

COMMITTENTE:



DIREZIONE LAVORI:



APPALTATORE:



|   |              |  |
|---|--------------|--|
| PROGETTAZIONE:<br>RAGGRUPPAMENTO TEMPORANEO PROGETTISTI | PROGETTISTA: | DIRETTORE DELLA PROGETTAZIONE:<br>Ing. PIERGIORGIO GRASSO<br>Responsabile integrazione fra le varie prestazioni specialistiche |
|   |              |  |

**PROGETTO ESECUTIVO**

**ITINERARIO NAPOLI-BARI  
RADDOPPIO TRATTA CANCELLO – BENEVENTO  
II LOTTO FUNZIONALE FRASSO TELESINO – VITULANO  
1° LOTTO FUNZIONALE FRASSO TELESINO – TELESE**

Elaborato costruttivo di dettaglio fuori standard RFI -  
Pendulo di ormeggio condutture e relativi accessori

|  |                        |
|--|------------------------|
| APPALTATORE<br>RTI <b>IMPRESA PIZZAROTTI &amp; C. s.p.a.</b><br>IL DIRETTORE TECNICO <b>Salvo Del Balzo</b><br>Ing. S. Del Balzo<br>12/10/2020 | SCALA:<br><b>Varie</b> |
|--|------------------------|

|          |       |      |      |           |                  |        |      |
|----------|-------|------|------|-----------|------------------|--------|------|
| COMMESSA | LOTTO | FASE | ENTE | TIPO DOC. | OPERA/DISCIPLINA | PROGR. | REV. |
| IF26     | 12    | E    | ZZ   | BZ        | LC0000           | 003    | B    |

| Rev. | Descrizione                            | Redatto     | Data       | Verificato | Data       | Approvato | Data       | Autorizzato Data                    |
|------|--|-------------|------------|------------|------------|-----------|------------|-------------------------------------|
| A    | Emissione                              | D. Partelli | 23/06/2020 | M. Porreca | 23/06/2020 | P. Grasso | 23/06/2020 | Ing. Natale Lanza<br><br>12/10/2020 |
| B    | Revisione a seguito di istruttoria ITF | D. Partelli | 12/10/2020 | M. Porreca | 12/10/2020 | P. Grasso | 12/10/2020 |                                     |
|      |  |             |            |            |            |           |            |                                     |
|      |  |             |            |            |            |           |            |                                     |
|      |  |             |            |            |            |           |            |                                     |
|      |  |             |            |            |            |           |            |                                     |

# TABELLE MATERIALI – PENDULO PER ORMEGGIO CONDUTTURE TIPO "OCP – OFC"

| POS.  | N. PEZZI | DENOMINAZIONE                            | Lg. (mm) | Massa (kg) | MATERIALE                                     |
|---|----------|--|----------|------------|---|
| MATERIALE OCCORRENTE PER N°1 PENDULO DI ORMEGGIO TIPO "OCP" |          |  |          |            |   |
| 1   | 1        | Piatto 460x30 EN 10058                   | 460      | 51,570     | UNI EN 10025 S355J2                           |
| 2   | 1        | Tube ø159x8 UNI EN 10210                 | 700      | 21,565     | UNI EN 10025 S355J2H                          |
| 3   | 4        | Tondo ø30 UNI EN 10060                   | 330      | 7,320      | Acc. INOX-A4-70 UNI EN ISO 3506-1             |
| 4   | 4        | Dado M30 UNI EN ISO 4033                 | -        | 3,624      | Acc. INOX-A4-70 UNI EN ISO 3506-2             |
| 5   | 8        | Rosetta M30 UNI EN ISO 7089              | -        | 0,432      | Acc. INOX-A4-70 UNI EN ISO 3506-2             |
| 6   | 8        | Rosetta Isolante ø65x6 (Diam. Int. ø32)  | -        | -          | Materiale Isolante (Vedi Carat. Dielettriche) |
| 7   | 4        | Boccola Isolante ø32x25 (Diam. Est. ø39) | -        | -          | Materiale Isolante (Vedi Carat. Dielettriche) |
| 8   | 1        | Tondo ø16 UNI EN 10060                   | 250      | 0,358      | UNI EN 10025 S355J2                           |
|   | 2        | Dadi M16 UNI EN ISO 4033                 | -        | 0,172      | Acc. Cl.8 -UNI EN ISO 898-2                   |
|   | 2        | Rosetta 17x30 UNI EN ISO 7089            | -        | 0,020      | Acc. 200HV -UNI EN ISO 898-3                  |
|   | 2        | Dadi M16 UNI EN ISO 4035                 | -        | 0,052      | Acc. Cl.8 -UNI EN ISO 898-2                   |
| 9   | 4        | Piatto 150x5 EN 10058                    | 45       | 1,096      | UNI EN 10025 S355J2                           |
| 10  | 8        | Dado M30 UNI EN ISO 4035                 | -        | 1,088      | Acc. INOX-A4-70 UNI EN ISO 3506-2             |
| 11  | 4        | Grower B30 UNI 1751                      | -        | 0,177      | Acc. INOX-A4-70 UNI EN ISO 3506-2             |
| TOTALE kg   |          |  |          | 87,474     |   |

| POS.  | N. PEZZI | DENOMINAZIONE                            | Lg. (mm) | Massa (kg) | MATERIALE                                     |
|---|----------|--|----------|------------|---|
| MATERIALE OCCORRENTE PER N°1 PENDULO DI ORMEGGIO TIPO "OFC" |          |  |          |            |   |
| 1   | 1        | Piatto 460x30 EN 10058                   | 460      | 51,570     | UNI EN 10025 S355J2                           |
| 2   | 1        | Tube ø159x8 UNI EN 10210                 | 800      | 24,650     | UNI EN 10025 S355J2H                          |
| 3   | 4        | Tondo ø30 UNI EN 10060                   | 330      | 7,320      | Acc. INOX-A4-70 UNI EN ISO 3506-1             |
| 4   | 4        | Dado M30 UNI EN ISO 4033                 | -        | 3,624      | Acc. INOX-A4-70 UNI EN ISO 3506-2             |
| 5   | 8        | Rosetta M30 UNI EN ISO 7089              | -        | 0,432      | Acc. INOX-A4-70 UNI EN ISO 3506-2             |
| 6   | 8        | Rosetta Isolante ø65x6 (Diam. Int. ø32)  | -        | -          | Materiale Isolante (Vedi Carat. Dielettriche) |
| 7   | 4        | Boccola Isolante ø32x25 (Diam. Est. ø39) | -        | -          | Materiale Isolante (Vedi Carat. Dielettriche) |
| 8   | 1        | Tondo ø16 UNI EN 10060                   | 250      | 0,358      | UNI EN 10025 S355J2                           |
|   | 2        | Dadi M16 UNI EN ISO 4033                 | -        | 0,172      | Acc. Cl.8 -UNI EN ISO 898-2                   |
|   | 2        | Rosetta 17x30 UNI EN ISO 7089            | -        | 0,020      | Acc. 200HV -UNI EN ISO 898-3                  |
|   | 2        | Dadi M16 UNI EN ISO 4035                 | -        | 0,052      | Acc. Cl.8 -UNI EN ISO 898-2                   |
| 9   | 4        | Piatto 150x5 EN 10058                    | 45       | 1,096      | UNI EN 10025 S355J2                           |
| 10  | 8        | Dado M30 UNI EN ISO 4035                 | -        | 1,088      | Acc. INOX-A4-70 UNI EN ISO 3506-2             |
| 11  | 4        | Grower B30 UNI 1751                      | -        | 0,177      | Acc. INOX-A4-70 UNI EN ISO 3506-2             |
| TOTALE kg   |          |  |          | 90,559     |   |

NOTA BENE: Come riportato nella Relazione tecnica generale dis. n° IF2612EZZR0LC0000001 i penduli di ormeggio delle condutture sono stati dimensionati, verificati e successivamente installati nei seguenti tratti della linea DDMA FI-RM – Catenaria 540 mmq:

- 1) Galleria S. Donato (tratto P.C. S. Donato-Rovezzano);
- 2) Galleria S. Mario (tratto P.C. Renacci-P.C. S. Donato);
- 3) Galleria Burchiello (tratto P.C. Renacci-P.C. S. Donato);
- 4) Galleria Fabro (tratto Ex PC Allerona-1° Bivio Chiusi Sud);
- 5) Galleria Armata (tratto Ex PC Allerona-1° Bivio Chiusi Sud);
- 6) Galleria Casella (tratto 1° Bivio Chiusi Sud-1° Bivio Chiusi Nord);
- 7) Galleria Boncio (tratto 1° Bivio Chiusi Sud-1° Bivio Chiusi Nord);
- 8) Galleria La Fornace (tratto 1° Bivio Chiusi Sud-1° Bivio Chiusi Nord).

#### NOTE BENE:

- Le saldature devono essere effettuate a filo con gas protettivo ed una volta realizzate devono essere sottoposte ai seguenti controlli non distruttivi:

1. 100% Magnetoscopio;
2. 100% VT.

Quanto sopra in accordo con le seguenti normative in versione vigente:

1. UNI EN ISO 3834/1÷6;
2. UNI EN ISO 5817;
3. UNI EN ISO 15614/1÷12.

#### NOTE GENERALI:

- Materiale conforme alle Norme Tecniche IE/TE/90.
- Materiale zincato a caldo per immersione a lavorazioni ultimate secondo Norme CEI 7-6 vigenti.
- Massa teorica comprensiva di zincatura.
- Classe d'esecuzione EXC2.

#### CARATTERISTICHE DIELETTRICHE

- Rigidità Dielettrica  $\geq 12$  kV/mm
- Assorbimento acqua  $\leq 1\%$
- Durezza con penetrazione di sfera  $\geq 130$  N/mm<sup>2</sup>

| REV. | DATA         | OGGETTO MODIFICA                       | FIRMA |
|------|--------------|--|-------|
| B    | Ottobre 2020 | REVISIONE A SEGUITO DI ISTRUTTORIA ITF |       |
| A    | Giugno 2020  | EMISSIONE ESECUTIVA                    |       |



OGGETTO

TITOLO Elaborato costruttivo di dettaglio fuori standard RFI - Pendulo di ormeggio condutture e relativi accessori

| Progetto                             | Lotto | Ente | Doc. | Num. | FOGLIO |
|--------------------------------------|-------|------|------|------|--------|
| IF2612EZZR0LC000000000003B002        |       |      |      |      | DI 009 |
| FILE ARCHIVIO                        |       |      |      |      |        |
| IF26.1.2.E.ZZ.BZ.LC.00.0.0.003.B.dwg |       |      |      |      |        |

# TABELLE MATERIALI – ATTACCO PER TIRANTE DEL PENDULO DI ORMEGGIO – TIPO "A"

| POS.  | N. PEZZI | DENOMINAZIONE                            |                 | Lg. (mm) | Massa (kg) | MATERIALE                                     |
|---|----------|--|-----------------|----------|------------|---|
| MATERIALE OCCORRENTE PER N°1 ATTACCO PER TIRANTE DEL PENDULO DI ORMEGGIO – TIPO "A" |          |  |                 |          |            |   |
| 1   | 2        | Piatto 200x15                            | EN 10058        | 150      | 7,307      | UNI EN 10025 S355J2                           |
| 2   | 1        | Piatto 460x30                            | EN 10058        | 460      | 51,570     | UNI EN 10025 S355J2                           |
| 3   | 4        | Tondo ø30                                | UNI EN 10060    | 330      | 7,320      | Acc. INOX-A4-70 UNI EN ISO 3506-1             |
| 4   | 4        | Dado M30                                 | UNI EN ISO 4033 | –        | 3,624      | Acc. INOX-A4-70 UNI EN ISO 3506-2             |
| 5   | 8        | Rosetta 31x56                            | UNI EN ISO 7089 | –        | 0,432      | Acc. INOX-A4-70 UNI EN ISO 3506-2             |
| 6   | 8        | Rosetta Isolante ø65x6 (Diam. Int. ø32)  |                 | –        | –          | Materiale Isolante (Vedi Carat. Dielettriche) |
| 7   | 4        | Boccola Isolante ø32x20 (Diam. Est. ø39) |                 | –        | –          | Materiale Isolante (Vedi Carat. Dielettriche) |
| 8   | 1        | Vite M24                                 | UNI ISO 4014    | 140      | 0,619      | Acc. Cl. 8.8 – UNI EN 20898-2                 |
|   | 2        | Dado M24                                 | UNI EN ISO 4034 | –        | 0,284      | Acc. Cl. 8 – UNI EN 20898-2                   |
|   | 1        | Rosetta 25x44                            | UNI EN ISO 7089 | –        | 0,033      | Acc. 200HV –UNI EN ISO 898-3                  |
| 9   | 4        | Piatto 150x5                             | EN 10058        | 45       | 1,096      | UNI EN 10025 S355J2                           |
| 10  | 8        | Dado M30                                 | UNI EN ISO 4035 | –        | 1,088      | Acc. INOX-A4-70 UNI EN ISO 3506-2             |
| 11  | 4        | Grower B30                               | UNI 1751        | –        | 0,177      | Acc. INOX-A4-70 UNI EN ISO 3506-2             |
| TOTALE kg   |          |  |                 |          | 73,550     |   |

**NOTE BENE:**

– Le saldature devono essere effettuate a filo con gas protettivo ed una volta realizzate devono essere sottoposte ai seguenti controlli non distruttivi:

1. 100% Magnetoscopio;
2. 100% VT.

Quanto sopra in accordo con le seguenti normative in versione vigente:

1. UNI EN ISO 3834/1÷6;
2. UNI EN ISO 5817;
3. UNI EN ISO 15614/1÷12.

**NOTE GENERALI:**

- Materiale conforme alle Norme Tecniche IE/TE/90.
- Materiale zincato a caldo per immersione a lavorazioni ultimate secondo Norme CEI 7-6 vigenti.
- Massa teorica comprensiva di zincatura.
- Classe d'esecuzione EXC2.

**CARATTERISTICHE DIELETTRICHE**

- Rigidità Dielettrica  $\geq 12$  kV/mm
- Assorbimento acqua  $\leq 1\%$
- Durezza con penetrazione di sfera  $> 130$  N/mm<sup>2</sup>

|      |              |  |       |
|------|--------------|--|-------|
| REV. | DATA         | OGGETTO MODIFICA                       | FIRMA |
| B    | Ottobre 2020 | REVISIONE A SEGUITO DI ISTRUTTORIA ITF |       |
| A    | Giugno 2020  | EMISSIONE ESECUTIVA                    |       |



OGGETTO

TITOLO Elaborato costruttivo di dettaglio fuori standard RFI - Pendulo di ormeggio condutture e relativi accessori

|                                      |       |      |      |      |        |
|--------------------------------------|-------|------|------|------|--------|
| Progetto                             | Lotto | Erte | Doc. | Num. | FOGLIO |
| I                                    | F     | 2    | 6    | 1    | 2      |
| E                                    | Z     | Z    | B    | Z    | L      |
| C                                    | 0     | 0    | 0    | 0    | 0      |
| 0                                    | 0     | 0    | 0    | 0    | 3      |
| B                                    | 0     | 0    | 3    | B    | 0      |
| 0                                    | 0     | 3    | Di   | 0    | 0      |
| 0                                    | 0     | 9    |      |      |        |
| FILE ARCHIVIO                        |       |      |      |      |        |
| IF26.1.2.E.ZZ.BZ.LC.00.0.0.003.B.dwg |       |      |      |      |        |

# DETTAGLI COSTRUTTIVI COLLARE TIPO "A", TIPO "B" E PIASTRINA 164x70x12

| POS.  | N. PEZZI | DENOMINAZIONE  | Lg. (mm) | Massa (kg) | MATERIALE                      |
|---|----------|--|----------|------------|--------------------------------|
| MATERIALE OCCORRENTE PER N°1 COLLARE – TIPO "A" |          |  |          |            |                                |
| 1   | 2        | Piatto 70x12                    EN 10058                 | 385      | 5,255      | UNI EN 10025 S355J2            |
| 2   | 2        | Vite M24                            UNI ISO 4014         | 100      | 0,872      | Acc. Cl. 8.8 – UNI EN 20898-1  |
|   | 2        | Dado M24                            UNI EN ISO 4033      | –        | 0,284      | Acc. Cl. 8 – UNI EN 20898-2    |
|   | 2        | Grower B24                            UNI 1751           | –        | 0,064      | Acc. C70 HRC44:49 UNI EN 10089 |
|   | 2        | Rosetta 25x44                            UNI EN ISO 7089 | –        | 0,034      | Acc. 200HV –UNI EN ISO 898-3   |
| TOTALE kg                                       |          |  |          | 6,509      |                                |

| POS.                                   | N. PEZZI | DENOMINAZIONE                               | Lg. (mm) | Massa (kg) | MATERIALE                             |
|--|----------|---|----------|------------|---------------------------------------|
| MATERIALE OCCORRENTE PER N°1 PIASTRINA |          |   |          |            |                                       |
| 4                                      | 1        | Vite destra allungata M27 L=660    UNI 4536 | –        | 3,826      | Fe 60-2 UNI 7552 vedi Dis. Rfi E52296 |
| TOTALE kg                              |          |   |          | 3,826      |                                       |

**NOTE:**

- Materiale conforme alle Norme Tecniche IE/TE/90.
- Materiale zincato a caldo per immersione a lavorazioni ultimate secondo Norme CEI 7-6 vigenti.
- Massa teorica comprensiva di zincatura.
- Classe d'esecuzione EXC2.

**NOTE GENERALI:**

- Il presente elaborato è stato sviluppato sulla base di un pre-dimensionamento e il dimensionamento definitivo (finalizzato alla costruzione ed all'installazione) sarà oggetto del progetto esecutivo di dettaglio.

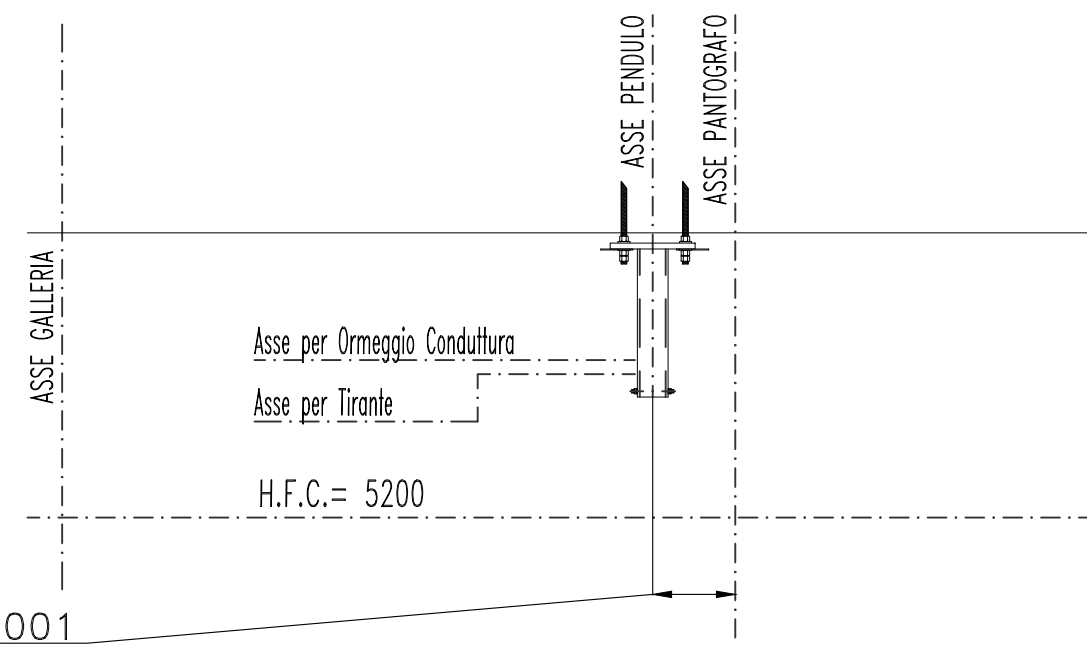
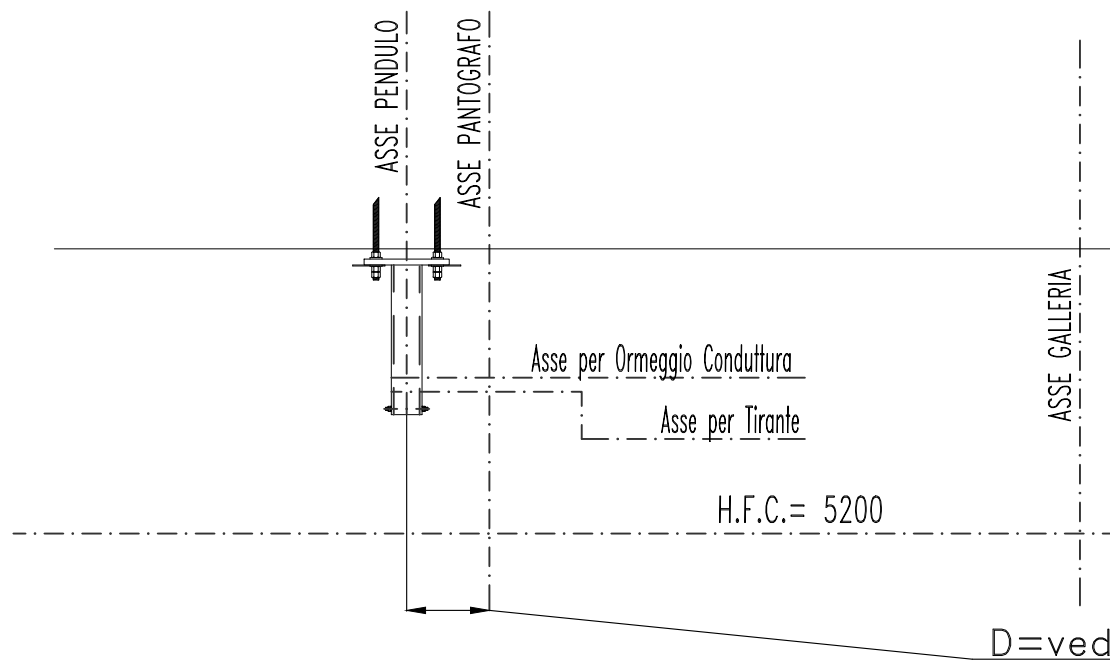
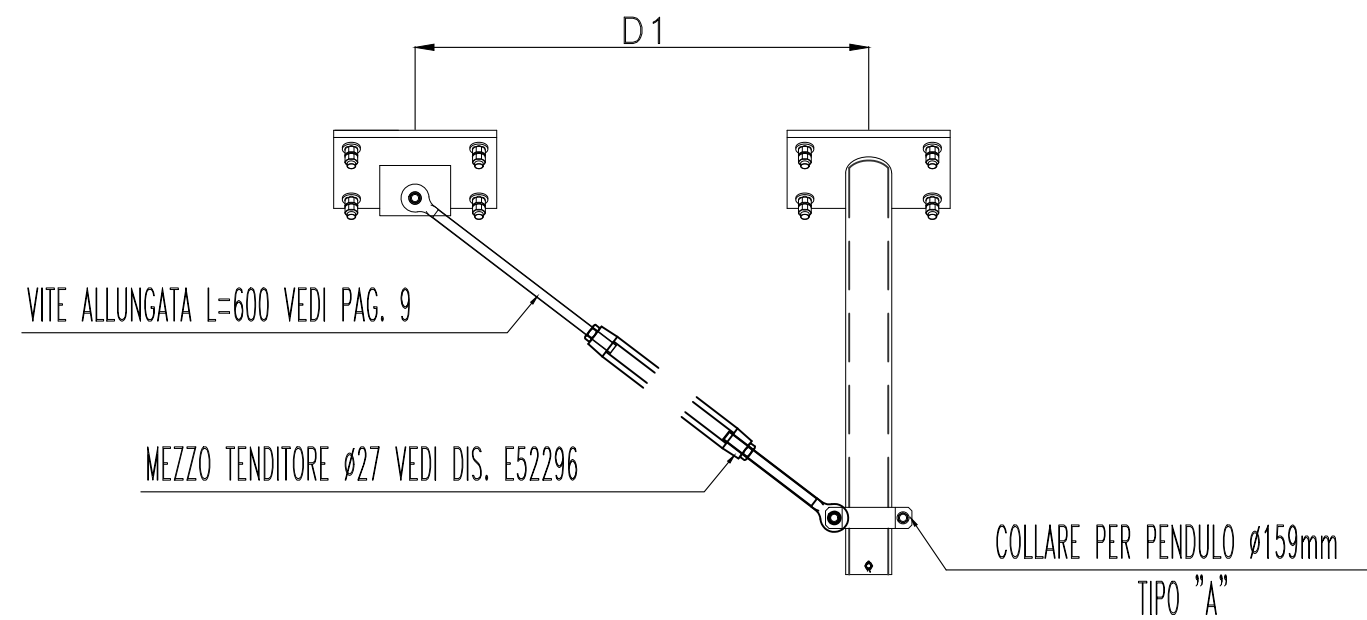
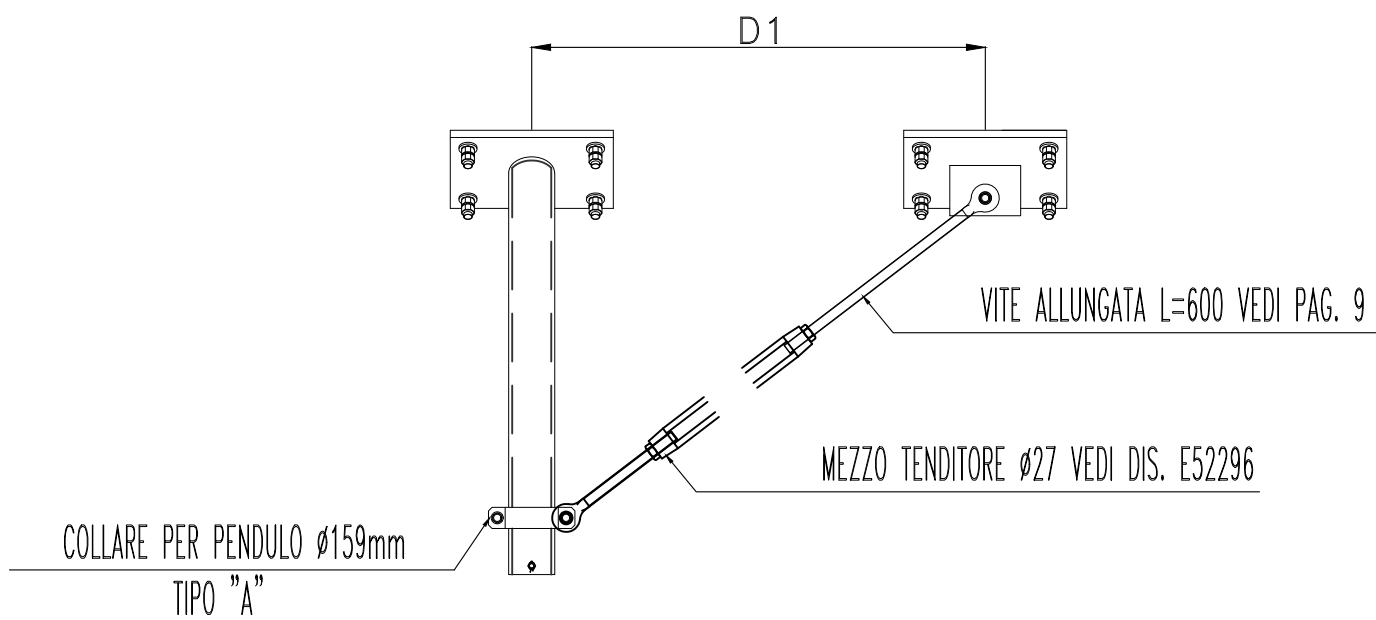
|      |              |  |       |
|------|--------------|--|-------|
|      |              |  |       |
| B    | Ottobre 2020 | REVISIONE A SEGUITO DI ISTRUTTORIA ITF |       |
| A    | Giugno 2020  | EMISSIONE ESECUTIVA                    |       |
| REV. | DATA         | OGGETTO MODIFICA                       | FIRMA |



|                                    |  |          |       |      |        |      |        |   |   |   |   |   |   |   |   |   |   |   |   |   |   |   |   |   |   |   |   |   |   |   |   |   |   |   |   |    |   |   |   |   |  |  |  |
|------------------------------------|--|----------|-------|------|--------|------|--------|---|---|---|---|---|---|---|---|---|---|---|---|---|---|---|---|---|---|---|---|---|---|---|---|---|---|---|---|----|---|---|---|---|--|--|--|
| OGGETTO                            | <table border="1" style="font-size: small;"> <tr> <td>Progetto</td><td>Lotto</td><td>Erte</td><td>Doc.</td><td>Num.</td><td>FOGLIO</td> </tr> <tr> <td>I</td><td>F</td><td>2</td><td>6</td><td>1</td><td>2</td> </tr> <tr> <td>E</td><td>Z</td><td>Z</td><td>B</td><td>Z</td><td>L</td> </tr> <tr> <td>C</td><td>0</td><td>0</td><td>0</td><td>0</td><td>0</td> </tr> <tr> <td>0</td><td>0</td><td>0</td><td>0</td><td>0</td><td>3</td> </tr> <tr> <td>B</td><td>0</td><td>0</td><td>4</td><td>Di</td><td>0</td> </tr> <tr> <td>0</td><td>0</td><td>9</td><td></td><td></td><td></td> </tr> </table> | Progetto | Lotto | Erte | Doc.   | Num. | FOGLIO | I | F | 2 | 6 | 1 | 2 | E | Z | Z | B | Z | L | C | 0 | 0 | 0 | 0 | 0 | 0 | 0 | 0 | 0 | 0 | 3 | B | 0 | 0 | 4 | Di | 0 | 0 | 0 | 9 |  |  |  |
| Progetto                           | Lotto  | Erte     | Doc.  | Num. | FOGLIO |      |        |   |   |   |   |   |   |   |   |   |   |   |   |   |   |   |   |   |   |   |   |   |   |   |   |   |   |   |   |    |   |   |   |   |  |  |  |
| I                                  | F  | 2        | 6     | 1    | 2      |      |        |   |   |   |   |   |   |   |   |   |   |   |   |   |   |   |   |   |   |   |   |   |   |   |   |   |   |   |   |    |   |   |   |   |  |  |  |
| E                                  | Z  | Z        | B     | Z    | L      |      |        |   |   |   |   |   |   |   |   |   |   |   |   |   |   |   |   |   |   |   |   |   |   |   |   |   |   |   |   |    |   |   |   |   |  |  |  |
| C                                  | 0  | 0        | 0     | 0    | 0      |      |        |   |   |   |   |   |   |   |   |   |   |   |   |   |   |   |   |   |   |   |   |   |   |   |   |   |   |   |   |    |   |   |   |   |  |  |  |
| 0                                  | 0  | 0        | 0     | 0    | 3      |      |        |   |   |   |   |   |   |   |   |   |   |   |   |   |   |   |   |   |   |   |   |   |   |   |   |   |   |   |   |    |   |   |   |   |  |  |  |
| B                                  | 0  | 0        | 4     | Di   | 0      |      |        |   |   |   |   |   |   |   |   |   |   |   |   |   |   |   |   |   |   |   |   |   |   |   |   |   |   |   |   |    |   |   |   |   |  |  |  |
| 0                                  | 0  | 9        |       |      |        |      |        |   |   |   |   |   |   |   |   |   |   |   |   |   |   |   |   |   |   |   |   |   |   |   |   |   |   |   |   |    |   |   |   |   |  |  |  |
| TITOLO                             | Elaborato costruttivo di dettaglio fuori standard RFI -<br>Pendulo di ormeggio condutture e relativi accessori   |          |       |      |        |      |        |   |   |   |   |   |   |   |   |   |   |   |   |   |   |   |   |   |   |   |   |   |   |   |   |   |   |   |   |    |   |   |   |   |  |  |  |
| FILE ARCHIVIO                      |  |          |       |      |        |      |        |   |   |   |   |   |   |   |   |   |   |   |   |   |   |   |   |   |   |   |   |   |   |   |   |   |   |   |   |    |   |   |   |   |  |  |  |
| IF26.1.2.E.ZZ.BZ.LC.00.0.003.B.dwg |  |          |       |      |        |      |        |   |   |   |   |   |   |   |   |   |   |   |   |   |   |   |   |   |   |   |   |   |   |   |   |   |   |   |   |    |   |   |   |   |  |  |  |

ORMEGGI IN ESTERNO BINARIO

ORMEGGI IN INTERNO BINARIO



NOTA BENE:

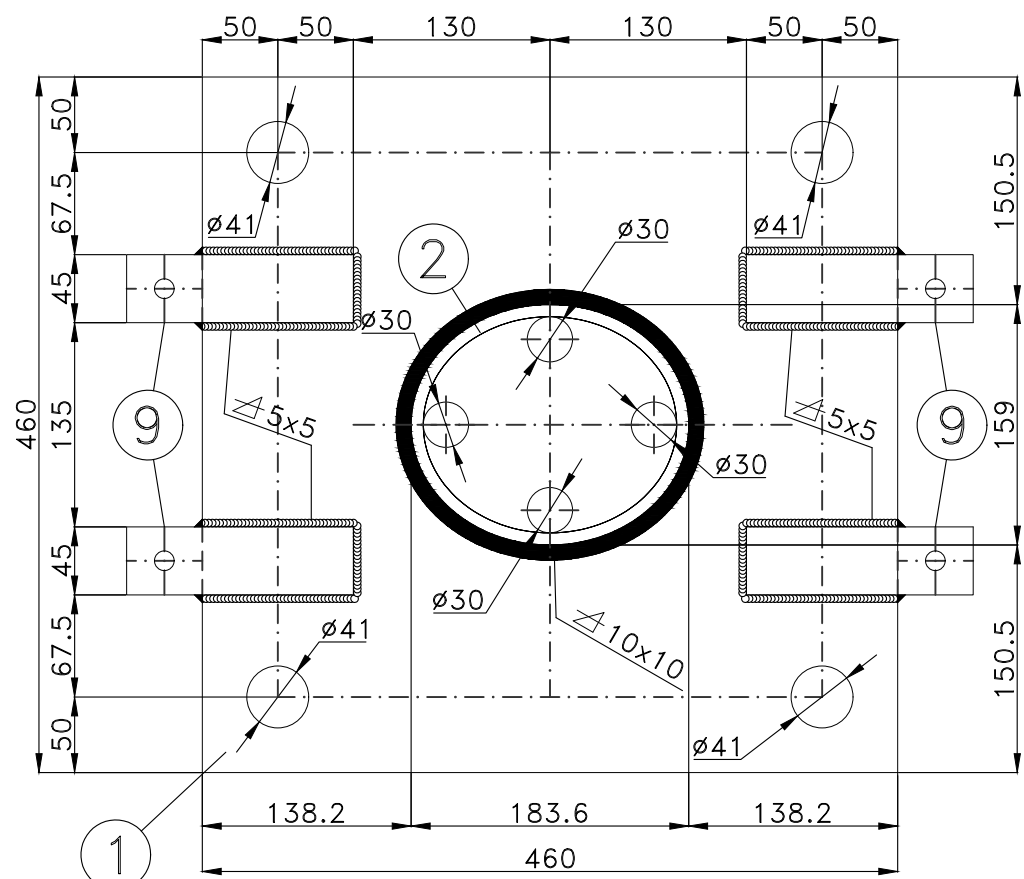
- D1 = 1200 mm per L 700/800mm;
- Con D1 = 1200 mm impiegare MEZZO TENDITORE M27 a Dis E52296 con vite destra allungata (g=660mm).
- L'asse dell pendulo di ormeggio e l'asse dell'attacco del tirante devono essere posizionati alla stessa distanza dall'asse del pantografo.

| REV. | DATA         | OGGETTO MODIFICA                       | FIRMA |
|------|--------------|--|-------|
| B    | Ottobre 2020 | REVISIONE A SEGUITO DI ISTRUTTORIA ITF |       |
| A    | Giugno 2020  | EMISSIONE ESECUTIVA                    |       |

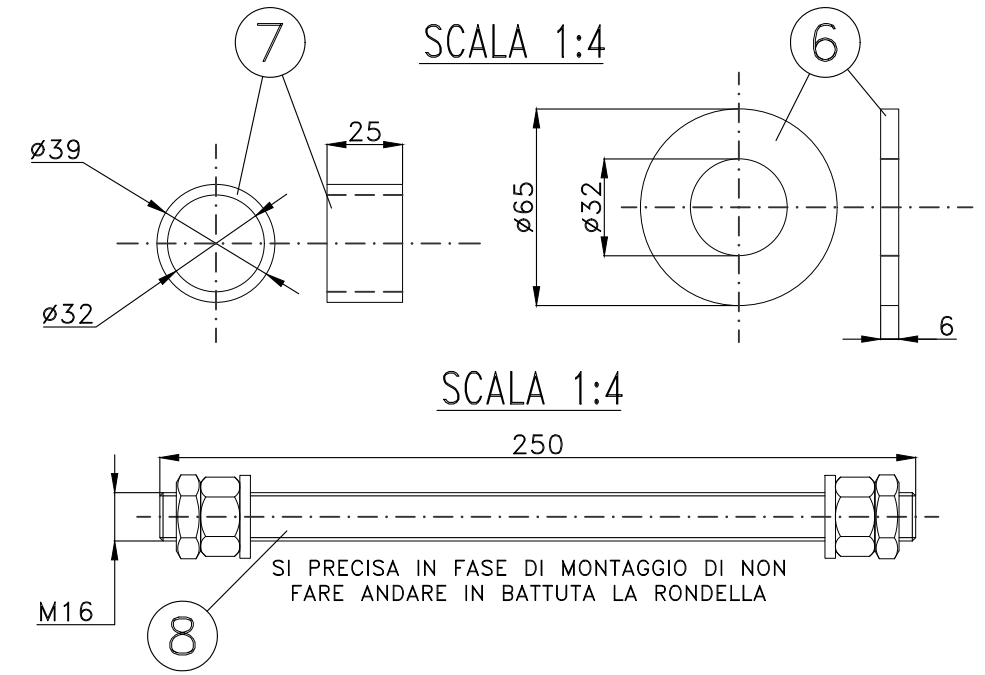
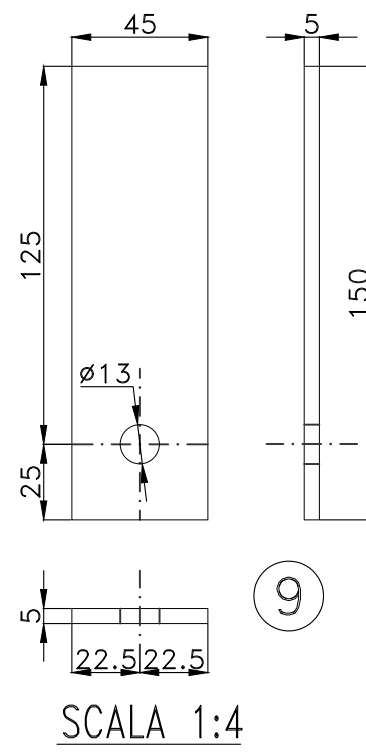
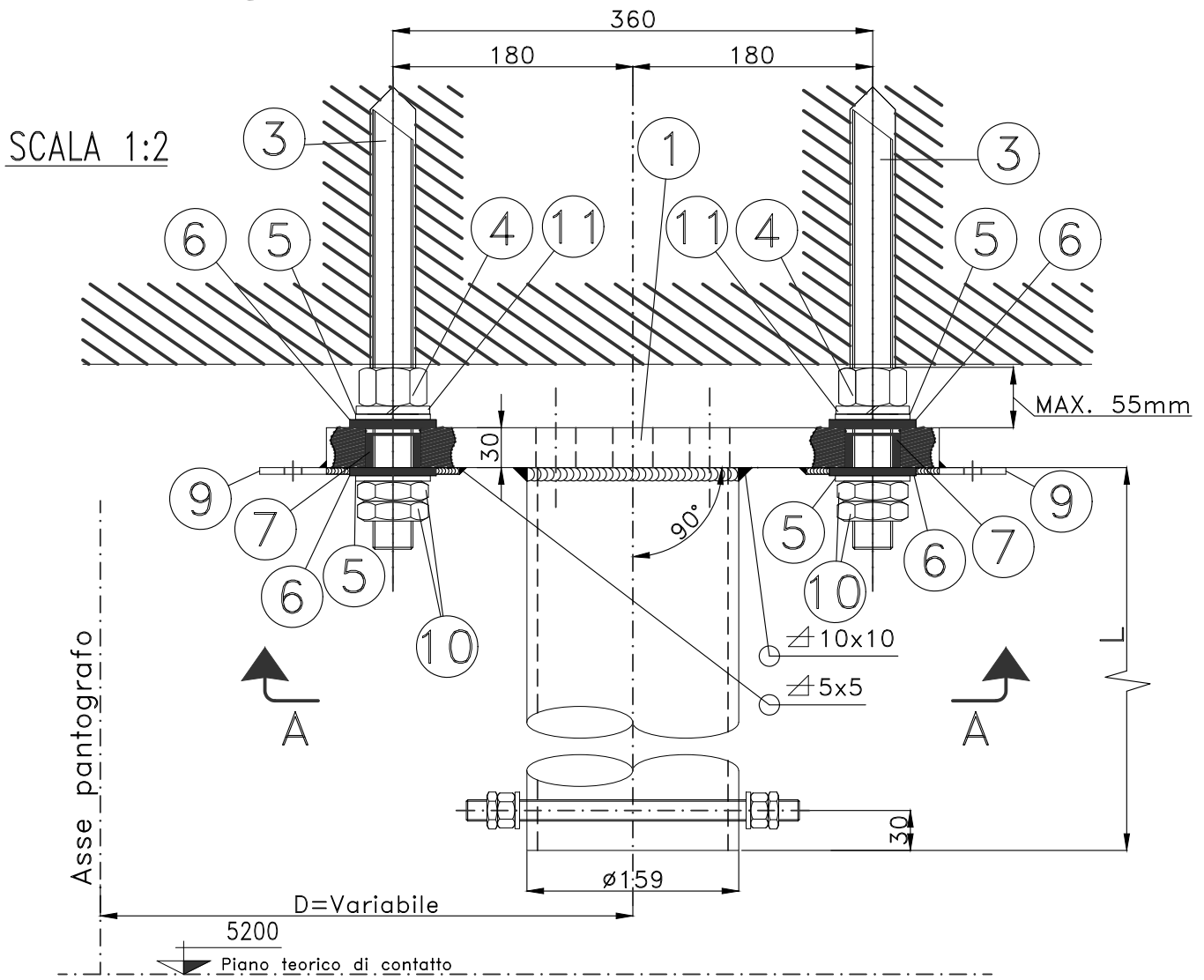
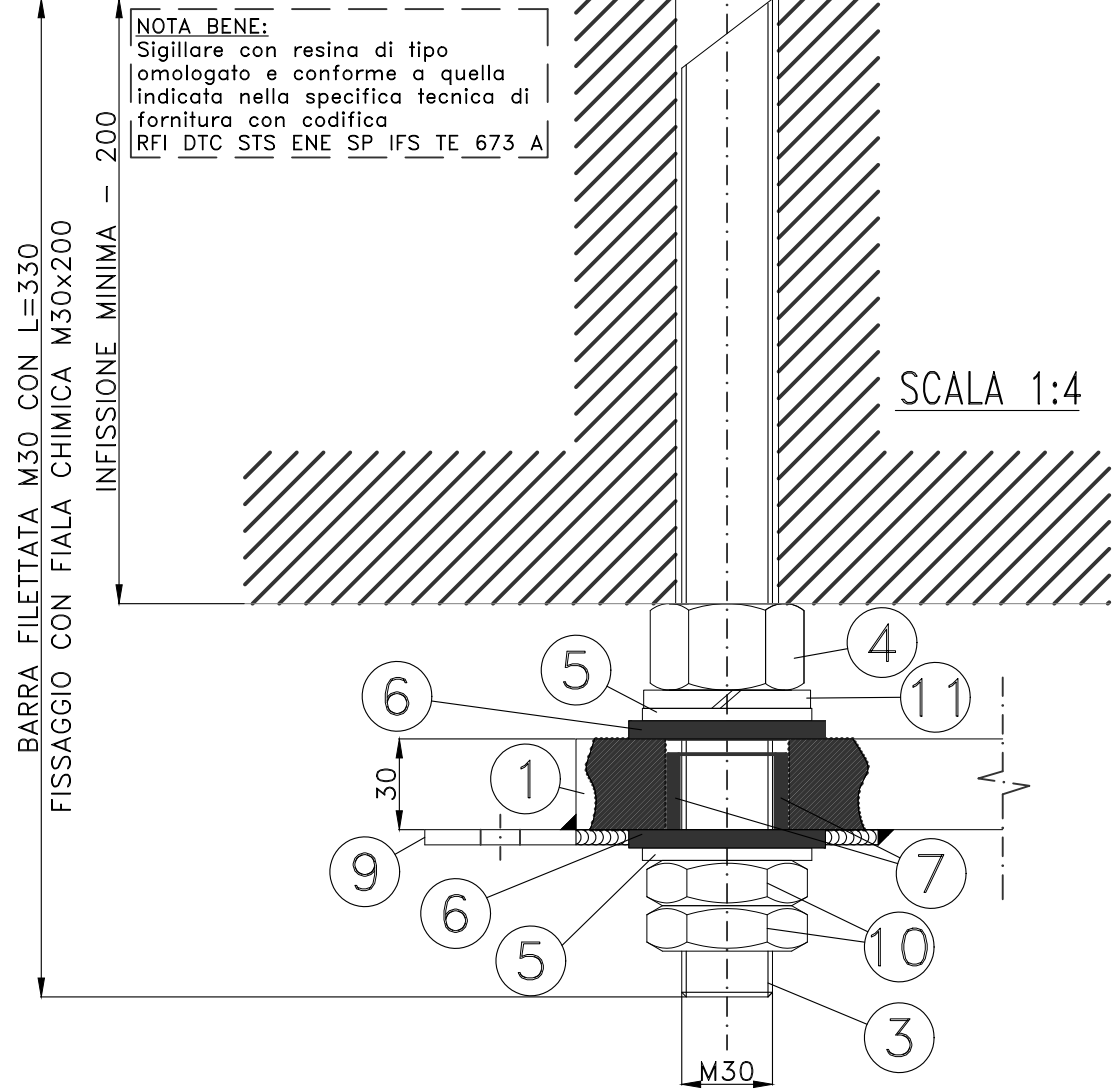


|   |  |                                      |      |      |      |        |
|---|--|--------------------------------------|------|------|------|--------|
| OGGETTO   | Progetto                                   | Lotto                                | Erte | Doc. | Num. | FOGLIO |
| TITOLO  | IF2612EZZPZLC0000003B005 <sub>DI</sub> 009 |                                      |      |      |      |        |
| Elaborato costruttivo di dettaglio fuori standard RFI - Pendulo di ormeggio condutture e relativi accessori |  | FILE ARCHIVIO                        |      |      |      |        |
|   |  | IF26.1.2.E.ZZ.BZ.LC.00.0.0.003.B.dwg |      |      |      |        |

# PENDULO PER ORMEGGIO CONDUTTURE



| TIPO PENDULO | L (mm) |
|--------------|--------|
| OCP          | 700    |
| OFC          | 800    |



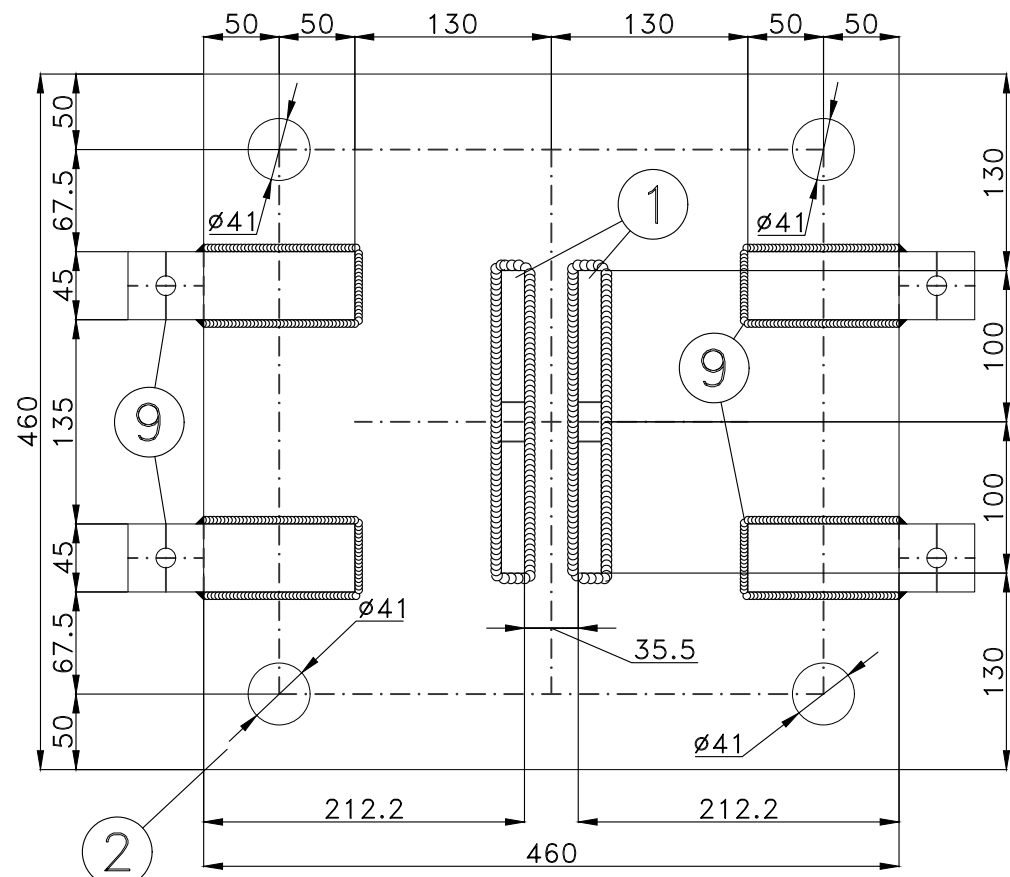
| REV. | DATA         | OGGETTO MODIFICA                       | FIRMA |
|------|--------------|--|-------|
| B    | Ottobre 2020 | REVISIONE A SEGUITO DI ISTRUTTORIA ITF |       |
| A    | Giugno 2020  | EMISSIONE ESECUTIVA                    |       |



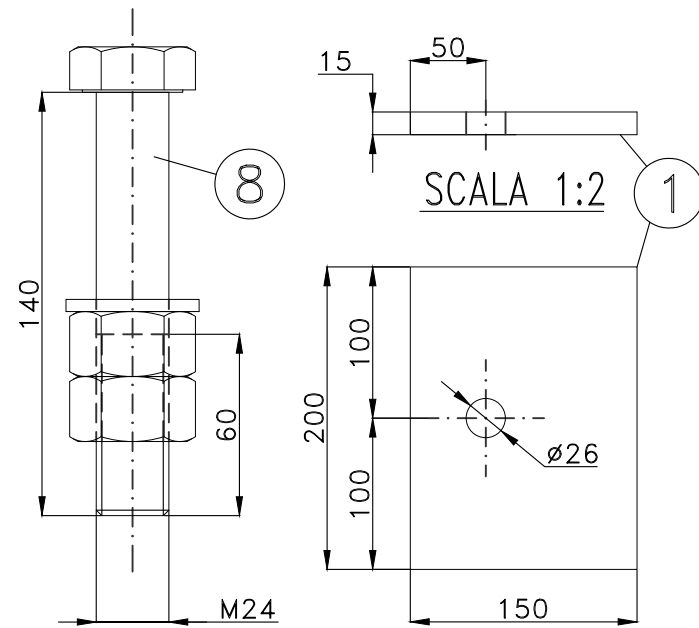
OGGETTO  
TITOLO Elaborato costruttivo di dettaglio fuori standard RFI - Pendulo di ormeggio condutture e relativi accessori

| Progetto | Lotto | Erte | Doc. | Num. | FOGLIO |
|----------|-------|------|------|------|--------|
| I        | F     | 2    | 6    | 1    | 2      |
| E        | Z     | Z    | B    | Z    | L      |
| C        | 0     | 0    | 0    | 0    | 0      |
| 0        | 0     | 0    | 0    | 0    | 0      |
| 0        | 0     | 0    | 0    | 0    | 3      |
| 0        | 0     | 0    | 0    | 0    | B      |
| 0        | 0     | 0    | 0    | 0    | 6      |
|          |       |      |      |      | Di     |
|          |       |      |      |      | 0      |
|          |       |      |      |      | 0      |
|          |       |      |      |      | 0      |
|          |       |      |      |      | 9      |

FILE ARCHIVIO  
IF26.1.2.E.ZZ.BZ.LC.00.0.003.B.dwg

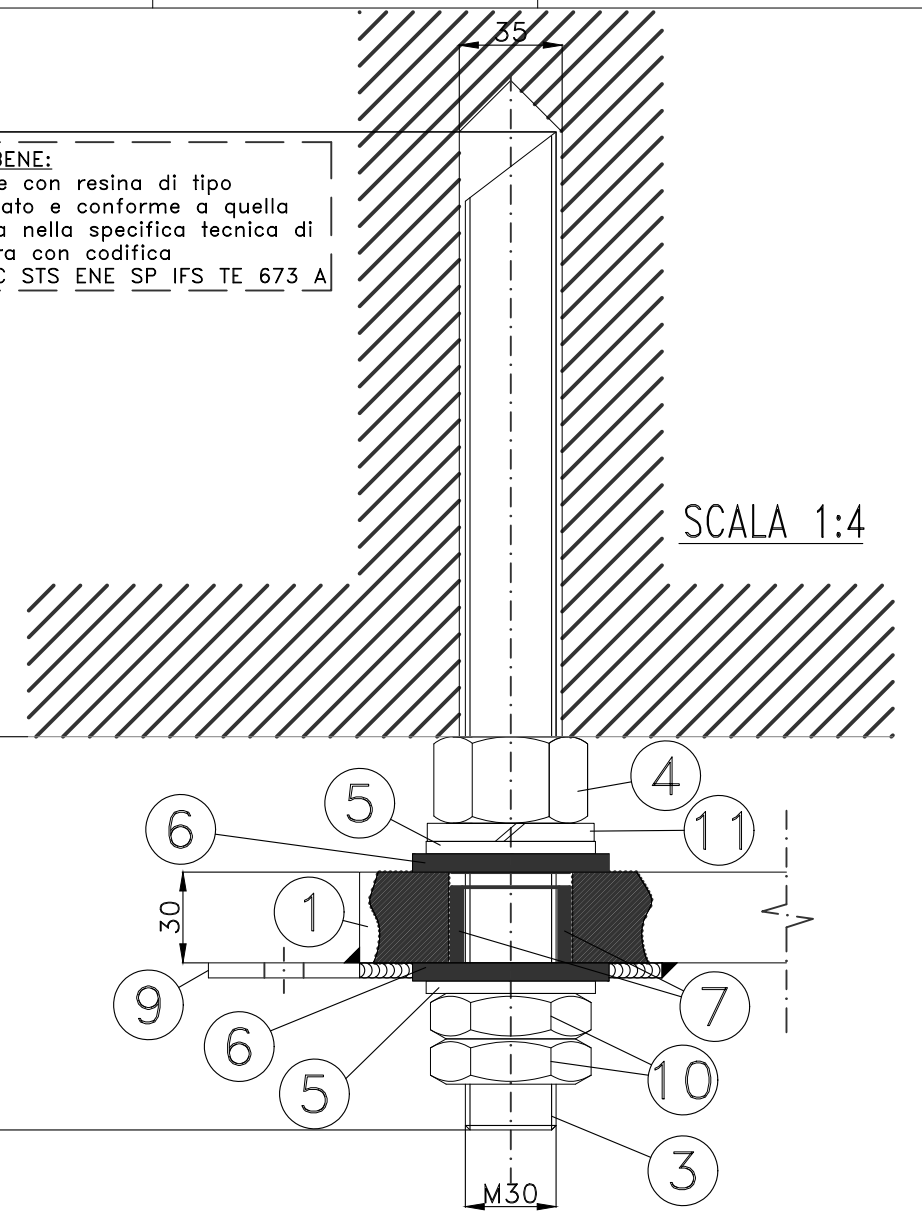


# ATTACCO PER TIRANTE DEL PENDULO DI ORMEGGIO

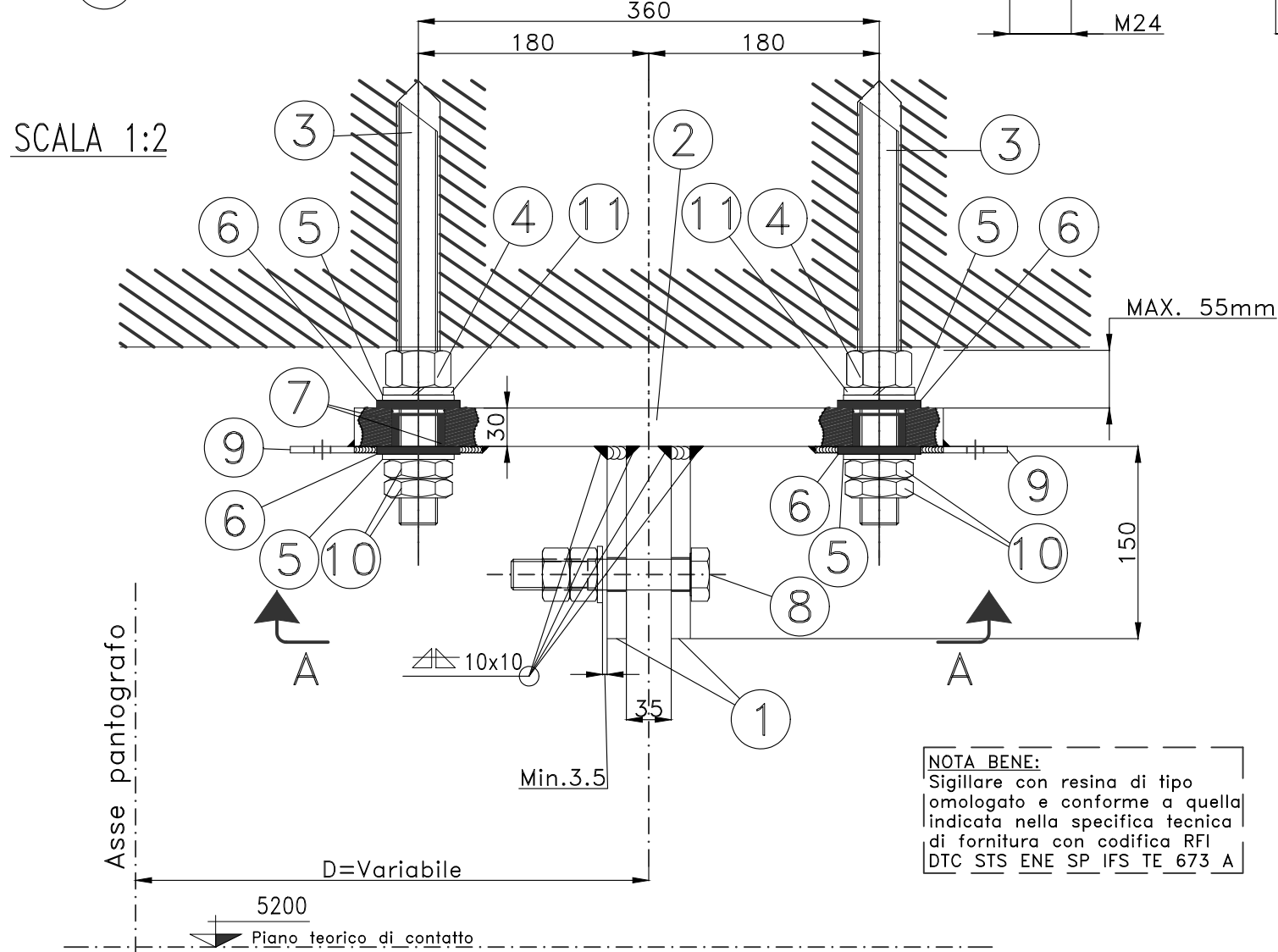


BARRA FILETTATA M30 CON L=330  
FISSAGGIO CON FIALA CHIMICA M30X200

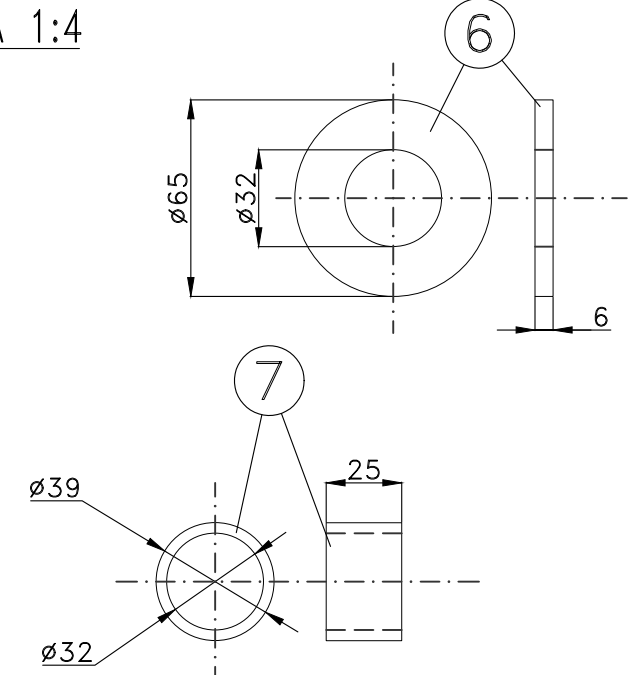
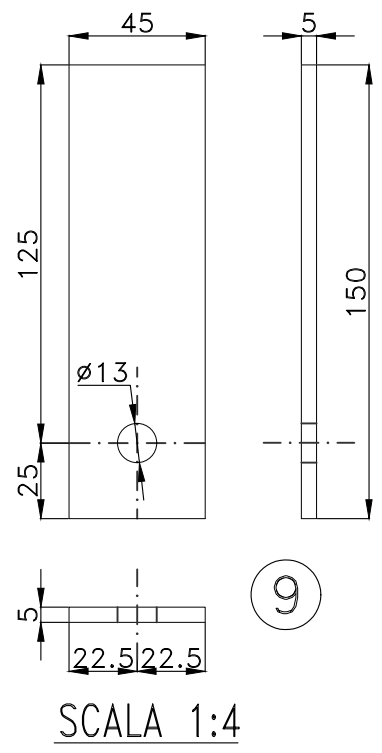
**NOTA BENE:**  
Sigillare con resina di tipo omologato e conforme a quella indicata nella specifica tecnica di fornitura con codifica RFI DTC STS ENE SP IFS TE 673 A



SCALA 1:2



SCALA 1:4



**NOTA BENE:**  
Sigillare con resina di tipo omologato e conforme a quella indicata nella specifica tecnica di fornitura con codifica RFI DTC STS ENE SP IFS TE 673 A

Asse pantografo

D=Variabile  
Piano teorico di contatto

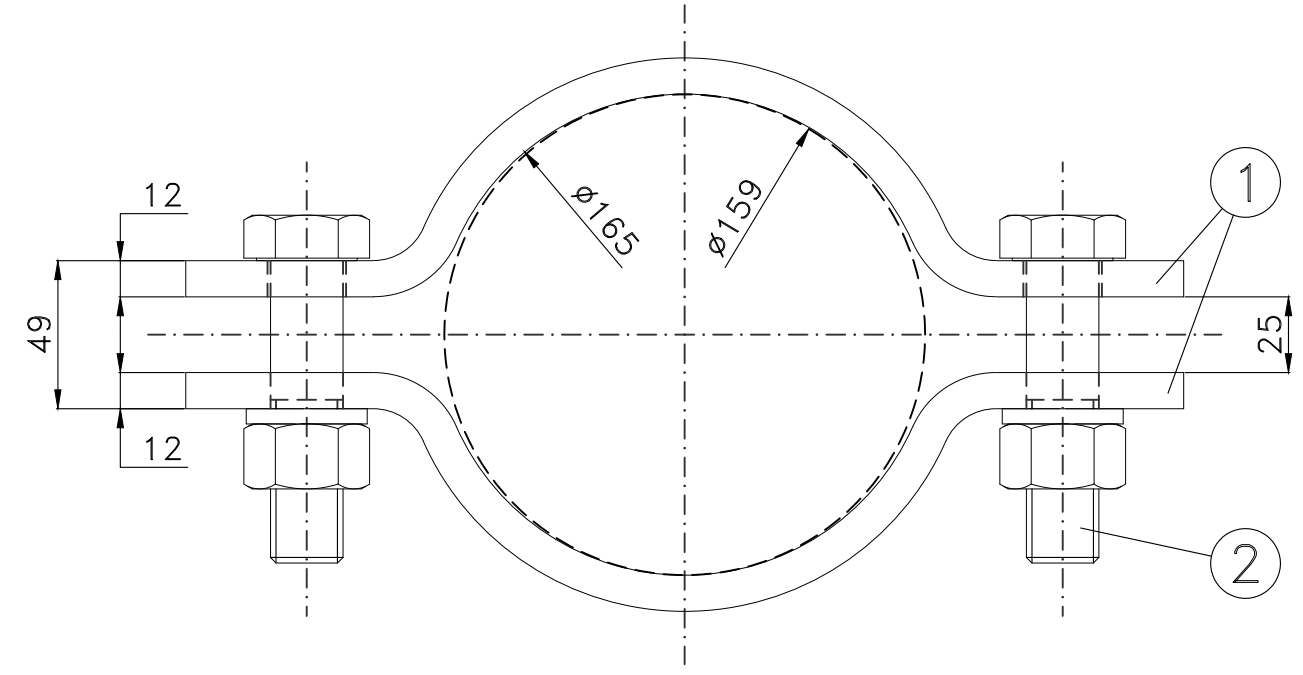
|      |              |  |       |
|------|--------------|--|-------|
| REV. | DATA         | OGGETTO MODIFICA                       | FIRMA |
| B    | Ottobre 2020 | REVISIONE A SEGUITO DI ISTRUTTORIA ITF |       |
| A    | Giugno 2020  | EMISSIONE ESECUTIVA                    |       |



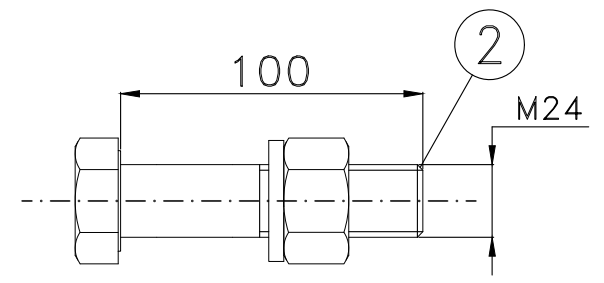
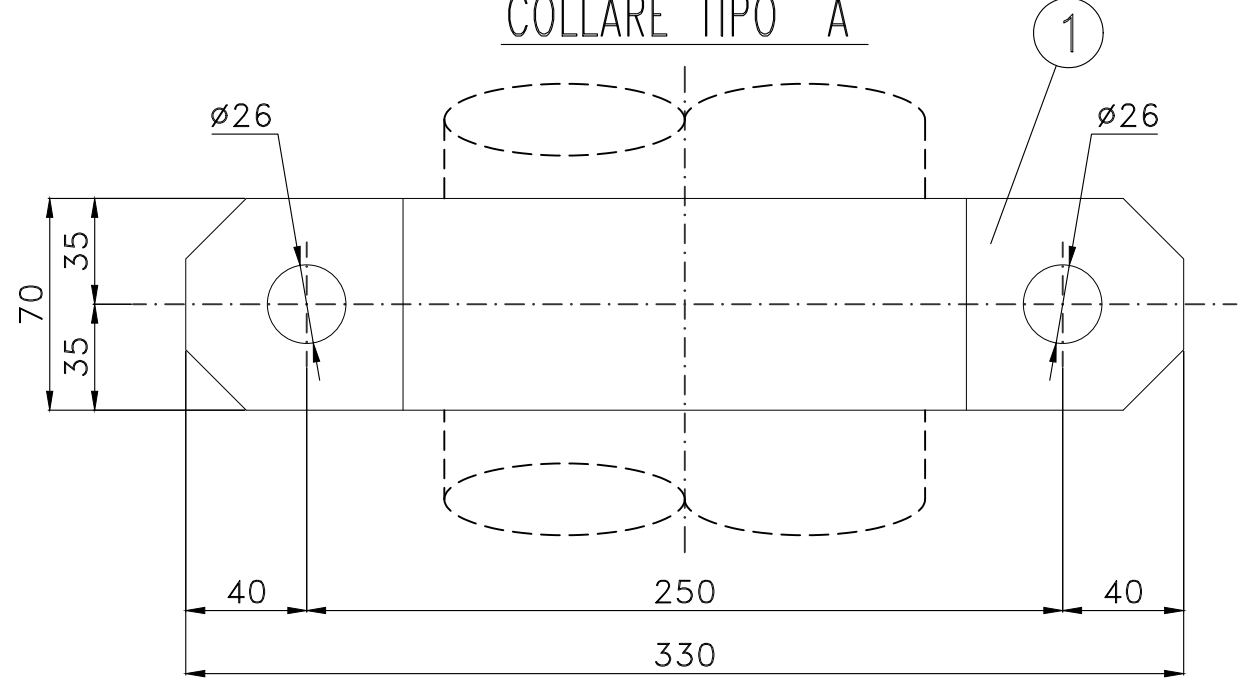
OGGETTO  
TITOLO Elaborato costruttivo di dettaglio fuori standard RFI - Pendulo di ormeggio condutture e relativi accessori

|                                      |       |      |      |        |              |
|--------------------------------------|-------|------|------|--------|--------------|
| Progetto                             | Lotto | Erte | Doc. | Num.   | FOGLIO       |
| I                                    | F     | 26   | 12   | EZZBZL | 00000003B007 |
| FILE ARCHIVIO                        |       |      |      |        |              |
| IF26.1.2.E.ZZ.BZ.LC.00.0.0.003.B.dwg |       |      |      |        |              |

# DETTAGLI COSTRUTTIVI COLLARE TIPO "A"



COLLARE TIPO "A"



SCALA 1:2

| REV. | DATA         | OGGETTO MODIFICA                       | FIRMA |
|------|--------------|--|-------|
| B    | Ottobre 2020 | REVISIONE A SEGUITO DI ISTRUTTORIA ITF |       |
| A    | Giugno 2020  | EMISSIONE ESECUTIVA                    |       |



OGGETTO  
TITOLO Elaborato costruttivo di dettaglio fuori standard RFI - Pendulo di ormeggio condutture e relativi accessori

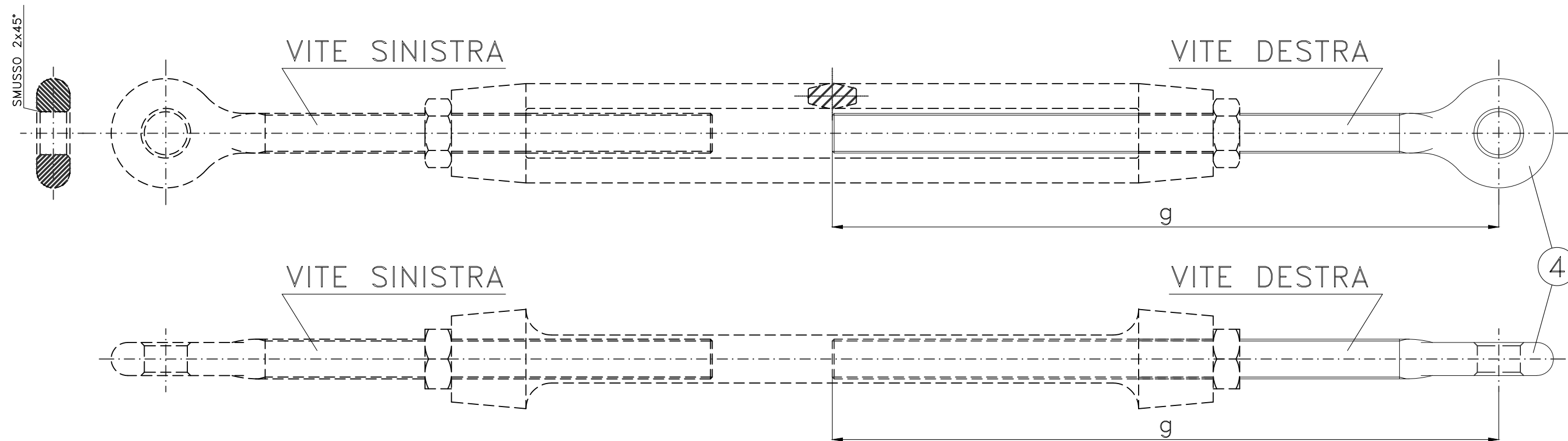
| Progetto | Lotto | Erte | Doc. | Num. | FOGLIO |
|----------|-------|------|------|------|--------|
| I        | F     | 2    | 6    | 1    | 2      |
| E        | Z     | Z    | B    | Z    | L      |
| C        | 0     | 0    | 0    | 0    | 0      |
| 0        | 0     | 0    | 0    | 0    | 0      |
| 0        | 0     | 0    | 0    | 0    | 3      |
| 0        | 0     | 0    | 0    | 0    | B      |
| 0        | 0     | 0    | 0    | 0    | 8      |
| 0        | 0     | 0    | 0    | 0    | Di     |
| 0        | 0     | 0    | 0    | 0    | 0      |
| 0        | 0     | 0    | 0    | 0    | 9      |

FILE ARCHIVIO  
IF26.1.2.E.ZZ.BZ.LC.00.0.003.B.dwg



# MEZZO TENDITORE

RICAVATO DA DIS. RFI N°52296



| MEZZO TENDITORE | D   | a  | b  | c  | d  | f   | g   | l   | m  | n  | o  | p | x  | ø1 | ø2 | CARICO MINIMO DI ROTTURA (kg) | CARICO MASSIMO DI ESERCIZIO (kg) |
|-----------------|-----|----|----|----|----|-----|-----|-----|----|----|----|---|----|----|----|-------------------------------|----------------------------------|
| ø27             | M27 | 50 | 34 | 16 | 23 | 300 | 660 | 500 | 34 | 74 | 26 | 9 | 45 | 66 | 58 | 17000                         | 6600                             |

## NOTA BENE:

- Con D1 = 1200 mm impiegare MEZZO TENDITORE a Dis E52296 con vite destra allungata (g=660mm).
- Vedi note a dis. RFI n° E52296.

| REV. | DATA         | OGGETTO MODIFICA                       | FIRMA |
|------|--------------|--|-------|
| B    | Ottobre 2020 | REVISIONE A SEGUITO DI ISTRUTTORIA ITF |       |
| A    | Giugno 2020  | EMISSIONE ESECUTIVA                    |       |



OGGETTO  
 TITOLO Elaborato costruttivo di dettaglio fuori standard RFI - Pendulo di ormeggio condutture e relativi accessori

| Progetto                             | Lotto | Erte | Doc. | Num.     | FOGLIO      |
|--------------------------------------|-------|------|------|----------|-------------|
| IF26                                 | 12    | EZZB | ZLC  | 00000003 | B009 di 009 |
| FILE ARCHIVIO                        |       |      |      |          |             |
| IF26.1.2.E.ZZ.BZ.LC.00.0.0.003.B.dwg |       |      |      |          |             |