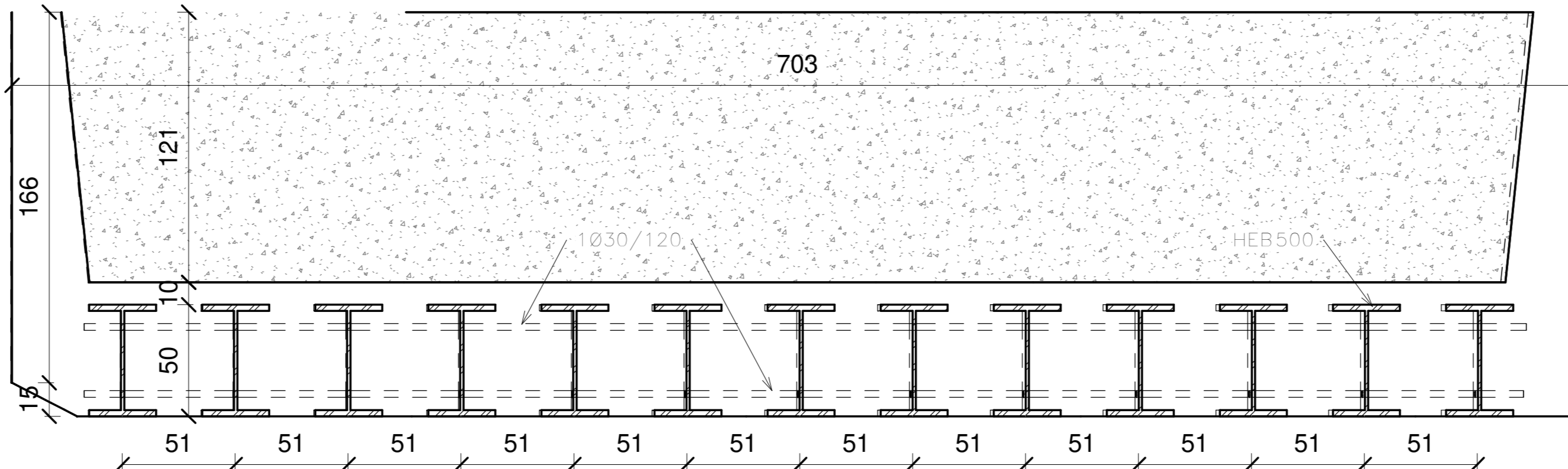
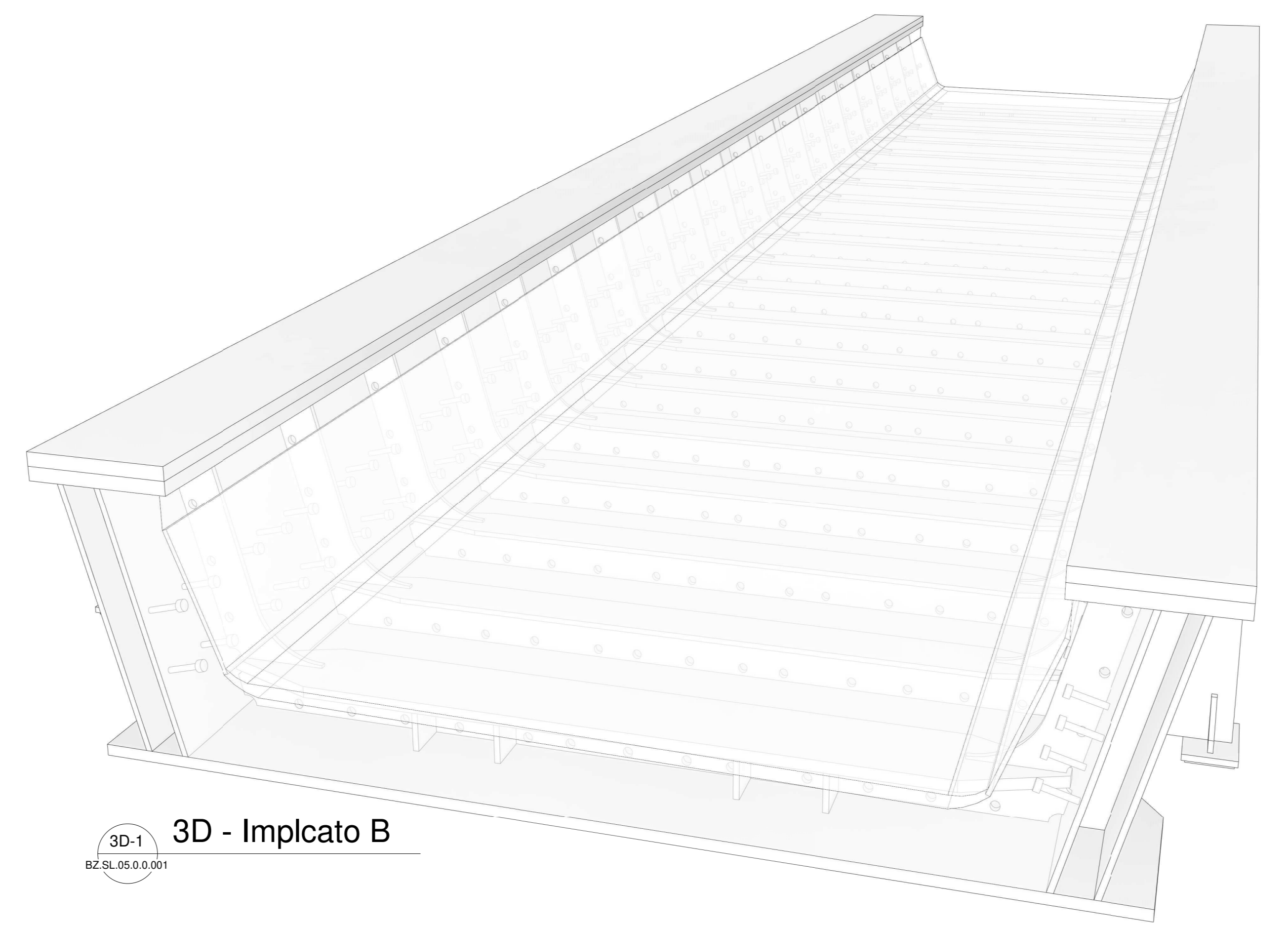
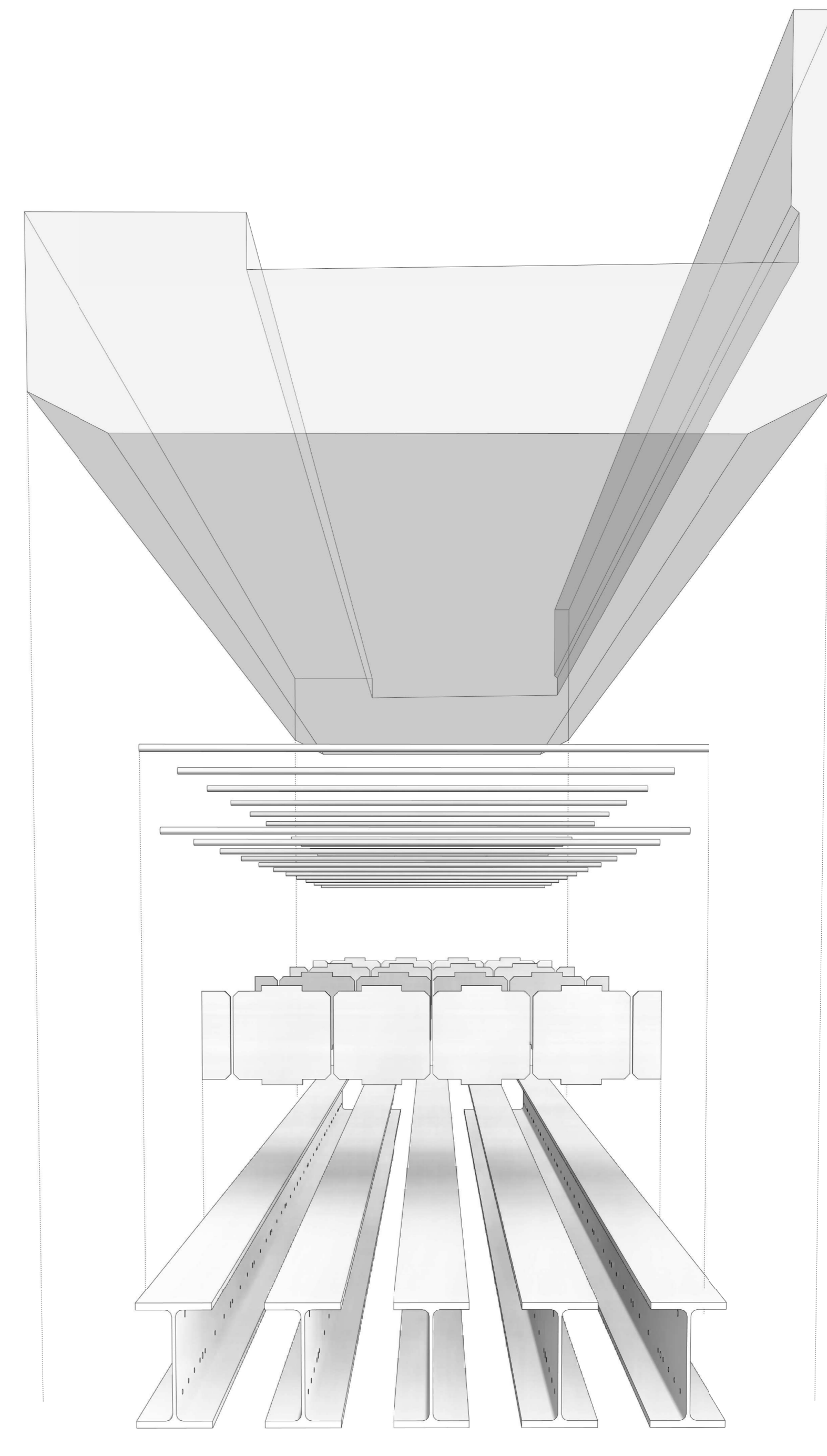


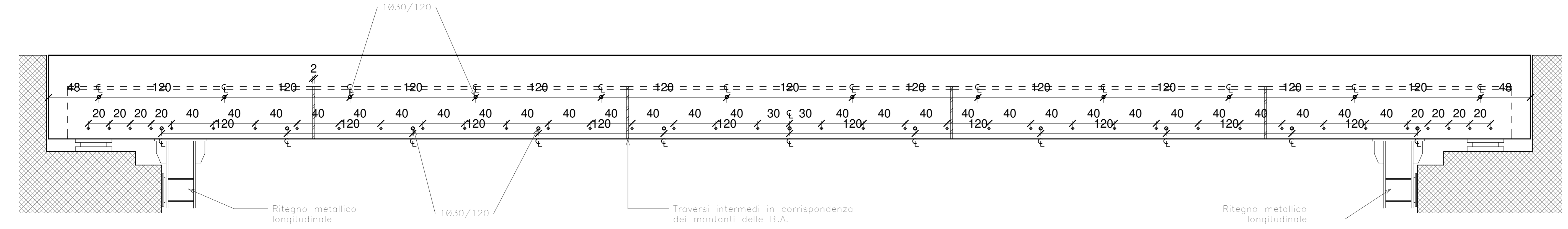
1 Carpenteria impalcato
 BZ.SL.05.0.0.001 1 : 50



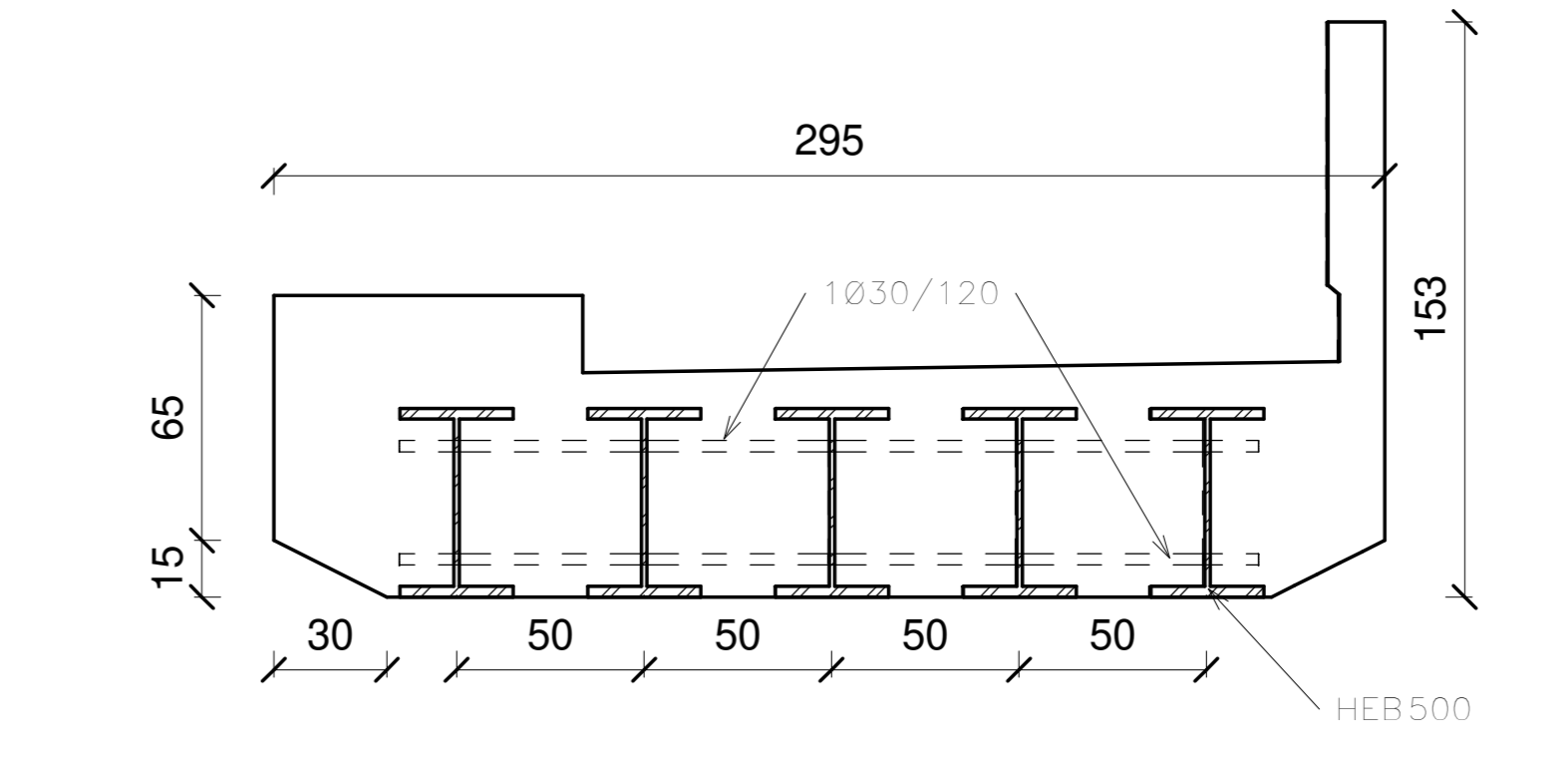
3D-1 Impalcato B - Sezione trasversale
 BZ.SL.05.0.0.001 1 : 20



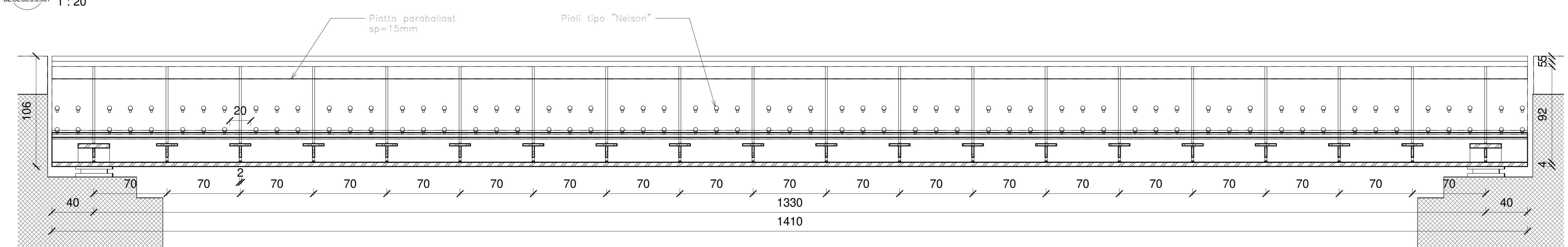
3D-2 3D - Impalcato A - Esploso
 BZ.SL.05.0.0.001



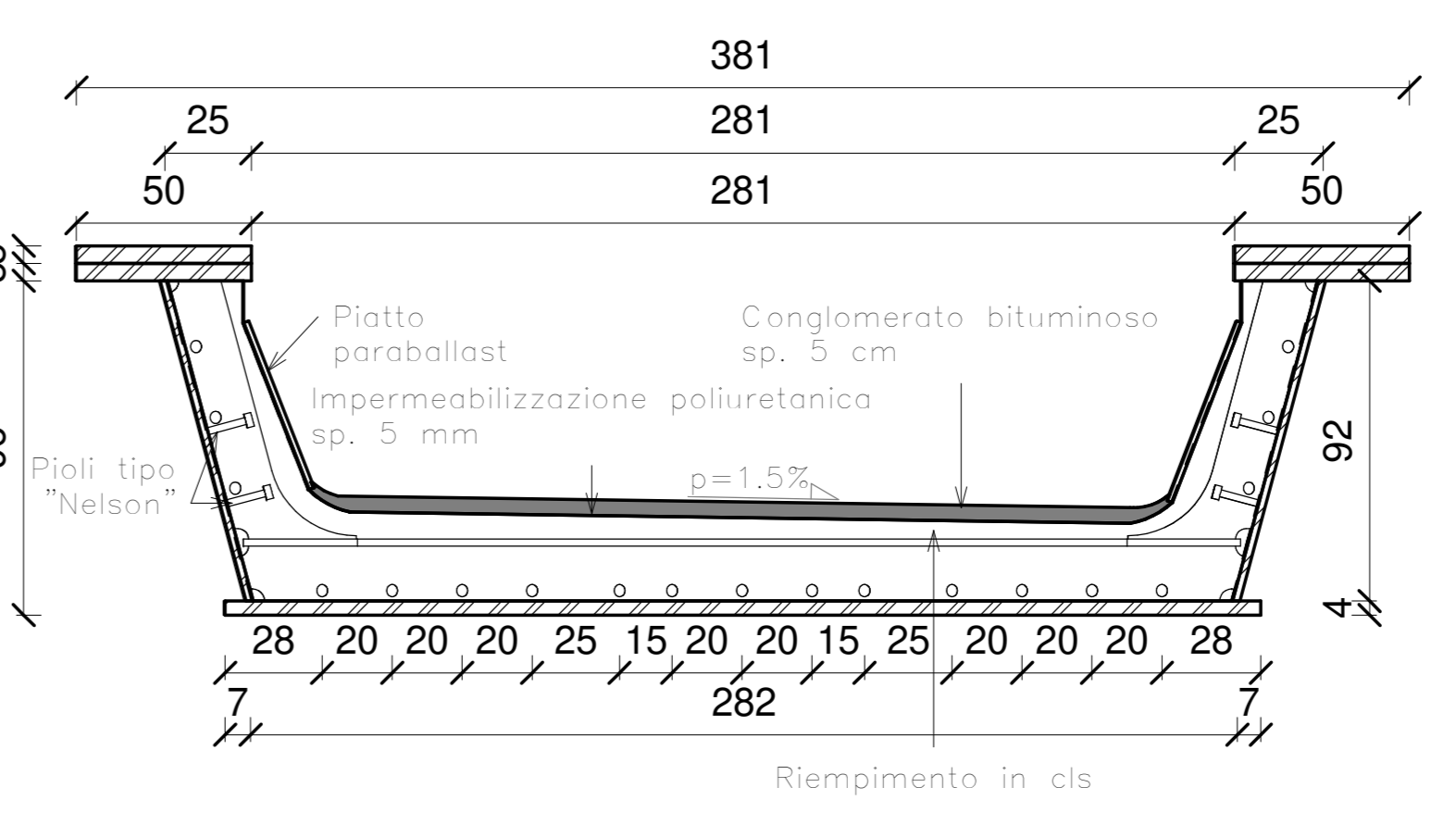
A1 Impalcato A - Sezione longitudinale
 BZ.SL.05.0.0.001 1 : 20



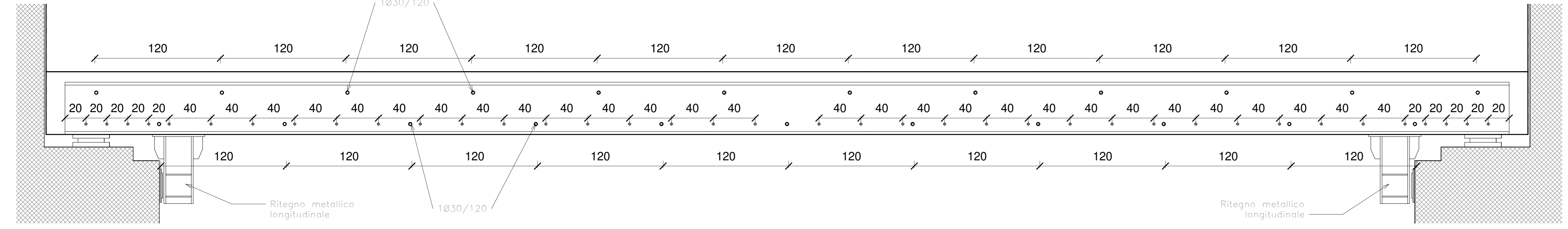
A2 Impalcato A - Sezione trasversale
 BZ.SL.05.0.0.001 1 : 20



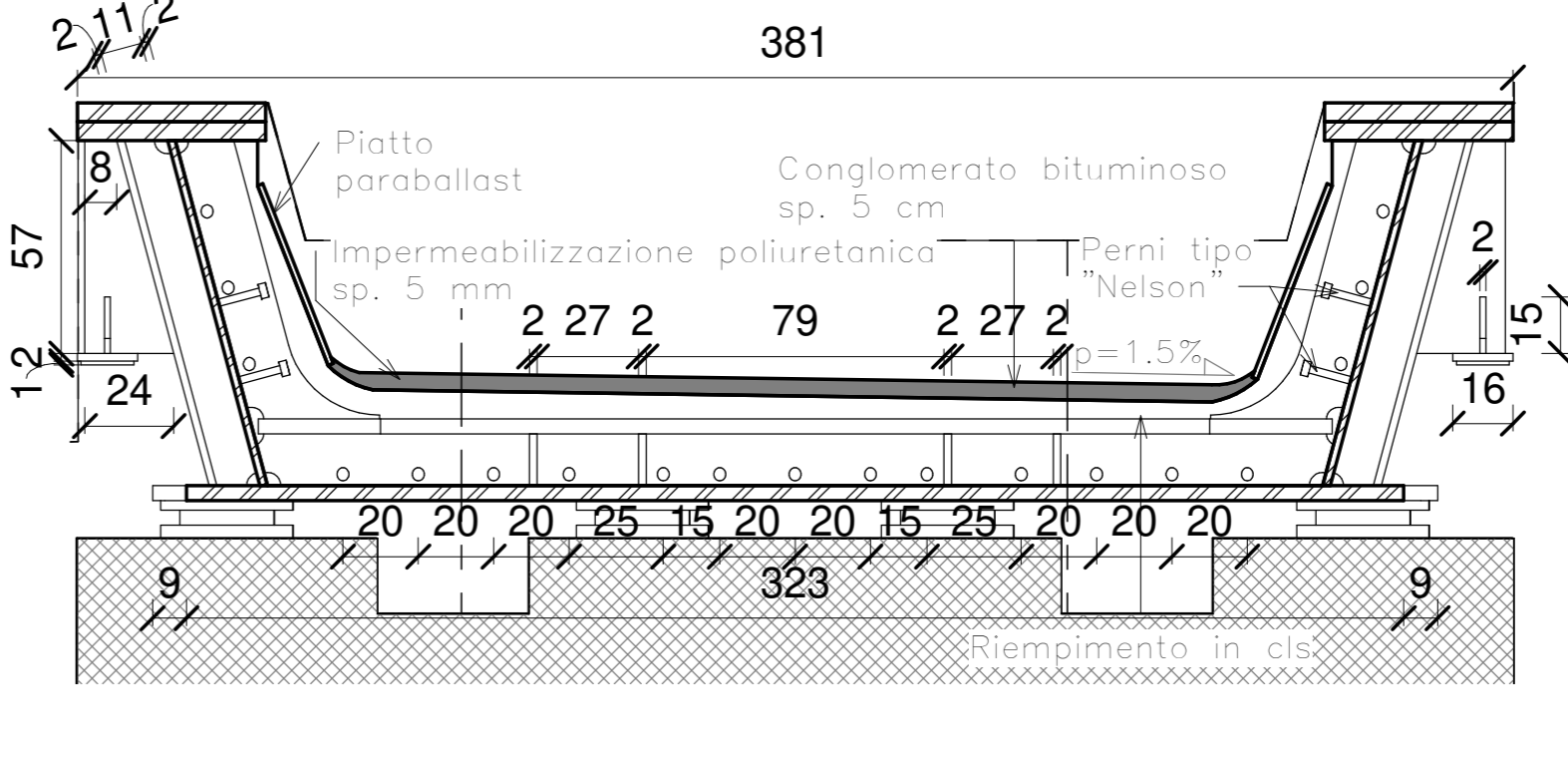
B1 Impalcato B - Sezione longitudinale
 BZ.SL.05.0.0.001 1 : 20



B2 Impalcato B - Sezione trasversale
 BZ.SL.05.0.0.001 1 : 20



C1 Impalcato C - Sezione longitudinale
 BZ.SL.05.0.0.001 1 : 20



B3 Impalcato B - Sezione testata
 BZ.SL.05.0.0.001 1 : 20

CARATTERISTICHE DEI MATERIALI

Per la tabella materiali e note generali fare riferimento al documento:
 "IF26.1.2.E.ZZ.IT.OC.00.0.0.001 - Tabella Materiali e Note generali".

NOTE GENERALI

Per la tabella materiali e note generali fare riferimento al documento:
 "IF26.1.2.E.ZZ.IT.OC.00.0.0.001 - Tabella Materiali e Note generali".

COMMITTENTE: **RFI** ALTA FERROVIARIA ITALIANA GRUPPO FERROVIE DELLO STATO ITALIANO

DIRETTORE LAVORI: **ITALFER** GRUPPO FERROVIE DELLO STATO ITALIANO

APPALTATORE: **PIZZAROTTI**, **Ghella**, **ITNERA**, **SALCEF**, **JEDS**, **INFRASTRUTTURE**

PROGETTAZIONE: **GEODATA ENGINEERING**, **INTEGRA**, **RISA**

PROGETTISTA: Ing. Gaetano Usai

DIRETTORE DELLA PROGETTAZIONE: Ing. Pierdario Grasso

PROGETTO ESECUTIVO

ITINERARIO NAPOLI - BARI
 RADDOPPIO TRATTA CANCELLO-BENEVENTO
 II LOTTO FUNZIONALE FRASSO TELESINO - VITULANO
 1° LOTTO FUNZIONALE FRASSO TELESINO - TELESO

SL05 - Prolungamento Sottovia Stazione
 Carpentaria impalcato

Rev.	Descrizione	Redatto	Data	Verificato	Data	Approvato	Data	Autore	Data
A	Emesso	A. Magagnoli	24/03/2020	M. Pellegrini	24/03/2020	P. Grassi	24/03/2020	Ing. Gaetano Usai	24/03/2020