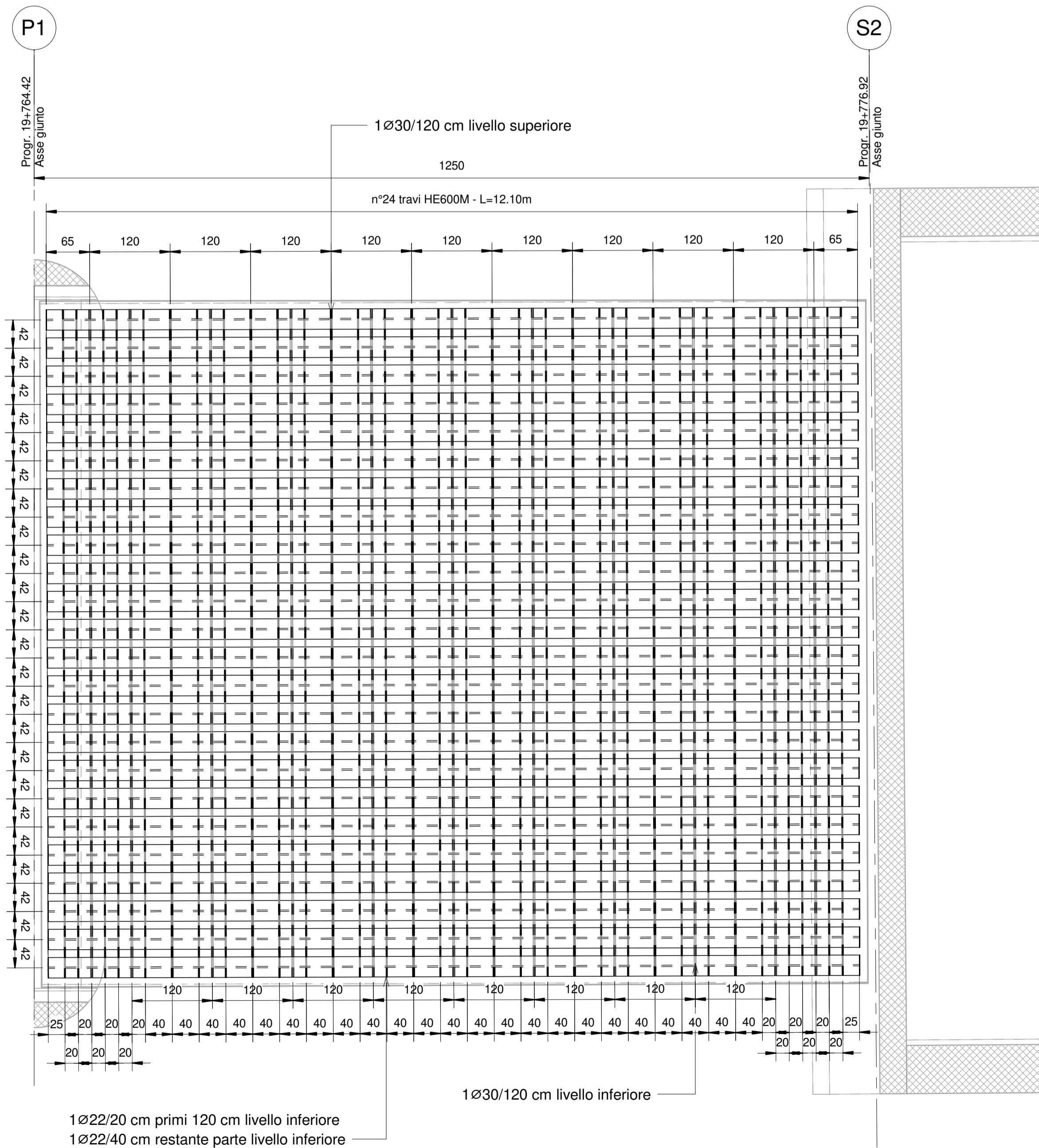


1 Sezione Impalcato P1-S2

BZ.VI04.0.7.001.A 1 : 50

3 3D - Impalcato - Trave 12.50m

BZ.VI04.0.7.001.A

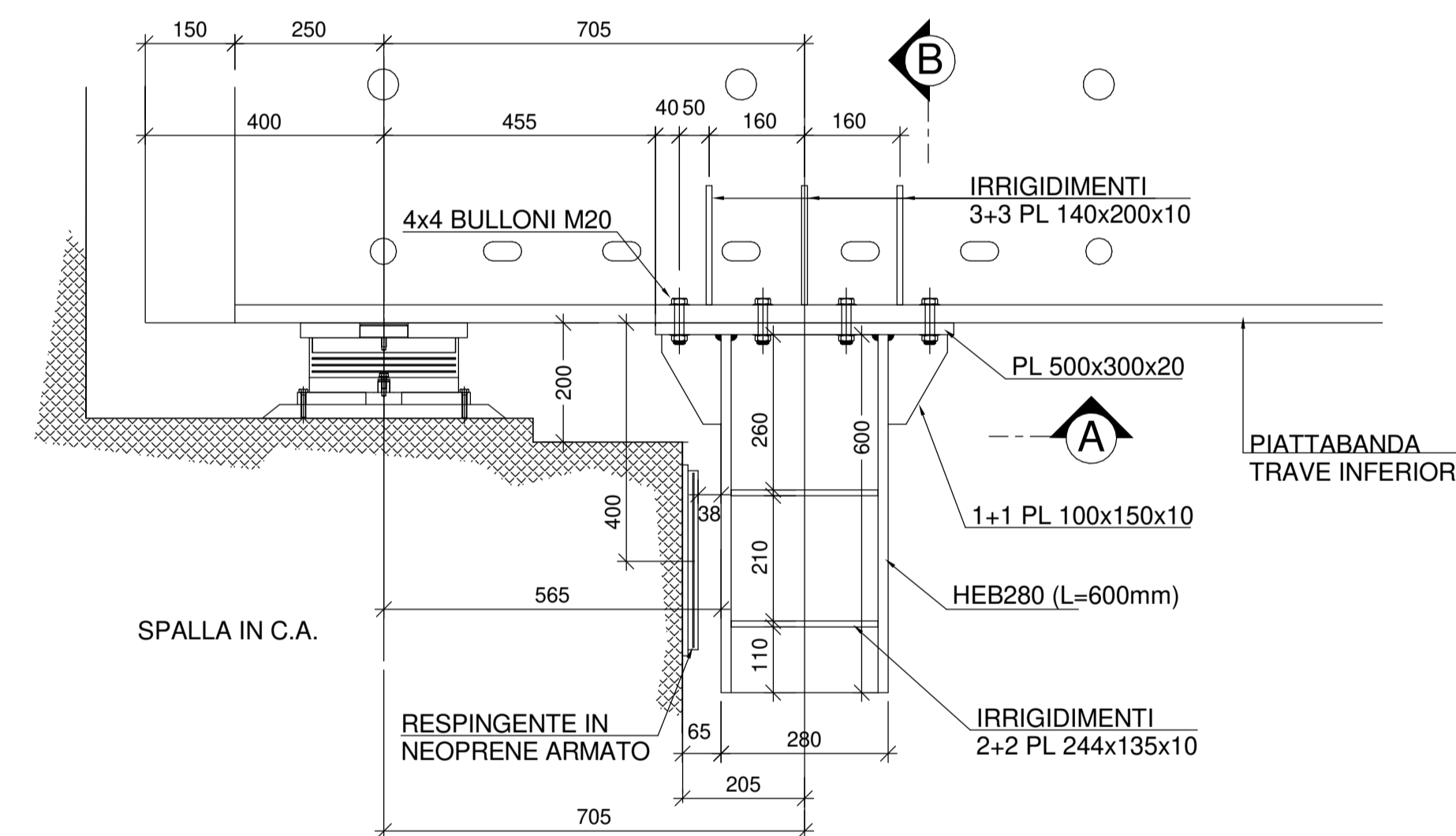


2 Pianta Impalcato P1-S2

BZ.VI04.0.7.001.A 1 : 50

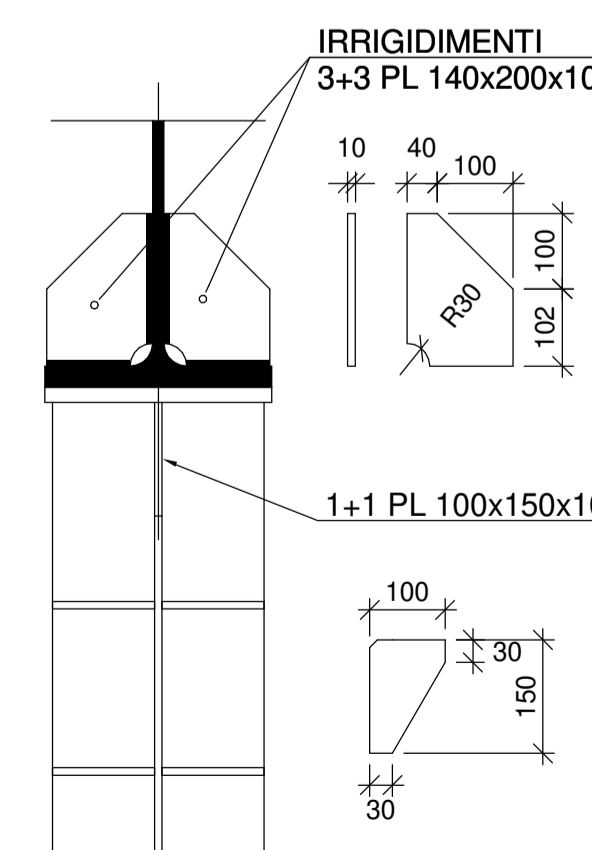
DETTAGLIO RITEGNI LONGITUDINALI

Scala 1:10



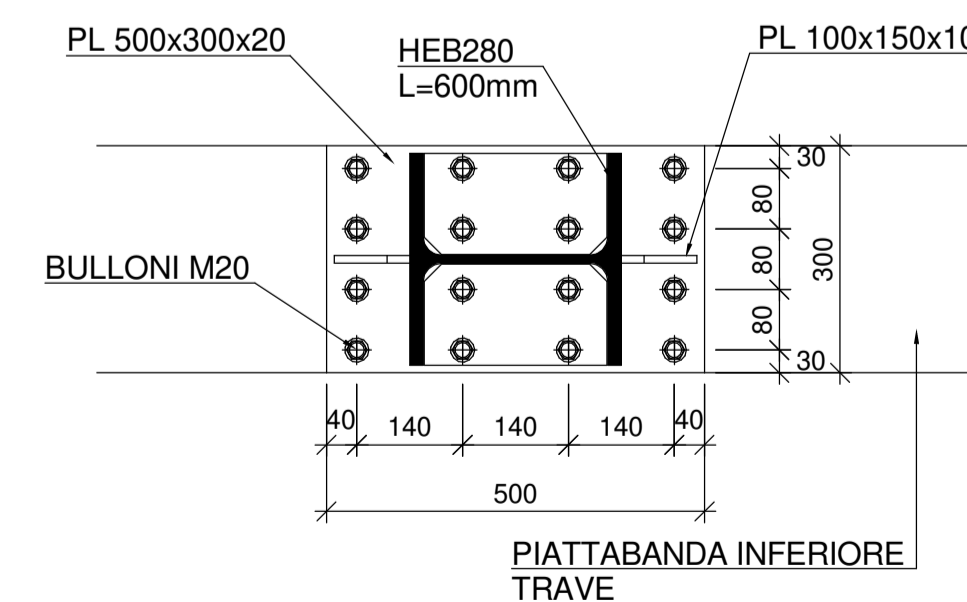
SEZIONE B-B

Scala 1:10



SEZIONE A-A

Scala 1:10



4 Dettagli Ritegni metallici.

BZ.VI04.0.7.001.A 1 : 10

CARATTERISTICHE DEI MATERIALI

Per la tabella materiali e note generali fare riferimento al documento: "IF26.1.2.E.ZZ.TT.OC.00.0.0.001 - Tabella Materiali e Note generali".

NOTE GENERALI

Per la tabella materiali e note generali fare riferimento al documento: "IF26.1.2.E.ZZ.TT.OC.00.0.0.001 - Tabella Materiali e Note generali".

COMMITTENTE: **RFI** RETE FERROVIARIA ITALIANA GRUPPO FERROVIE DELLO STATO ITALIANE

DIRETTORE LAVORI: **ITALFERR** GRUPPO FERROVIE DELLO STATO ITALIANE

APPALTATORE: **PIZZAROTTI**, **Ghella**, **ITINERA**, **SALCEF**, **JEdS INFRASTRUTTURE**

PROGETTAZIONE: **GEODATA ENGINEERING**, **INTEGRA**, **RIA**

PROGETTISTA: Prof. Ing. Marco Petrangeli

DIRETTORE DELLA PROGETTAZIONE: Ing. PIERGIORGIO GRASSO

**PROGETTO ESECUTIVO**

**ITINERARIO NAPOLI - BARI**  
**RADDOPPIO TRATTA CANCELLO-BENEVENTO**  
**II LOTTO FUNZIONALE FRASSO TELESINO - VITULANO**  
**1° LOTTO FUNZIONALE FRASSO TELESINO - TELESE**

VI04 - VIADOTTO a doppia campata dal km 19+742.42 al km 19+776.92  
 Viadotto Mattempo  
 Impalcato a travi incorporate L=12,50m - Pianta, sezioni e dettagli

APPALTATORE	SCALA
RT IMPRESA PIZZAROTTI & C. s.r.l. IL DIRETTORE: PIERGIORGIO GRASSO Ing. S. Del Balzo 24/02/2020	Come indicato

Rev.	Descrizione	Redatto	Data	Verificato	Data	Approvato	Data	Autorizzato Data
A	Emissione	L. Galoppa	24/02/2020	G. Usai C.R.3	24/02/2020	P. Grasso	24/02/2020	Prof. Ing. Marco Petrangeli