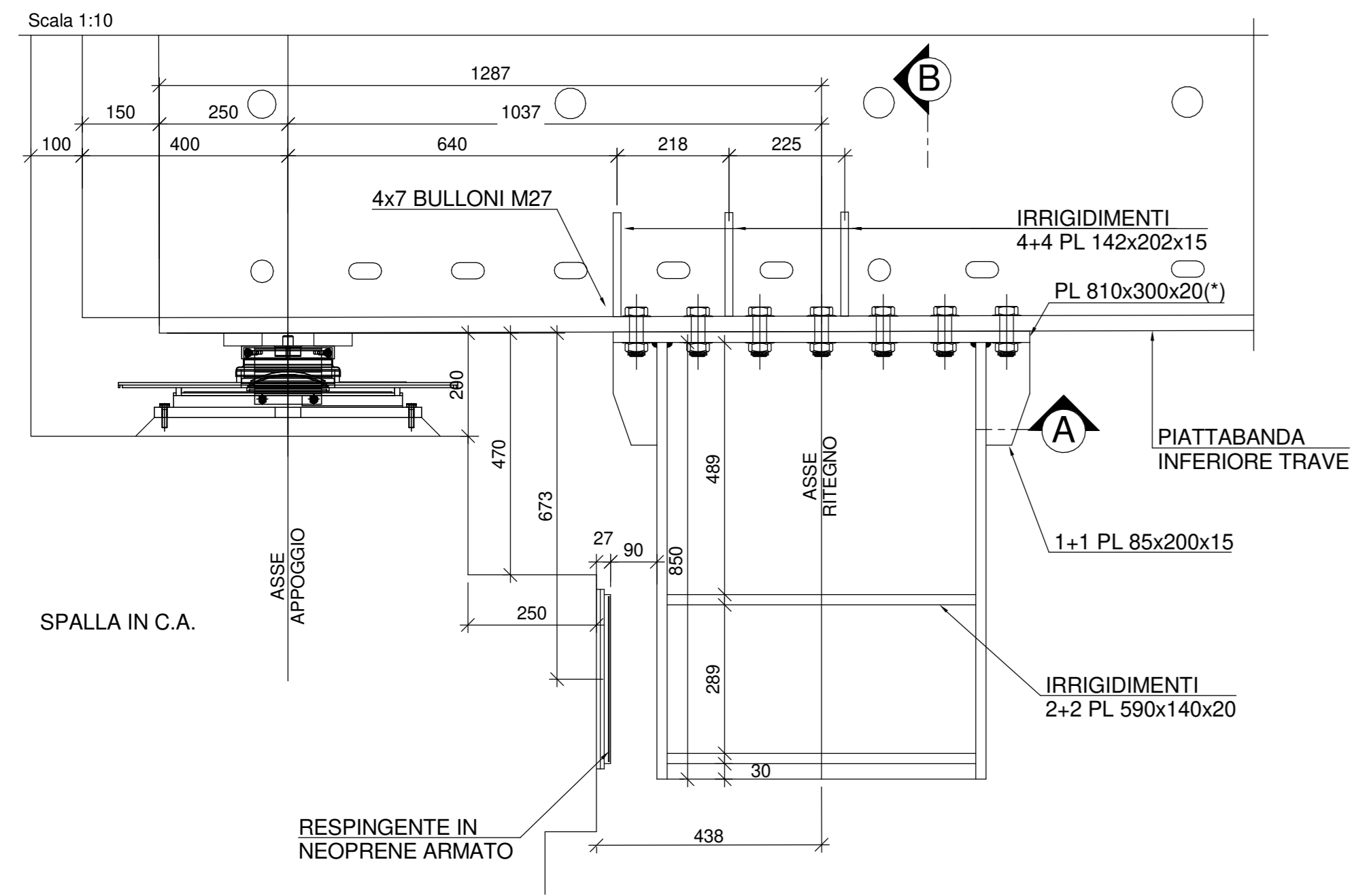
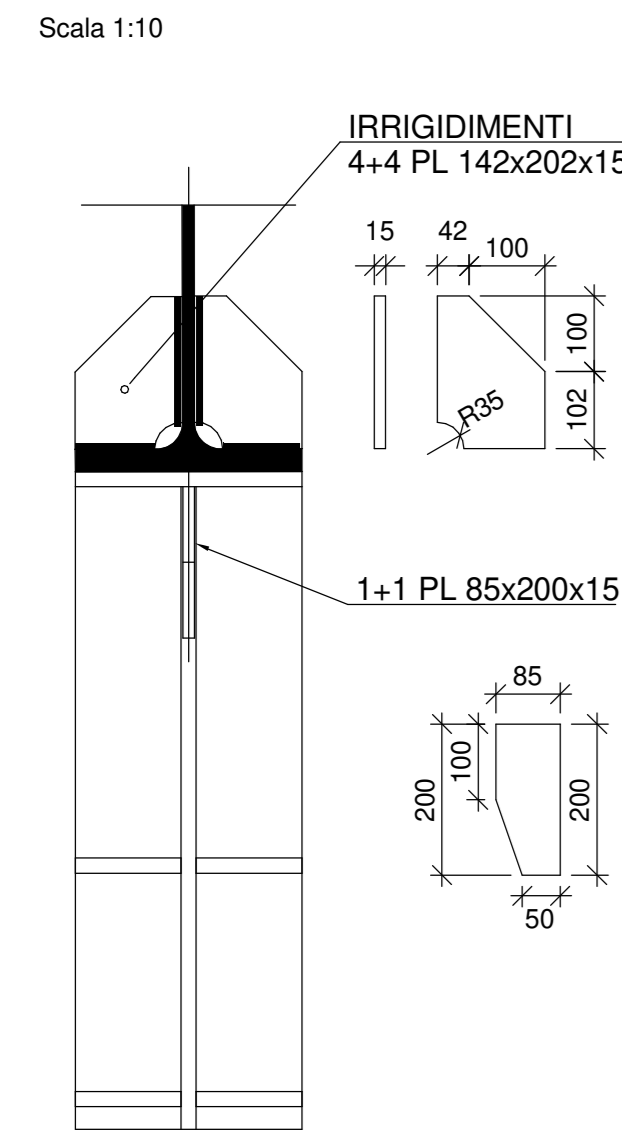


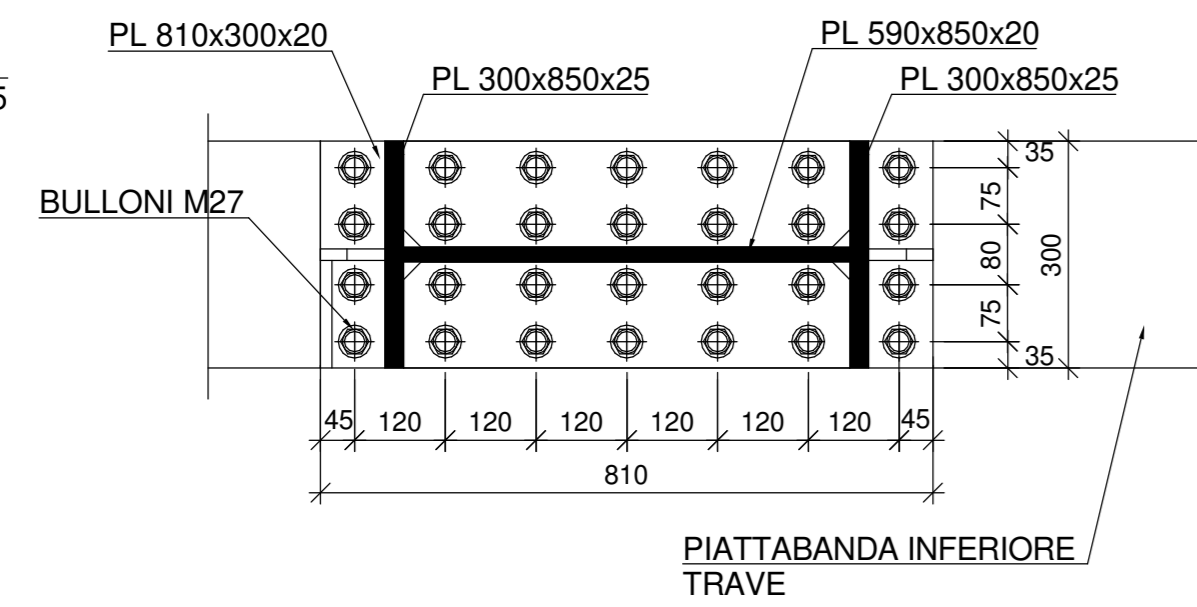
DETTAGLIO RITEGNI LONGITUDINALI



SEZIONE B-B



SEZIONE A-A



3 dettagli Ritegni metallici

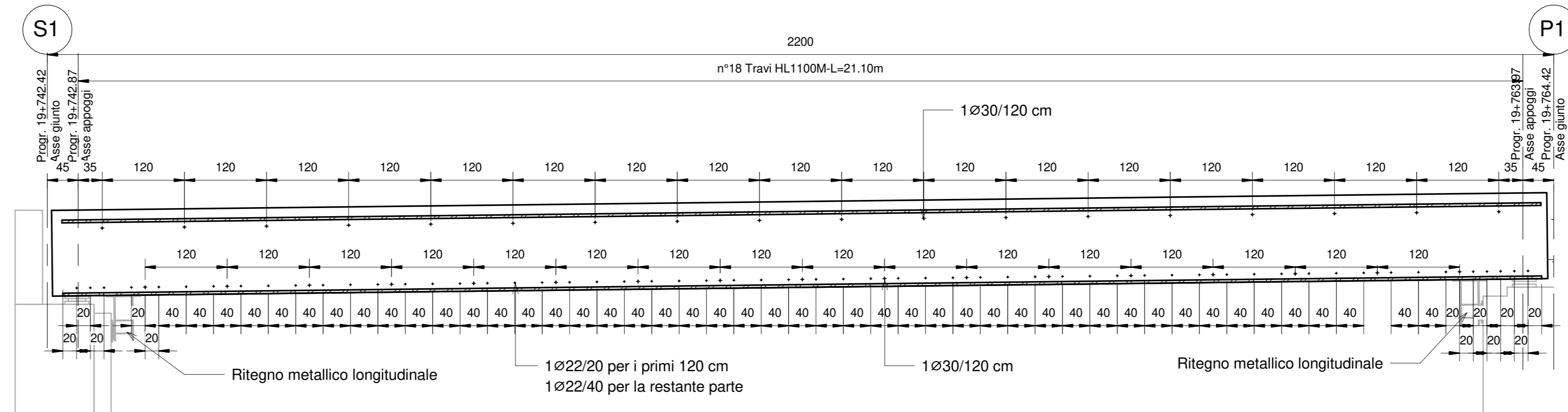
BZ_V04.0.7.002.A 1:10

4 3D - Impalcato - Trave 22.00m

BZ_V04.0.7.002.A

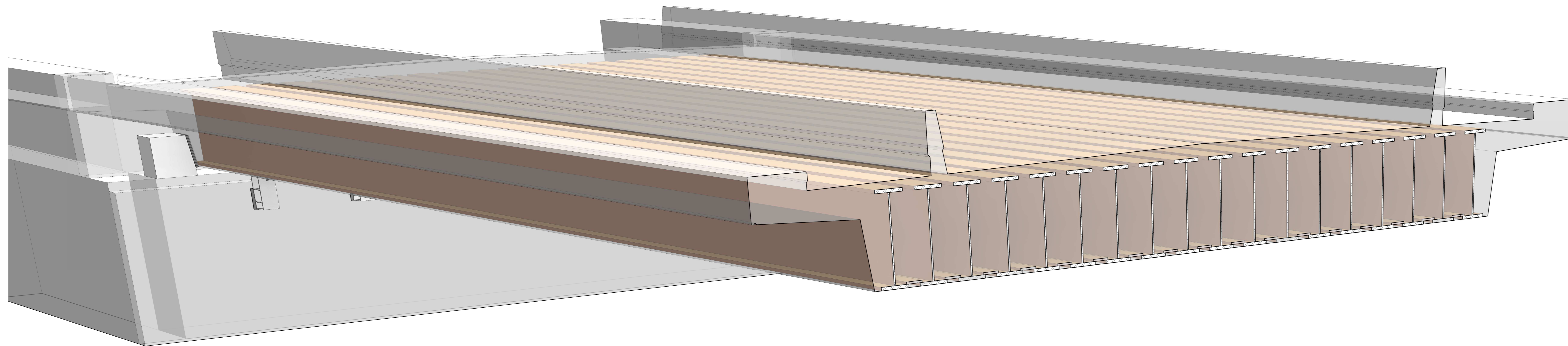
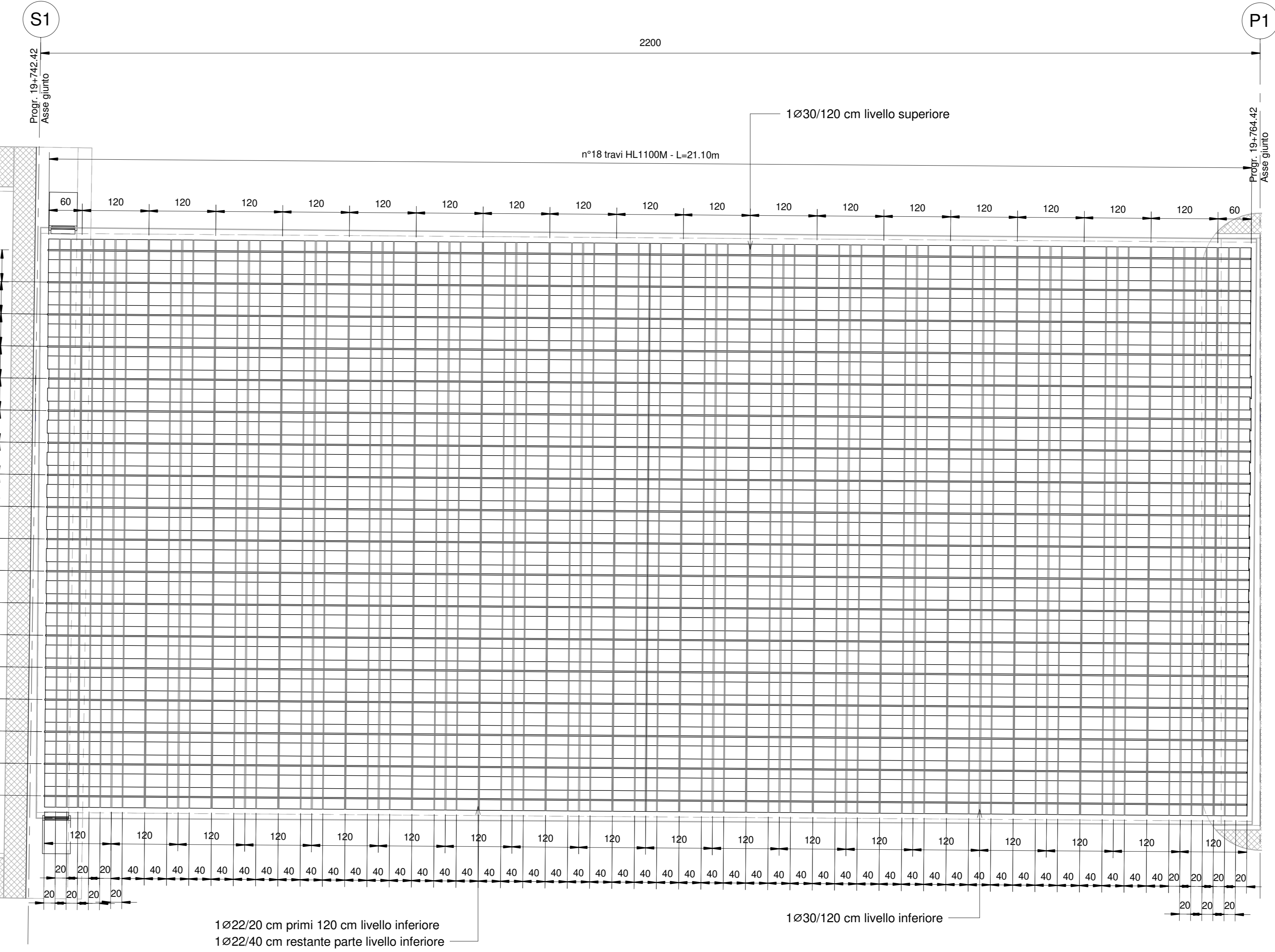
1 Sezione Impalcato S1-P1

BZ_V04.0.7.002.A 1:50



2 Pianta Impalcato S1-P1

BZ_V04.0.7.002.A 1:50



IF26.1.2.E.ZZ.SZ.V1.04.0.0.001.A

Modello BIM

CARATTERISTICHE DEI MATERIALI

Per la tabella materiali e note generali fare riferimento al documento: "IF26.1.2.E.ZZ.TT.OC.00.0.0.001 - Tabella Materiali e Note generali".

NOTE GENERALI

Per la tabella materiali e note generali fare riferimento al documento: "IF26.1.2.E.ZZ.TT.OC.00.0.0.001 - Tabella Materiali e Note generali".

COMMITTENTE:



DIRETTORE LAVORI:



APPALTATORE:



PROGETTAZIONE:



PROGETTISTA:

DIRETTORE DELLA PROGETTAZIONE:

PROGETTO ESECUTIVO

ITINERARIO NAPOLI - BARI
RADDOPPIO TRATTA CANCELLO-BENEVENTO
II LOTTO FUNZIONALE FRASSO TELESINO - VITULANO
1° LOTTO FUNZIONALE FRASSO TELESINO - TELESE

VI04 - VIADOTTO a doppia campata dal km 19+742.42 al km 19+776.92
Viadotto Maltempo
Impalcato a travi incorporate L=22,00m - Pianta, sezioni e dettagli

APPALTATORE	SCALA
ITINERARIO NAPOLI - BARI IL DIRETTORE PROGETTAZIONE Ing. S. De (R) [Signature] 24/02/2020	Come indicato

COMMESSA	LOTTO	FASE	ENTE	TIPO DOC.	OPERA/DISCIPLINA	PROGR.	REV.
IF26	12	E	ZZ	BZ	VI0407	002	A

Rev.	Descrizione	Redatto	Data	Verificato	Data	Approvato	Data	Autore/Rev. Data
A	Emissione	L. Grassi	24/02/2020	G. Ugal	24/02/2020	P. Grassi	24/02/2020	Prof. Ing. Marco Petrangola