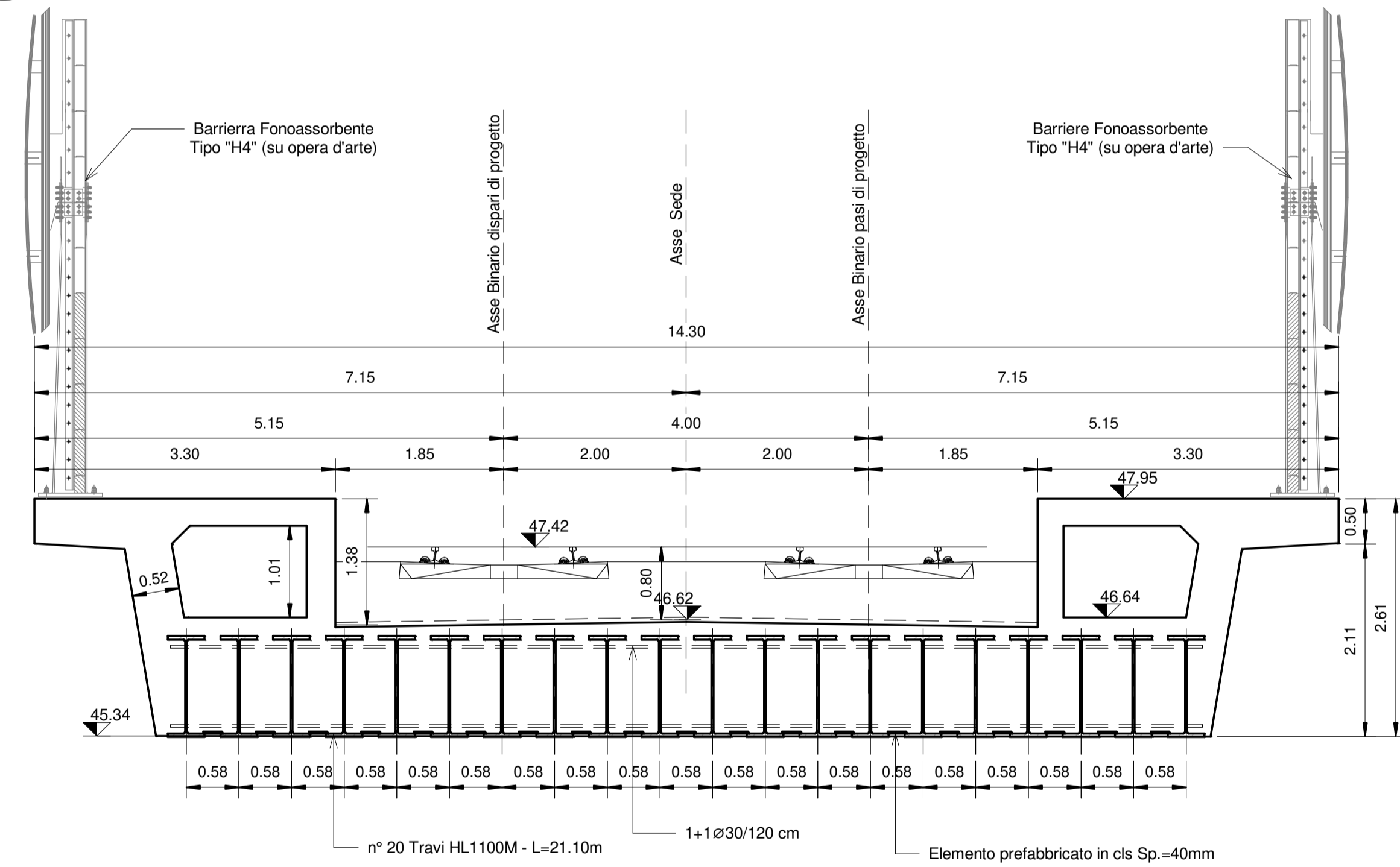


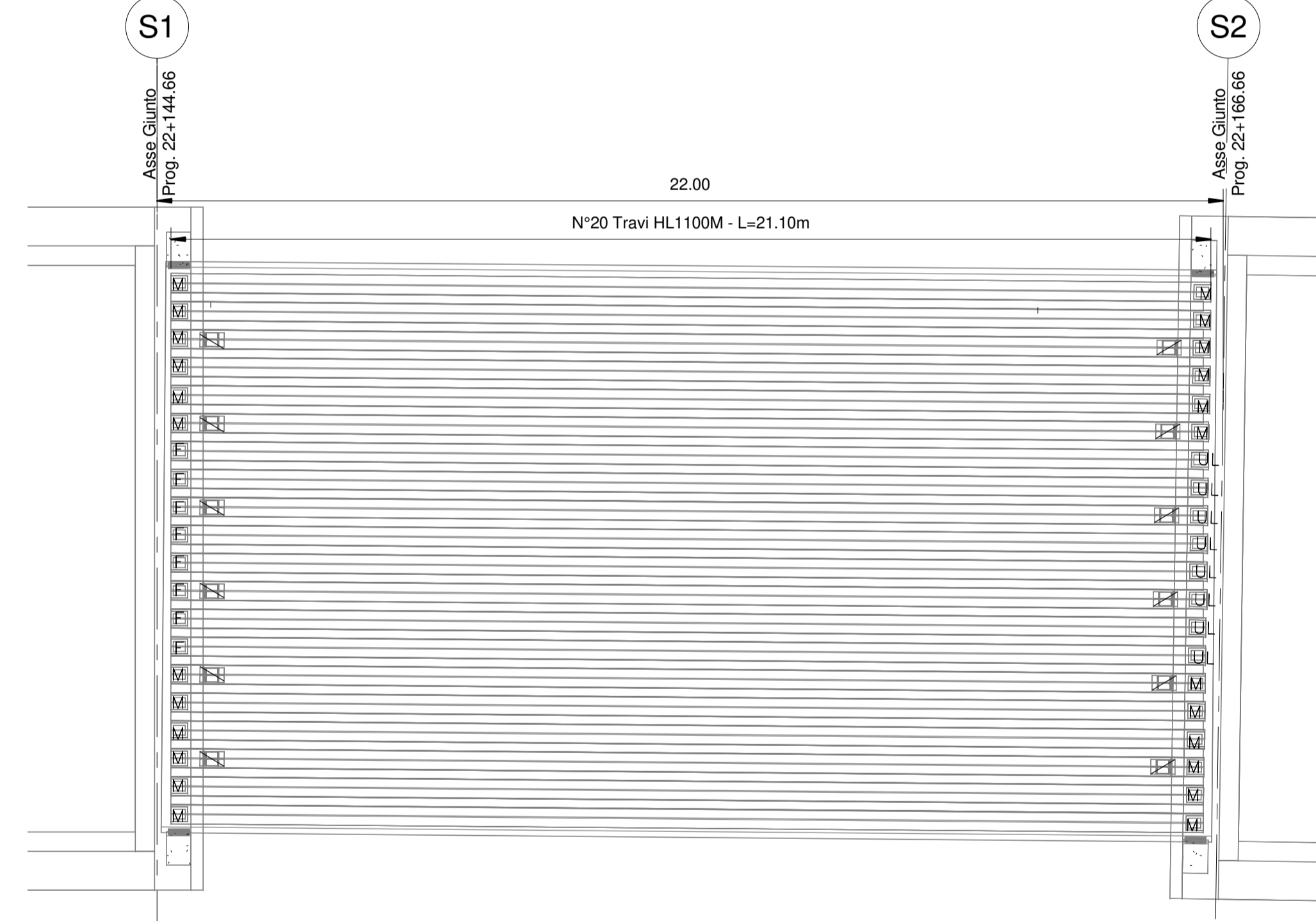
1 Prospetto

BZ.VI06.0.0.001 1 : 100



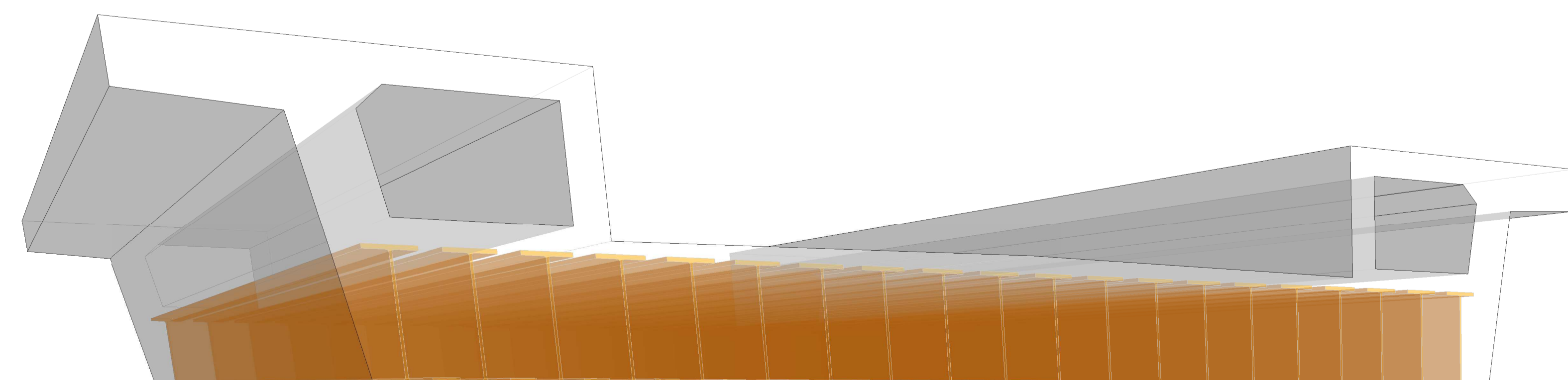
A Sezione trasversale A\_A

BZ.VI06.0.0.001 1 : 50



3 Schema Appoggi

BZ.VI06.0.0.001 1 : 100



4 Vista 3D - Prospettiva Impalcato

BZ.VI06.0.0.001

**LEGENDA**  
(APPOGGI TIPO ACCIAIO-TEFLON)

- APPOGGIO MULTIDIREZIONALE
- APPOGGIO UNIDIREZIONALE
- APPOGGIO FISSO ELASTICO
- RITEGNO SISMICO TRASVERSALE
- RITEGNO SISMICO LONGITUDINALE

CARATTERISTICHE DEI MATERIALI

Per la tabella materiali e note generali fare riferimento al documento: "IF26.1.2.E.ZZ.TT.OC.00.0.0.001 - Tabella Materiali e Note generali".

NOTE GENERALI

Per la tabella materiali e note generali fare riferimento al documento: "IF26.1.2.E.ZZ.TT.OC.00.0.0.001 - Tabella Materiali e Note generali".

COMMITTENTE :

DIRETTORE LAVORI :

APPALTATORE :

PROGETTAZIONE : RAGGRUPPAMENTO TEMPORANEO PROGETTISTI 	PROGETTISTA : Prof. Ing. Marco Petrangoli	DIRETTORE DELLA PROGETTAZIONE : Ing. PIERGIORGIO GRASSO Responsabile integrazione fra le varie specializzazioni disciplinari
--	--	--

**PROGETTO ESECUTIVO**

**ITINERARIO NAPOLI - BARI**  
**RADDOPPIO TRATTA CANCELLO-BENEVENTO**  
**II LOTTO FUNZIONALE FRASSO TELESINO - VITLANO**  
**1° LOTTO FUNZIONALE FRASSO TELESINO - TELESE**

VI06 - Ponte a campata singola al km 22+144.66 al km 22+166.66  
Ponte Santa Marta  
Sezioni, prospetto e schema appoggi

APPALTATORE RT IMPRESA PIZZAROTTI & C. S.p.A. IL DIRETTORE PROGETTISTA Ing. S. Del Bello 24/02/2020	SCALA Come indicato
--	------------------------

COMMESSA	LOTTO	FASE	ENTE	TIPO DOC.	OPERA/DISCIPLINA	PROGR.	REV.
IF26	12	E	ZZ	BZ	VI0600	001	A

Rev.	Descrizione	Redatto	Data	Verificato	Data	Approvato	Data	Autorizzato Data
A	Emissione	L. Galoppa	24/02/2020	G. Usai C.R.D.	24/02/2020	P. Grasso	24/02/2020	Prof. Ing. Marco Petrangoli 24/02/2020

File: IF26.1.2.E.ZZ.BZ.VI06.0.0.001 n. Elab.: