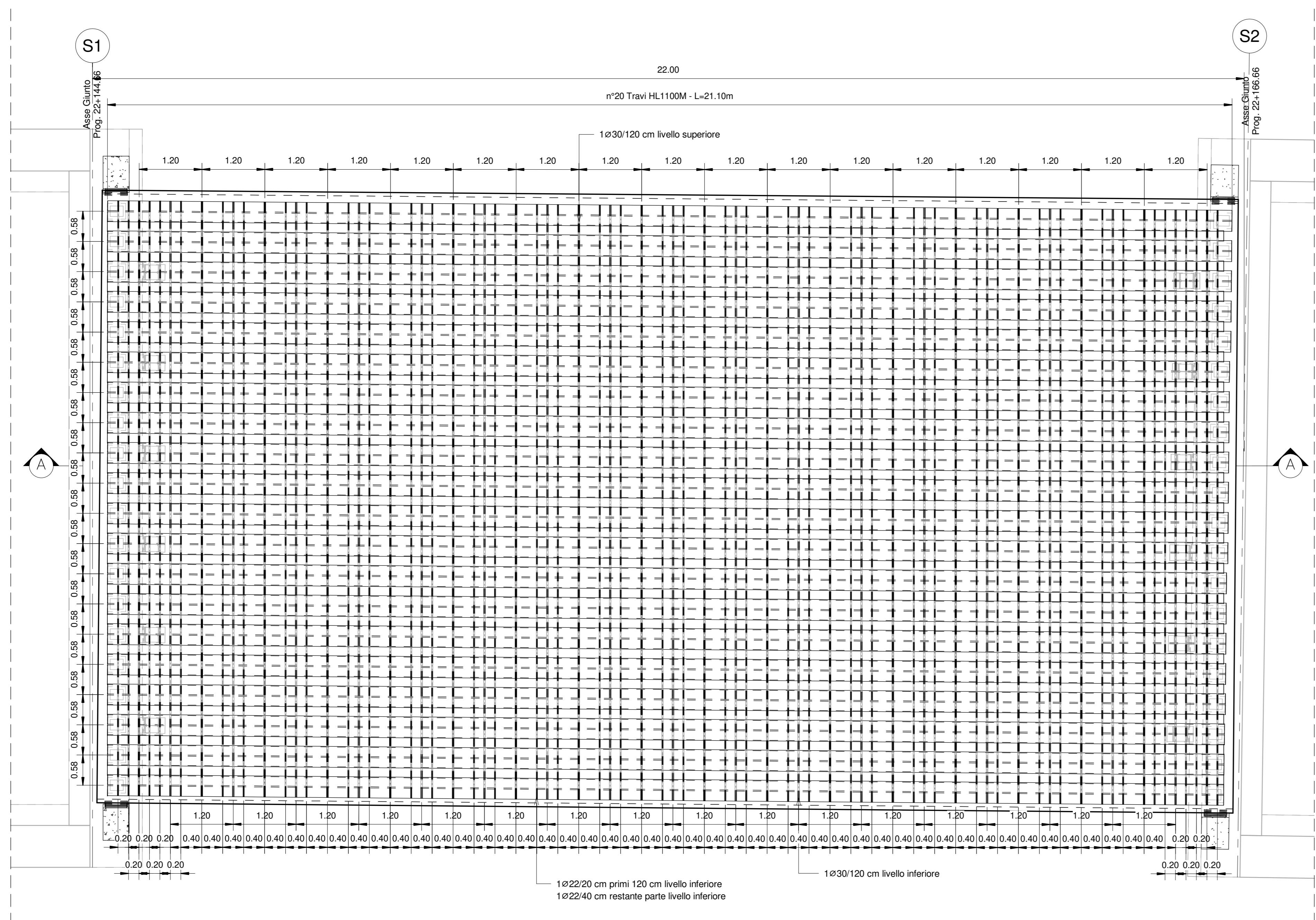


Sezione Impalcato - Sezione A-A

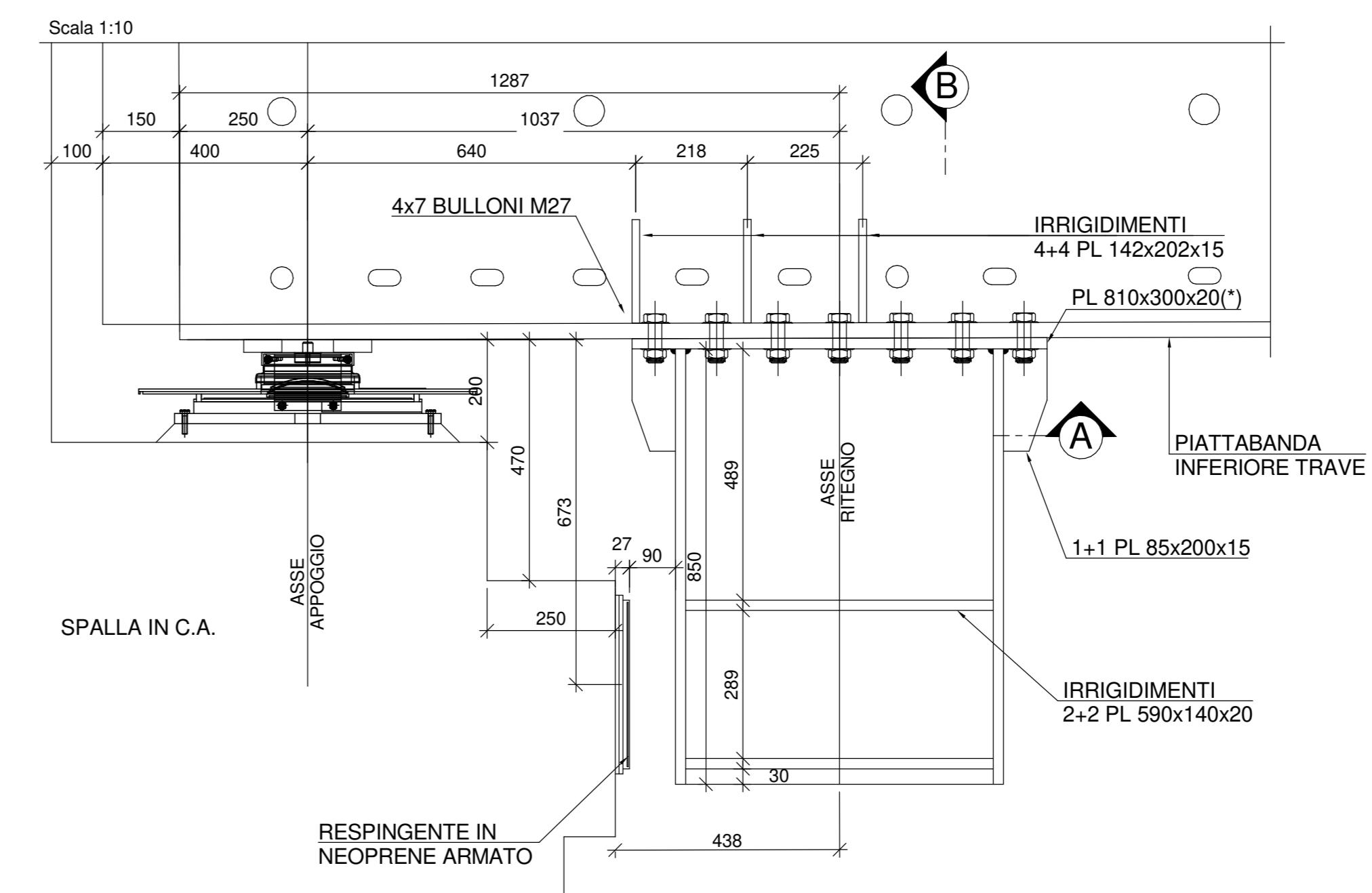
1 : 50



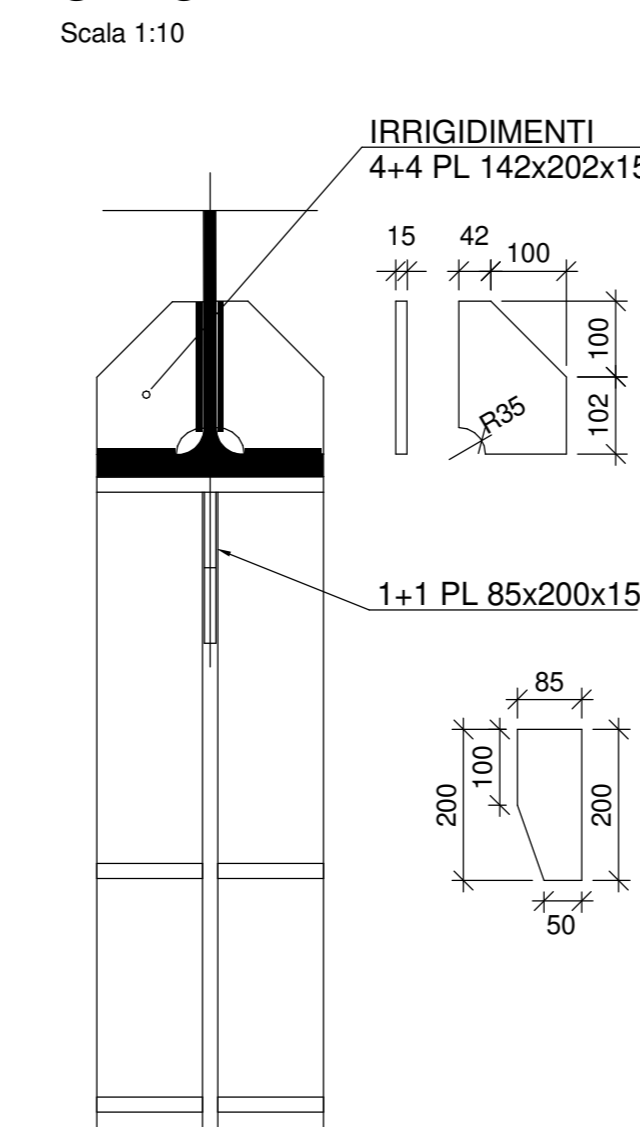
Pianta Impalcato - Sezione B-B

1 : 50

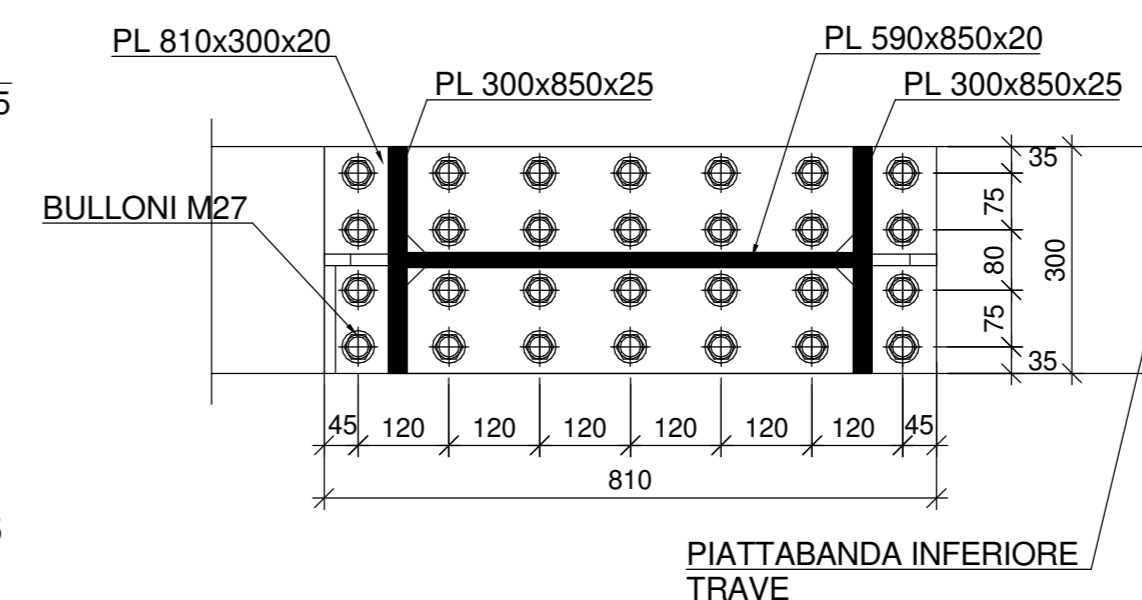
DETTAGLIO RITEGNI LONGITUDINALI



SEZIONE B-B

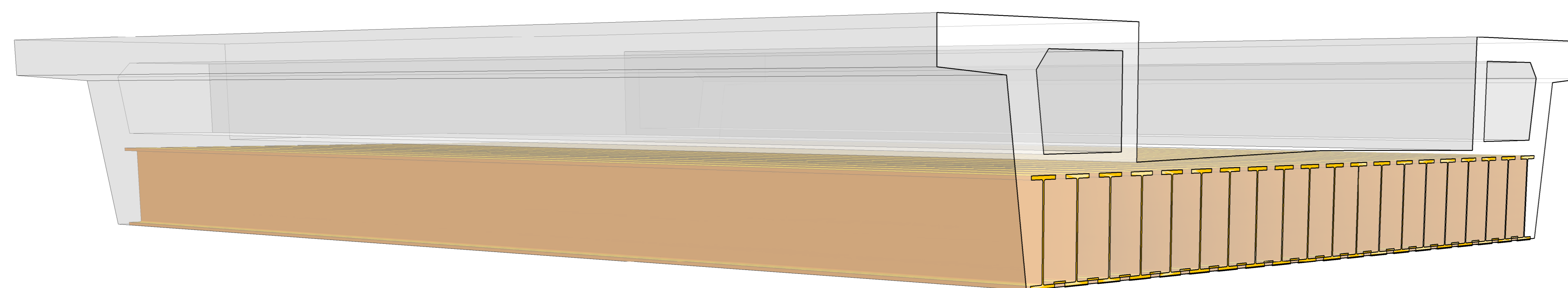


SEZIONE A-A



1 Dettagli ritegni longitudinali

1 : 10



Vista 3D - Impalcato

1 : 50

CARATTERISTICHE DEI MATERIALI

Per la tabella materiali e note generali fare riferimento al documento: "IF26.1.2.E.ZZ.TT.OC.00.0.0.001 - Tabella Materiali e Note generali".

NOTE GENERALI

Per la tabella materiali e note generali fare riferimento al documento: "IF26.1.2.E.ZZ.TT.OC.00.0.0.001 - Tabella Materiali e Note generali".

COMMITTENTE:



DIRETTORE LAVORI:



APPALTATORE:



PROGETTAZIONE:	PROGETTISTA:	DIRETTORE DELLA PROGETTAZIONE:
RAGGRUPPAMENTO TEMPORANEO PROGETTISTI GEO DATA ENGINEERING INTEGRA RIA	Prof. Ing. Marco Petrangola	Ing. PIERGIORGIO GRASSO Responsabile progettazione tra le varie Professioni Regolate

PROGETTO ESECUTIVO

ITINERARIO NAPOLI - BARI
RADDOPPIO TRATTA CANCELLO-BENEVENTO
II LOTTO FUNZIONALE FRASSO TELESINO - VITULANO
1° LOTTO FUNZIONALE FRASSO TELESINO - TELESE

VI06 - Ponte a campata singola al km 22+144.66 al km 22+166.66
Ponte Santa Marta
Impalcato a travi incorporate per doppio binario L=22.00m - Pianta e sezioni

APPALTATORE	SCALA
ITINERARIO NAPOLI - BARI IL DIRETTORE PROGETTAZIONE Ing. G. De (R) [Signature] 24/02/2020	Come indicato

COMMESSA	LOTTO	FASE	ENTE	TIPO DOC.	OPERA/DISCIPLINA	PROGR.	REV.
IF26	1	2	E	ZZ	VI06	07	001

Rev.	Descrizione	Redatto	Data	Verificato	Data	Approvato	Data	Autore
A	Emissione	L. Grassi	24/02/2020	G. De (R)	24/02/2020	P. Grassi	24/02/2020	Prof. Ing. Marco Petrangola