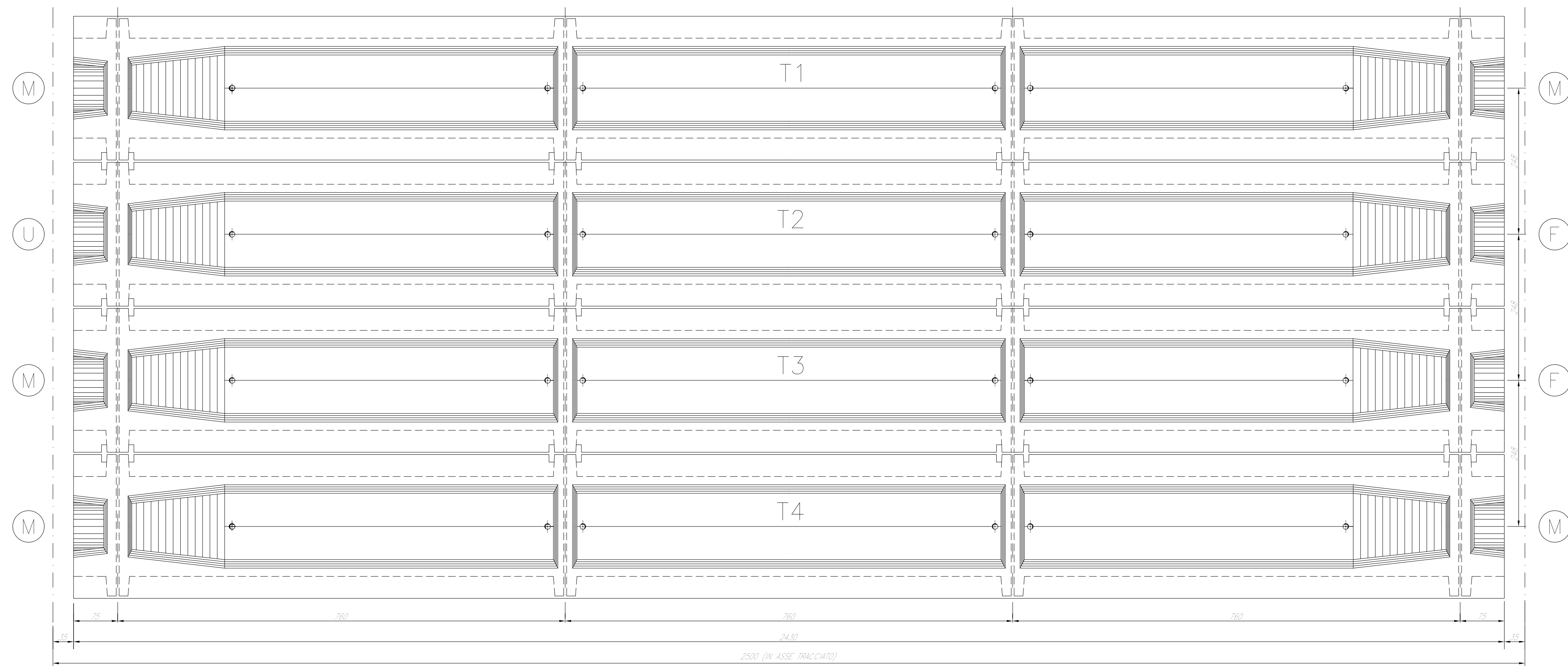


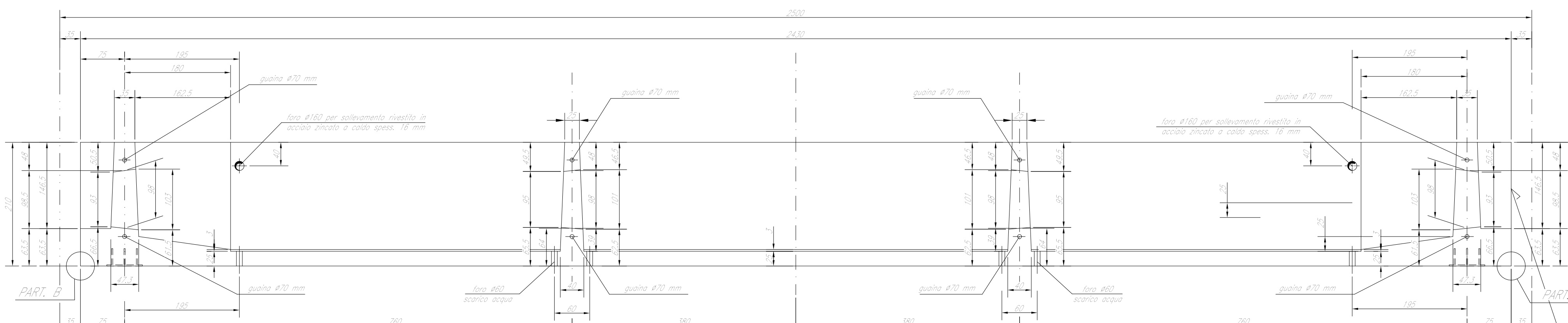
CARPENTERIA CAMPATA TIPO A 4 CASSONCINI PER IMPALCATO A BINARIO DOPPIO

Scala 1:50



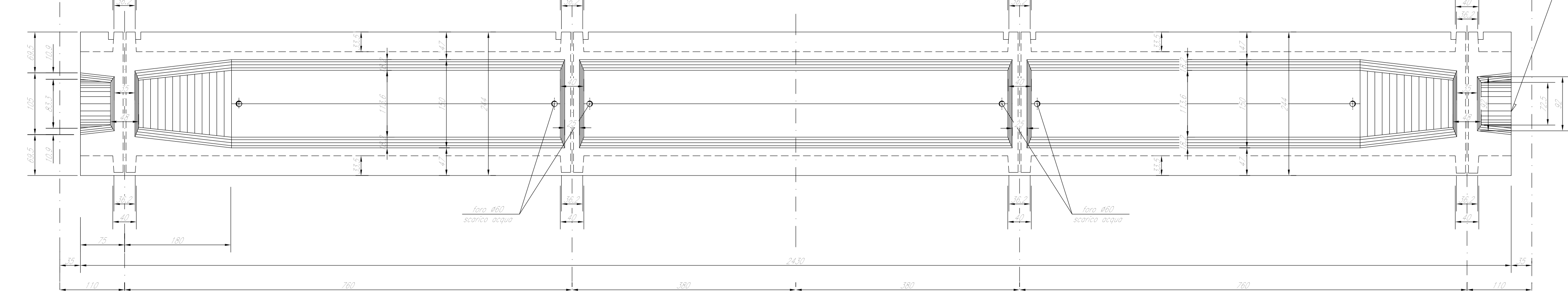
SEZIONE LONGITUDINALE IN ASSE TRAVE

Scala 1:50



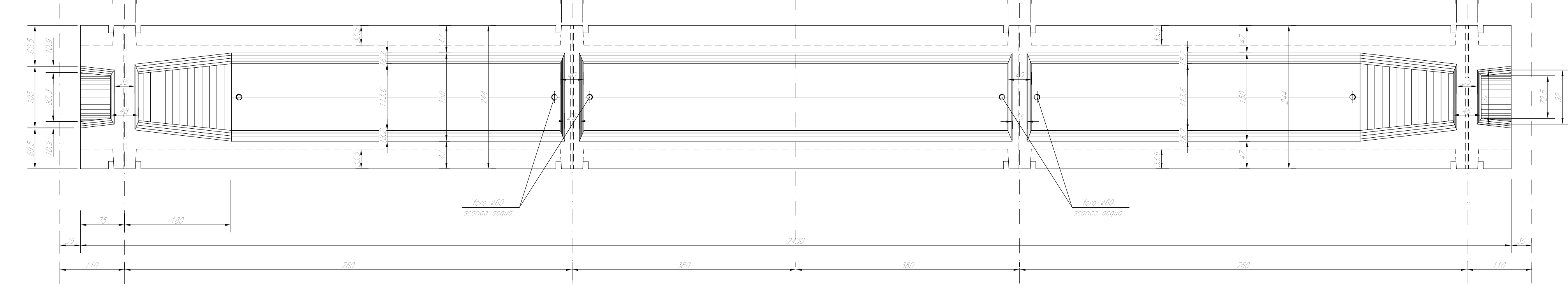
VISTA SUPERIORE TRAVE ESTERNA

Scala 1:50



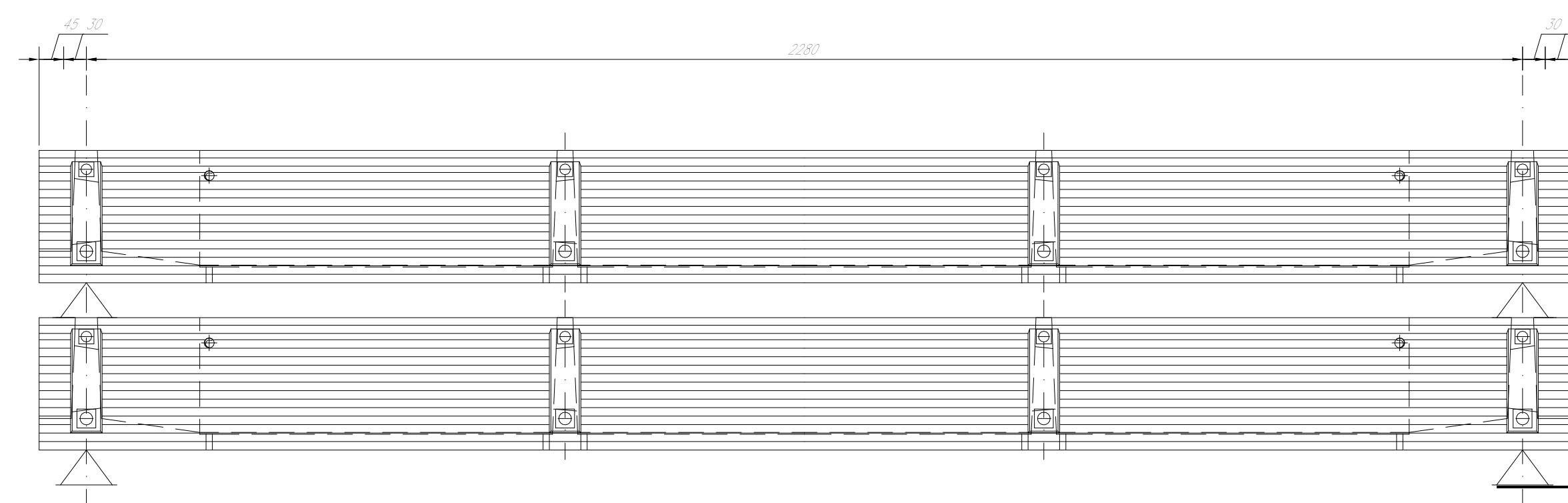
VISTA SUPERIORE TRAVE INTERNA

Scala 1:50



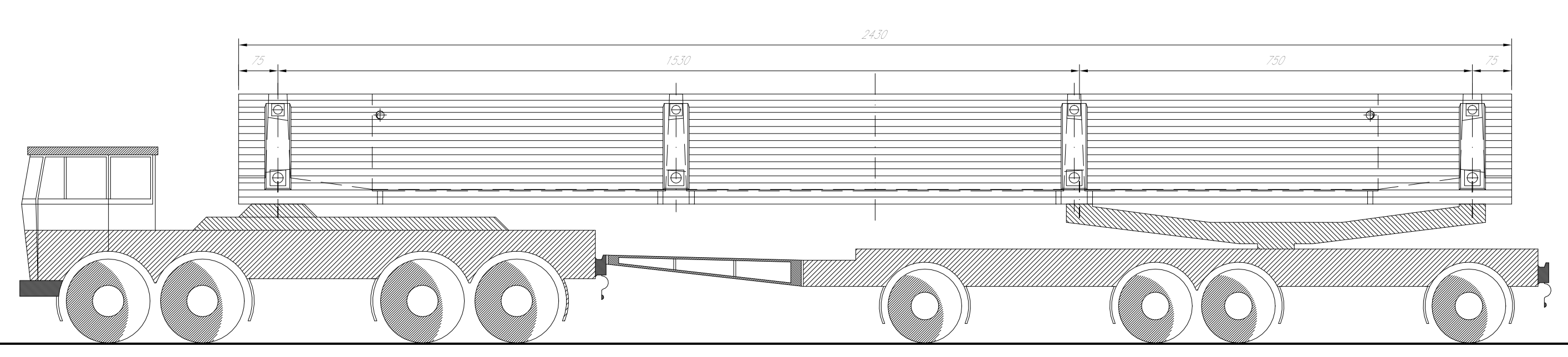
MODALITA' DI STOCCAGGIO

Scala 1:100



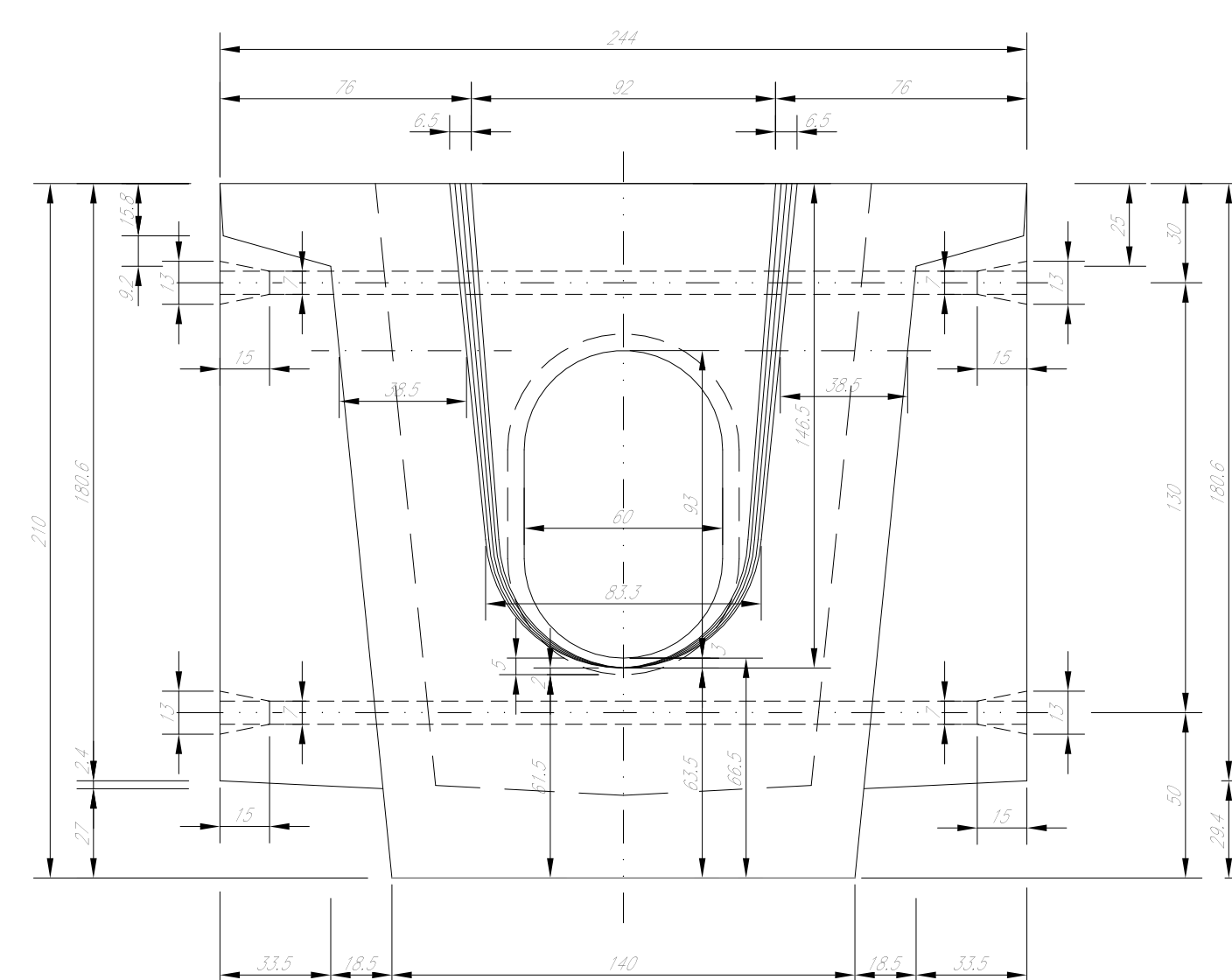
MODALITA' DI TRASPORTO

Scala 1:100



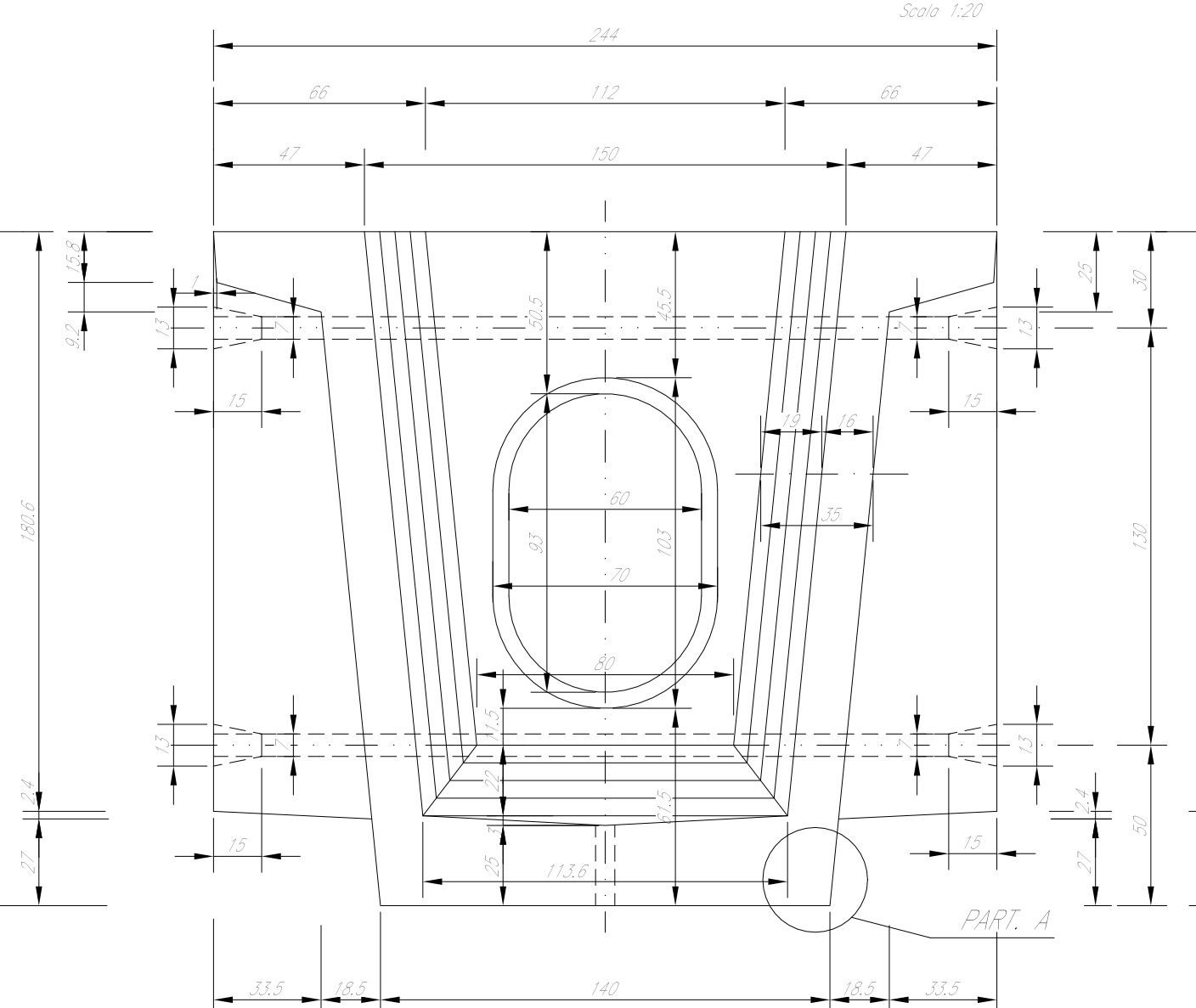
VISTA TESTATA TRAVE INTERNA

Scala 1:20



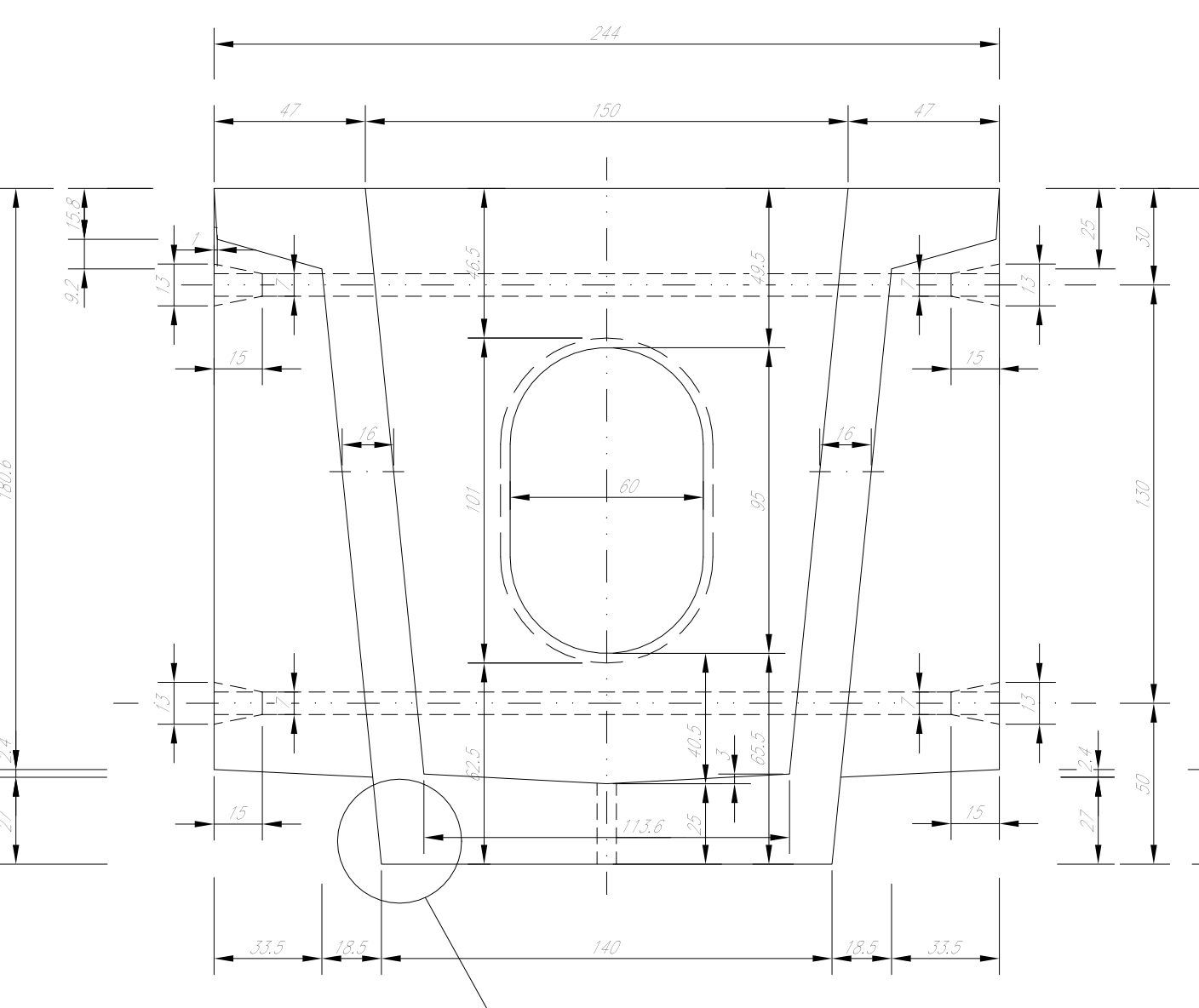
SEZIONE TRASVERSALE TRAVE INTERNA VERSO TRAVERSO DI TESTATA

Scala 1:20



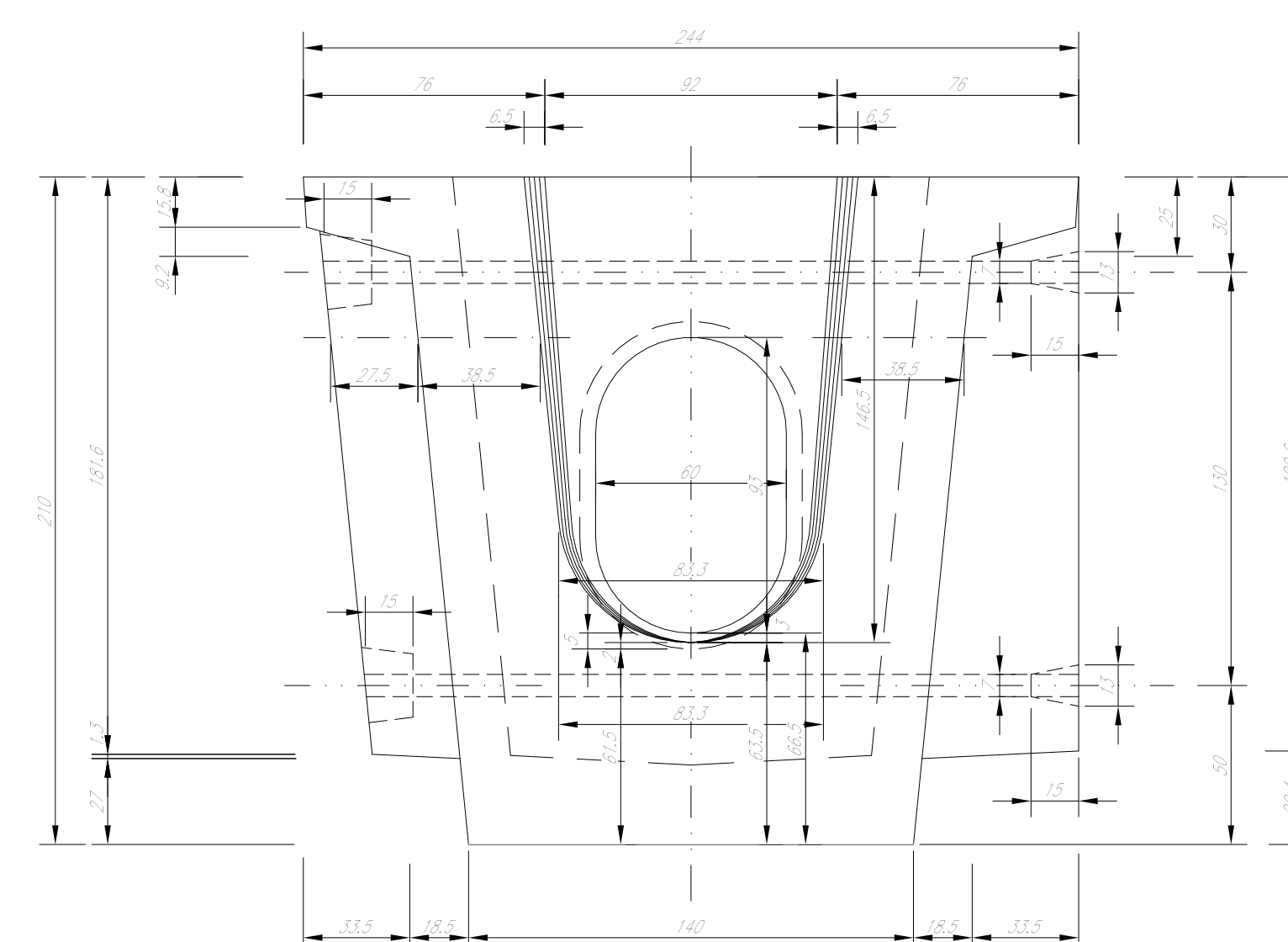
SEZIONE TRASVERSALE TRAVE INTERNA VERSO TRAVERSO INTERMEDIO

Scala 1:20



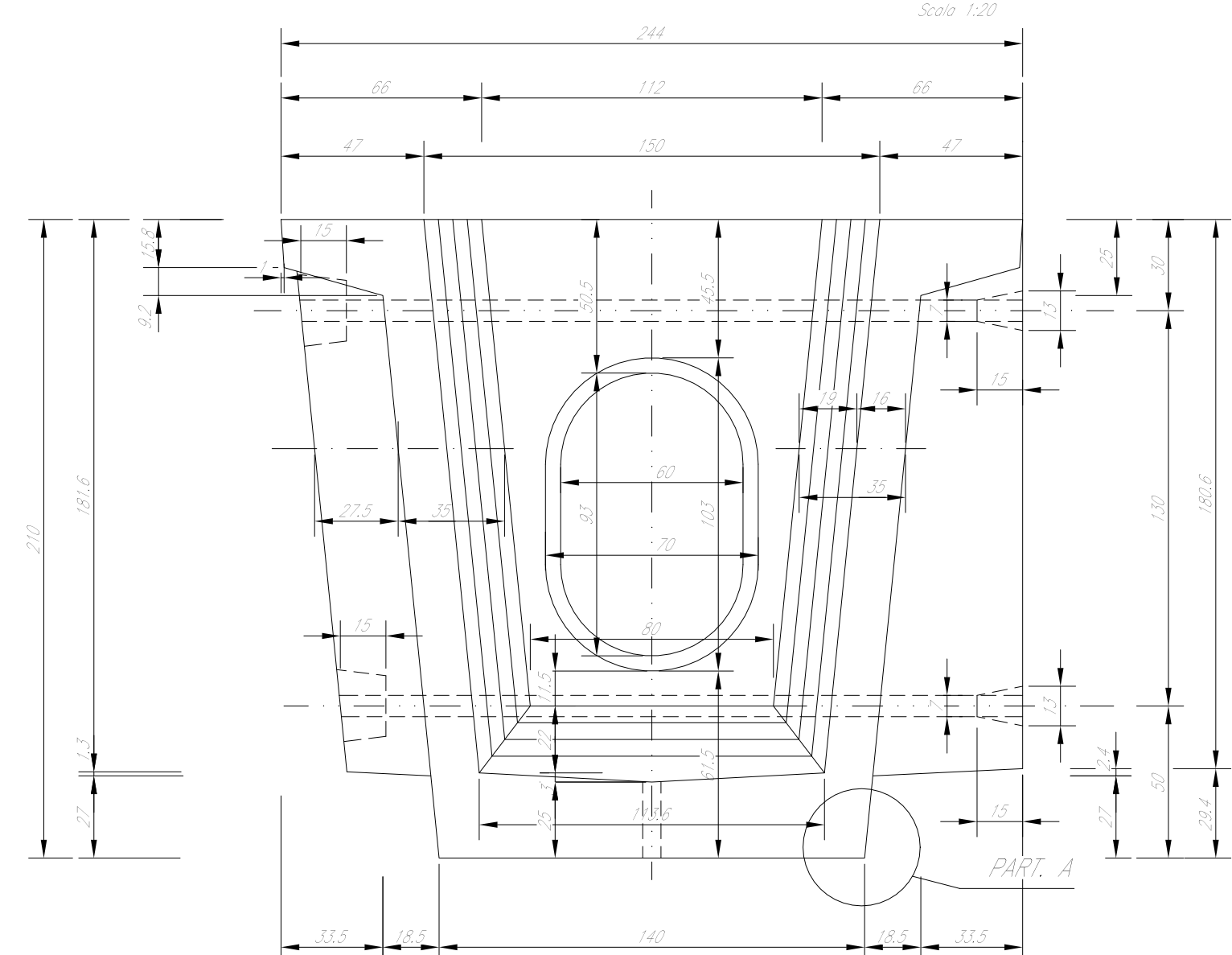
VISTA TESTATA TRAVE ESTERNA

Scala 1:20



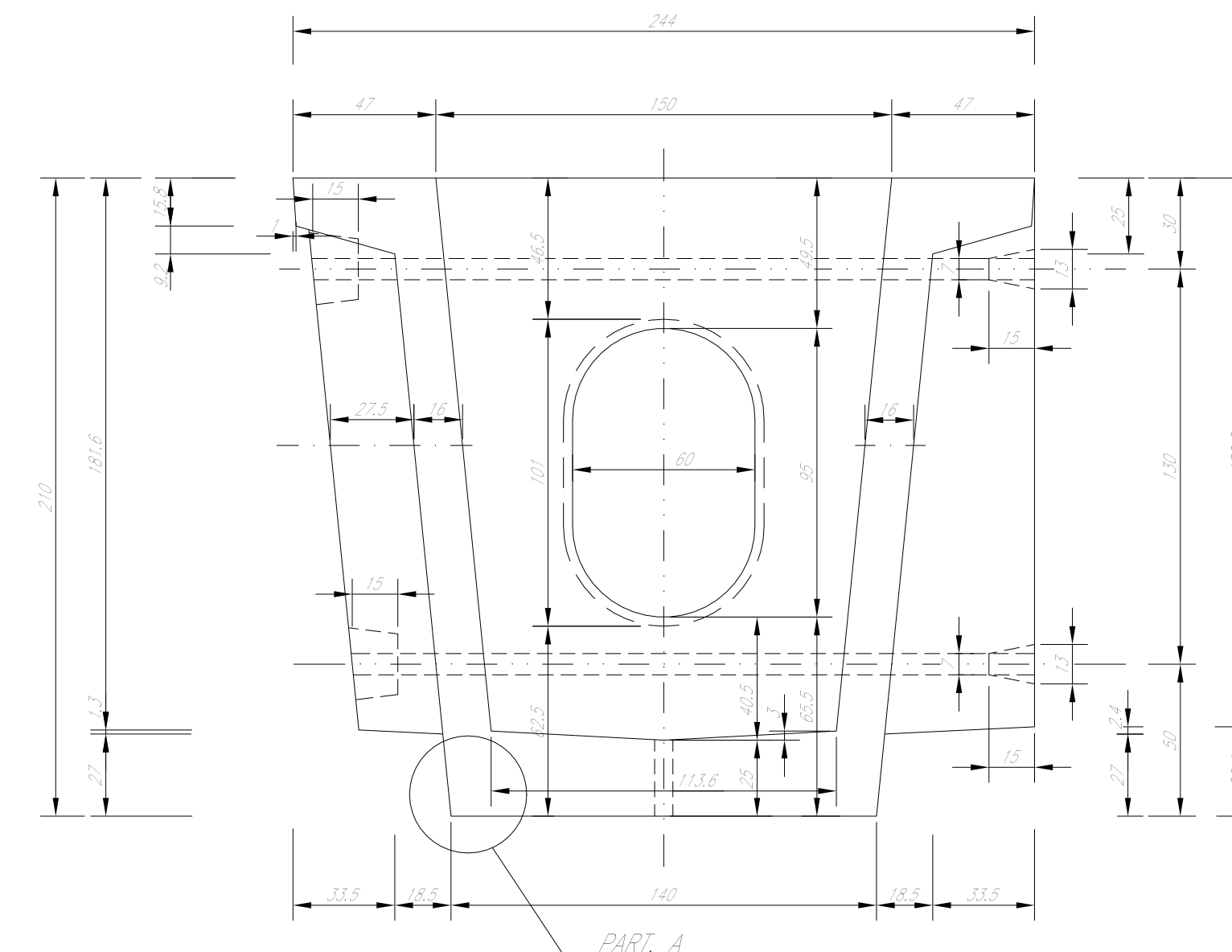
SEZIONE TRASVERSALE TRAVE ESTERNA VERSO TRAVERSO DI TESTATA

Scala 1:20



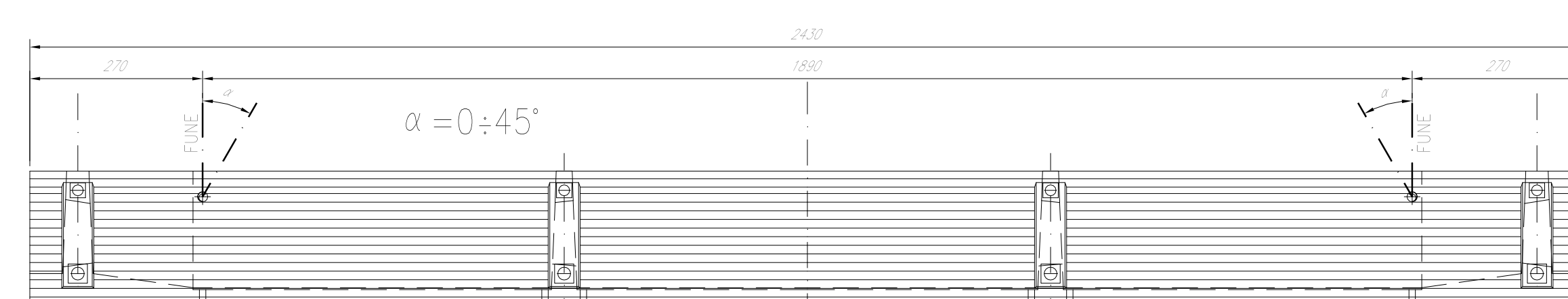
SEZIONE TRASVERSALE TRAVE ESTERNA VERSO TRAVERSO INTERMEDIO

Scala 1:20



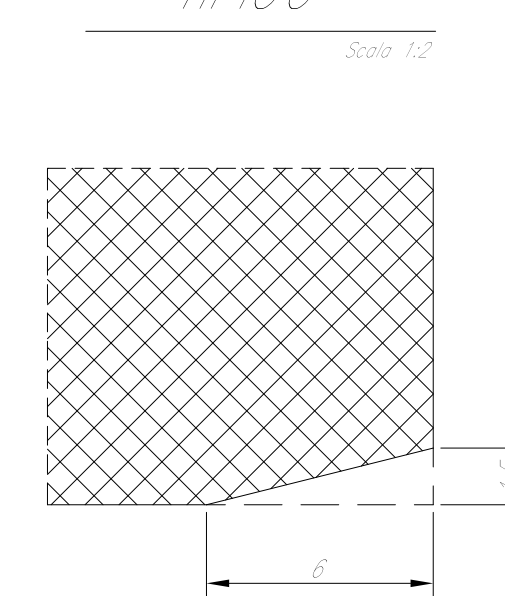
MODALITA' DI SOLLEVAMENTO

Scala 1:100



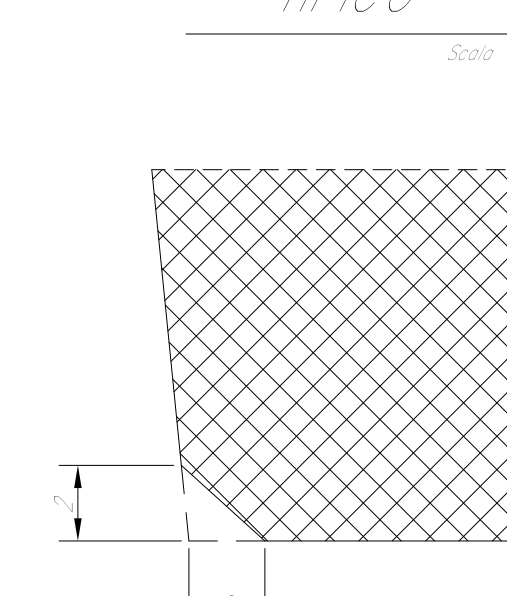
PARTICOLARE B TIPICO

Scala 1:2



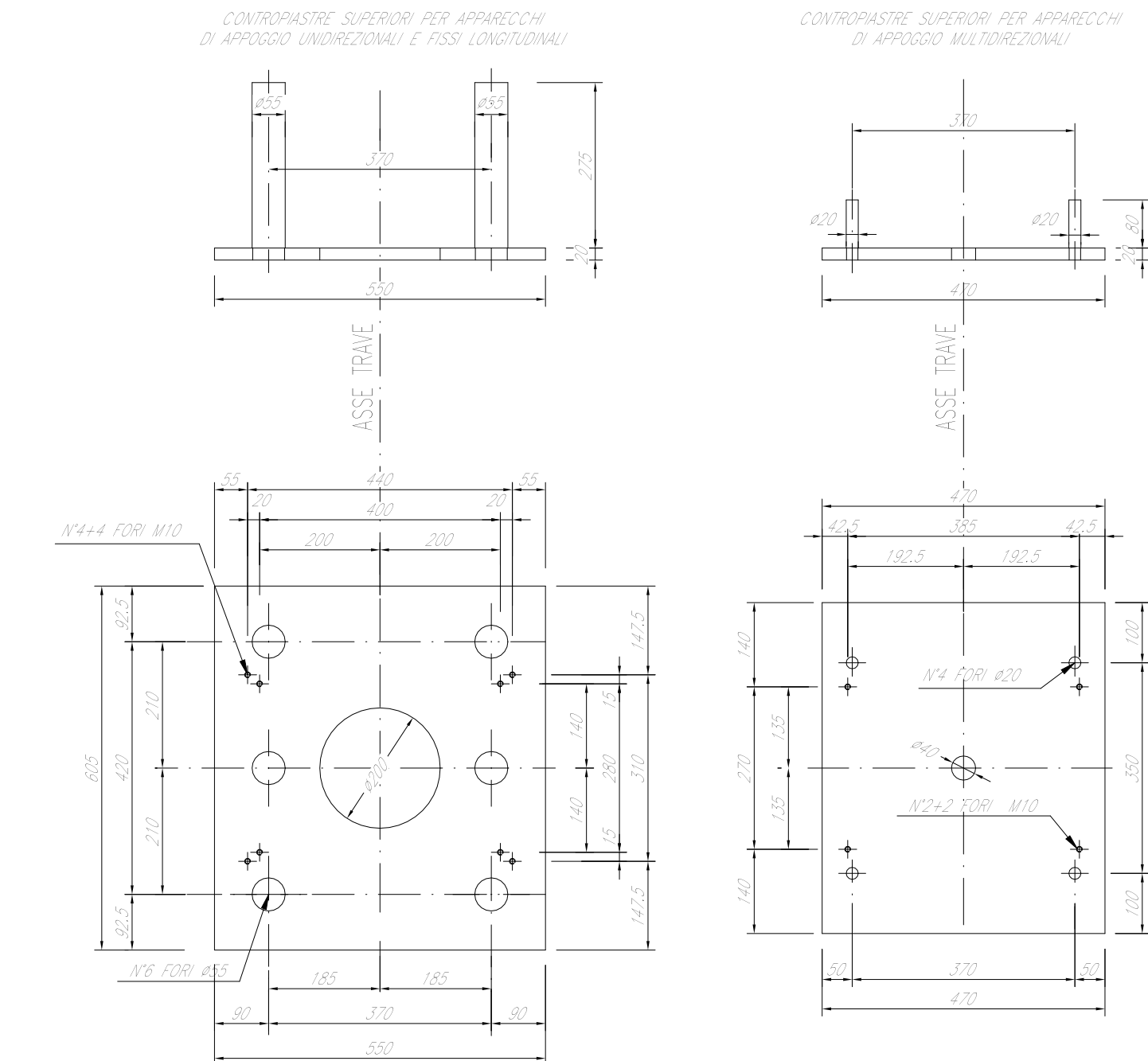
PARTICOLARE A TIPICO

Scala 1:2



PARTICOLARE CONTROPIASTRE SUPERIORI

Scala 1:20



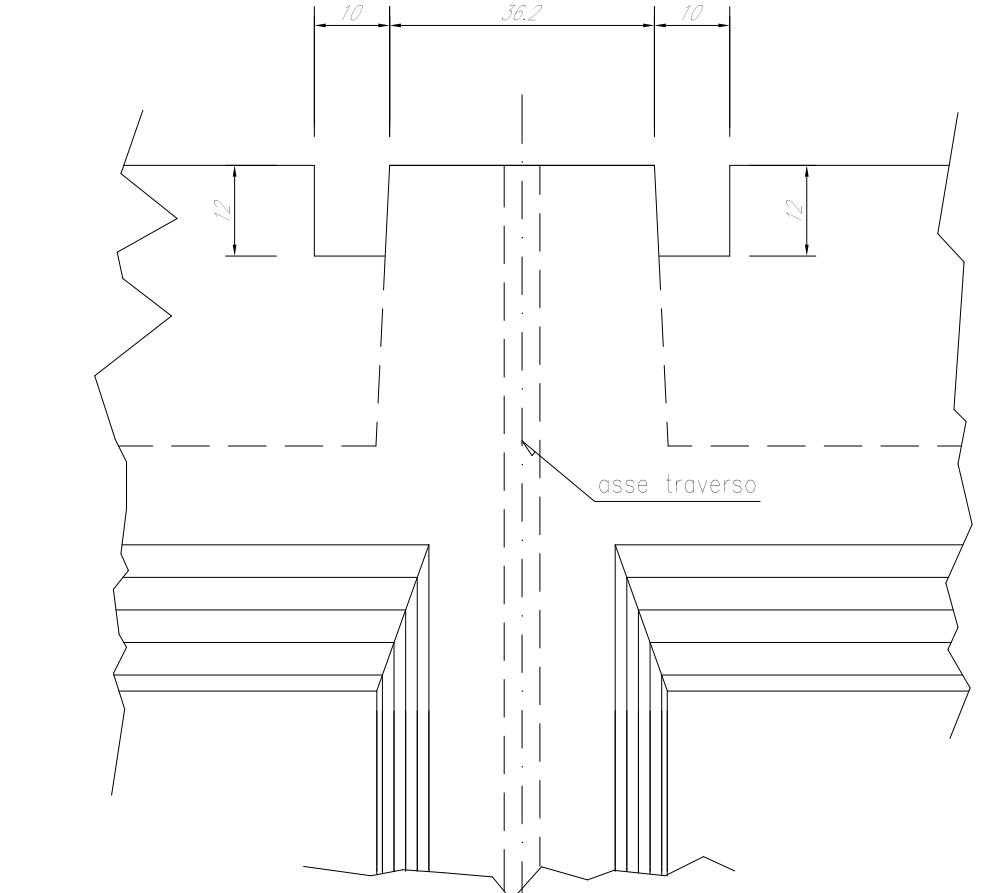
NOTA: VERIFICARE CON IL FORNITORE DEGLI APPARECCHI D'APPOGGIO LE TIPOLOGIE E DIMENSIONI DELLE PIASTRE.

LEGENDA APPOGGI TRAVI

M	APPOGGIO MULTIDIREZIONALE
U	APPOGGIO UNIDIREZIONALE
F	APPOGGIO FISSO

DETTAGLIO SCASSI PER SUTURAZIONE TRAVERSI

Scala 1:10



NOTE:  
Per la tabella materiali e note generali fare riferimento al documento "F04020091T0C000001 - Tabella Materiali e Note generali per Viadotti V105, V113 e V114 e Cavalcaterriva IV01, IV02 ed IV03".

COMMITTENTE: **RFI** INFRASTRUTTURE ITALIANE  
GRUPPO FERROVIARIO DELLO STATO ITALIANO

DIREZIONE LAVORI: **ITALFERR** GRUPPO FERROVIE DELLO STATO ITALIANO

APPALTATORE: **PIZZAROTTI**, **Ghella**, **INTEGRA**, **SALCEF**, **JEDS INFRASTRUTTURE**

PROGETTAZIONE: **GEODATA ENGINEERING**, **INTEGRA**, **RIINA**

PROGETTISTA: Prof. Ing. Marco PETRANGOLI

DIRETTORE DELLA PROGETTAZIONE: Ing. PIETRO GRASSO

PROGETTO ESECUTIVO

ITINERARIO NAPOLI-BARI  
RADDOPPIO TRATTA CANCELLO - BENEVENTO  
II LOTTO FUNZIONALE FRASSO TELESINO - VITULANO  
I° LOTTO FUNZIONALE FRASSO TELESINO - TELESO

V105 - Viadotto Calore Torallo  
Impalcato in c.a.p. L=25m (Lc=22.80m) doppio binario: carpenteria travi

Rev.	Descrizione	Redatto	Data	Verificato	Data	Approvato	Data	Autorizzato Data
A	Emissione	D. Leone	24/02/2020	A. Tagliari	24/02/2020	P. Grassi	24/02/2020	M. Petrangoli

File: IF26.1.2.E.ZZ.BZ.V105.0.7.002.A.dwg n. Elab.: 24/02/2020