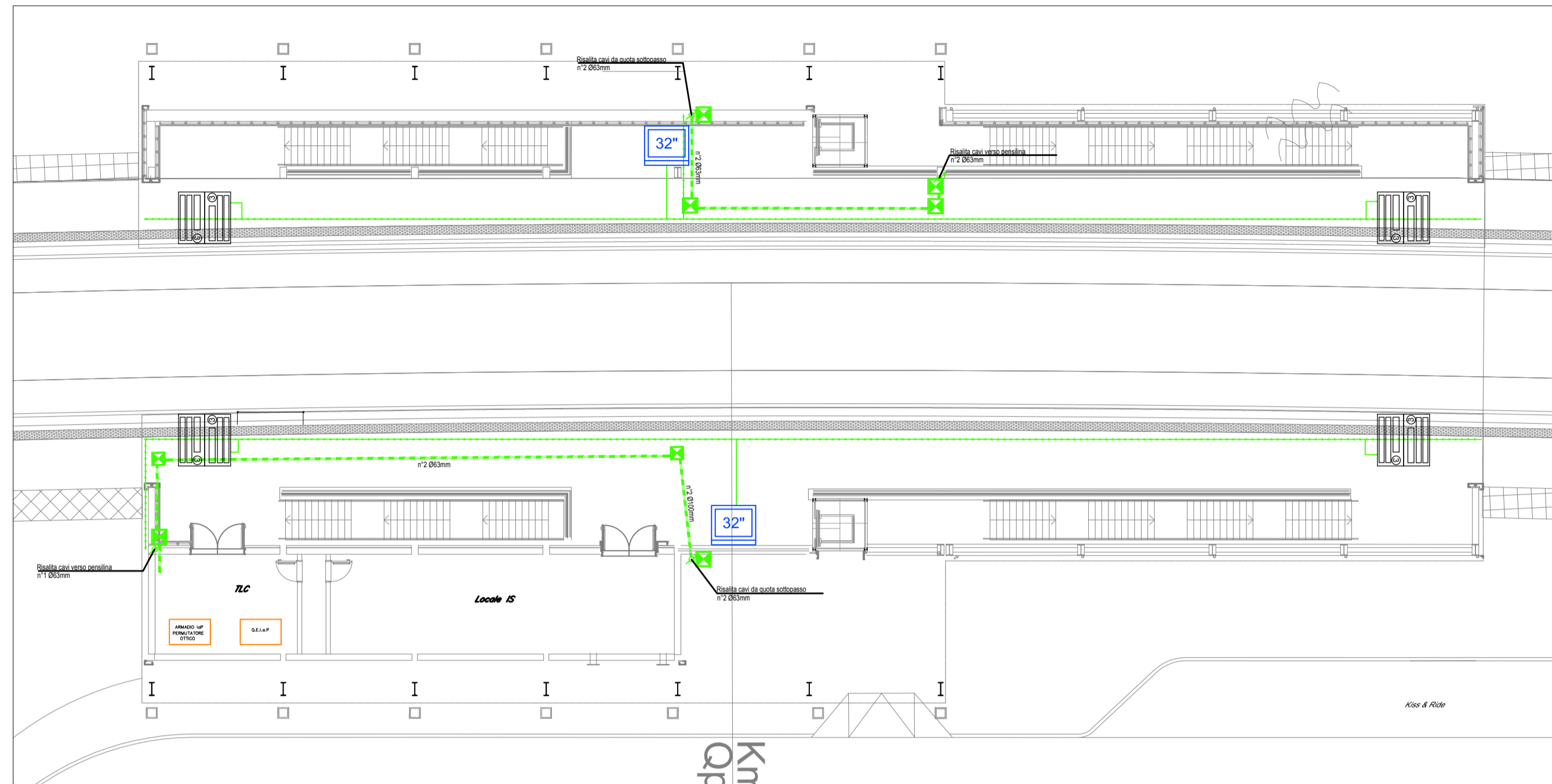
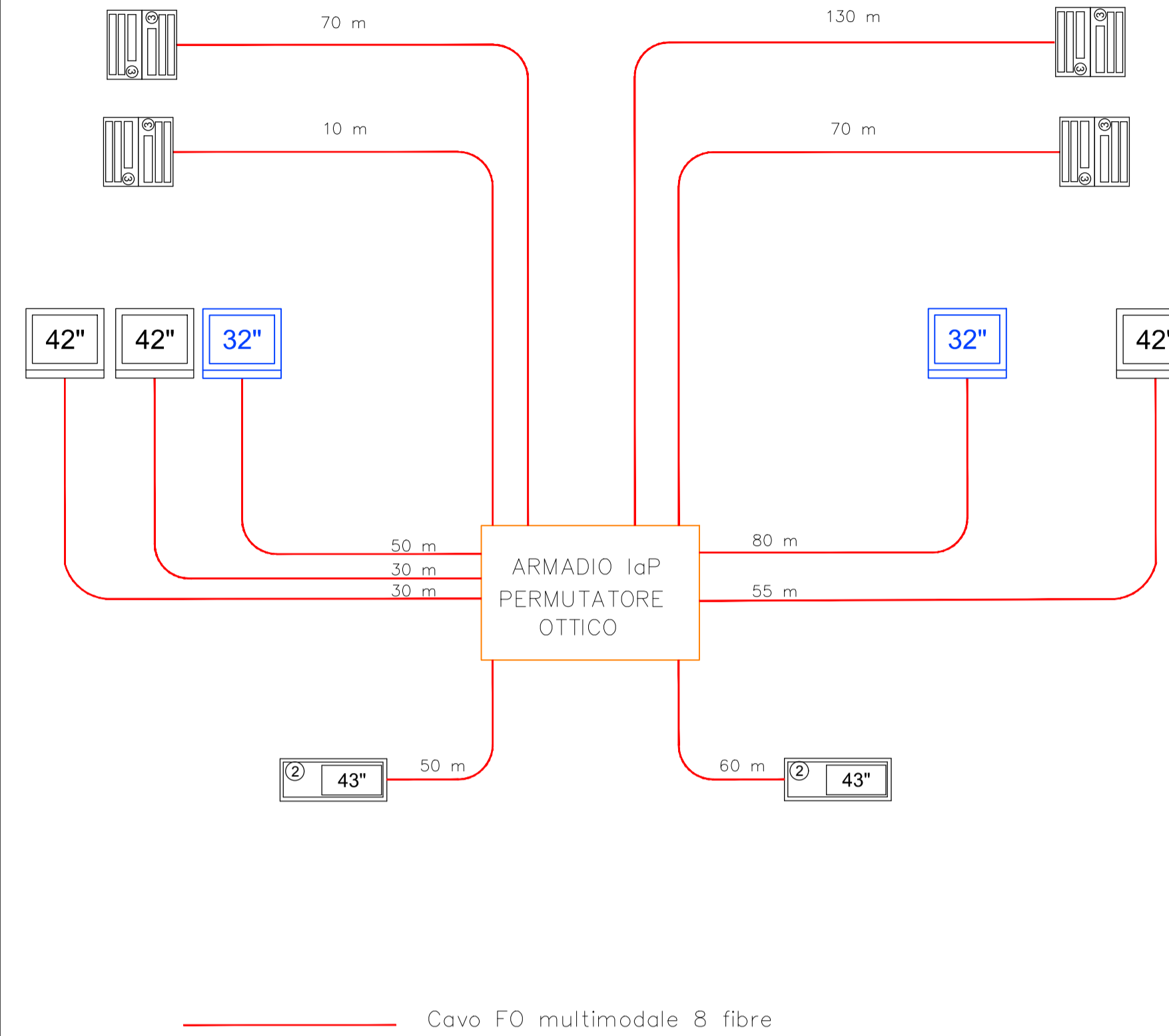


PLANIMETRIA MARCIAPIEDI E BANCHINE
1:200

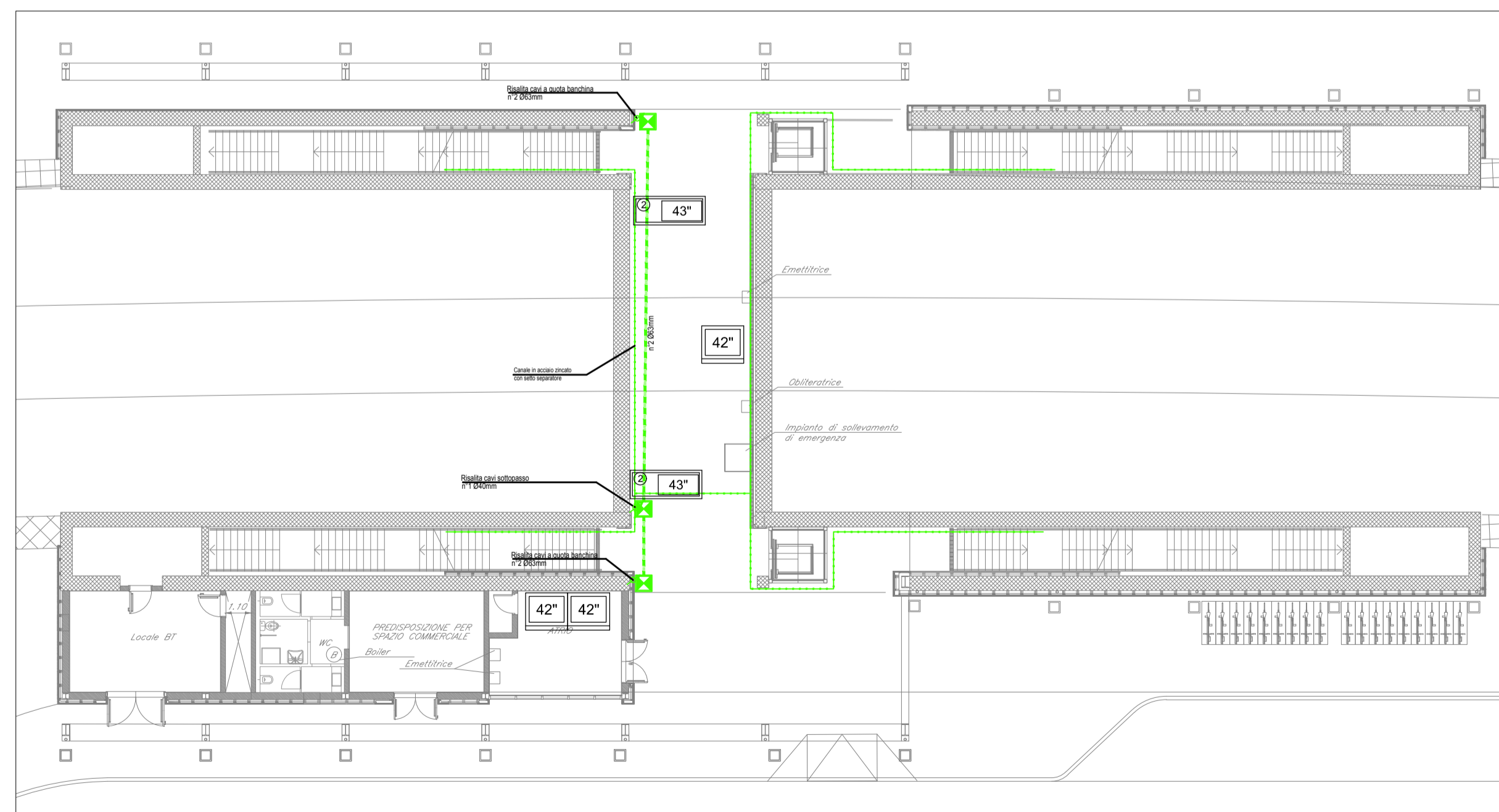


SCHEMA FUNZIONALE
LINEE DI SEGNALE

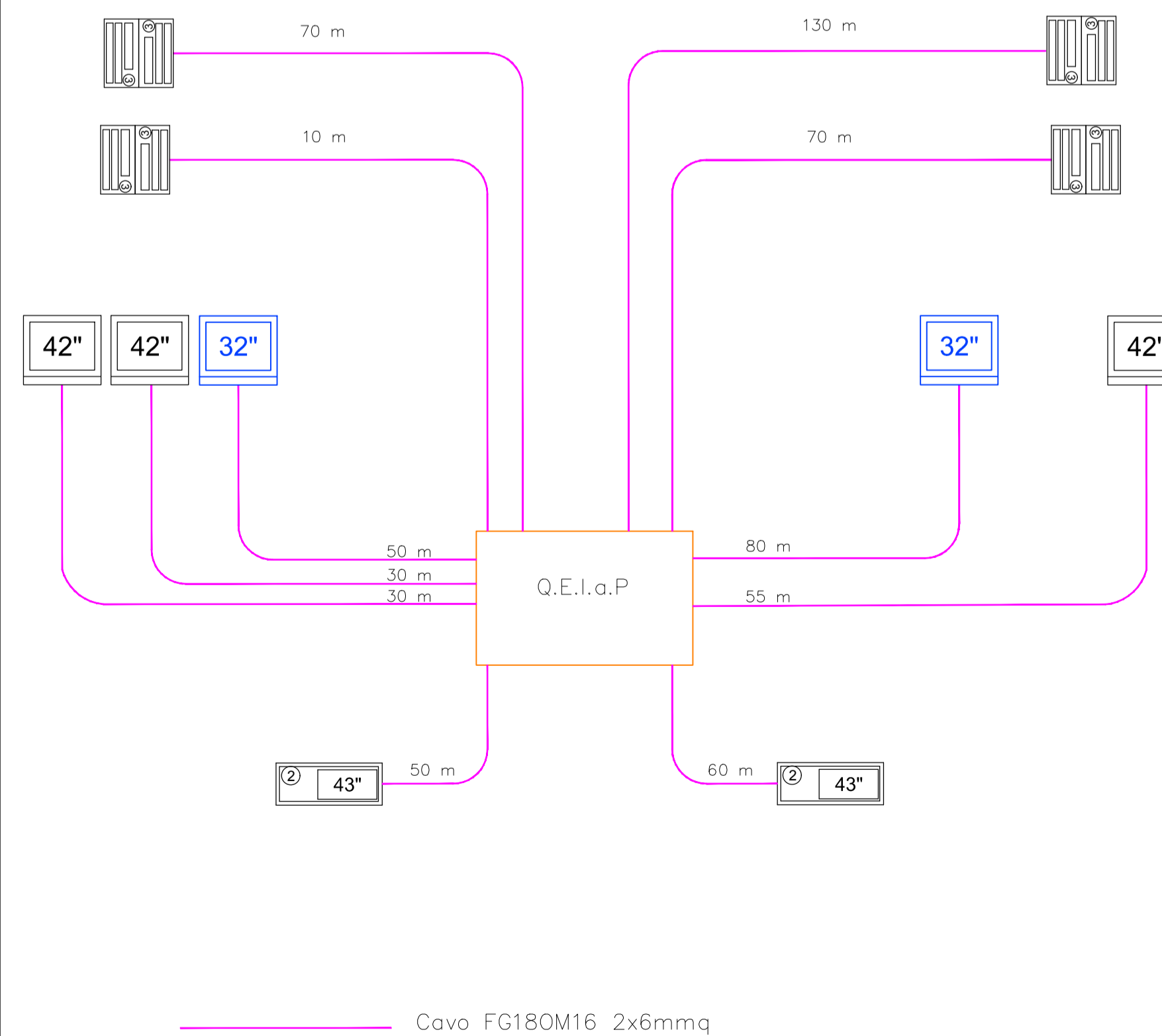


LEGENDA	
SIMBOLO	DESCRIZIONE
	(NUMERO BINARIO) Struttura in profilato di alluminio con protezione frontale trasparente classe di protezione IP55
	(NUMERO BINARIO) Indicatore di sottopasso TFT 43" esteso, struttura in profilato di alluminio con protezione frontale trasparente classe di protezione IP55
	Monitor A/P LED 32" a colori completi di base di ancoraggio, staffa porta monitor e contenitore antivandalò
	Monitor A/P TFT 42" a colori completi di base di ancoraggio, staffa porta monitor e contenitore antivandalò
	Tubazione rigida in PVC 2xDN25mm
	Canale in acciaio zincato con seto separatore
	Pozzetto in cls 60x60x60cm per risalita cavi dal sottopasso - Completo di setto in cls per separazione linee Normale/NB - Chiusino zincato da riempimento porta pavimentazione
	Canalizzazione PVC serie pesante

PLANIMETRIA SOTTOPASSO
1:200



SCHEMA FUNZIONALE
LINEE DI POTENZA



COMMITTENTE:
RFI
RETE FERROVIARIA ITALIANA
GRUPPO FERROVIE DELLO STATO ITALIANE

DIREZIONE LAVORI:
ITALFERR
GRUPPO FERROVIE DELLO STATO ITALIANE

APPALTATORE:
PIZZAROTTI, **Ghella**, **ITINERA**, **SALCEF**, **JEDS INFRASTRUTTURE**

PROGETTAZIONE:
RAGGRUPPAMENTO TEMPORANEO PROGETTISTI
GEODATA ENGINEERING, **INTEGRA**, **RIFA**

PROGETTISTA:
Ing. Natale Lanza

DIRETTORE DELLA PROGETTAZIONE:
Ing. PIERGIORGIO GRASSO
Responsabile integrazione delle varie prestazioni specialistiche

PROGETTO ESECUTIVO

ITINERARIO NAPOLI-BARI
RADDOPPIO TRATTA CANCELLO - BENEVENTO
II LOTTO FUNZIONALE FRASSO TELESINO - VITULANO
1° LOTTO FUNZIONALE FRASSO TELESINO - TELESE

TELECOMUNICAZIONI
Fermata Amorosi
Architettura impianti IaP Fermata Amorosi

ASPIRANTE DIRETTORE
IMPRESA EDIZIONE P.E. S.p.A.
Dott. Ing. Salvo Del Balzo
Via S. Spirito DEL BALZO
00187 ROMA
23/06/2020

SCALA:
-

COMMESSA	LOTTO	FASE	ENTE	TIPO DOC.	OPERA/DISCIPLINA	PROGR.	REV.
IF26	12	E	ZZ	DX	IP0100	001	B

Rev.	Descrizione	Redatto	Data	Verificato	Data	Approvato	Data	Autorizzato Data
A	EMISSIONE	F. Manteli	24/02/2020	G. Rossetti	24/02/2020	P. Grasso	24/02/2020	Ing. N. Lanza
B	REVISIONE PER ISTRUTTORIA	F. Manteli	23/06/2020	G. Rossetti	23/06/2020	P. Grasso	23/06/2020	Ing. N. Lanza

File: IF26.1.2.E.ZZ.DX.IP.01.0.0.001.B.dwg
n. Elab.: -