

COMMITTENTE:



DIREZIONE LAVORI:



APPALTATORE:



PROGETTAZIONE: RAGGRUPPAMENTO TEMPORANEO PROGETTISTI 	PROGETTISTA: Ing. Natale Lanza	DIRETTORE DELLA PROGETTAZIONE: Ing. PIERGIORGIO GRASSO Responsabile integrazione fra le varie prestazioni specialistiche
---	-----------------------------------	--



PROGETTO ESECUTIVO

**ITINERARIO NAPOLI-BARI
RADDOPPIO TRATTA CANCELLO – BENEVENTO
II LOTTO FUNZIONALE FRASSO TELESINO – VITULANO
1° LOTTO FUNZIONALE FRASSO TELESINO – TELESE**

SOTTOSTAZIONI E MATS

MATS Galleria Telese
Schema sezionatore MAT

APPALTATORE IMPRESA PIZZAROTTI & C. S.p.A. <i>Dot. Ing. Sabino Del Balzo</i> IL DIRETTORE TECNICO Ing. Sabino DEL BALZO 24/02/2020	SCALA: --
--	--------------

COMMESSA	LOTTO	FASE	ENTE	TIPO DOC.	OPERA/DISCIPLINA	PROGR.	REV.
I F 2 6	1 2	E	Z Z	D X	L C 0 1 0 0	0 0 7	A

Rev.	Descrizione	Redatto	Data	Verificato	Data	Approvato	Data	Autorizzato Data
A	EMISSIONE	F. Mantelli 	24/02/2020	G. Rossetti 	24/02/2020	P. Grasso 	24/02/2020	Ing. N. Lanza
								24/02/2020

COMMITTENTE:

RFI - RETE FERROVIARIA ITALIANA

GRUPPO FERROVIE DELLO STATO ITALIANE

COMMESSA:

ITINERARIO NAPOLI-BARI

RADDOPPIO TRATTA CANCELLO-BENEVENTO

1° LOTTO FUNZIONALE FRASSO-TELESE

QUADRO:

Sezionatore MATS

CLIENTE	RFI - RETE FERROVIARIA ITALIANA GRUPPO FERROVIE DELLO STATO ITALIANE	PROGETTO	-	FILE IF2612EZZDXLC0100007A.dwg
		ARCHIVIO		DATA 24/02/2020
IMPIANTO	MATS GALLERIA TELESE	DISEGNATORE	-	PAGINA 1
				REVISIONE A
				SEGUE 2
				TAVOLA

1	2	3	4	5	6	7	8	9	10	11	12
	INTERRUTTORE DI POTENZA				CONTATTO DI POSIZIONE DI CHIUSURA (FINE CORSA)				SCARICATORE DI SOVRATENSIONE		
	SEZIONATORE				CONTATTO DI POSIZIONE DI APERTURA (FINE CORSA)				RESISTENZA		
	INTERRUTTORE DI MANOVRA - SEZIONATORE				SUONERIA				RESISTENZA VARIABILE		
	INTERRUTTORE DI MANOVRA - SEZIONATORE CON FUSIBILE				SIRENA				ELEMENTO RISCALDANTE (SCALDIGLIA)		
	SEZIONATORE CON FUSIBILE INCORPORATO				RONZATORE				VARISTORE		
	INTERRUTTORE DI POTENZA AD APERTURA AUTOMATICA				STRUMENTO INDICATORE (*INSERIRE SIGLA GRANDEZZA ELETTRICA)				FUSIBILE		
	INTERRUTTORE DI POTENZA AD APERTURA AUTOMATICA, FUNZIONANTE PER CORRENTE DIFFERENZIALE				STRUMENTO REGISTRATORE (*INSERIRE SIGLA GRANDEZZA ELETTRICA)				RELE' TERMICO		
	INTERRUTTORE DI POTENZA AD APERTURA AUTOMATICA, FUNZIONANTE PER EFFETTO MAGNETICO				STRUMENTO INTEGRATORE (CONTATORE) (*INSERIRE SIGLA GRANDEZZA ELETTRICA)				RELE' A CARTELLINO		
	INTERRUTTORE DI POTENZA AD APERTURA AUTOMATICA, FUNZIONANTE PER EFFETTO MAGNETOTERMICO				STRUMENTO INDICATORE MULTIFUNZIONE DIGITALE				BOBINA DI COMANDO DI CONTATTORE / RELE'		
	INTERRUTTORE DI POTENZA AD APERTURA AUTOMATICA, MAGNETOTERMICO E DIFFERENZIALE				CONVERTITORE ALTERNATA / CONTINUA				BOBINA DI COMANDO DI RELE' AD AGGANCIO MECCANICO (PASSO-PASSO)		
	CONTATTORE (CONTATTO DI CHIUSURA)				CONVERTITORE SEGNALE OTTICO / CONTINUA				BOBINA DI COMANDO DI RELE' CON RITARDO ALL'ECCITAZIONE		
	CONTATTORE (CONTATTO DI APERTURA)				DIODO				BOBINA DI COMANDO DI RELE' CON RITARDO ALLA DISECCITAZIONE		
	CONTATTO DI CHIUSURA (APERTO A RIPOSO)				LAMPADA DI SEGNALE A LED (RO=ROSSA,BI=BIANCA, VE=VERDE,GI=GIALLA,BL=BLU)				INTERRUTTORE ORARIO		
	CONTATTO DI APERTURA (CHIUSO A RIPOSO)				SEGNALATORE LUMINOSO A CROCE				ELEMENTO FOTOSENSIBILE		
	CONTATTO DI CHIUSURA CON COMANDO A PULSANTE				LAMPADA DI SEGNALE (RO=ROSSA,BI=BIANCA, VE=VERDE,GI=GIALLA,BL=BLU)				VALVOLA SOULE'		
	CONTATTO DI APERTURA CON COMANDO A PULSANTE				TRASFORMATORE A TRE AVVOLGIMENTI				BLOCCO MECCANICO TRA DUE APPARECCHI		
	CONTATTO DI CHIUSURA CHIUSURA RITARDATA ALLA ECCITAZIONE DEL RELE'				TRASFORMATORE A DUE AVVOLGIMENTI (TRASFORMATORE DI TENSIONE TV)				COMANDO A CHIAVE		
	CONTATTO DI APERTURA APERTURA RITARDATA ALLA ECCITAZIONE DEL RELE'				TRASFORMATORE DI CORRENTE TA				SPINA / PRESA		
	CONTATTO DI CHIUSURA APERTURA RITARDATA ALLA DISECCITAZIONE DEL RELE'				TRASFORMATORE TOROIDALE				SPINA / PRESA E/O INDICAZIONE DI APPARECCHIATURA SEZIONABILE		
	CONTATTO DI APERTURA CHIUSURA RITARDATA ALLA DISECCITAZIONE DEL RELE'				SHUNT (DERIVATORE RESISTIVO)				TERRA		
	CONTATTO DI CHIUSURA DI RELE' TERMICO				TRASFORMATORE A DUE AVVOLGIMENTI CON SCHERMO				MASSA		
	CONTATTO DI APERTURA DI RELE' TERMICO				INDUTTANZA / AVVOLGIMENTO				TERMINALE DI APPARECCHIATURE O MORSETTO		
	SELETTORE A DUE POSIZIONI				BATTERIA (ACCUMULATORI)				MORSETTO		
	SELETTORE A TRE POSIZIONI				RADDRIZZATORE				MORSETTO PORTAFUSIBILE		
	CONTATTO DI SCAMBIO				CONDENSATORE				MORSETTO CON SPINA PER CONNETTORE		

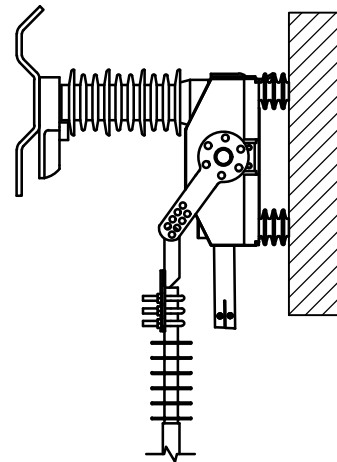
CLIENTE	RFI - RETE FERROVIARIA ITALIANA		PROGETTO	- FILE IF2612EZZDXLC0100007A.dwg	
	GRUPPO FERROVIE DELLO STATO ITALIANE		ARCHIVIO	DATA	24/02/2020
IMPIANTO	MATS GALLERIA TELESE		DISEGNATORE	PAGINA	2
				REVISIONE	A
				SEGUE	3
			TAVOLA		

<p>NOTE BASE</p>

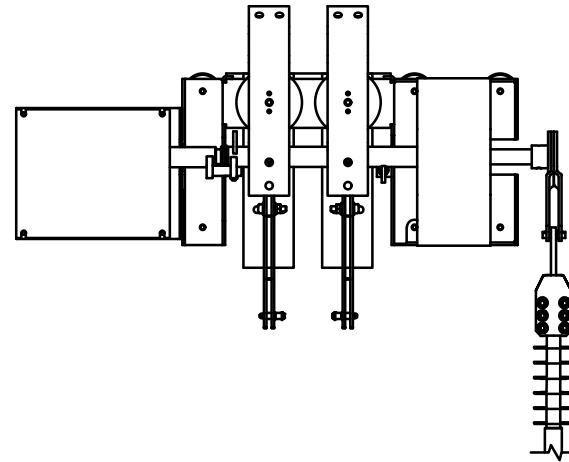
Per la corretta interpretazione dei disegni e degli impianti e' necessaria una lettura congiunta di tutti gli elaborati di progetto.
 I conduttori di alimentazione, comando e segnalazione sono di sezione 1,5mmq (FG17) salvo dove diversamente indicato
 I collegamenti esterni alla cassa di manovra devono essere effettuati utilizzando cavi tipo FG16H1M16 oppure FG18OH1M16
 Circuiti ausiliari e di potenza non alimentati
 Sezionatore di terra rappresentato in posizione di aperto portella cassa di manovra aperta
 Finecorsa SPA rappresentato in posizione di non schiacciato
 Finecorsa SMA1 rappresentati in posizione di non schiacciati
 Finecorsa SMAC1 rappresentati in posizione di non schiacciati
 Finecorsa SSA1, SSA2, SSA3 rappresentati in posizione di schiacciati
 Finecorsa SSC1, SSC2, SSC3, SSC4 rappresentati in posizione di non schiacciati
 Finecorsa SSE rappresentato in posizione di non schiacciato
 Finecorsa SMI rappresentato in posizione di non schiacciato
 Chiave CH"L", contatto aperto con sezionatore di terra bloccato in chiuso
 Termostato t1/t2 contatto chiuso con temperatura inferiore alla soglia impostata

	CLIENTE	RFI - RETE FERROVIARIA ITALIANA GRUPPO FERROVIE DELLO STATO ITALIANE	PROGETTO	-	FILE IF2612EZZDXLC0100007A.dwg	
			ARCHIVIO		DATA 24/02/2020	REVISIONE A
			DISEGNATORE	-	PAGINA 3	SEGUE 4
	IMPIANTO	MATS GALLERIA TELESE	TAVOLA			

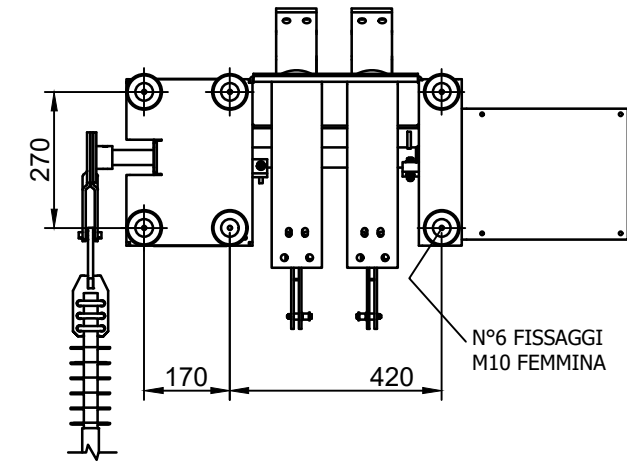
VISTA
LATERALE



FRONTE

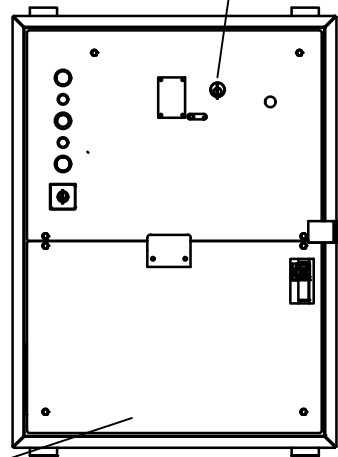


VISTA POSTERIORE
CON QUOTE DI
FISSAGGIO

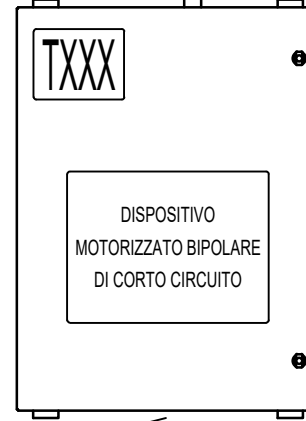
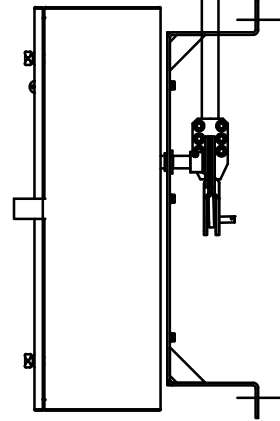


SISTEMA DI RINVIO COMANDO AD ASTE DA DEFINIRE IN BASE ALLE
SPECIFICHE INSTALLAZIONI TIPICHE POSSIBILI RIPORTATE NEL MANUALE
DI INSTALARARILALLAZIONE USO E MANUTENZIONE

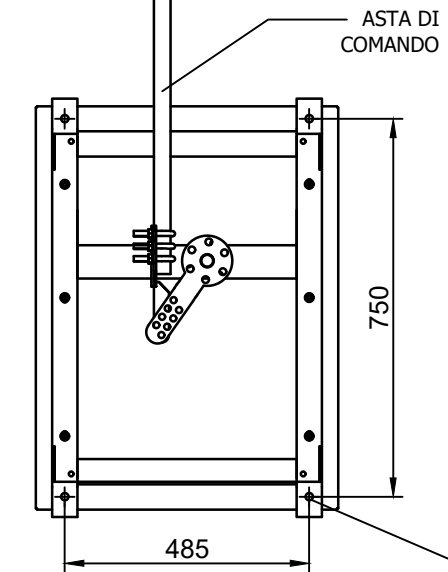
CHIAVE CH"L"



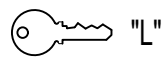
CASSA DI MANOVRA
(PORTELLA APERTA)



CASSA DI
MANOVRA



FISSAGGIO CON
N°4 FORI Ø13



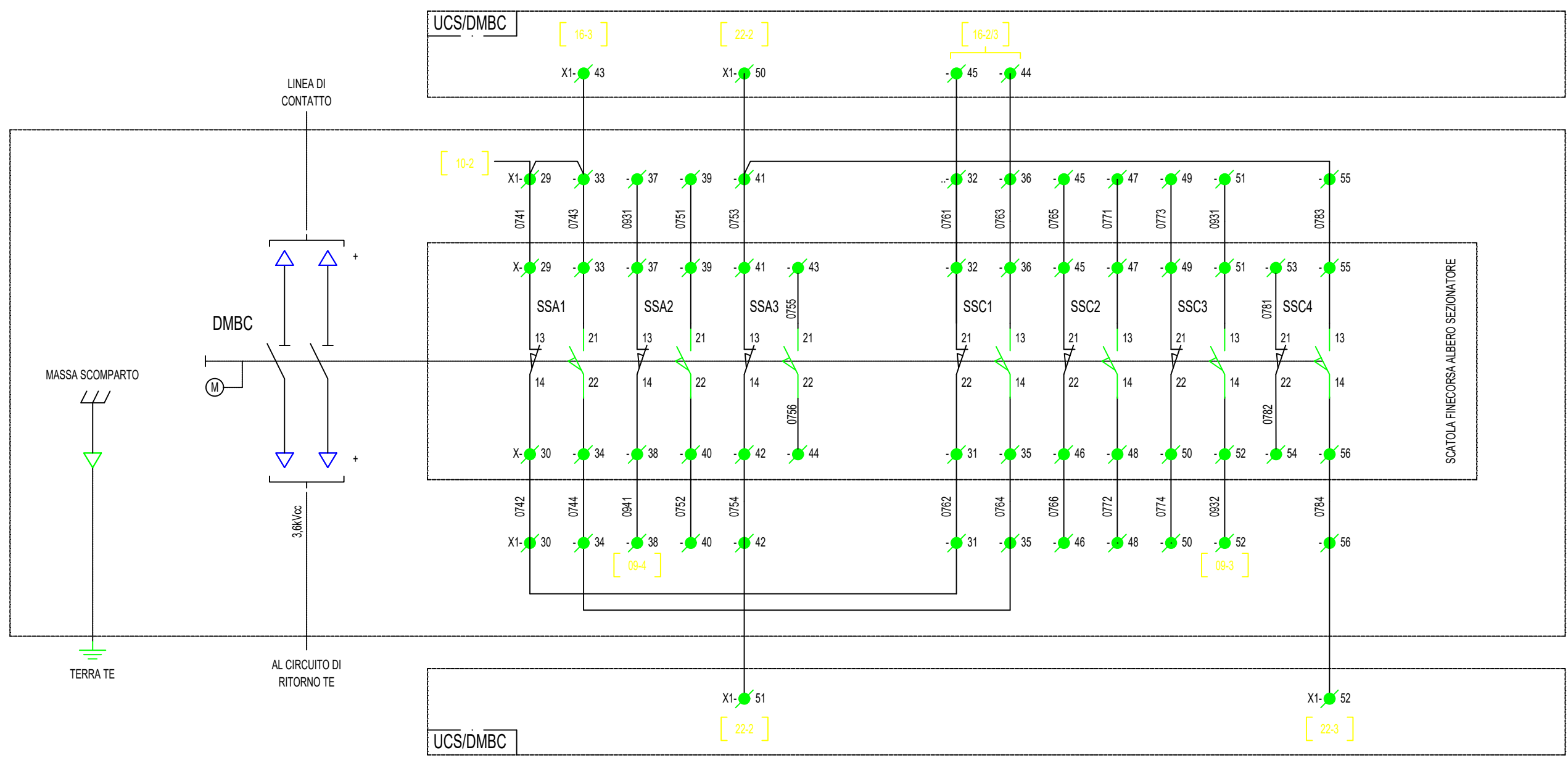
CHIAVE DI BLOCCO SEZIONATORE 189T IN POSIZIONE DI CHIUSO A TERRA
(CHIAVE LIBERA CON SEZIONATORE 189T IN POSIZIONE DI CHIUSO A TERRA E BLOCCATO)

CLIENTE RFI - RETE FERROVIARIA ITALIANA
GRUPPO FERROVIE DELLO STATO ITALIANE
IMPIANTO MATS GALLERIA TELESE

PROGETTO	- FILE IF2612EZZDXLC0100007A.dwg			
ARCHIVIO	DATA	24/02/2020	REVISIONE	A
DISEGNATORE	PAGINA	4	SEGUE	5
TAVOLA				5

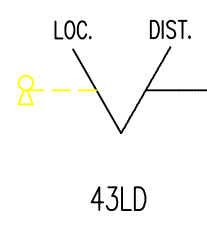
FINECORSА ALBERO SEZIONATORE
SEZIONATORE APERTO
(CONTATTI AZIONATI IN APERTO)

FINECORSА ALBERO SEZIONATORE
SEZIONATORE CHIUSO
(CONTATTI AZIONATI IN CHIUSO)



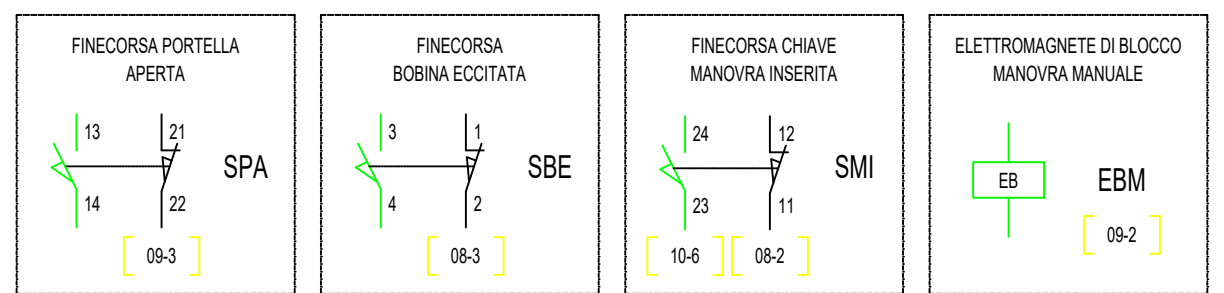
SELETTORE LOCALE / DISTANTE

- [08-2]
- [08-2]
- [08-2]
- [08-2]
- [08-4]
- [09-2]
- [08-5]
- [10-2]
- [10-2]

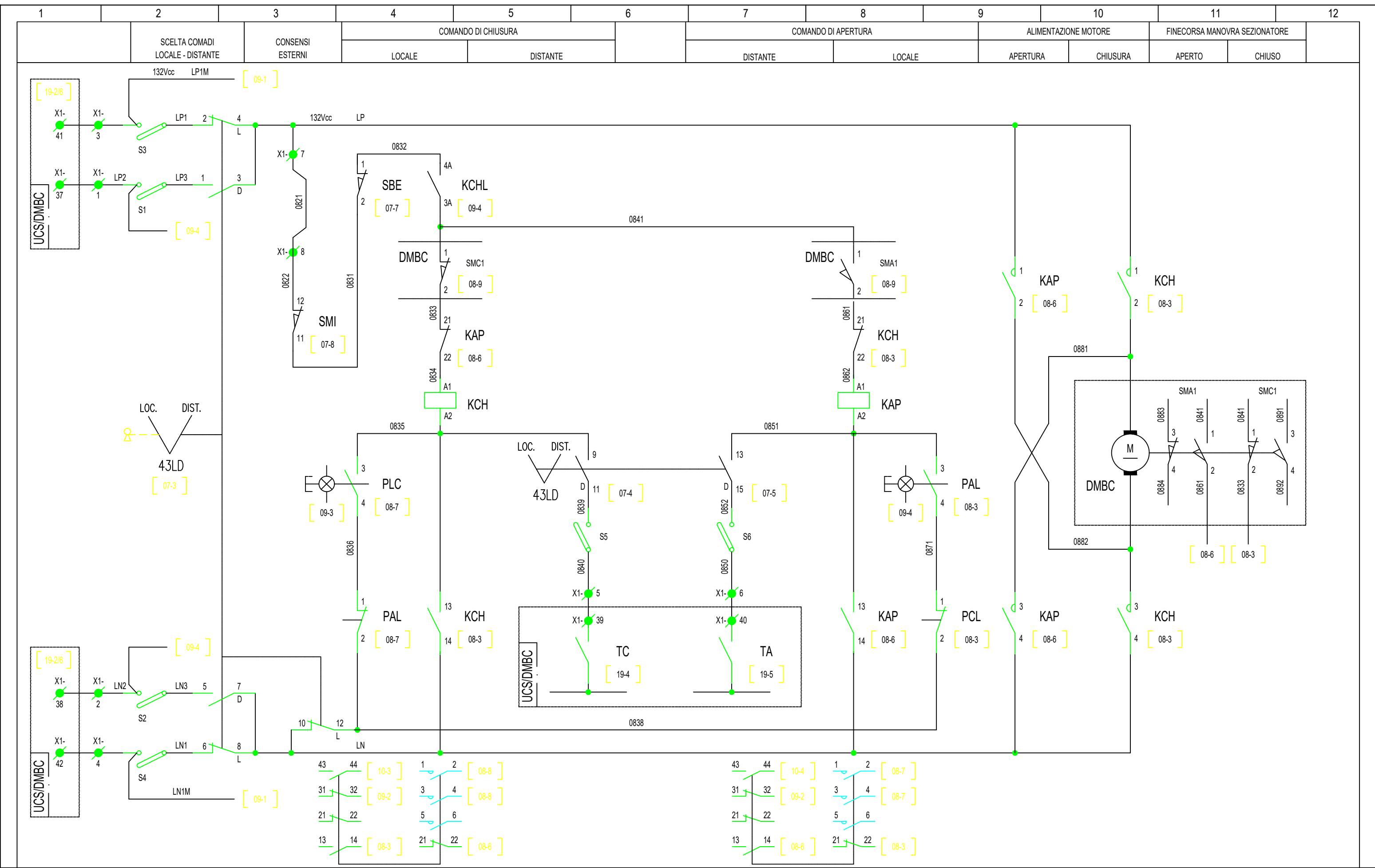


CONT. POS.	2/4	1/3	6/8	5/7	10/12	9/11	14/16	13/15	18/20	17/19
LOCALE	X		X		X		X		X	
DISTANTE		X		X		X		X		X

CHIAVE ESTRAIBILE IN DISTANTE



CLIENTE	RFI - RETE FERROVIARIA ITALIANA	PROGETTO	FILE IF2612EZZDXLC0100007A.dwg
	GRUPPO FERROVIE DELLO STATO ITALIANE	ARCHIVIO	DATA 24/02/2020 REVISIONE A
IMPIANTO	MATS GALLERIA TELESE	DISEGNATORE	PAGINA 5 SEGUE 6
		TAVOLA	6



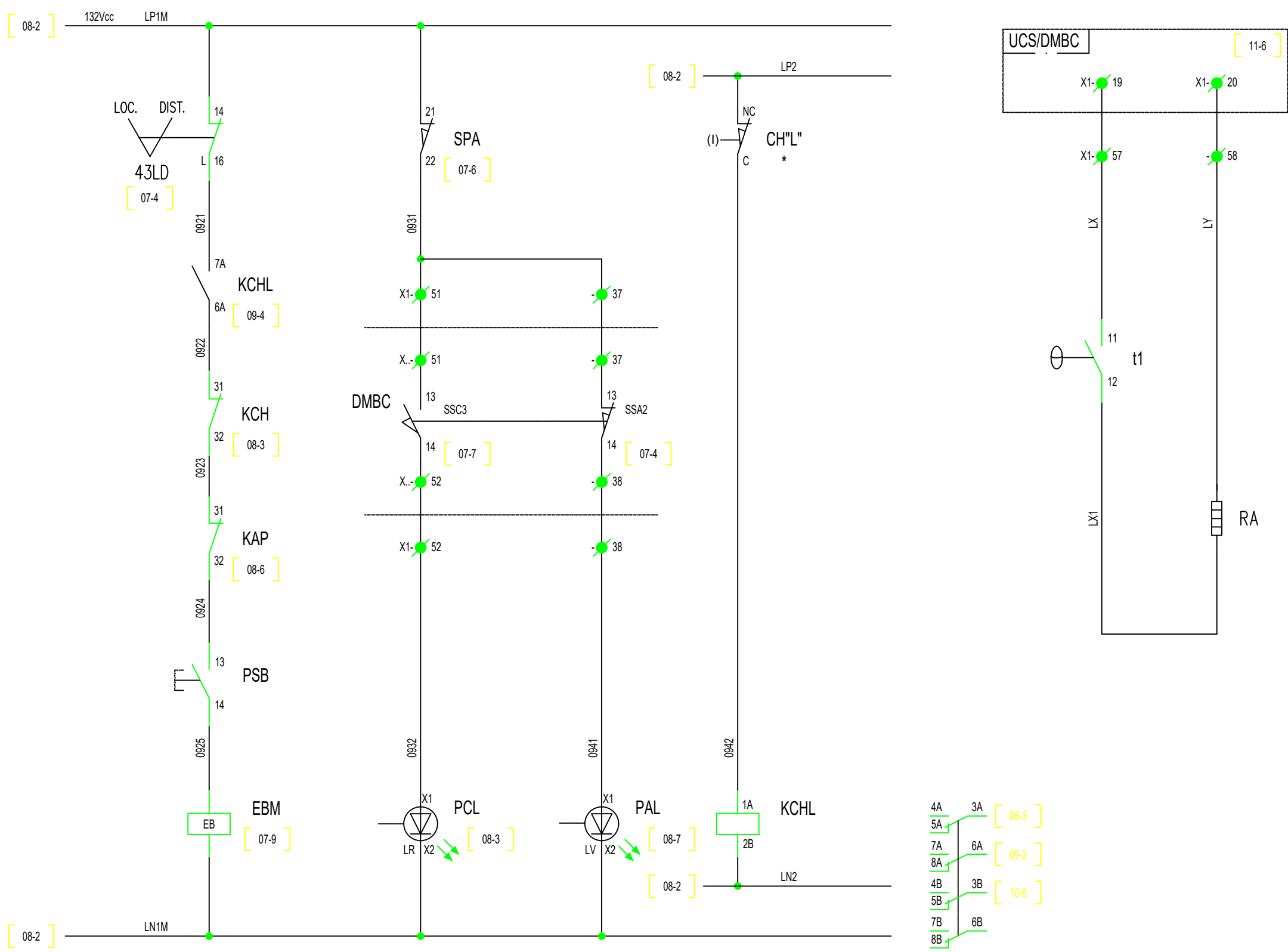
CLIENTE	RFI - RETE FERROVIARIA ITALIANA GRUPPO FERROVIE DELLO STATO ITALIANE		PROGETTO	- FILE IF2612EZZDXLC0100007A.dwg			
	IMPIANTO	MATS GALLERIA TELESE		ARCHIVIO	DATA 24/02/2020	REVISIONE	A
		DISEGNATORE	- PAGINA 6	SEGUE	7		
			TAVOLA				

SBLOCCO MANOVRA MANUALE

SEZIONATORE
CHIUSO APERTO

SEZIONATORE BLOCCATO
IN CHIUSO

CIRCUITO ANTICONDENSA
230V-50Hz



* CONTATTO RAPPRESENTATO IN NON BLOCCATO

CLIENTE	RFI - RETE FERROVIARIA ITALIANA	PROGETTO	- FILE IF2612EZZDXLC0100007A.dwg
	GRUPPO FERROVIE DELLO STATO ITALIANE	ARCHIVIO	DATA 24/02/2020 REVISIONE A
IMPIANTO	MATS GALLERIA TELESE	DISEGNATORE	- PAGINA 7 SEGUE 8
		TAVOLA	

SCELTA COMADI

SEZIONATORE

GUASTO CIRCUITO ANTICONDENSA

MANOVRA MANUALE ABILITATA

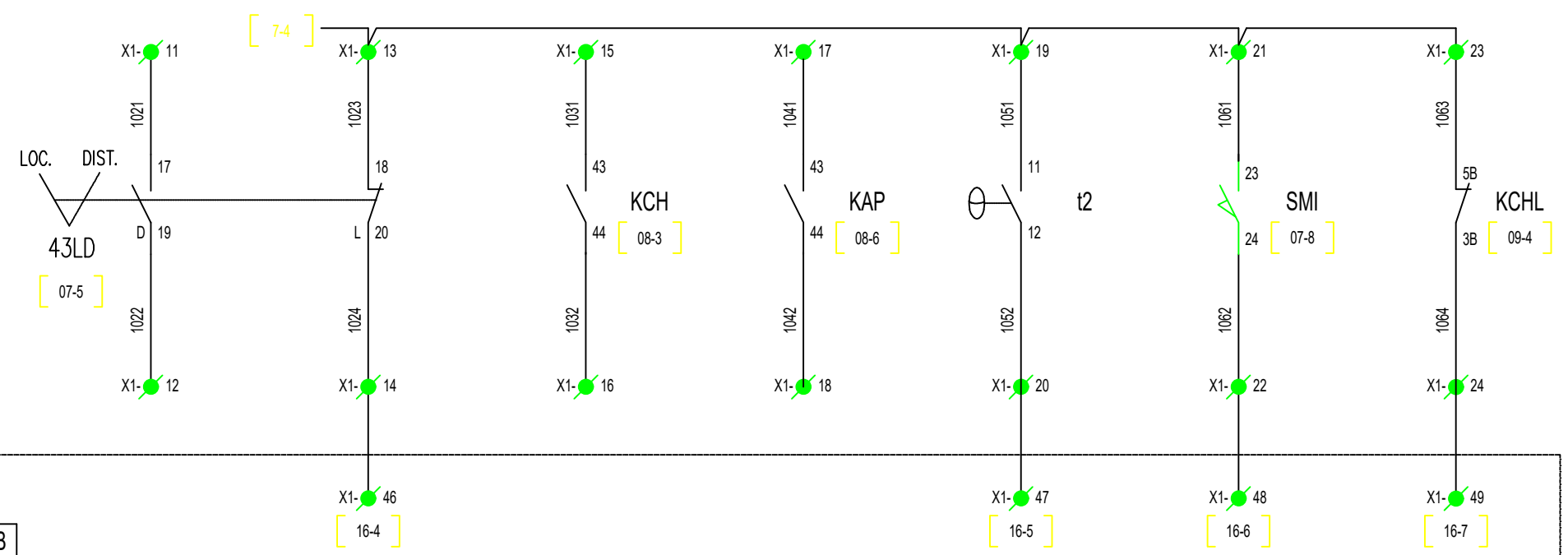
SEZIONATORE BLOCCATO IN CHIUSO

DISTANTE

LOCALE

IN CHIUSURA MOTORE

IN APERTURA MOTORE



CLIENTE	RFI - RETE FERROVIARIA ITALIANA	PROGETTO	-	FILE IF2612EZZDXLC0100007A.dwg
	GRUPPO FERROVIE DELLO STATO ITALIANE	ARCHIVIO		DATA 24/02/2020 REVISIONE A
IMPIANTO	MATS GALLERIA TELESE	DISEGNATORE	-	PAGINA 8 SEGUE 9
		TAVOLA		

1	2	3	4	5	6	7	8	9	10	11	12	
NORMA CEI EN 50123-1/6												
SISTEMA ELETTRICO									:	CC		
TENSIONE NOMINALE (Un)									:	3000Vcc		
TENSIONE DI TARGA (Une)									:	3600Vcc		
TENSIONE PERMANENTE MASSIMA (Umax)									:	3600Vcc		
TENSIONE NON PERMANENTE MASSIMA (Umax)									:	3900Vcc		
TENSIONE DI ISOLAMENTO DI TARGA (U) Nm									:	4,8kVcc		
POTERE DI CHIUSURA SU CORTO CIRCUITO (I) NSS									:	35kA		
POTERE DI CHIUSURA VALORE DI PICCO (I) SS									:	50kA		
CORRENTE DI CORTOCIRCUITO DI TARGA (0,25s) (I) NSS									:	35kA		
VALORE DI PICCO DELLA CORRENTE DI CORTOCIRCUITO (I) SS									:	50kA		
TENSIONE DI TENUTA A FREQUENZA INDUSTRIALE:												
- TRA POSITIVO VERSO NEGATIVO, CIRCUITI bt E MASSA									:	50kV		
- TRA POSITIVO, NEGATIVO VERSO CIRCUITI bt E MASSA									:	2kV		
- TRA CIRCUITI bt VERSO MASSA									:	2kV		
- SULLA DISTANZA DI SEZIONAMENTO									:	60kV		
- TRA CONTATTI C.TO INDIPENDENTI									:	2kV		
TENSIONE AD IMPULSO DI TARGA 1,2/50µs:												
- TRA POSITIVO VERSO NEGATIVO, CIRCUITI bt E MASSA									:	125kV		
- TRA POSITIVO, NEGATIVO VERSO CIRCUITI bt E MASSA									:	5kV		
- TRA CIRCUITI bt VERSO MASSA									:	5kV		
- SULLA DISTANZA DI SEZIONAMENTO									:	150kV		
- TRA CONTATTI C.TO INDIPENDENTI									:	5kV		
TENSIONE DI ESERCIZIO CIRCUITI AUSILIARI									:	132Vcc		
TENSIONE DI ESERCIZIO CIRCUITO ANTICONDENSA									:	230V-50Hz		
TENSIONE DI PROVA A FREQUENZA INDUSTRIALE PER I CIRCUITI AUSILIARI									:	2kV per 1'		
GRADO DI PROTEZIONE DELLA CASSA DI MANOVRA:									:	(IP) 54		
GRADO DI PROTEZIONE INTERNO (A PORTA APERTA)									:	(IP) 20		
INGRESSO / USCITA CAVI									:	DAL BASSO		
ACCESSIBILITA'									:	FRONTE		
ESECUZIONE IN ACCIAIO INOX									:	AISI 304		
ALTEZZA LUOGO DI INSTALLAZIONE (slm)									:	<2000m.		
TEMPERATURA AMBIENTE MINIMA DI FUNZIONAMENTO min (°C)									:	-25		
TEMPERATURA AMBIENTE MASSIMA DI FUNZIONAMENTO max. (°C)									:	+40		
TEMPERATURA DI TRASPORTO E/O STOCCAGGIO (°C)									:	-25 ÷ +70		
UMIDITA'									:	<95%		

CLIENTE	RFI - RETE FERROVIARIA ITALIANA	PROGETTO	-	FILE IF2612EZZDXLC0100007A.dwg
	GRUPPO FERROVIE DELLO STATO ITALIANE	ARCHIVIO		DATA 24/02/2020 REVISIONE A
		DISEGNATORE	-	PAGINA 9
IMPIANTO	MATS GALLERIA TELESE	TAVOLA		