

COMMITTENTE:



DIREZIONE LAVORI:



APPALTATORE:



PROGETTAZIONE:	PROGETTISTA:	DIRETTORE DELLA PROGETTAZIONE:
RAGGRUPPAMENTO TEMPORANEO PROGETTISTI 	Ing. Natale Lanza	Ing. PIERGIORGIO GRASSO Responsabile integrazione fra le varie prestazioni specialistiche



PROGETTO ESECUTIVO

**ITINERARIO NAPOLI-BARI
 RADDOPPIO TRATTA CANCELLO – BENEVENTO
 II LOTTO FUNZIONALE FRASSO TELESINO – VITULANO
 1° LOTTO FUNZIONALE FRASSO TELESINO – TELESE**

SOTTOSTAZIONI E MATS

MATS Galleria Telese
 Schema quadro UCS-IMS

APPALTATORE IMPRESA PIZZAROTTI & C. s.p.a. Dott. Ing. Sabino Del Balzo IL DIRETTORE TECNICO Ing. S. Del Balzo 30/07/2020	SCALA: --
--	--------------

COMMESSA	LOTTO	FASE	ENTE	TIPO DOC.	OPERA/DISCIPLINA	PROGR.	REV.
IF26	12	E	ZZ	DX	LC0100	010	B

Rev.	Descrizione	Redatto	Data	Verificato	Data	Approvato	Data	Autorizzato Data
A	EMISSIONE	F. Mantelli	23/06/2020	G. Rossetti	23/06/2020	P. Grasso	23/06/2020	Ing. N. Lanza
B	REVISIONE PER ISTRUTTORIA	F. Mantelli	30/07/2020	G. Rossetti	30/07/2020	P. Grasso	30/07/2020	



30/07/2020

COMMITTENTE:

RFI - RETE FERROVIARIA ITALIANA

GRUPPO FERROVIE DELLO STATO ITALIANE

COMMESSA:

ITINERARIO NAPOLI-BARI

RADDOPPIO TRATTA CANCELLO-BENEVENTO

1° LOTTO FUNZIONALE FRASSO-TELESE

QUADRO:

Quadro elettrico UCS-IMS

CLIENTE	RFI - RETE FERROVIARIA ITALIANA GRUPPO FERROVIE DELLO STATO ITALIANE	PROGETTO	-	FILE IF2612EZZDXLC0100010A.dwg
		ARCHIVIO		DATA 23/06/2020 REVISIONE A
IMPIANTO	MATS GALLERIA TELESE	DISEGNATORE	-	PAGINA 1 SEGUE 2
		TAVOLA		

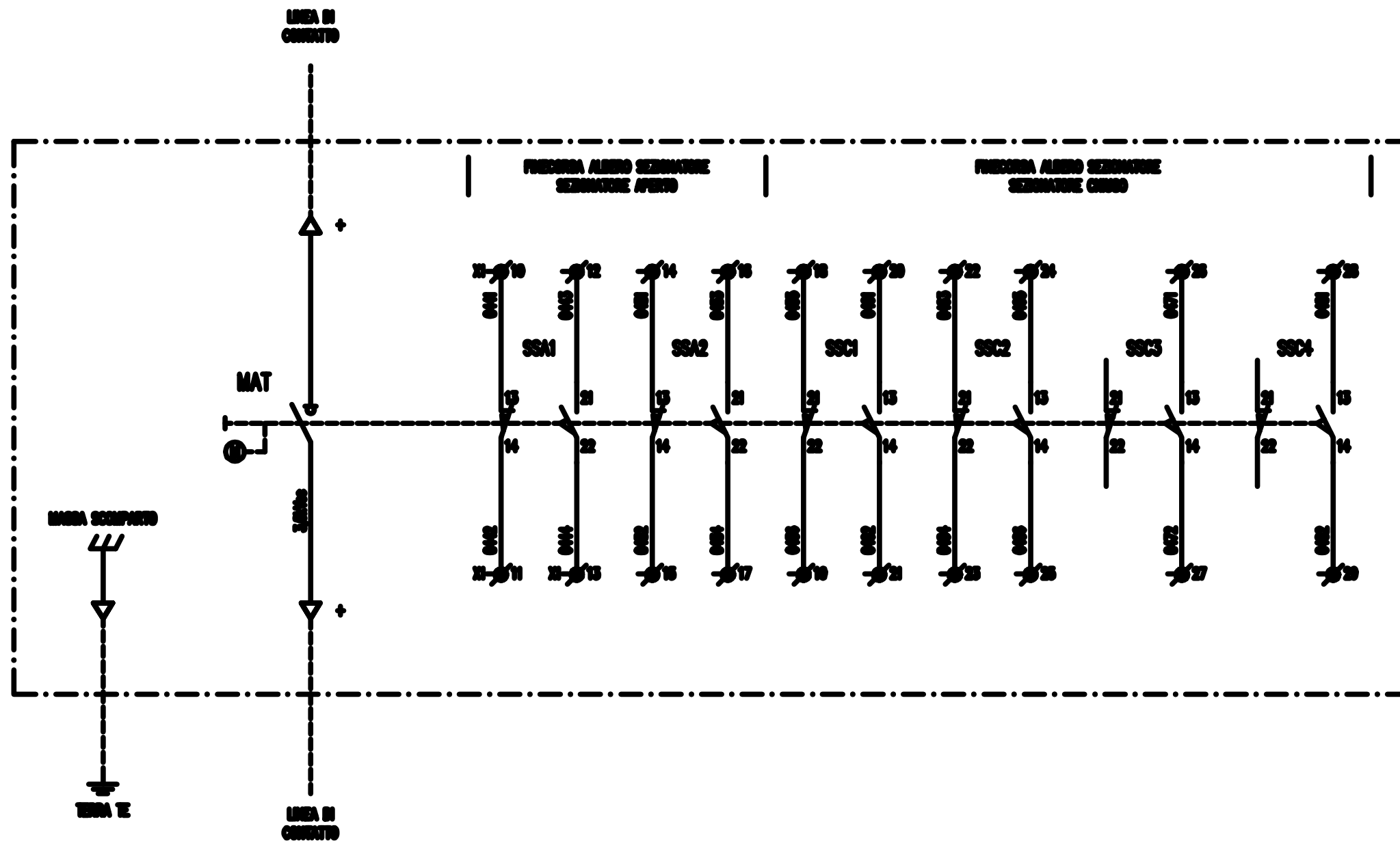
1	2	3	4	5	6	7	8	9	10	11	12
	INTERRUTTORE DI POTENZA				CONTATTO DI POSIZIONE DI CHIUSURA (FINE CORSA)				SCARICATORE DI SOVRATENSIONE		
	SEZIONATORE				CONTATTO DI POSIZIONE DI APERTURA (FINE CORSA)				RESISTENZA		
	INTERRUTTORE DI MANOVRA - SEZIONATORE				SUONERIA				RESISTENZA VARIABILE		
	INTERRUTTORE DI MANOVRA - SEZIONATORE CON FUSIBILE				SIRENA				ELEMENTO RISCALDANTE (SCALDIGLIA)		
	SEZIONATORE CON FUSIBILE INCORPORATO				RONZATORE				VARISTORE		
	INTERRUTTORE DI POTENZA AD APERTURA AUTOMATICA				STRUMENTO INDICATORE (*INSERIRE SIGLA GRANDEZZA ELETTRICA)				FUSIBILE		
	INTERRUTTORE DI POTENZA AD APERTURA AUTOMATICA, FUNZIONANTE PER CORRENTE DIFFERENZIALE				STRUMENTO REGISTRATORE (*INSERIRE SIGLA GRANDEZZA ELETTRICA)				RELE' TERMICO		
	INTERRUTTORE DI POTENZA AD APERTURA AUTOMATICA, FUNZIONANTE PER EFFETTO MAGNETICO				STRUMENTO INTEGRATORE (CONTATORE) (*INSERIRE SIGLA GRANDEZZA ELETTRICA)				RELE' A CARTELLINO		
	INTERRUTTORE DI POTENZA AD APERTURA AUTOMATICA, FUNZIONANTE PER EFFETTO MAGNETOTERMICO				STRUMENTO INDICATORE MULTIFUNZIONE DIGITALE				BOBINA DI COMANDO DI CONTATTORE / RELE'		
	INTERRUTTORE DI POTENZA AD APERTURA AUTOMATICA, MAGNETOTERMICO E DIFFERENZIALE				CONVERTITORE ALTERNATA / CONTINUA				BOBINA DI COMANDO DI RELE' AD AGGANCIO MECCANICO (PASSO-PASSO)		
	CONTATTORE (CONTATTO DI CHIUSURA)				CONVERTITORE SEGNALE OTTICO / CONTINUA				BOBINA DI COMANDO DI RELE' CON RITARDO ALL'ECCITAZIONE		
	CONTATTORE (CONTATTO DI APERTURA)				DIODO				BOBINA DI COMANDO DI RELE' CON RITARDO ALLA DISECCITAZIONE		
	CONTATTO DI CHIUSURA (APERTO A RIPOSO)				LAMPADA DI SEGNALE A LED (RO=ROSSA,BI=BIANCA, VE=VERDE,GI=GIALLA,BL=BLU)				INTERRUTTORE ORARIO		
	CONTATTO DI APERTURA (CHIUSO A RIPOSO)				SEGNALATORE LUMINOSO A CROCE				ELEMENTO FOTOSENSIBILE		
	CONTATTO DI CHIUSURA CON COMANDO A PULSANTE				LAMPADA DI SEGNALE (RO=ROSSA,BI=BIANCA, VE=VERDE,GI=GIALLA,BL=BLU)				VALVOLA SOULE'		
	CONTATTO DI APERTURA CON COMANDO A PULSANTE				TRASFORMATORE A TRE AVVOLGIMENTI				BLOCCO MECCANICO TRA DUE APPARECCHI		
	CONTATTO DI CHIUSURA CHIUSURA RITARDATA ALLA ECCITAZIONE DEL RELE'				TRASFORMATORE A DUE AVVOLGIMENTI (TRASFORMATORE DI TENSIONE TV)				COMANDO A CHIAVE		
	CONTATTO DI APERTURA APERTURA RITARDATA ALLA ECCITAZIONE DEL RELE'				TRASFORMATORE DI CORRENTE TA				SPINA / PRESA		
	CONTATTO DI CHIUSURA APERTURA RITARDATA ALLA DISECCITAZIONE DEL RELE'				TRASFORMATORE TOROIDALE				SPINA / PRESA E/O INDICAZIONE DI APPARECCHIATURA SEZIONABILE		
	CONTATTO DI APERTURA CHIUSURA RITARDATA ALLA DISECCITAZIONE DEL RELE'				SHUNT (DERIVATORE RESISTIVO)				TERRA		
	CONTATTO DI CHIUSURA DI RELE' TERMICO				TRASFORMATORE A DUE AVVOLGIMENTI CON SCHERMO				MASSA		
	CONTATTO DI APERTURA DI RELE' TERMICO				INDUTTANZA / AVVOLGIMENTO				TERMINALE DI APPARECCHIATURE O MORSETTO		
	SELETTORE A DUE POSIZIONI				BATTERIA (ACCUMULATORI)				MORSETTO		
	SELETTORE A TRE POSIZIONI				RADDRIZZATORE				MORSETTO PORTAFUSIBILE		
	CONTATTO DI SCAMBIO				CONDENSATORE				MORSETTO CON SPINA PER CONNETTORE		

CLIENTE	RFI - RETE FERROVIARIA ITALIANA		PROGETTO	- FILE IF2612EZZDXLC0100010A.dwg	
	GRUPPO FERROVIE DELLO STATO ITALIANE		ARCHIVIO	DATA	23/06/2020
IMPIANTO	MATS GALLERIA TELESE		DISEGNATORE	PAGINA	2
				REVISIONE	A
				SEGUE	3
			TAVOLA		

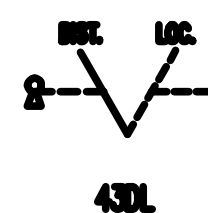
<p>NOTE BASE</p>

Per la corretta interpretazione dei disegni e degli impianti e' necessaria una lettura congiunta di tutti gli elaborati di progetto.
 I conduttori di alimentazione, comando e segnalazione sono di sezione 1,5mmq (FG17) salvo dove diversamente indicato
 Circuiti ausiliari e di potenza non alimentati
 Interruttori rappresentanti in posizione di aperto
 Finecorsa FCP rappresentato in posizione di non schiacciato con porte aperte
 La messa a terra del quadro verrà realizzata direttamente sulla barra colletttrice di terra presente all'interno dello stesso.

	CLIENTE RFI - RETE FERROVIARIA ITALIANA GRUPPO FERROVIE DELLO STATO ITALIANE	PROGETTO - FILE IF2612EZZDXLC0100010A.dwg
		ARCHIVIO DATA 23/06/2020 REVISIONE A
		DISEGNATORE - PAGINA 3 SEGUE 4
IMPIANTO MATS GALLERIA TELESE		TAVOLA _____

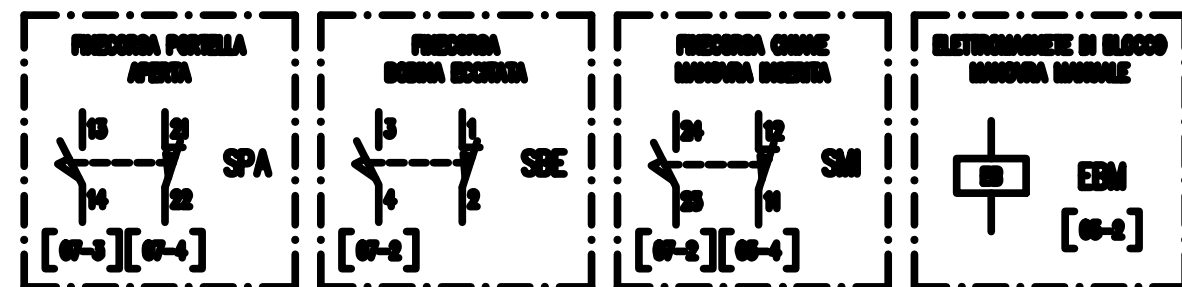


SELETTORE LOCALE / DISTANTE



POS. \ CONT.	2 4	1 3	6 8	5 7	10 12	9 11	14 16	13 15
LOCALE	X		X		X		X	
DISTANTE		X		X		X		X

CHIAVE ESTRAIBILE IN DISTANTE



CLIENTE RFI - RETE FERROVIARIA ITALIANA
 GRUPPO FERROVIE DELLO STATO ITALIANE
 IMPIANTO MATS GALLERIA TELESE

PROGETTO - FILE IF2612EZZDXLC0100010A.dwg
 ARCHIVIO DATA 23/06/2020 REVISIONE A
 DISEGNATORE - PAGINA 4 SEGUE 5
 TAVOLA

ALIMENTAZIONE ANIMAZIONE 1
240V_{ac}
DA TRASFORMATORE DI ISOLAMENTO

ALIMENTAZIONE ANIMAZIONE 2
240V_{ac}
DA TRASFORMATORE DI ISOLAMENTO

**SELECCO MANIPOLA
MANUALE**

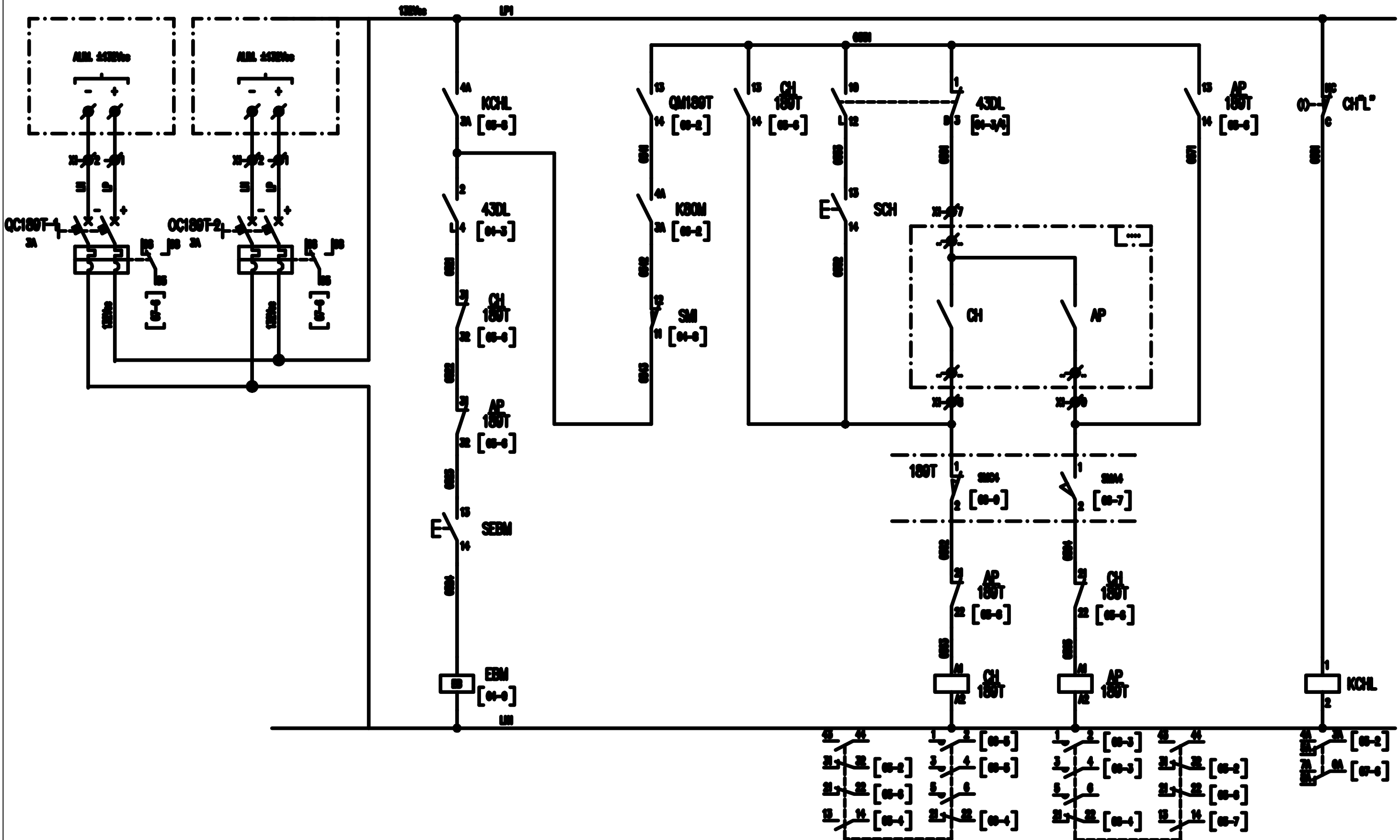
CHERBLOCCO

AVVERTENZA

COMANDO DI CHIUSURA / APERTURA

AVVERTENZA

**SEGNALAZIONE DI LINEA
LIBERA (NON BLOCCATO IN CHIUSO)**

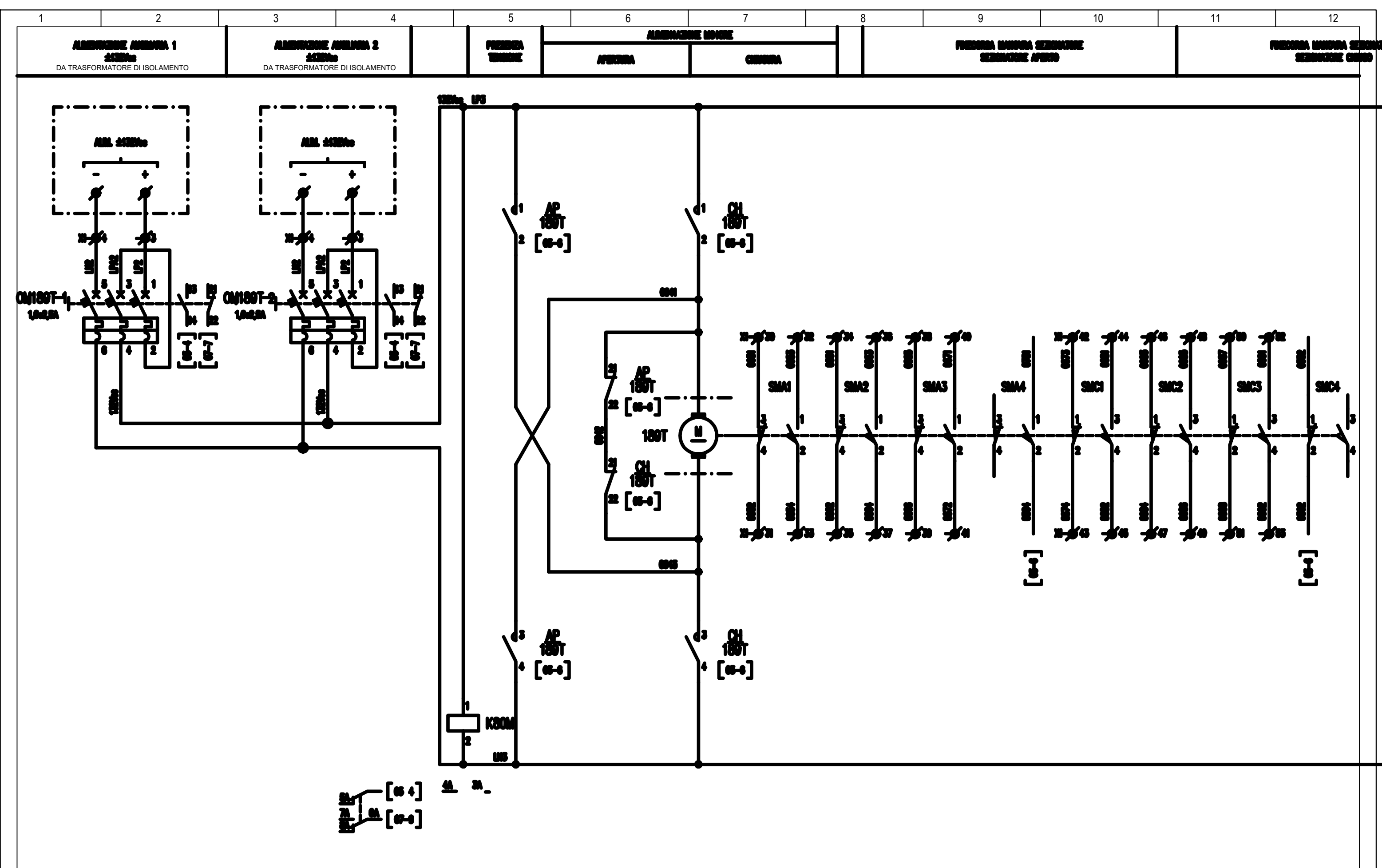


CLIENTE RFI - RETE FERROVIARIA ITALIANA
GRUPPO FERROVIE DELLO STATO ITALIANE

IMPIANTO MATS GALLERIA TELESE

PROGETTO
ARCHIVIO
DISEGNATORE

FILE IF2612EZZDXLC0100010A.dwg
DATA 23/06/2020 REVISIONE A
PAGINA 5 SEGUE 6
TAVOLA



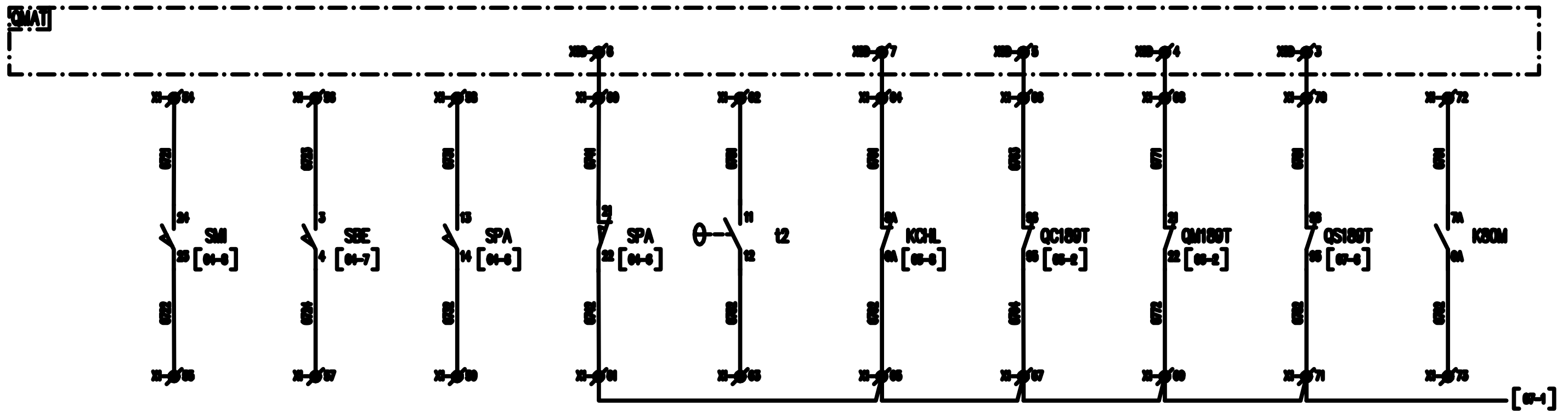
CLIENTE RFI - RETE FERROVIARIA ITALIANA
 GRUPPO FERROVIE DELLO STATO ITALIANE
 IMPIANTO MATS GALLERIA TELESE

PROGETTO
 ARCHIVIO
 DISEGNATORE

- FILE IF2612EZZDXLC0100010A.dwg
 DATA 23/06/2020 REVISIONE A
 - PAGINA 6 SEGUE 7
 TAVOLA

CIRCUITI DI USCITA

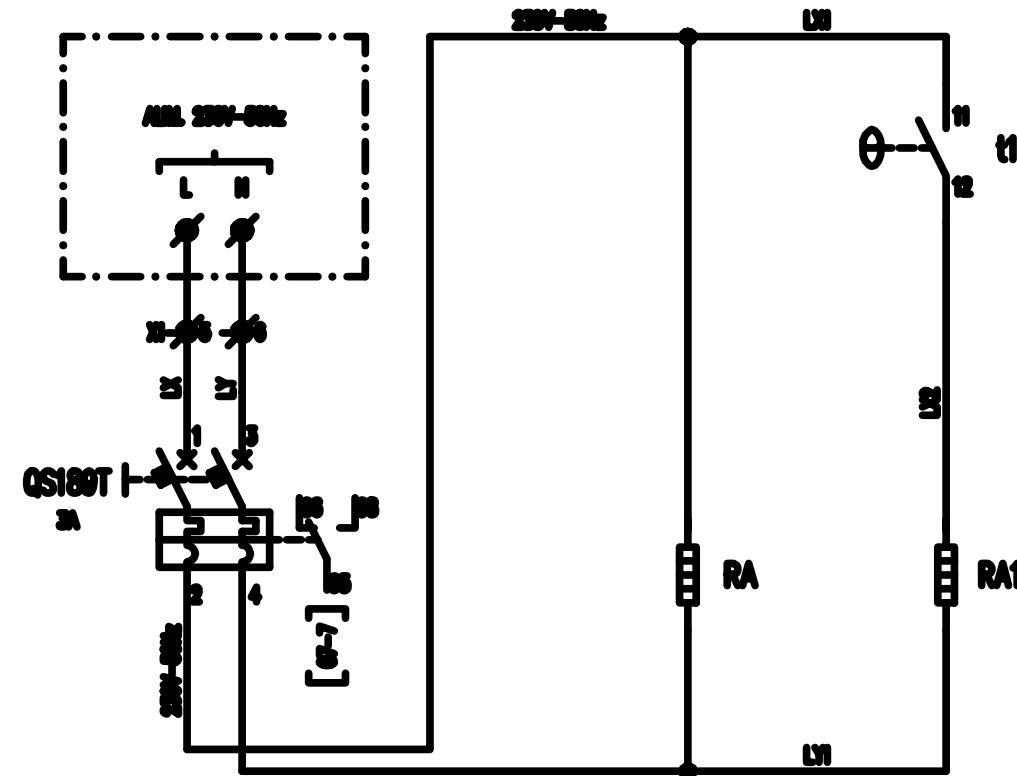
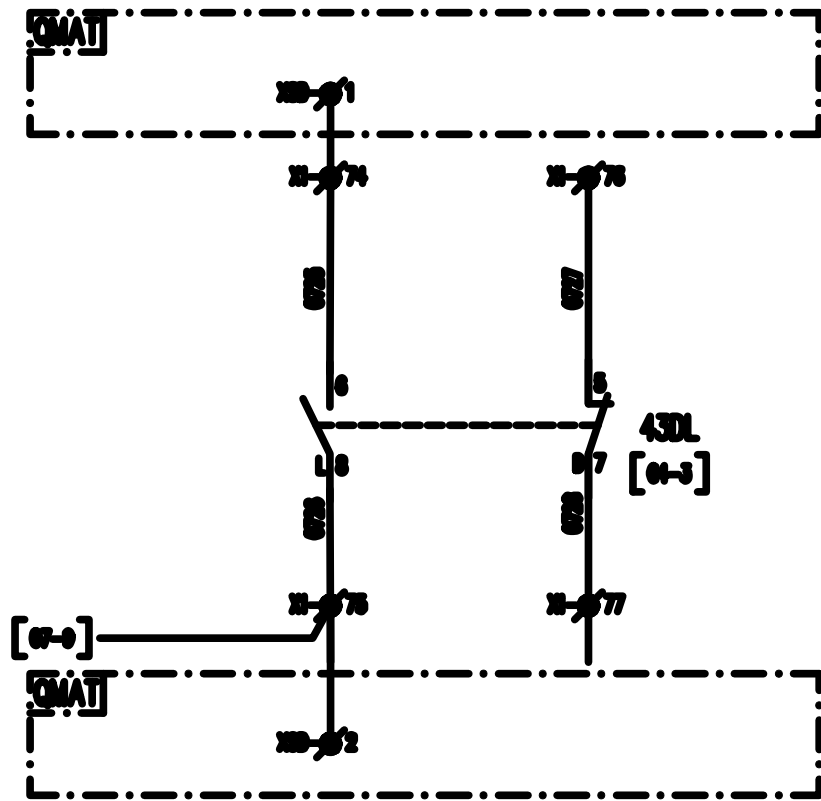
CIRCUITO DI MONITORIA
 BOMBA ESTERNA
 PORTELLA CHIUSA
 PORTELLA APERTA
 F' SOLLA DI TEMPERATURA
 SEGNALORE DI LINEA
 BLOCCATO IN CHIUSO
 SCATTO INTERRUITORE
 CIRCUITO GRANDI SEZ.
 INTERRUITORE APERTO
 CIRCUITO ALM. MOTORE
 SCATTO INTERRUITORE
 ALIMENTAZIONE SCALDABILE
 FREMORA TENORE
 CIRCUITO ALM. MOTORE



CIRCUITI DI USCITA
 SELETORE IN POSIZIONE
 LOCALE
 SELETORE IN POSIZIONE
 DISTANTE

**ALIMENTAZIONE ANTIMANCA
 230V-50Hz**

CIRCUITO ANTIMANCA



CLIENTE RFI - RETE FERROVIARIA ITALIANA
 GRUPPO FERROVIE DELLO STATO ITALIANE
 IMPIANTO MATS GALLERIA TELESE

PROGETTO - FILE IF2612EZZDXLC0100010A.dwg
 ARCHIVIO DATA 23/06/2020 REVISIONE A
 DISEGNATORE - PAGINA 7 SEGUE -
 TAVOLA