

COMMITTENTE:



DIREZIONE LAVORI:



APPALTATORE:



PROGETTAZIONE:	PROGETTISTA:	DIRETTORE DELLA PROGETTAZIONE
RAGGRUPPAMENTO TEMPORANEO PROGETTISTI	Prof. Ing. Andrea Del Grosso	Ing. Piergiorgio GRASSO
		Responsabile integrazione fra le varie prestazioni specialistiche 

## PROGETTO ESECUTIVO

### ITINERARIO NAPOLI – BARI RADDOPPIO TRATTA CANCELLO-BENEVENTO II LOTTO FUNZIONALE FRASSO TELESINO – VITULANO 1° LOTTO FUNZIONALE FRASSO TELESINO – TELESE

Relazione Tecnica Perizia Differenziale. Varianti RI17, FV02, VI01, VI02 – parte idraulica.

APPALTATORE <b>IMPRESA PIZZAROTTI &amp; C. S.p.A.</b> Dott. Ing. Sabino Del Balzo IL DIRETTORE TECNICO Ing. Sabino DEL BALZO  28/09/2020	SCALA:
	-

COMMESSA    LOTTO    FASE    ENTE    TIPO DOC.    OPERA/DISCIPLINA    PROGR.    REV.

I	F	2	6	1	2	E	Z	Z	E	P	M	D	0	0	0	0	0	6	5	C
---	---	---	---	---	---	---	---	---	---	---	---	---	---	---	---	---	---	---	---	---

Rev.	Descrizione	Redatto	Data	Verificato	Data	Approvato	Data	Autorizzato Data
A	Emissione	A. Canepa	24/02/2020	A. Bado	24/02/2020	P. Grasso	24/02/2020	Prof. Ing. Andrea Del Grosso
B	Revisione a seguito istruttoria	A. Canepa	23/06/2020	A. Bado	23/06/2020	P. Grasso	23/06/2020	 28/09/2020
C	Revisione a seguito istruttoria	A. Canepa	28/09/2020	A. Bado	28/09/2020	P. Grasso	28/09/2020	

File: IF26.1.2.E.ZZ.EP.MD.00.0.0.065.C.doc

n. Elab.:

## Indice

<b>1</b>	<b>PREMESSA .....</b>	<b>3</b>
<b>2</b>	<b>OPERE PREVISTE NEL PD .....</b>	<b>3</b>
2.1	RI17. SMALTIMENTI IDRAULICI .....	3
2.2	FV02 - STAZIONE DI TELESE. SMALTIMENTI IDRAULICI .....	3
2.3	VI01. INALVEAZIONE.....	4
2.4	VI02. INALVEAZIONE.....	5
<b>3</b>	<b>OPERE PREVISTE NEL PE .....</b>	<b>5</b>
3.1	RI17. SMALTIMENTI IDRAULICI .....	5
3.2	FV02 - STAZIONE DI TELESE. SMALTIMENTI IDRAULICI .....	6
3.3	VI01. INALVEAZIONE.....	7
3.4	VI02. INALVEAZIONE.....	8
<b>4</b>	<b>IMPORTO DI PERIZIA .....</b>	<b>9</b>

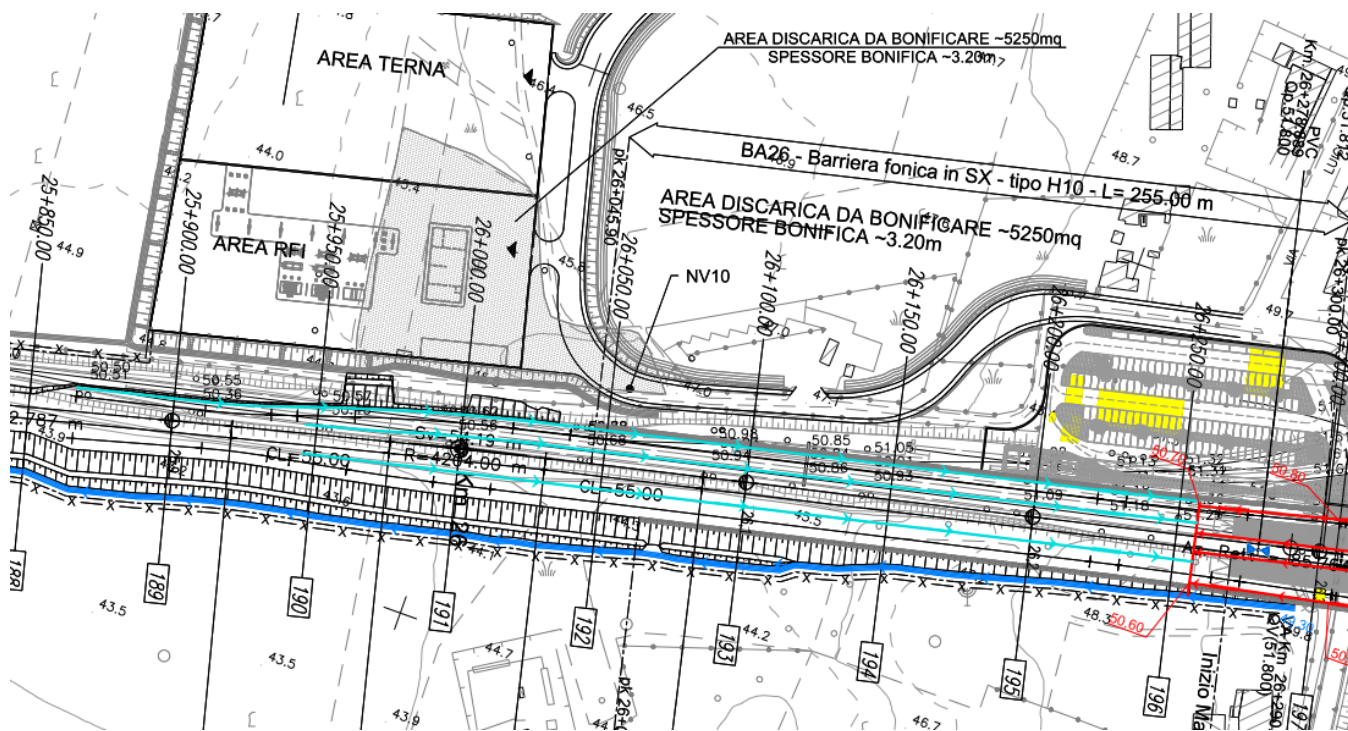
## 1 PREMESSA

Nella presente relazione vengono descritte le modifiche apportate al Progetto Definitivo posto a base di gara (in seguito PD) a seguito di quanto previsto in sede di progettazione esecutiva (PE), relativamente alle WBS RI17, FV02, VI01, VI02.

## 2 OPERE PREVISTE NEL PD

### 2.1 RI17. SMALTIMENTI IDRAULICI

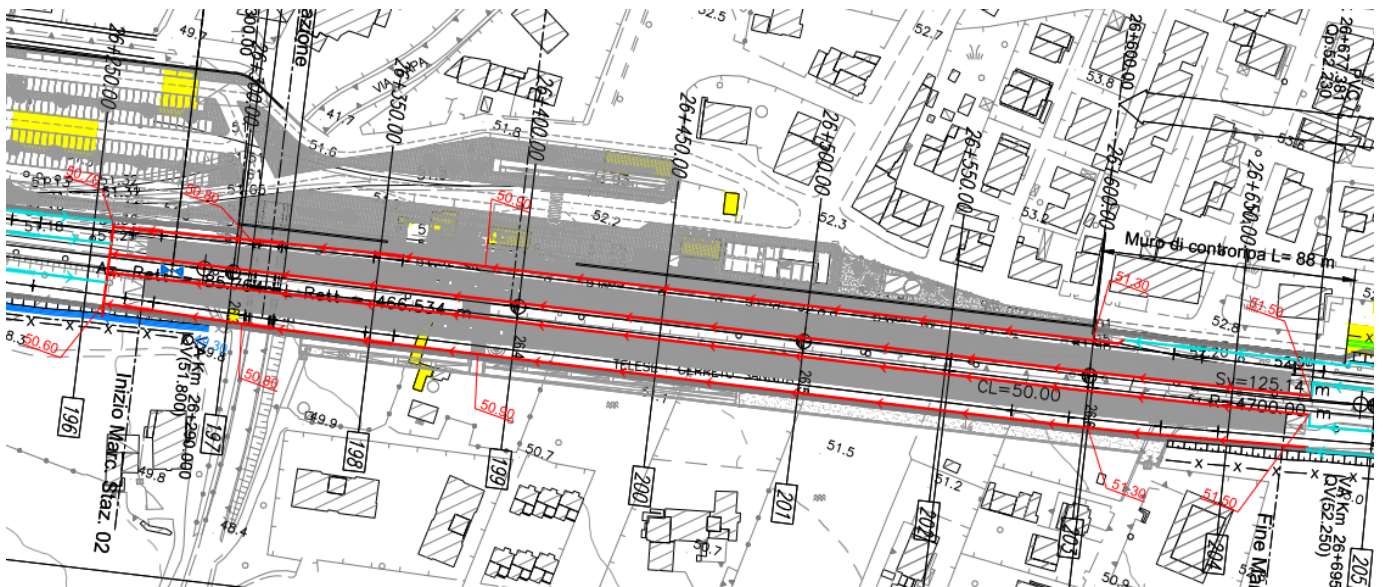
Il PD prevedeva, nella tavola 1L 076 (si veda stralcio seguente), 3 canalette aperte (non coerenti con le sezioni trasversali) in piattaforma (in azzurro nella figura seguente) + 1 fosso rivestito in cls (in blu nella figura seguente);



RI17 – SMALTIMENTI IDRAULICI. PD

### 2.2 FV02 - STAZIONE DI TELESE. SMALTIMENTI IDRAULICI

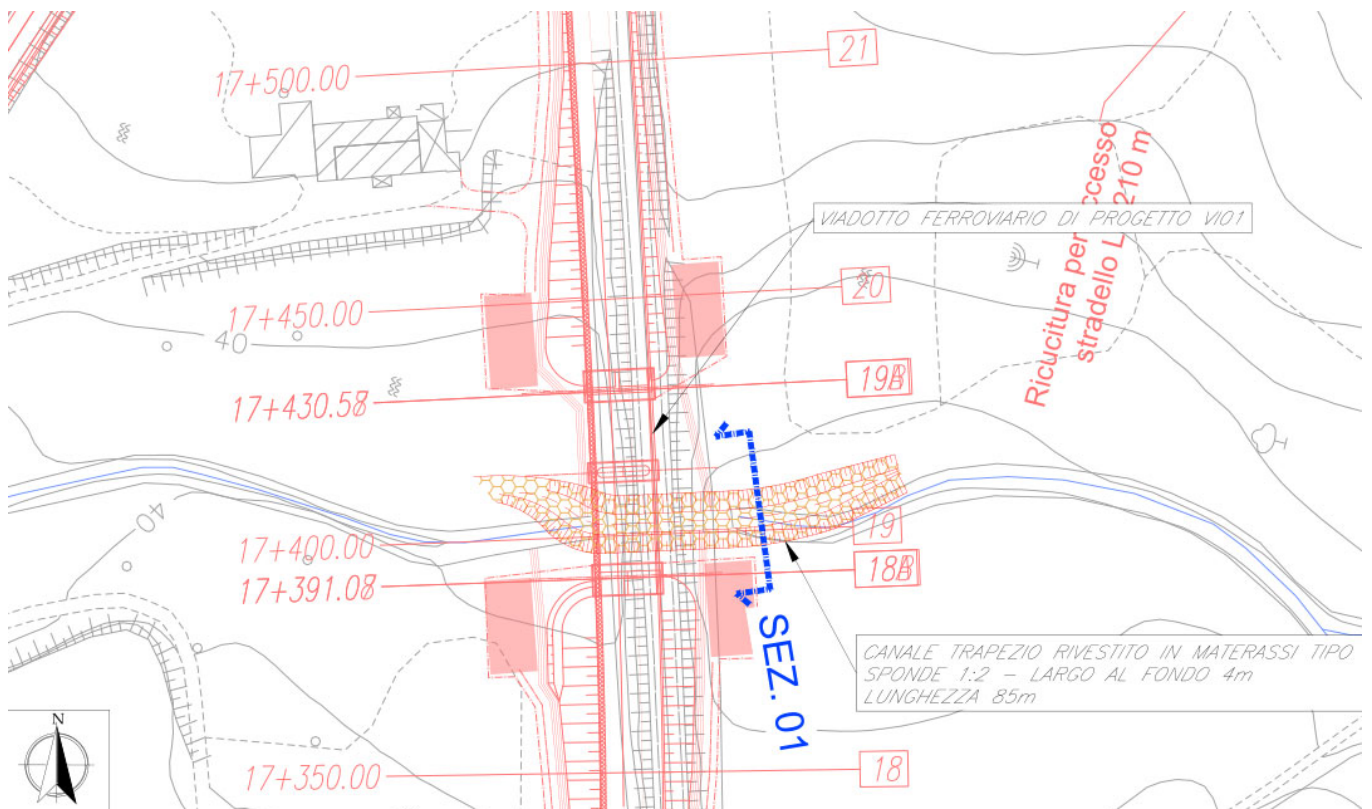
Il PD prevedeva, nella tavola 1L 076 (si veda stralcio seguente), 4 tubazioni sotto i marciapiedi DN400 (in rosso nella figura seguente);



FV02 – SMALTIMENTI IDRAULICI. PD

### 2.3 VI01. INALVEAZIONE

Il PD prevedeva, nella tavola 1L 102 (si veda stralcio seguente), la sistemazione idraulica del fondo del corso d'acqua mediante inalveazione.

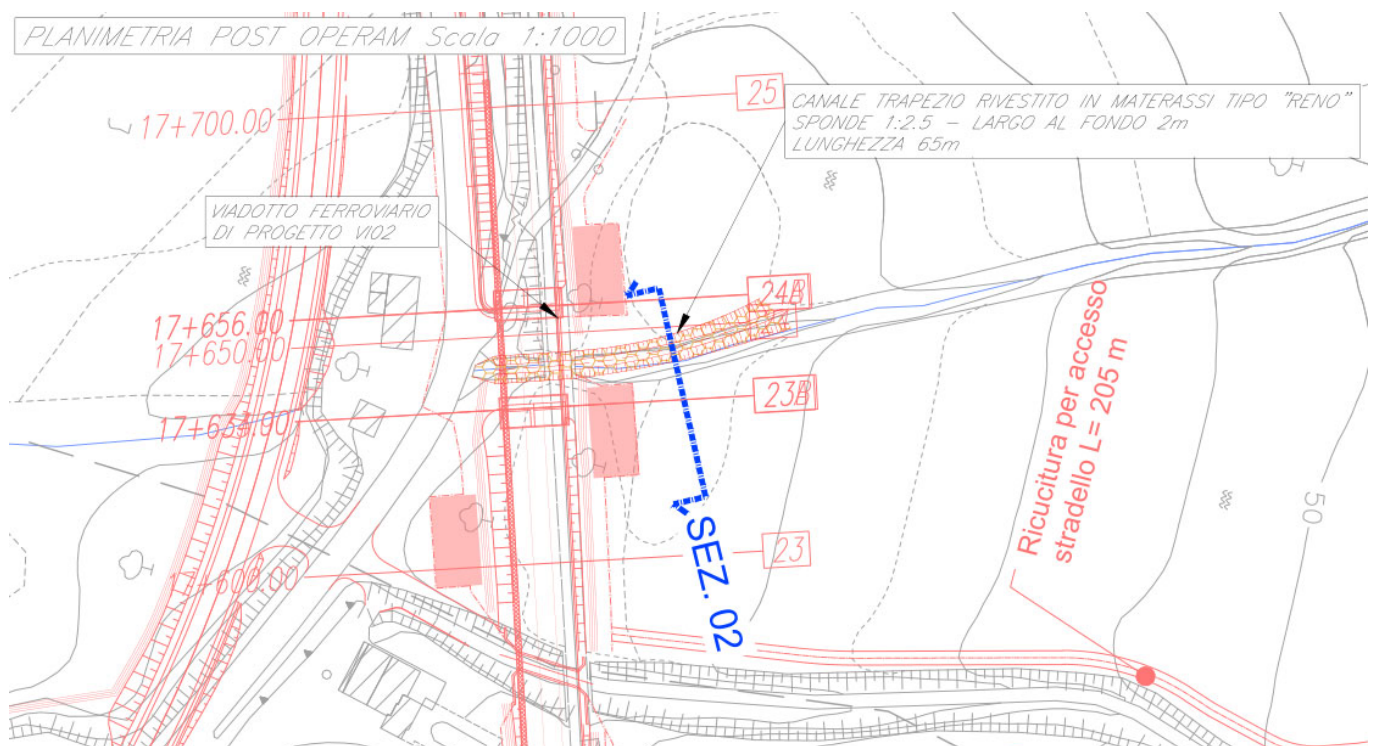


VI01 – INALVEAZIONE. PD



## 2.4 VI02. INALVEAZIONE

Il PD prevedeva, nella tavola 1L 102 (si veda stralcio seguente), la sistemazione idraulica del fondo del corso d'acqua mediante inalveazione.

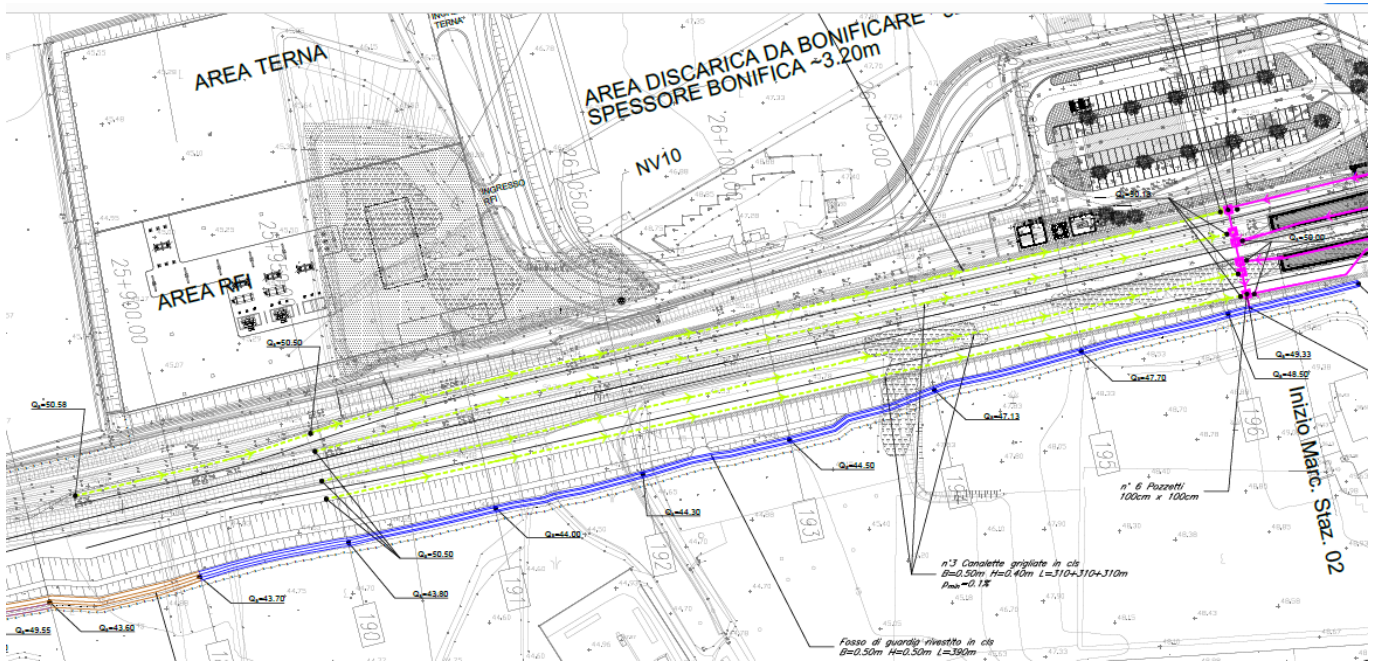


VI02 – INALVEAZIONE. PD

## 3 OPERE PREVISTE NEL PE

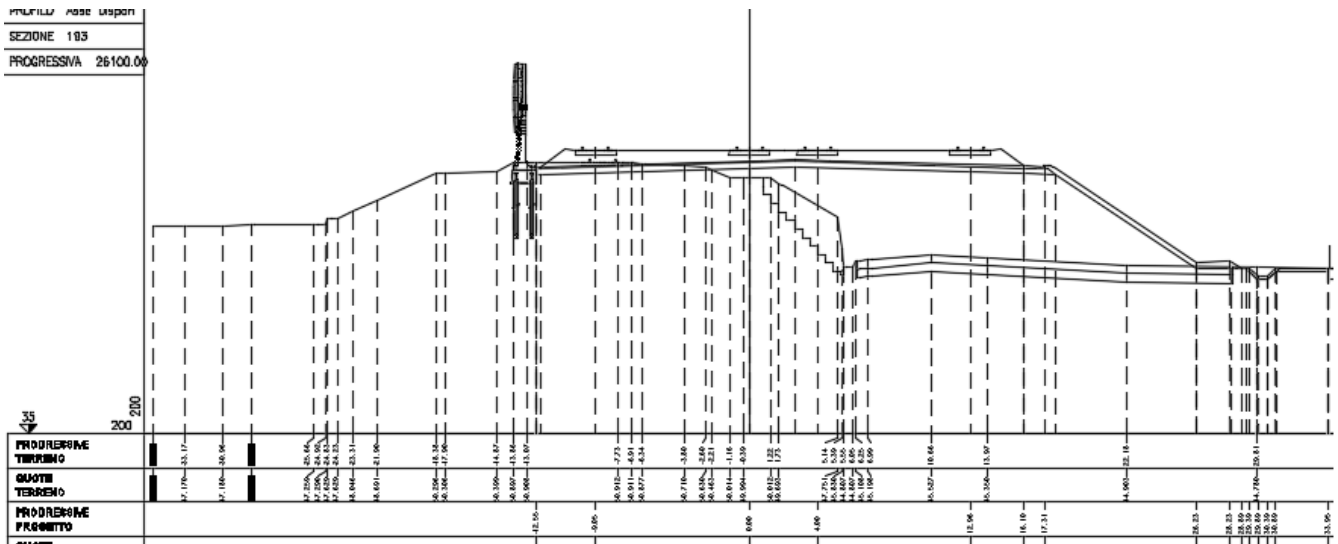
### 3.1 RI17. SMALTIMENTI IDRAULICI

Il PE prevede 4 canalette con griglia in piattaforma + 1 fosso rivestito in cls, in giallo nella figura seguente.



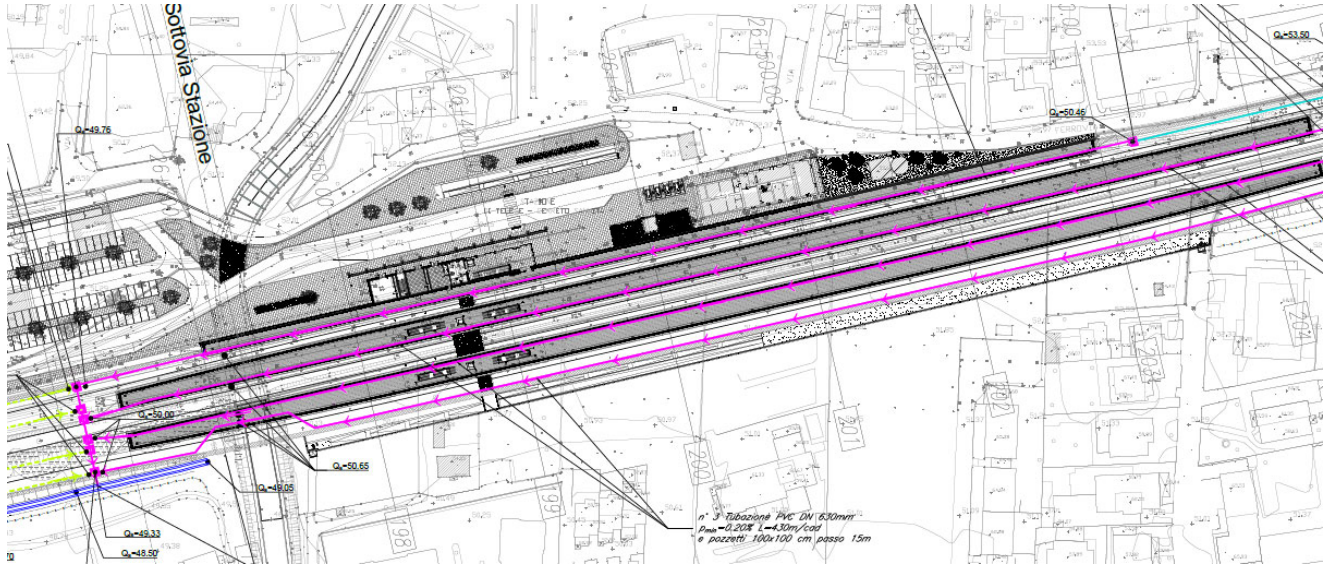
RI17 – SMALTIMENTI IDRAULICI. PE

Si prevede infatti una canaletta per ogni lato interno dei binari e un fosso rivestito in cls lato esterno sud (si veda sezione seguente).



### 3.2 FV02 - STAZIONE DI TELESE. SMALTIMENTI IDRAULICI

Il PE prevede 4 tubazioni sotto i marciapiedi DN630 (in magenta nella figura seguente), in ragione delle aggiornate calcolazioni idrauliche.



FV02 – SMALTIMENTI IDRAULICI. PE

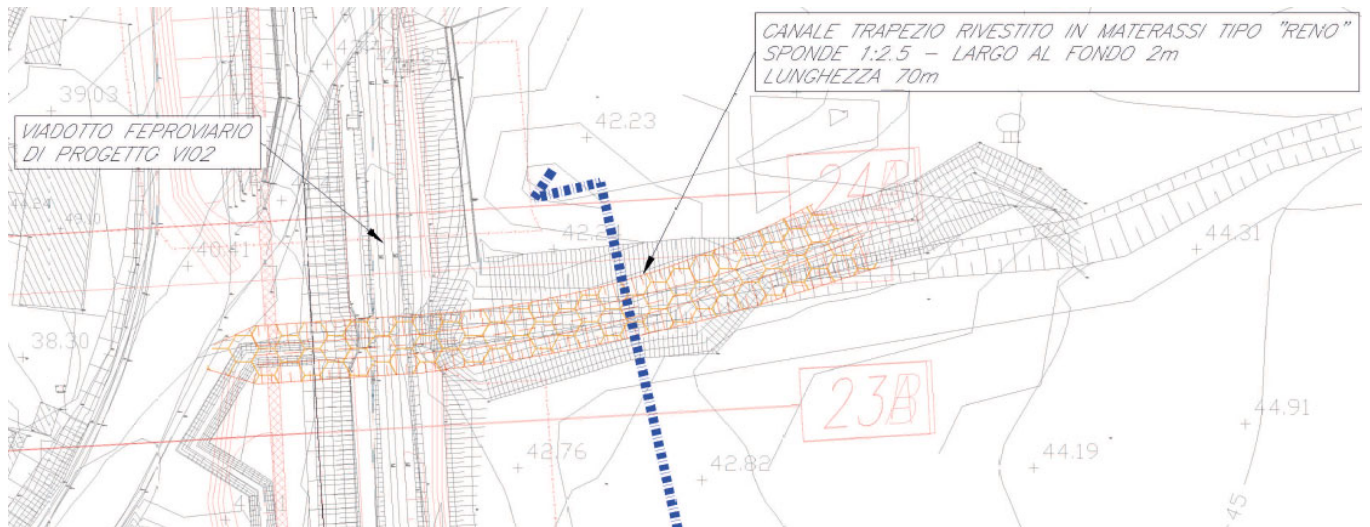
### 3.3 VI01. INALVEAZIONE

Il PE prevede la stessa sistemazione idraulica del fondo del corso d'acqua prevista nel PD, mediante inalveazione per una estensione di 90 m quantificata nel computo di PE;









VI02 – INALVEAZIONE. PE

## 4 IMPORTO DI PERIZIA

L'importo differenziale (tra PD e PE) della presente perizia, distinto per WBS, è di:

WBS	IMPORTO PD	IMPORTO PE	DIFFERENZA PD-PE
RI17	€ 131.819,94	€ 236.045,03	-€ 104.225,09
FV02	€ 340.168,45	€ 631.008,58	-€ 290.840,13
VI01	€ 686,56	€ 50.125,57	-€ 49.439,01
VI02	€ 363,68	€ 32.781,32	-€ 32.417,64

L'importo differenziale complessivo per la parte idraulica è di € -€ 476.921,87.