



## Indice

<b>1</b>	<b>PREMESSA .....</b>	<b>3</b>
<b>2</b>	<b>ELABORATI DI RIFERIMENTO .....</b>	<b>3</b>
<b>3</b>	<b>OPERE PREVISTE NEL PD .....</b>	<b>3</b>
<b>4</b>	<b>OPERE PREVISTE NEL PE .....</b>	<b>3</b>
<b>5</b>	<b>IMPORTO DI PERIZIA .....</b>	<b>5</b>

	<b>ITINERARIO NAPOLI – BARI RADDOPPIO TRATTA CANCELLO-BENEVENTO II LOTTO FUNZIONALE FRASSO TELESINO – VITULANO 1° LOTTO FUNZIONALE FRASSO TELESINO – TELESE PROGETTO ESECUTIVO</b>												
<b>Relazione Tecnica Perizia Differenziale. Variante Risoluzione Interferenza n.47 Ord.36 Tombino pk 16+640</b>	<table border="1"> <thead> <tr> <th>COMMESSA</th> <th>LOTTO</th> <th>CODIFICA</th> <th>DOCUMENTO</th> <th>REV.</th> <th>FOGLIO</th> </tr> </thead> <tbody> <tr> <td>IF26</td> <td>12 E ZZ</td> <td>EP</td> <td>MD0000085</td> <td>A</td> <td>3 di 5</td> </tr> </tbody> </table>	COMMESSA	LOTTO	CODIFICA	DOCUMENTO	REV.	FOGLIO	IF26	12 E ZZ	EP	MD0000085	A	3 di 5
COMMESSA	LOTTO	CODIFICA	DOCUMENTO	REV.	FOGLIO								
IF26	12 E ZZ	EP	MD0000085	A	3 di 5								

## 1 PREMESSA

Nella presente relazione vengono descritte le differenze riguardo il Progetto Definitivo posto a base di gara (in seguito PD), in relazione alla variante della risoluzione dell'interferenza così come richiesto al punto n. 47 dell'Ordinanza 36:

*“realizzare alla PK 16+600, uno scatolare in calcestruzzo delle dimensioni di almeno 1,5x1 metri, che non interferisce con l'opera programmata, al fine di consentire il passaggio della condotta della rete fognaria e altri sottoservizi in corso di progettazione (Comune di Dugenta n. 3)”.*

## 2 ELABORATI DI RIFERIMENTO

Si riportano di seguito i seguenti elaborati di riferimento:

- tavole concernenti le risoluzioni Interferenze Sottoservizi:
  - IF26.1.2.E.ZZ.PZ.IN.50.0.0.001.A – Interferenza Rete Fognaria - Tombino scatolare pk 16+640

## 3 OPERE PREVISTE NEL PD

Il Progetto Definitivo non prevedeva nessuna interferenza al pk 16+600.

A seguito di Conferenza di Servizi veniva richiesto al punto n. 47 dell'Ordinanza 36:

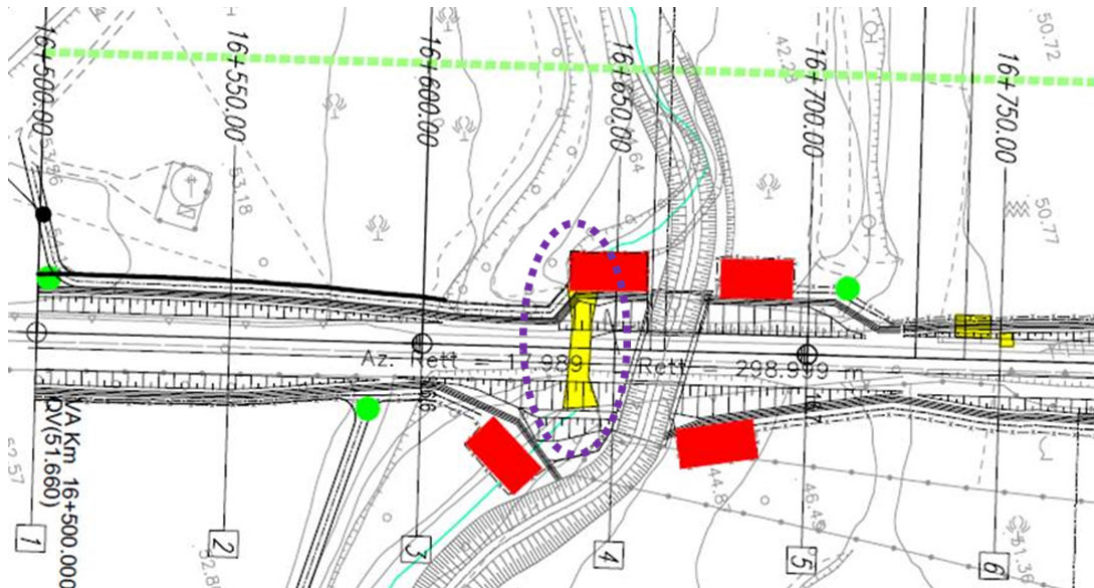
*“realizzare alla PK 16+600, uno scatolare in calcestruzzo delle dimensioni di almeno 1,5x1 metri, che non interferisce con l'opera programmata, al fine di consentire il passaggio della condotta della rete fognaria e altri sottoservizi in corso di progettazione (Comune di Dugenta n. 3)”.*

## 4 OPERE PREVISTE NEL PE

In seguito ad accordi con Italferr e con il Comune di Dugenta, si è avanzata la proposta di utilizzare il tombino esistente (segnalato nello schema seguente) che si trova alla pk 16+640 ca. prima del nuovo IN01 (Tombino Vallone Ferro) previsto alla pk 16+650, in luogo dell'attraversamento richiesto alla pk 16+600 dal Comune di Dugenta (punto n. 47 dell'Ordinanza 36). Per il suddetto tombino alla pk 16+640 era prevista in PD la demolizione a lavori ultimati dello spostamento del Vallone Ferro nel nuovo IN01.

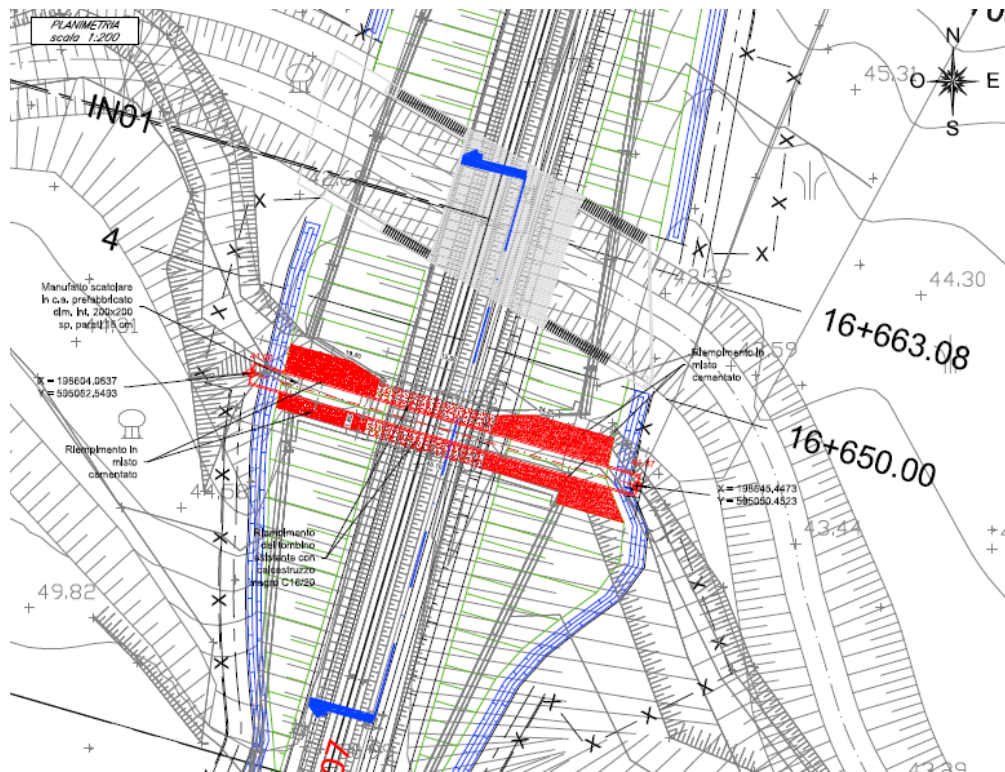
Relazione Tecnica Perizia Differenziale.  
Variante Risoluzione Interferenza n.47 Ord.36  
Tombino pk 16+640

COMMESSA	LOTTO	CODIFICA	DOCUMENTO	REV.	FOGLIO
IF26	12 E ZZ	EP	MD0000085	A	4 di 5



L'utilizzo di suddetto scatolare esistente al fine del passaggio della fognatura ed altri sottoservizi del Comune di Dugenta implica un prolungamento del tombino esistente (con sezione ridotta al minimo necessario) per consentire l'allargamento del rilevato ferroviario.

A seguito di riunione con il Comune di Dugenta, veniva chiesto di modificare la sezione dello scatolare da 1,5x1m, di cui al punto n. 47 dell'Ordinanza 36, a 2x2m.



RISOLUZIONE INTERFERENZA pk 16+640

**Relazione Tecnica Perizia Differenziale.  
Variante Risoluzione Interferenza n.47 Ord.36  
Tombino pk 16+640**

COMMESSA	LOTTO	CODIFICA	DOCUMENTO	REV.	FOGLIO
IF26	12 E ZZ	EP	MD0000085	A	5 di 5

Si rimanda per dettagli alla documentazione di riferimento.

## 5 IMPORTO DI PERIZIA

Si riporta di seguito l'importo della risoluzione riguardo l'interferenza alla pk 16+640.

<b>WBS</b>	<b>IMPORTO PD</b>	<b>IMPORTO PE</b>	<b>DIFFERENZA PD-PE</b>
IN500	€ 0,00	60.292,62	-60.292,62