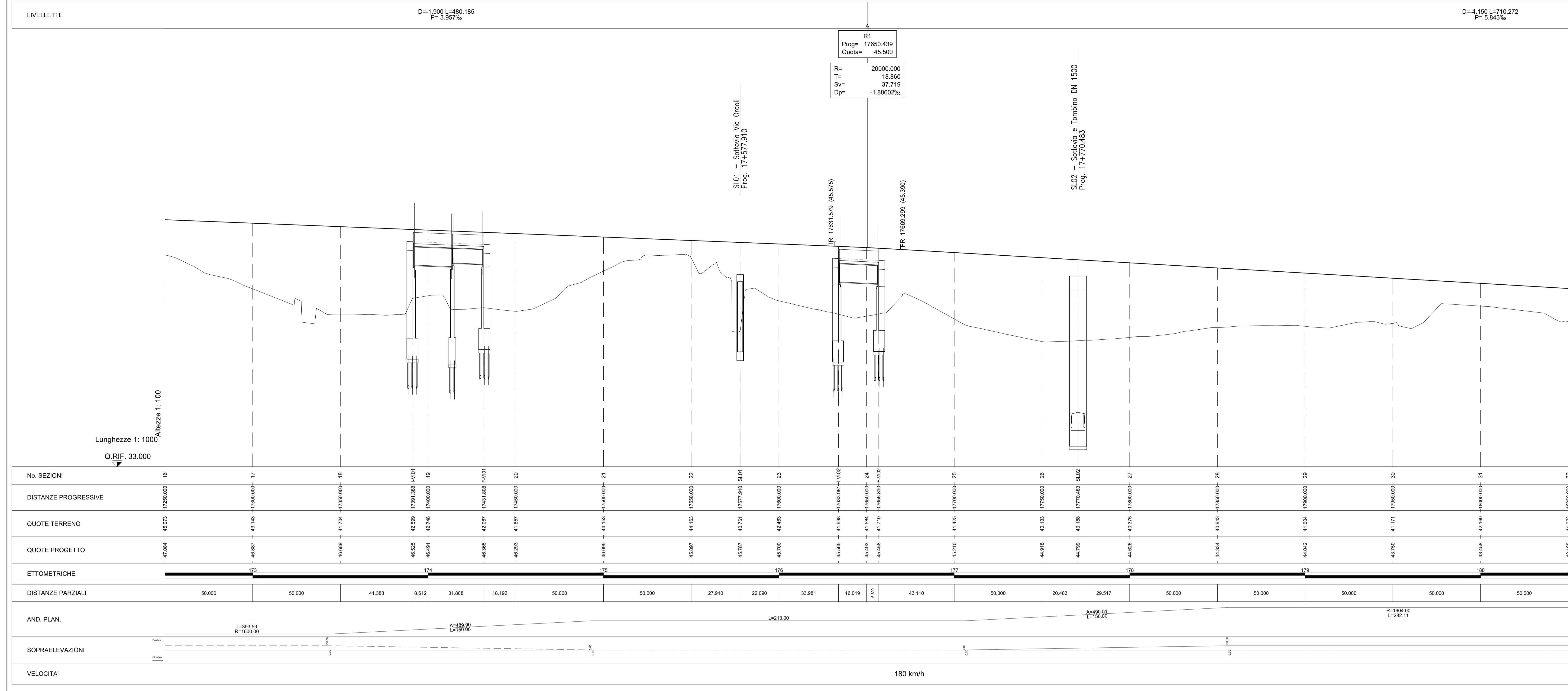
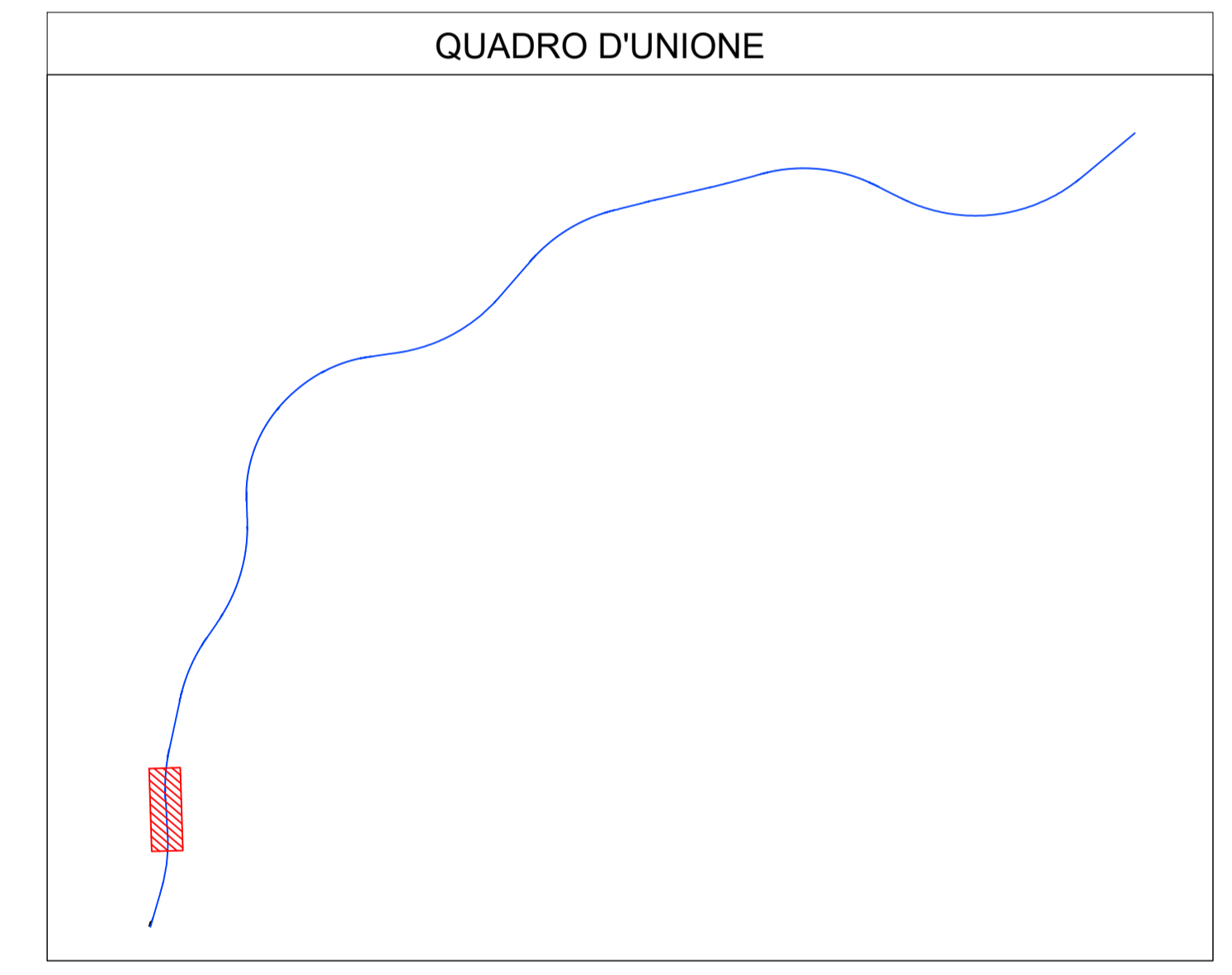


ASSE DISPARI
PROFILO

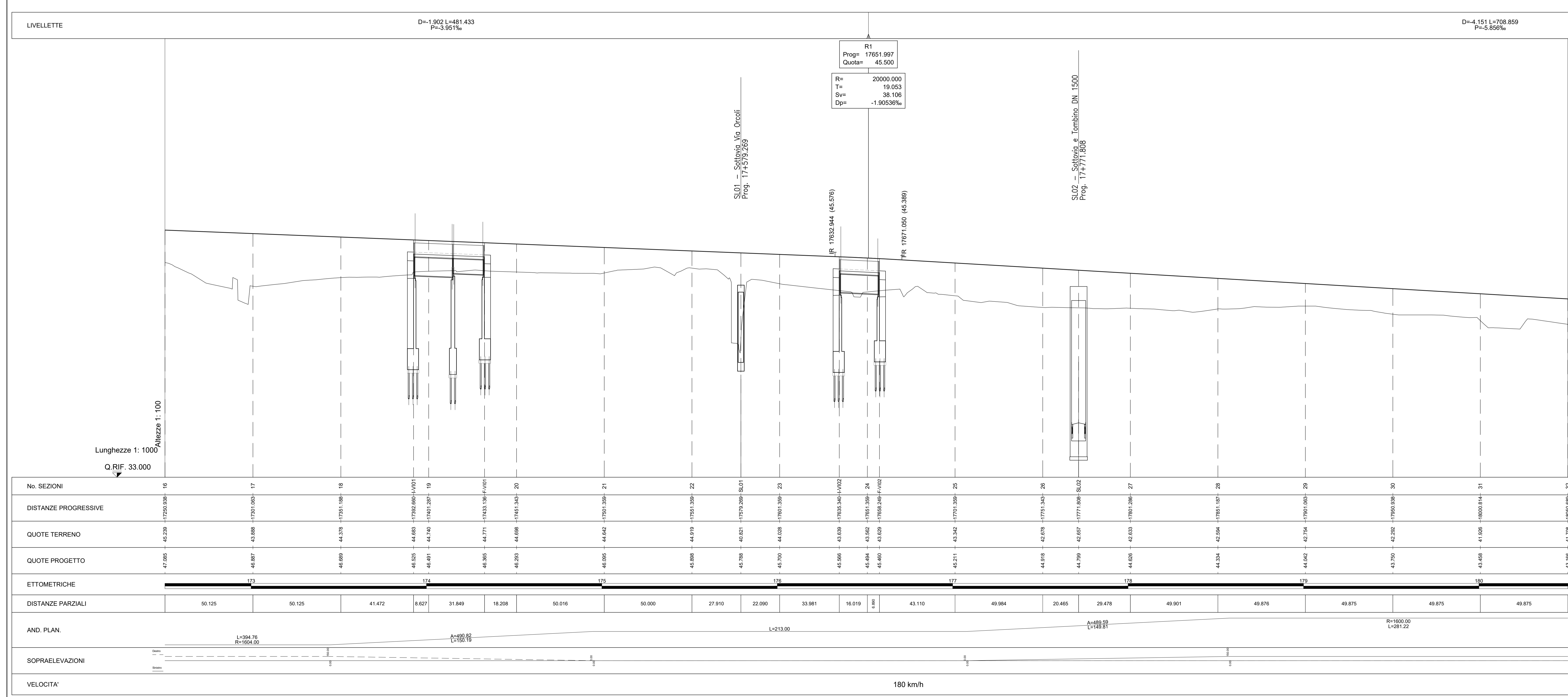


Legenda

Rilievo celerimetrico	—
Profilo di Progetto	—
Profilo Marciapiede stazione	—
Profilo Marciapiede FFP	—



ASSE PARI
PROFILO



COMMITTENTE: RFI - Rete Ferroviaria Italiana

DIREZIONE LAVORI: ITALFERR

APPALTATORE: PIZZAROTTI, Ghella, ITINERA, SALCEF, JEDSINFRASITTURE

PROGETTAZIONE: GEODATA ENGINEERING, INTEGRA, RINA

PROGETTISTA: Prof. Ing. Andrea Del Grosso

DIRETTORE DELLA PROGETTAZIONE: Ing. Piergiorgio Grassi

PROGETTO ESECUTIVO

ITINERARIO NAPOLI-BARI
RADDOPPIO TRATTA CANCELLO - BENEVENTO
IL LOTTO FUNZIONALE FRASSO TELESINO - VITULANO
1° LOTTO FUNZIONALE FRASSO TELESINO - TELESE

LINEA
 Elaborati generali
 PROFILO LONGITUDINALE DA km 17250 a 18050 - TAV. 2/15

APPALTATORE: PIZZAROTTI & C. S.p.A.

REVISIONI:

Rev.	Descrizione	Realizzato	Data	Verificato	Data	Approvato	Data	Autorizzato	Data
A	EMISSIONE	Mario Verrini	21/11/2015	Alessandra Parisi	21/11/2015	Piergiorgio Grassi	21/11/2015	Ing. Andrea Del Grosso	
B	AGGIORNAMENTO RILEVA	Mario Verrini	24/03/2016	Alessandra Parisi	24/03/2016	Piergiorgio Grassi	24/03/2016	Ing. Andrea Del Grosso	

SCALA: 1:1000 / 1:100

COMMESSA: LOTTO FASE ENTE TIPO DOC. OPERA/DISCIPLINA PROG. REV.

FILE: IF26.1.2.E.ZZ.F7.IF.00.0.1.002.B.dwg

IN. ETAB.: n. Etab. ...