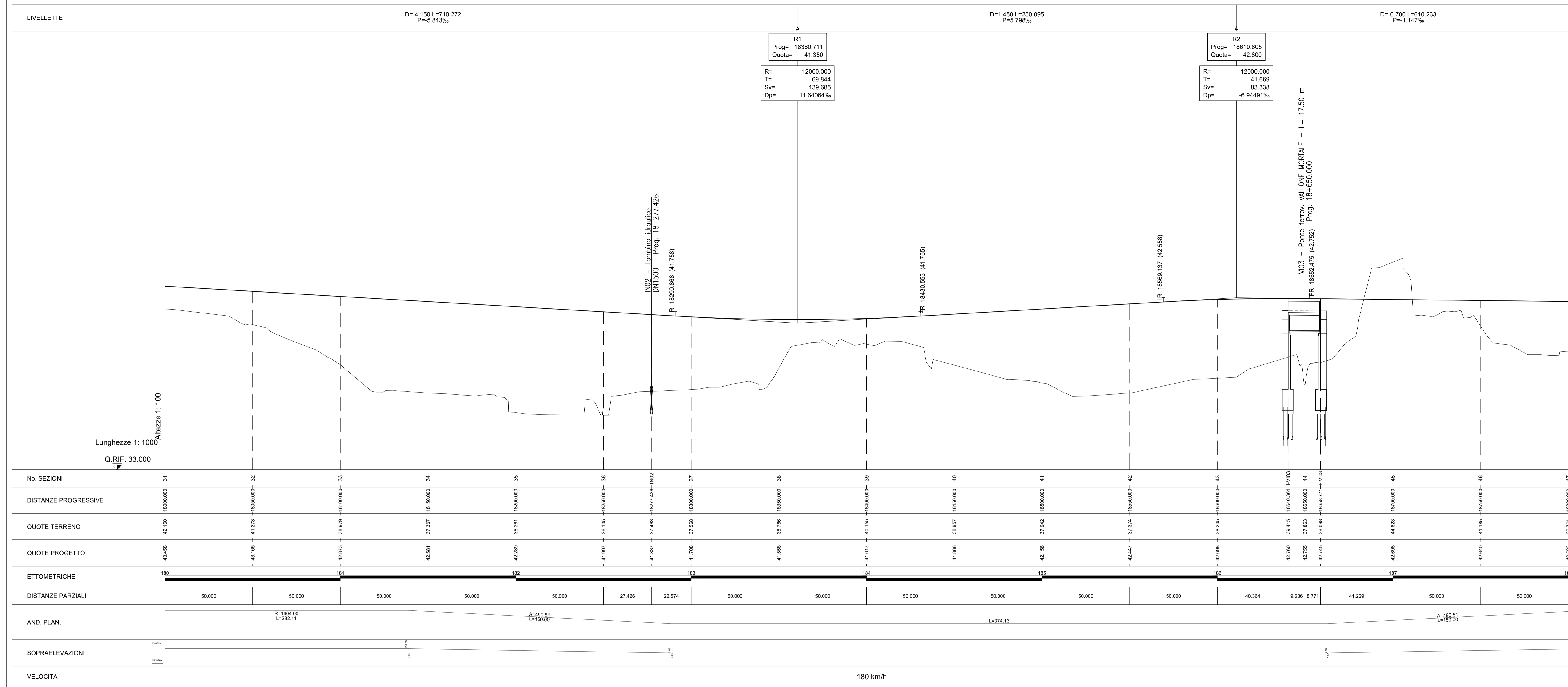


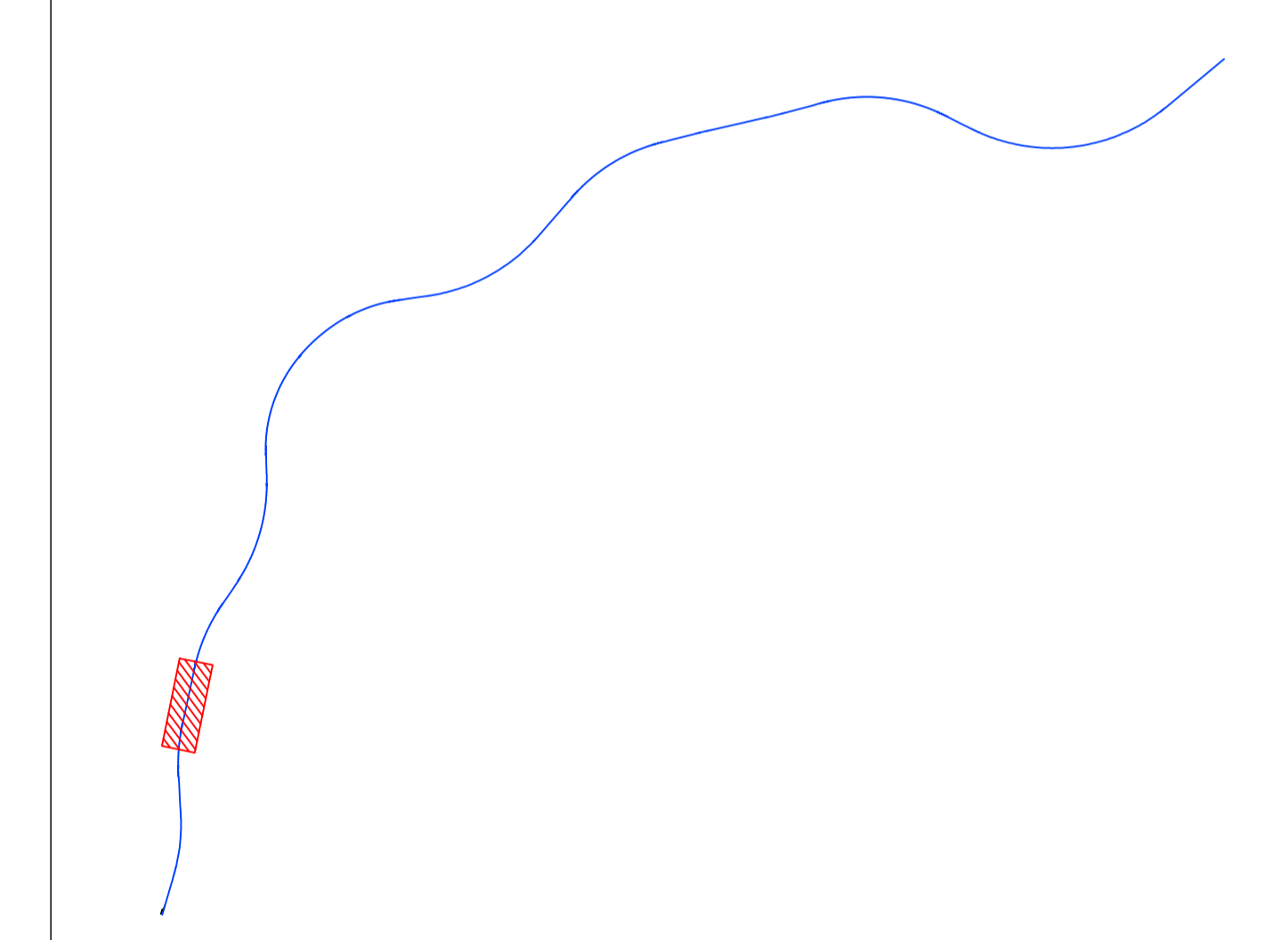
ASSE DISPARI
PROFILO



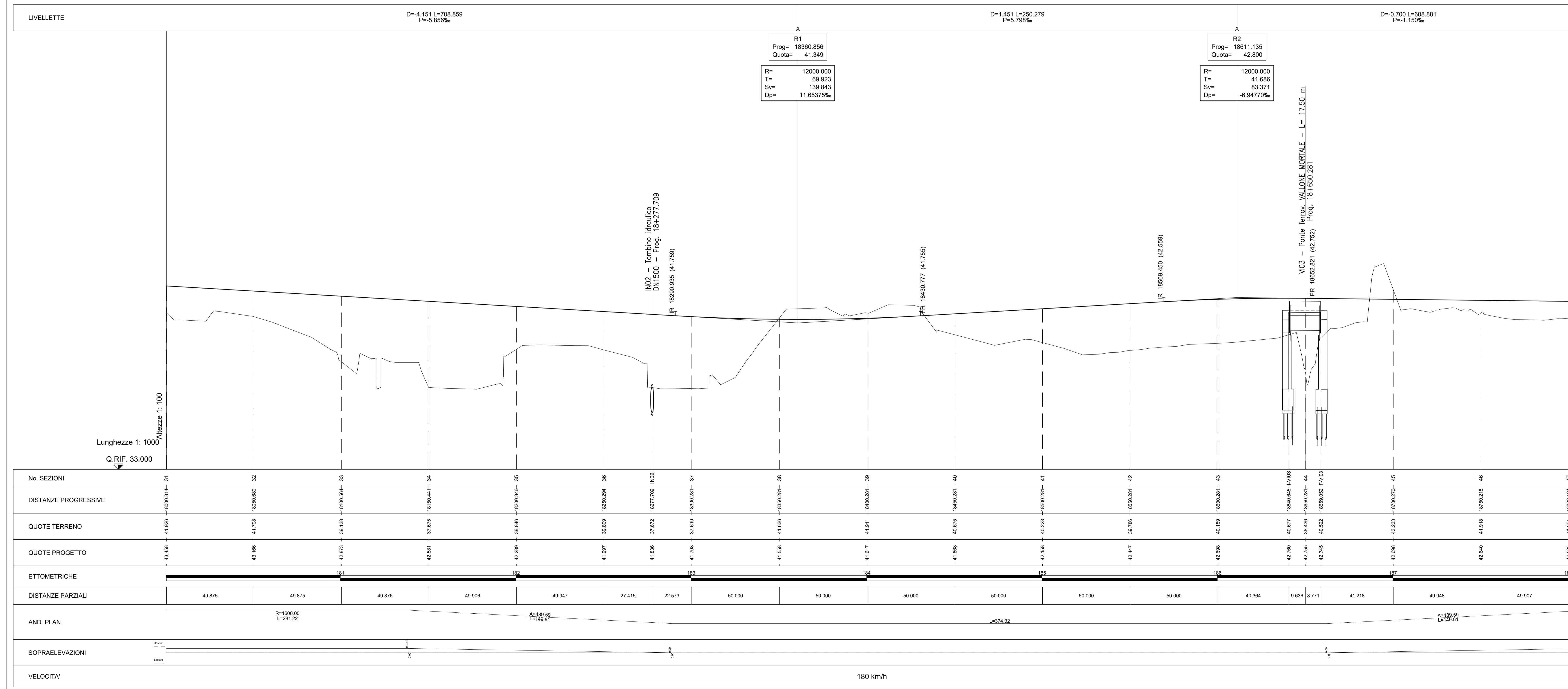
Legenda

- Rilevo celerimetrico
- Profilo di Progetto
- Profilo Marciapiede stazione
- Profilo Marciapiede FFP

QUADRO D'UNIONE



ASSE PARI
PROFILO



COMMITTENTE: **RFI** - GRUPPO FERROVIARIO ITALIANO

DIREZIONE LAVORI: **ITALFERR**

APPALTATORE: **PIZZAROTTI**, **Ghella**, **ITINERA**, **SALCEF**, **JEDSINFRASITRUTTURE**

PROGETTAZIONE: **CEODATA ENGINEERING** / **INTEGRA RINA**

PROGETTISTA: Prof. Ing. Andrea Del Grosso

DIRETTORE DELLA PROGETTAZIONE: Ing. PIERGIORGIO GRASSO

PROGETTO ESECUTIVO

ITINERARIO NAPOLI-BARI
RADDOPPIO TRATTA CANCELLO - BENEVENTO
IL LOTTO FUNZIONALE FRASSO TELESINO - VITULANO
1° LOTTO FUNZIONALE FRASSO TELESINO - TELESE

LINEA
 Elaborati generali
 PROFILO LONGITUDINALE DA km 18000 a 18800 - TAV. 3/15

APPALTATORE: **PIZZAROTTI & C. S.p.A.**
 Ing. B. Del Bello

SCALA: 1:1000 / 1:100

COMMESSA: **IF26.1.2.E.ZZ.FI.F0.0.1.003.B.dwg**

Rev.	Descrizione	Redatto	Data	Verificato	Data	Approvato	Data	Autorizzato	Data
A	EMISSIONE	Mario Veneri	21/11/2015	Alessandra Parisi	21/11/2015	Piergiorgio Grasso	21/11/2015	Ing. Andrea Del Grosso	
B	AGGIORNAMENTO RILEVA	Mario Veneri	24/03/2016	Alessandra Parisi	24/03/2016	Piergiorgio Grasso	24/03/2016		

File: IF26.1.2.E.ZZ.FI.F0.0.1.003.B.dwg n. Etab.: