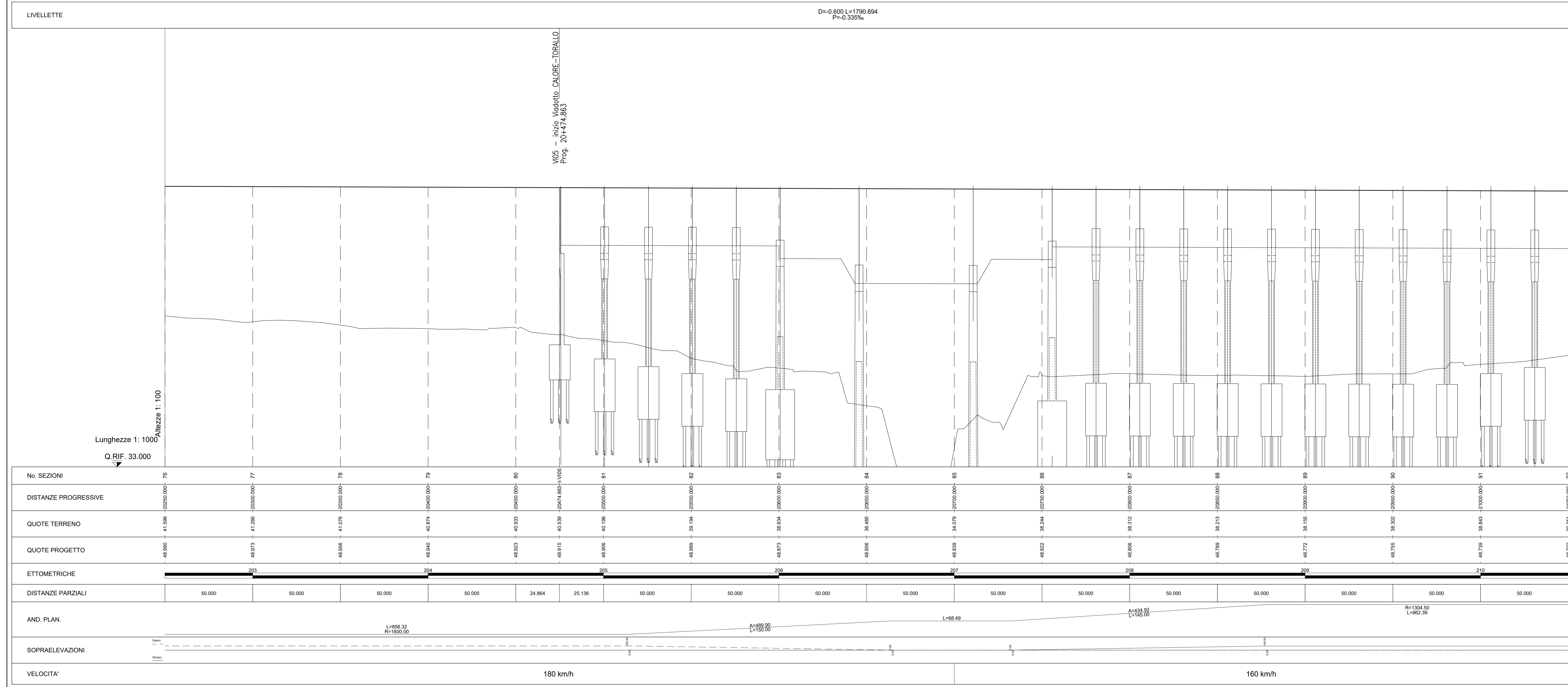


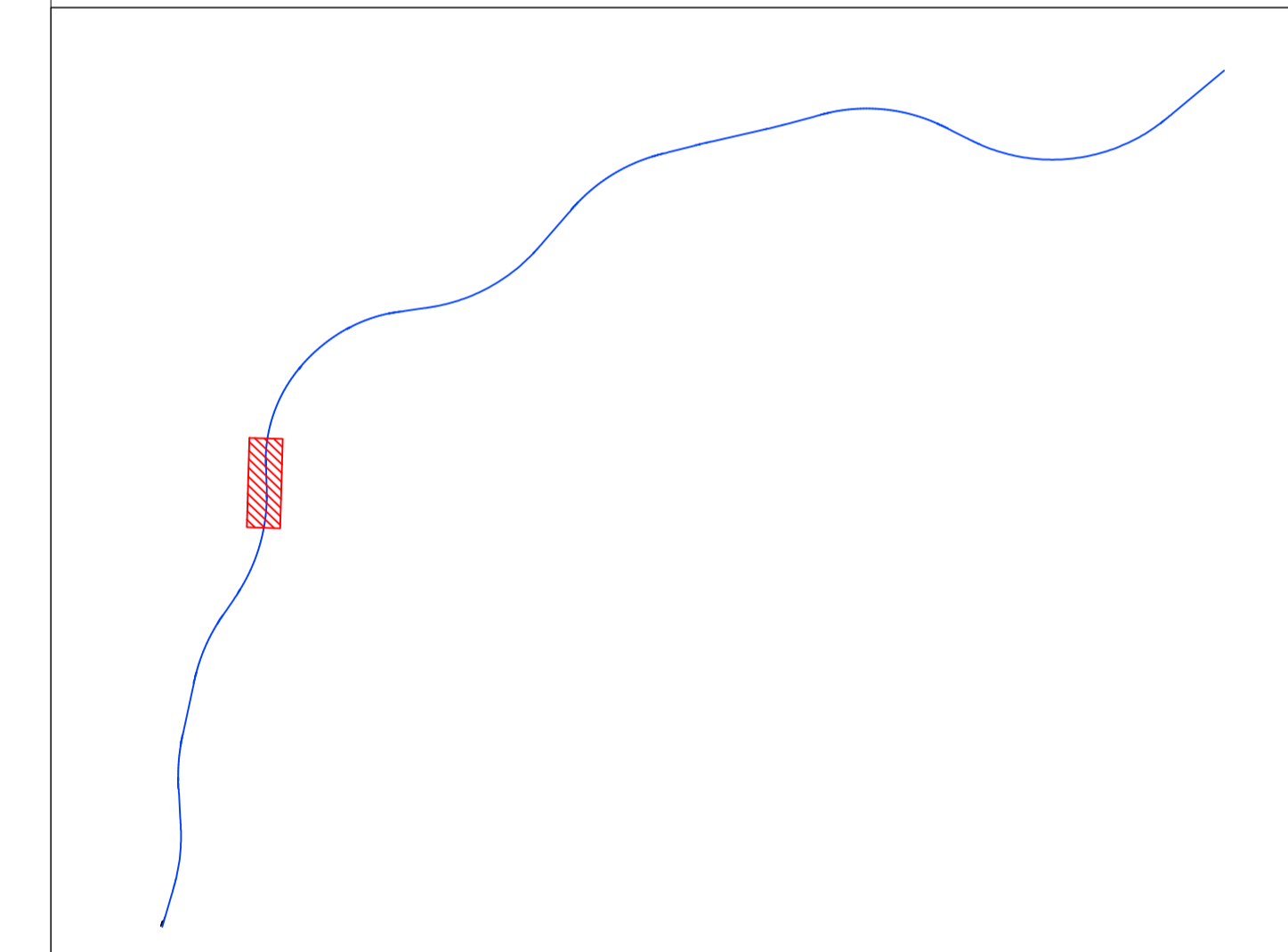
ASSE DISPARI
PROFILO



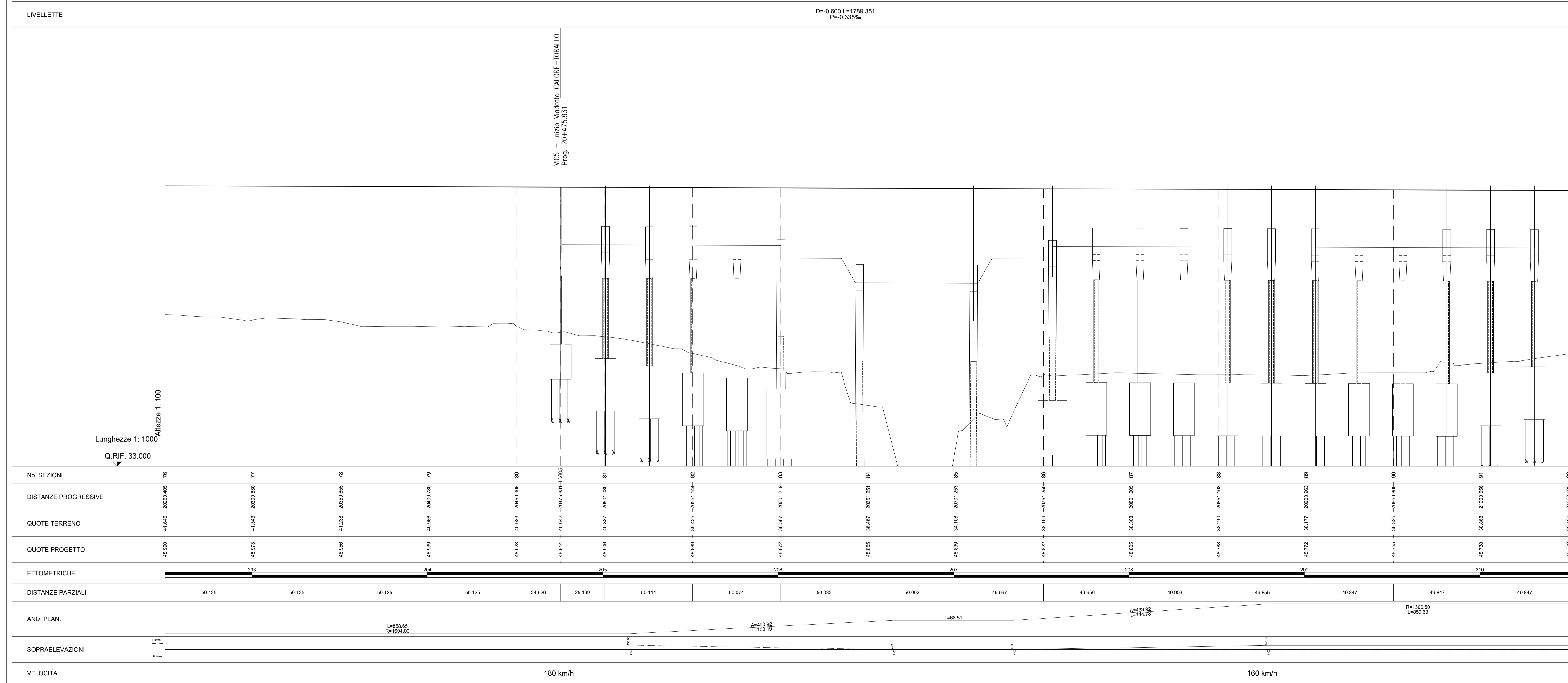
Legenda

Rilievo celerimetrico	—————
Profilo di Progetto	-----
Profilo Marciapiede stazione	-----
Profilo Marciapiede FFP	-----

QUADRO D'UNIONE



ASSE PARI
PROFILO



COMMITTENTE: **RFI** GRUPPO FERROVIARIO ITALIANO

DIREZIONE LAVORI: **ITALFERR**

APPALTATORE: **PIZZAROTTI**, **Ghella**, **ITINERA**, **SALCEF**, **JEDSINFRASTRUTTURE**

PROGETTAZIONE: **CEODATA**, **INTEGRA**, **RIR**

PROGETTISTA: Prof. Ing. Andrea Del Grosso

DIRETTORE DELLA PROGETTAZIONE: Ing. PIERGIORGIO GRASSO

PROGETTO ESECUTIVO

ITINERARIO NAPOLI-BARI
RADDOPPIO TRATTA CANCELLO - BENEVENTO
IL LOTTO FUNZIONALE FRASSO TELESINO - VITULANO
1° LOTTO FUNZIONALE FRASSO TELESINO - TELESE

LINEA
Elaborati generali
PROFILO LONGITUDINALE DA km 20250 a 21050 - TAV. 6/15

APPALTATORE: **PIZZAROTTI & C. S.p.A.**
Ing. B. Del Bello

SCALA: 1:1000 / 1:100

COMMESSA LOTTO FASE ENTE TIPO DOC. OPERA/DISCIPLINA PROGR. REV.

IF26 12 E ZZ F7 IF0001 006 B

Rev.	Descrizione	Realizzato	Data	Verificato	Data	Approvato	Data	Autorizzato	Data
A	EMISSIONE	Mario Venerari	21/11/2015	Alessandra Paris	21/11/2015	Piergiorgio Grasso	21/11/2015	Ing. Andrea Del Grosso	
B	AGGIORNAMENTO RILEVA	Mario Venerari	24/03/2016	Alessandra Paris	24/03/2016	Piergiorgio Grasso	24/03/2016	Ing. Andrea Del Grosso	

File: IF26_1.2.E.ZZ.F7.IF.00.0.1.006.B.dwg n. Elab.: