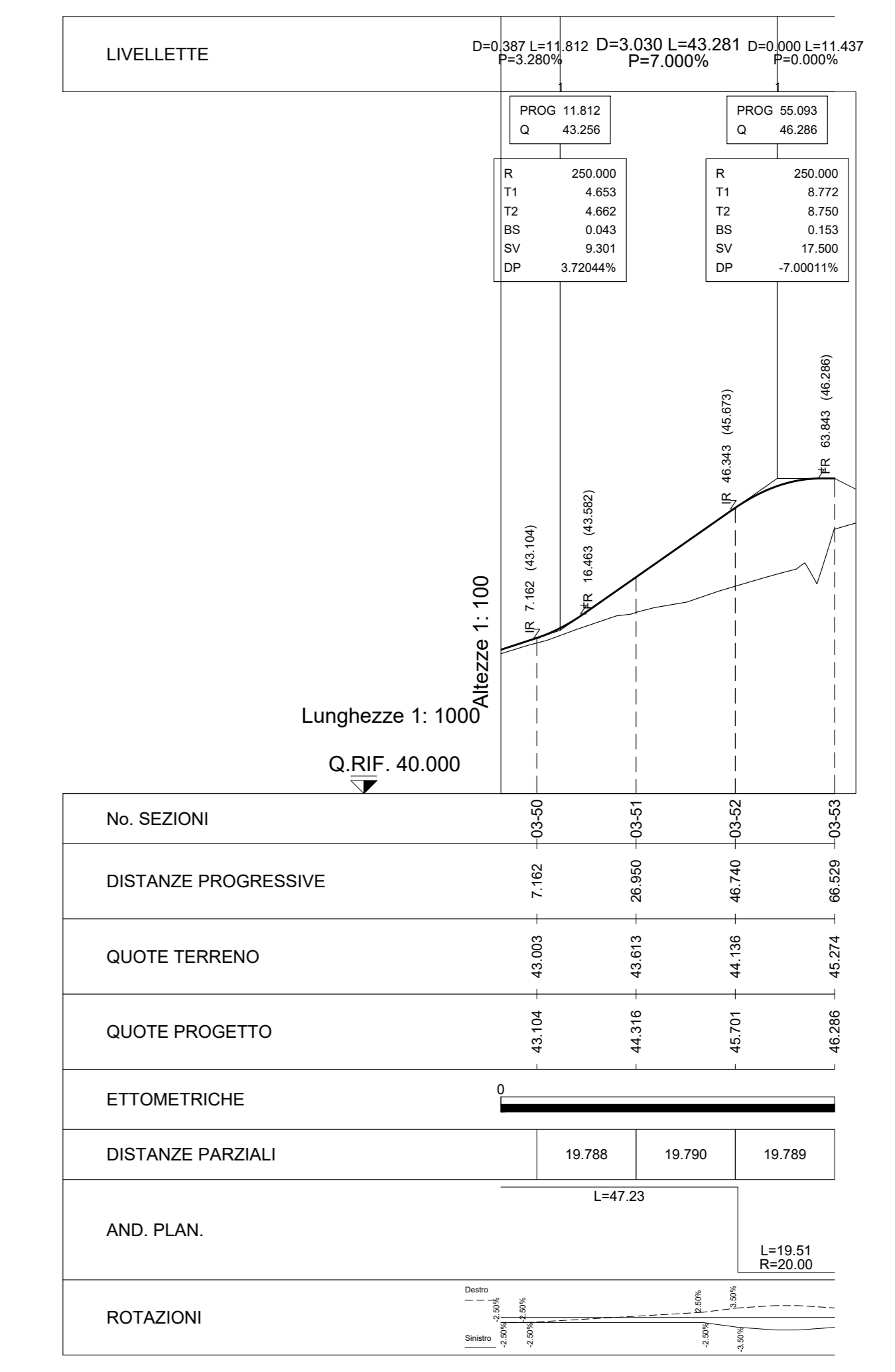
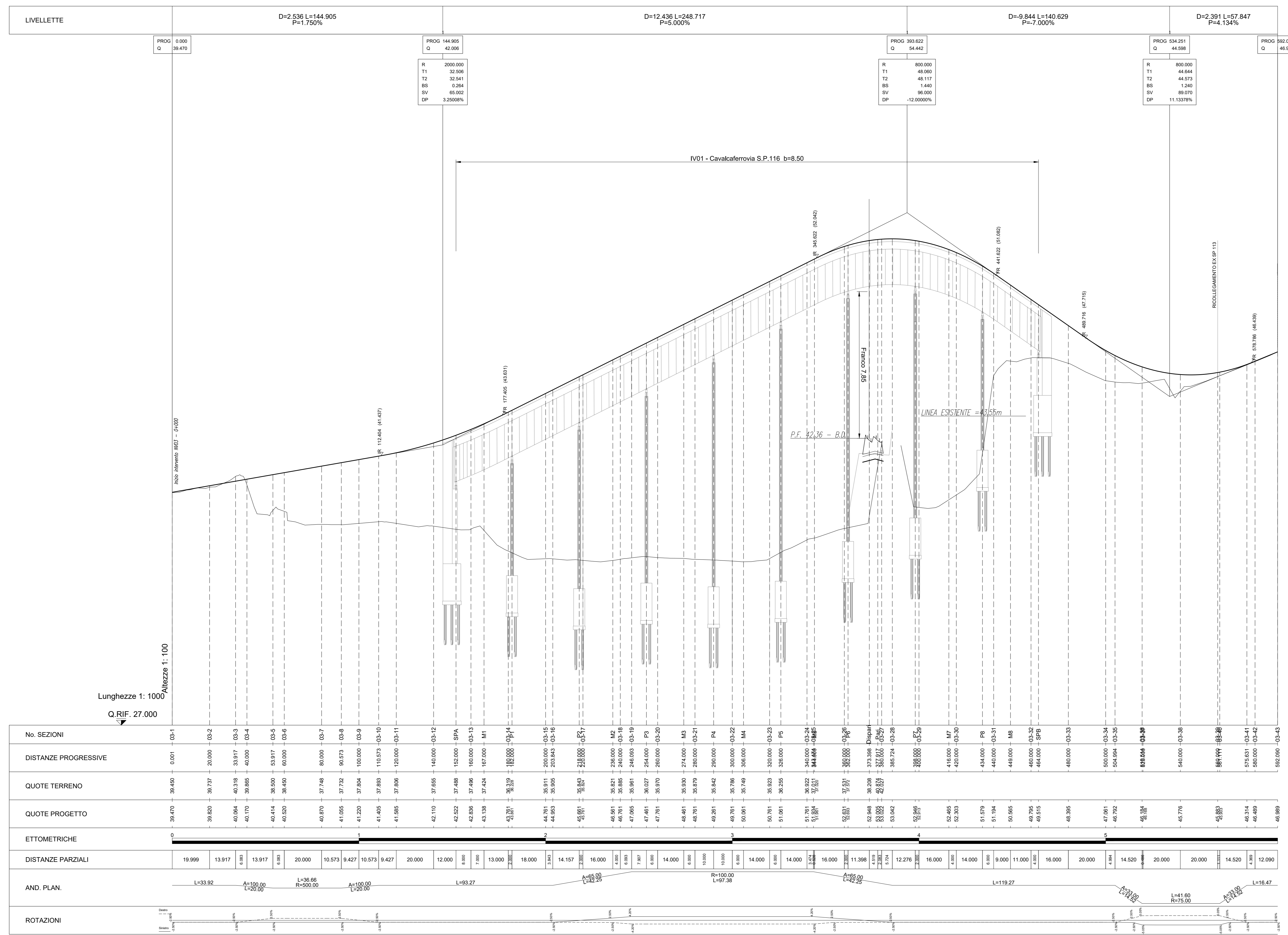


NV03

RACCORDO EX SP 335



COMMITTENTE: **RFI** INFRASTRUTTURE FERROVIARIE ITALIANE
GRUPPO FERROVIE DELLO STATO ITALIANE

DIREZIONE LAVORI: **ITALFERR** GRUPPO FERROVIE DELLO STATO ITALIANE

APPALTATORE: **PIZZAROTTI**, **Chelini**, **INITERA**, **SALCEP**, **JedS INFRASITRUTTURE**

PROGETTAZIONE: **GODATA ENGINEERING**, **INTEBRA**, **RIR** | PROGETTISTA: Prof. Ing. Andrea Del Grosso | DIRETTORE DELLA PROGETTAZIONE: Ing. PIERGIORGIO GRASSO

PROGETTO ESECUTIVO

ITINERARIO NAPOLI-BARI
RADDOPPIO TRATTA CANCELLO - BENEVENTO
II LOTTO FUNZIONALE FRASSO TELESINO - VITULANO
1° LOTTO FUNZIONALE FRASSO TELESINO - TELESE

VIABILITA'
NV03 - S.P. 116 dal km 18+630 al km 19+164
Profilo longitudinale

APPALTATORE: **RTI INFRASTRUTTURE E.C. S.p.A.**
DIRETTORE: **PIERGIORGIO GRASSO**
24/02/2020

SCALA: 1:1000

COMMESSA: **IF26** | LOTTO: **12** | FASE: **E** | ENTE: **ZZ** | TIPO DOC.: **F7** | OPERA/DISCIPLINA: **NV0300** | PROG.: **001** | REV.: **A**

| Rev. | Descrizione | Redatto | Data | Verificato | Data | Approvato | Data | Autorizzato Data |
|------|-------------|---------|------------|------------|------------|-----------|------------|--------------------------|
| A | EMISSIONE | [Firma] | 24/02/2020 | [Firma] | 24/02/2020 | [Firma] | 24/02/2020 | Prof. Ing. A. Del Grosso |

File: IF26_1.2.E.ZZ.F7.NV.03.0.001.A.dwg | n. Elab.: -