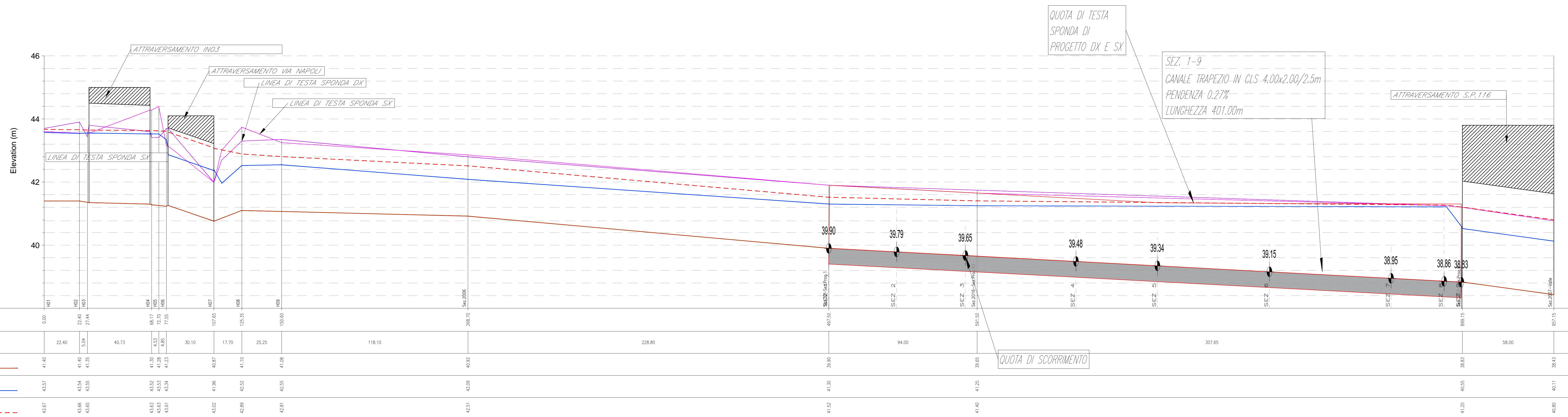


PROFILO IDRICO POST OPERAM



COMMITTENTE: **RFI** INFRASTRUTTURE ITALIANE
 DIREZIONE LAVORI: **ITALFERR**
 APPALTATORE: **PIZZAROTTI**, **Ghella**, **ITINERA**, **SALCEP**, **ECS INFRASTRUTTURE**
 PROGETTAZIONE: **GEODATA ENGINEERING**, **ITINERA**, **RINA**
 PROGETTISTA: Prof. Ing. Andrea Del Grosso
 DIRETTORE DELLA PROGETTAZIONE: Ing. PIROGORDO GRASSO
PROGETTO ESECUTIVO
ITINERARIO NAPOLI-BARI
RADDOPPIO TRATTA CANCELLO - BENEVENTO
II LOTTO FUNZIONALE FRASSO TELESINO - VITULANO
1° LOTTO FUNZIONALE FRASSO TELESINO - TELESE
 IDROLOGIA E IDRAULICA
 Sistemazione idraulica in alveazione progr. 21+540
 Profilo idraulico
 APPALTATORE: **RTI BENEVENTO**
 IL DIRETTORE: **PIROGORDO GRASSO**
 SCALA: 1:1000-1:100
 COMMITTENTE: **RFI**
 LOTTO: 12
 FASE: E
 ENTE: ZZ
 TIPO DOC.: FZ
 OPERA/DISCIPLINA: ID000X
 PROGR.: 002
 REV.: B

Rev.	Descrizione	Redatto	Data	Verificato	Data	Approvato	Data	Autorizzato Data
A	emissione	Fabrizio Formisano	24/03/2020	Alfonso Caracciolo	24/03/2020	PIROGORDO GRASSO	24/03/2020	Prof. Ing. A. Del Grosso
B	Revisione a seguito di intervento PT	Fabrizio Formisano	23/06/2020	Alfonso Caracciolo	23/06/2020	PIROGORDO GRASSO	23/06/2020	Prof. Ing. A. Del Grosso

 File: IF26.1.2.E.ZZ.FZ.ID.00.0.X.002.B.dwg n. Elab.: 23/06/2020