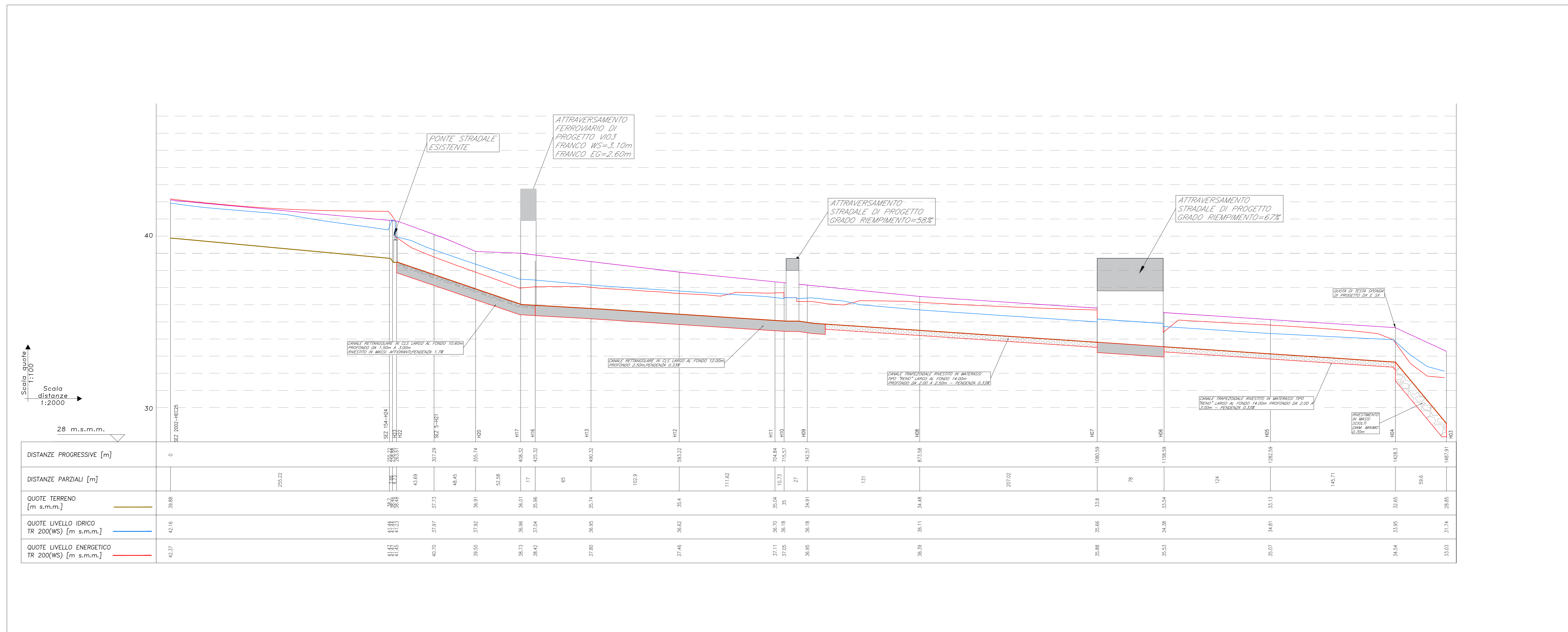


PROFILO IDRICO POST OPERAM



COMMITTENTE: **RFI** RETE FERROVIARIA ITALIANA GRUPPO FERROVIE DELLO STATO ITALIANE

DIREZIONE LAVORI: **ITALFERR** GRUPPO FERROVIE DELLO STATO ITALIANE

APPALTATORE: **PIZZAROTTI**, **Ghella**, **ITINERA**, **SALCEF**, **JedS INFRASTRUTTURE**

PROGETTAZIONE: **GEODATA ENGINEERING**, **ITINERA**, **RIR**

PROGETTISTA: Prof. Ing. Andrea Del Grosso

DIRETTORE DELLA PROGETTAZIONE: Ing. PIETROGIORGIO GRASSO

PROGETTO ESECUTIVO

ITINERARIO NAPOLI-BARI
RADDOPPIO TRATTA CANCELLO - BENEVENTO
1° LOTTO FUNZIONALE FRASSO TELESINO - VITULANO

IDROLOGIA E IDRAULICA
Torrente Mortale al Km 18+649: profilo idraulico ante e post operam

APPALTATORE: **RTI ENERGIACANTIERI S.p.A.**
IL DIRETTORE: **PIETROGIORGIO GRASSO**
Ing. G. De Biase

SCALA: 1:2000-1:100

COMMESSA LOTTO FASE ENTE TIPO DOC. OPERA/DISCIPLINA PROGR. REV.

IF26 12 E Z2 FZ ID0202 001 A

Rev.	Descrizione	Redatto	Data	Verificato	Data	Approvato	Data	Autorizzato Data
A	emissione	Fabrizio Feltri	24/02/2020	Alex Cesca	24/02/2020	Pierluigi Grassi	24/02/2020	Prof. Ing. A. Del Grosso

24/02/2020 n. Elab.: