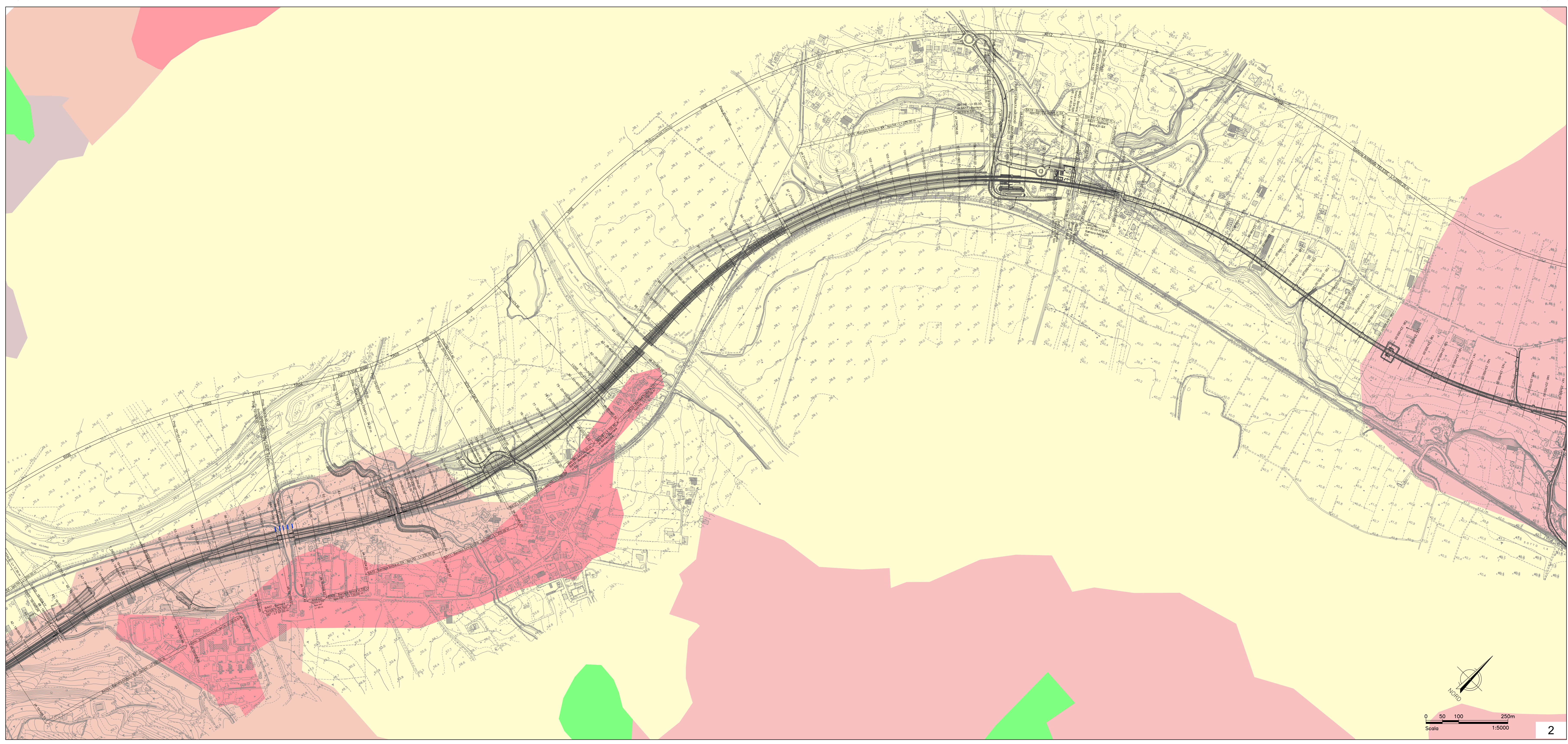
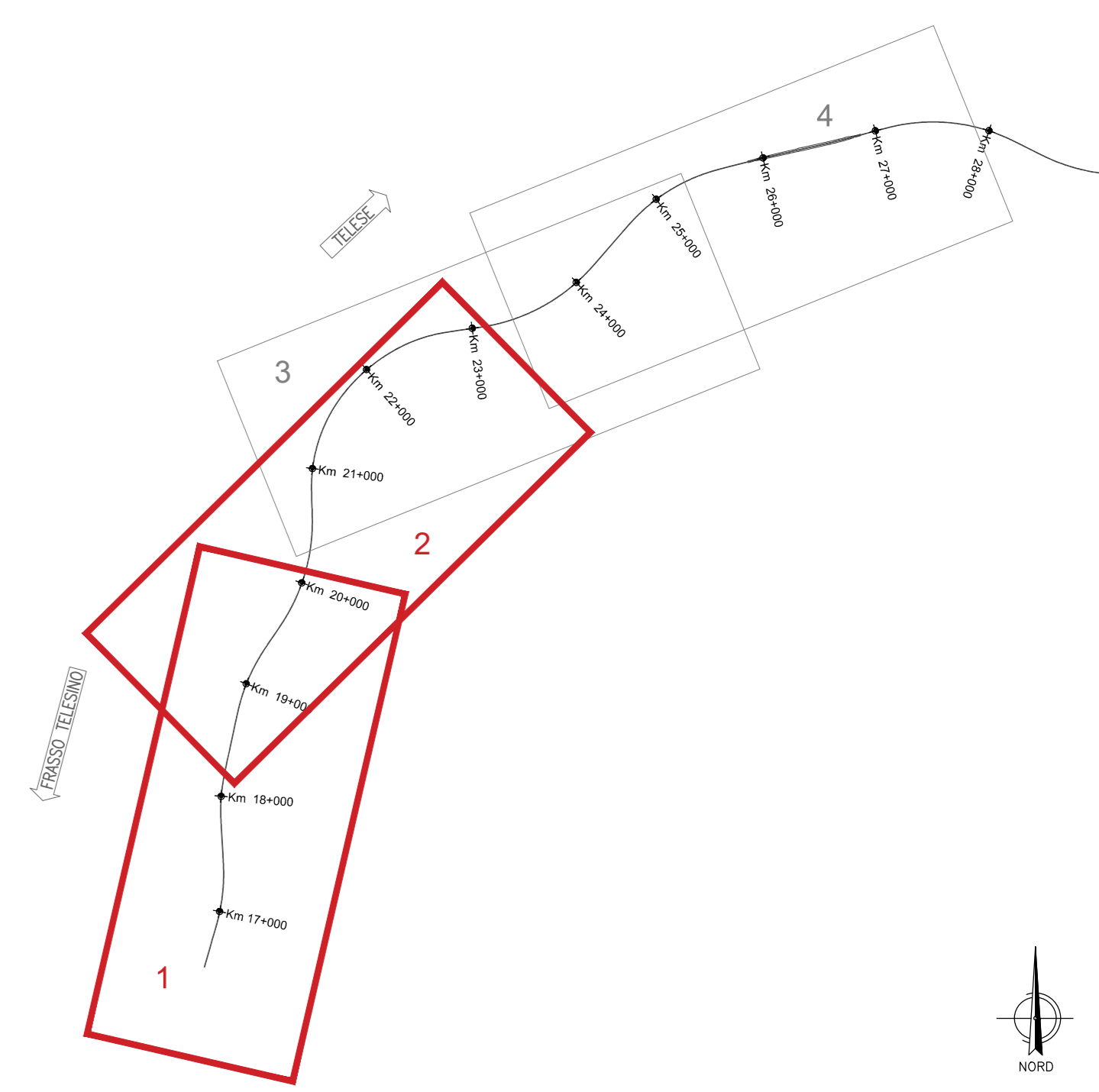


FRASSO TELESINO

TELESE



PIANTA CHIAVE



LEGENDA

USO DEL SUOLO: CORNE LAND COVER from Sentinel-2 (+ Landsat-8 for gap fill)

1 - SUPERFICI ARTIFICIALI	3 - FORESTE E AREE SEMI-NATURALI
1.1.1 Tessuto urbano continuo	3.1.1 Boschi di latifoglie
1.1.2 Tessuto urbano discontinuo	3.1.3 Boschi misti
1.2.1 Aree industriali o commerciali	3.2.1 Aree a pascolo naturale e praterie d'alta quota
1.2.2 Reti stradali e ferroviarie e spazi accessori	3.2.3 Aree a vegetazione sclerofilla
	3.2.4 Aree a vegetazione boschiva e arbustiva in evoluzione
	3.3.3 Aree con vegetazione rada
2 - AREE AGRICOLE	5 - CORPI D'ACQUA
2.1.1 Seminati in aree non irrigue	5.1.2 Bacini d'acqua
2.2.2 Frutti e frutti minori	
2.2.3 Uliveti	
2.3.1 Prati stabili	
2.4.1 Colture annuali associate e colture perenni	
2.4.2 Sistemi colturali e partecellari permanenti	
2.4.3 Aree prevalentemente occupate da colture agrarie, con spazi naturali	
	Tracciato di progetto

ELABORATI DI RIFERIMENTO

COMMITTENTE: **RFI** INFRASTRUTTURE ITALIANE
GRUPPO FERROVIE DELLO STATO ITALIANO

DIREZIONE LAVORI: **ITALFERR**
GRUPPO FERROVIE DELLO STATO ITALIANO

APPALTATORE: **PIZZAROTTI**, **Ghella**, **ITINERA**, **SALCEF**, **JEDS INFRASTRUTTURE**

PROGETTAZIONE: **GEODATA ENGINEERING**, **INTEBRA**, **RINA**

PROGETTISTA: **Dot. Gios. ARBO EUSEBO**

DIRETTORE DELLA PROGETTAZIONE: **Ing. PIERGIORGIO GRASSO**
Responsabile integrazione tra le varie progettazioni operistiche

PROGETTO ESECUTIVO
ITINERARIO NAPOLI-BARI
RADDOPPIO TRATTA CANCELLO - BENEVENTO
IL LOTTO FUNZIONALE FRASSO TELESINO - VITULANO
1° LOTTO FUNZIONALE FRASSO TELESINO - TELESE

PROGETTO AMBIENTALE
GESTIONE DEI MATERIALI DI RISULTA
Inquadramento territoriale - Tavola 1 di 2

APPALTATORE: PIZZAROTTI GHELLA S.p.A. Via S. Maria del Bosco n. 11 - 00100 Roma 24/02/2020	SCALA: 1:5000							
COMMESSA: IF26	LOTTO: 12	FASE: E	ENTE: ZG5	TIPO DOC.: TA0000	OPERA/DISCIPLINA: 002	PROGR.: A	REV.: A	
Rev.	Descrizione	Redatto da: [] per: []	Data	Verificato da: [] per: []	Data	Approvato da: [] per: []	Data	Autore/Rev. Data
A	Emesso		24/02/2020		24/02/2020		24/02/2020	Dot. Gios. ARBO EUSEBO