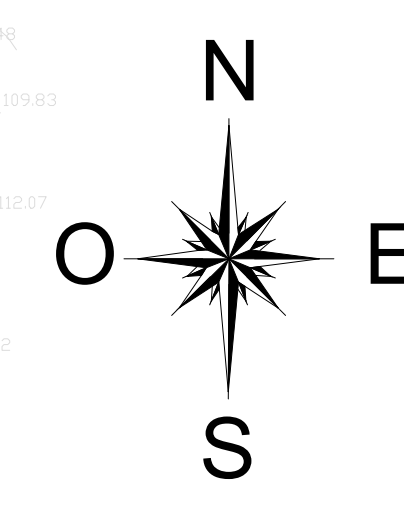
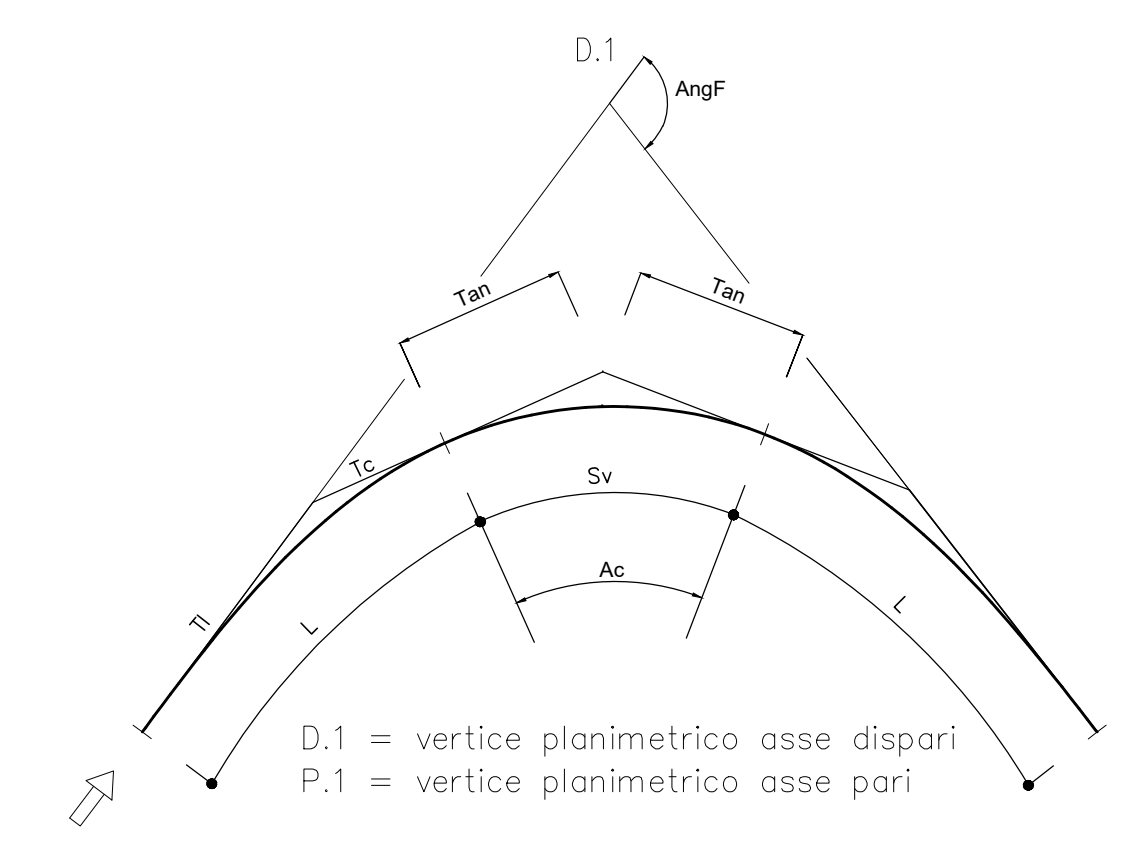


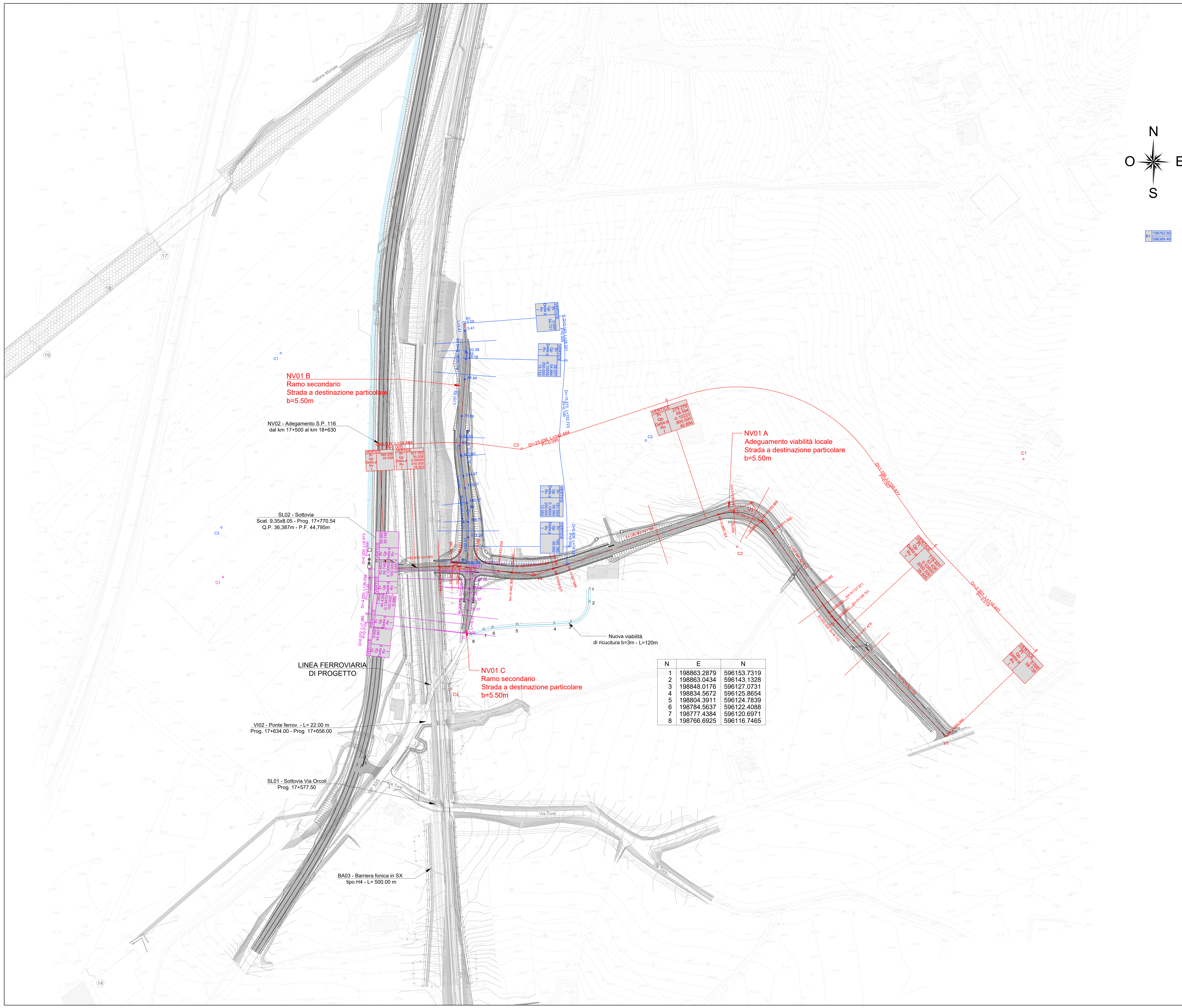
LEGENDA TABELLINE FERROVIARIE



198762.80 596369.48	198764.41 596344.40	198766.67 596293.45	198765.86 596216.87	198765.74 596174.18	198763.41 596118.45	198766.87 596150.19	198767.37 596171.88
B 2	B 3	B 4	B 2	B 3	B 4	C 2	C 2
N -1.00	N -1.00	N -1.00	N -1.00	N -1.00	N -1.00	N -1.00	N -1.00
A 50.00	A 50.00	A 50.00	A 50.00	A 50.00	A 50.00	A 45.00	A 45.00
Sv 16.67	Sv 16.67	Sv 12.50	Sv 12.50	Sv 12.50	Sv 12.50	Sv 8.00	Sv 8.00
AngF 3	AngF 3	AngF 2	AngF 2	AngF 2	AngF 2	AngF 1	AngF 1
m 0.08	m 0.08	m 0.03	m 0.03	m 0.03	m 0.03	m 0.01	m 0.01
Tl 11.11	Tl 11.11	Tl 8.33	Tl 8.33	Tl 8.33	Tl 8.33	Tl 5.33	Tl 5.33
Tc 5.56	Tc 5.56	Tc 4.17	Tc 4.17	Tc 4.17	Tc 4.17	Tc 2.87	Tc 2.87

V1 199153.018 596034.780	V1 199000.349 596131.324	V3 198995.322 596223.777	V4 198818.896 596165.309	V5 198755.941 596173.332	V6 198697.652 596170.562
V 2	V 3	V 4	V 5	V 5	V 5
N 1.000	N 1.000	N 1.000	N 1.000	N 1.000	N 1.000
A 66.667	A 20.000	A 33.600	A 33.600	A 33.600	A 33.600
Sv 22.222	Sv 13.333	Sv 11.290	Sv 11.290	Sv 11.290	Sv 11.290
AngF 3	AngF 13	AngF 3	AngF 3	AngF 3	AngF 3
m 0.103	m 0.246	m 0.053	m 0.053	m 0.053	m 0.053
Tl 14.817	Tl 8.912	Tl 7.528	Tl 7.528	Tl 7.528	Tl 7.528
Tc 7.410	Tc 4.465	Tc 3.764	Tc 3.764	Tc 3.764	Tc 3.764

N	E	N
1	198863.2879	596153.7319
2	198863.0434	596143.1328
3	198848.0176	596127.0731
4	198834.5672	596125.8654
5	198804.3911	596124.7839
6	198784.5637	596122.4088
7	198777.4384	596120.6971
8	198766.6925	596116.7465



COMMITTENTE: **RFI** GRUPPO FERROVIARIO ITALIANO

DIREZIONE LAVORI: **ITALFERR** GRUPPO FERROVIE DELLO STATO ITALIANO

APPALTATORE: **PIZZAROTTI**, **Ghella**, **ITINERA**, **SALCEP**, **JEDSINFRASTRUTTURE**

PROGETTAZIONE: **GEODATA ENGINEERING**, **INTEBRA**, **RIR**

PROGETTISTA: Prof. Ing. Andrea Del Grosso

DIRETTORE DELLA PROGETTAZIONE: Ing. PIERGIORGIO GRASSO

PROGETTO ESECUTIVO

ITINERARIO NAPOLI-BARI
RADDOPPIO TRATTA CANCELLO - BENEVENTO
II LOTTO FUNZIONALE FRASSO TELESINO - VITULANO
1° LOTTO FUNZIONALE FRASSO TELESINO - TELESO

VIABILITA'
 NV01 - Viabilità locale al km 17+750
 Planimetria di tracciamento

APPALTATORE	RTI INTEBRA S.p.A. IL DIRETTORE PIERGIORGIO GRASSO 23/06/2020	SCALA: 1:1000						
COMMESSA	LOTTO	FASE	ENTE	TIPO DOC.	OPERAZIONE/DISCIPLINA	PROGR.	REV.	
IF26	12	E	ZZ	P7	NV0100	004	B	
Rev.	Descrizione	Redatto	Data	Verificato	Data	Approvato	Data	Autorizzato Data
A	emissione	Mass. Venturi	24/03/2020	Alessio Badi	24/03/2020	PIERGIORGIO GRASSO	24/03/2020	Prof. Ing. A. Del Grosso
B	Revisione a seguito di evoluzione IT	Mass. Venturi	23/06/2020	PIERGIORGIO GRASSO	23/06/2020	PIERGIORGIO GRASSO	23/06/2020	Prof. Ing. A. Del Grosso