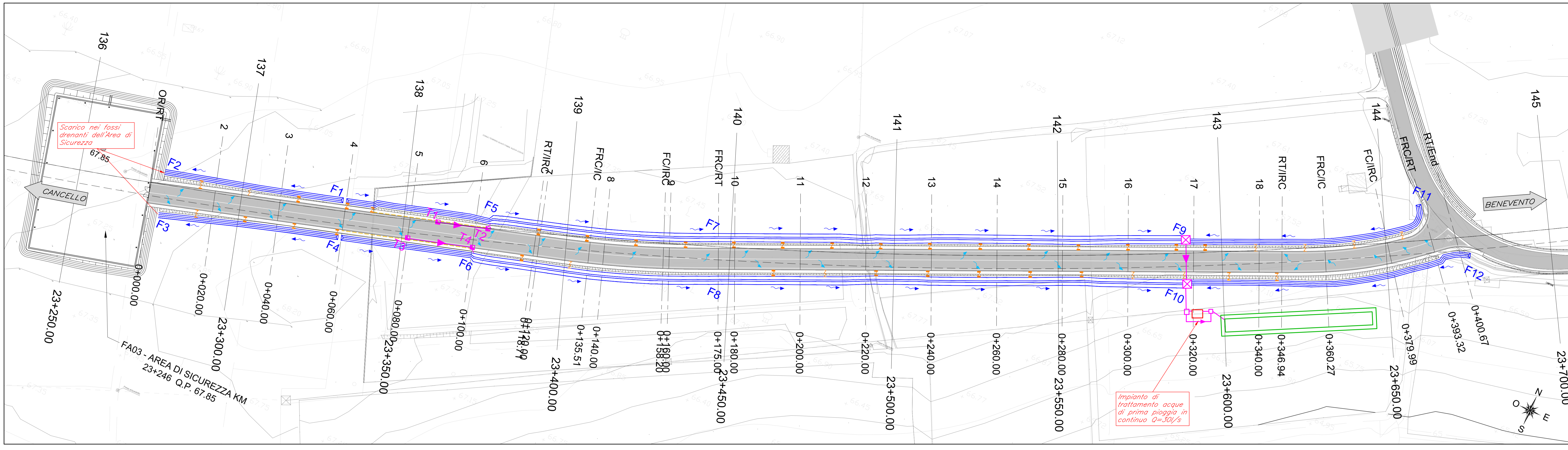
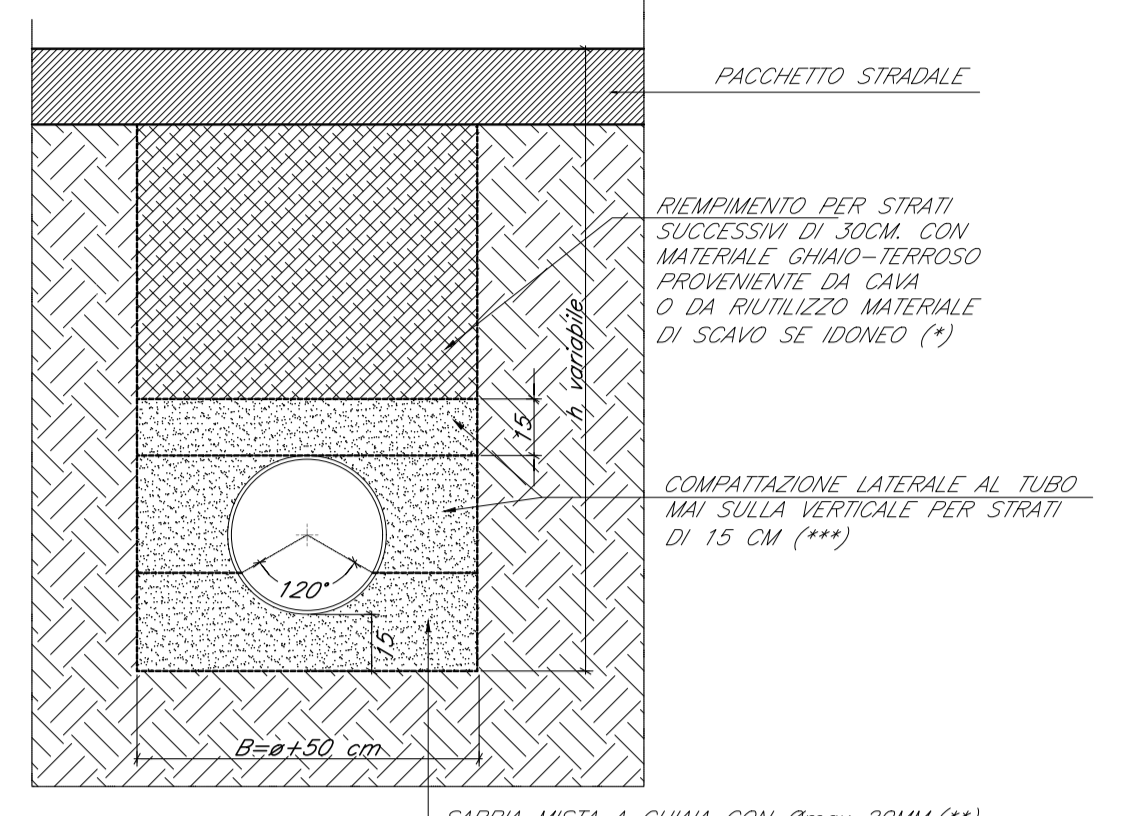


PLANIMETRIA scala 1:500



POSA TUBAZIONE IN PVC_U S/NB scala 1:20

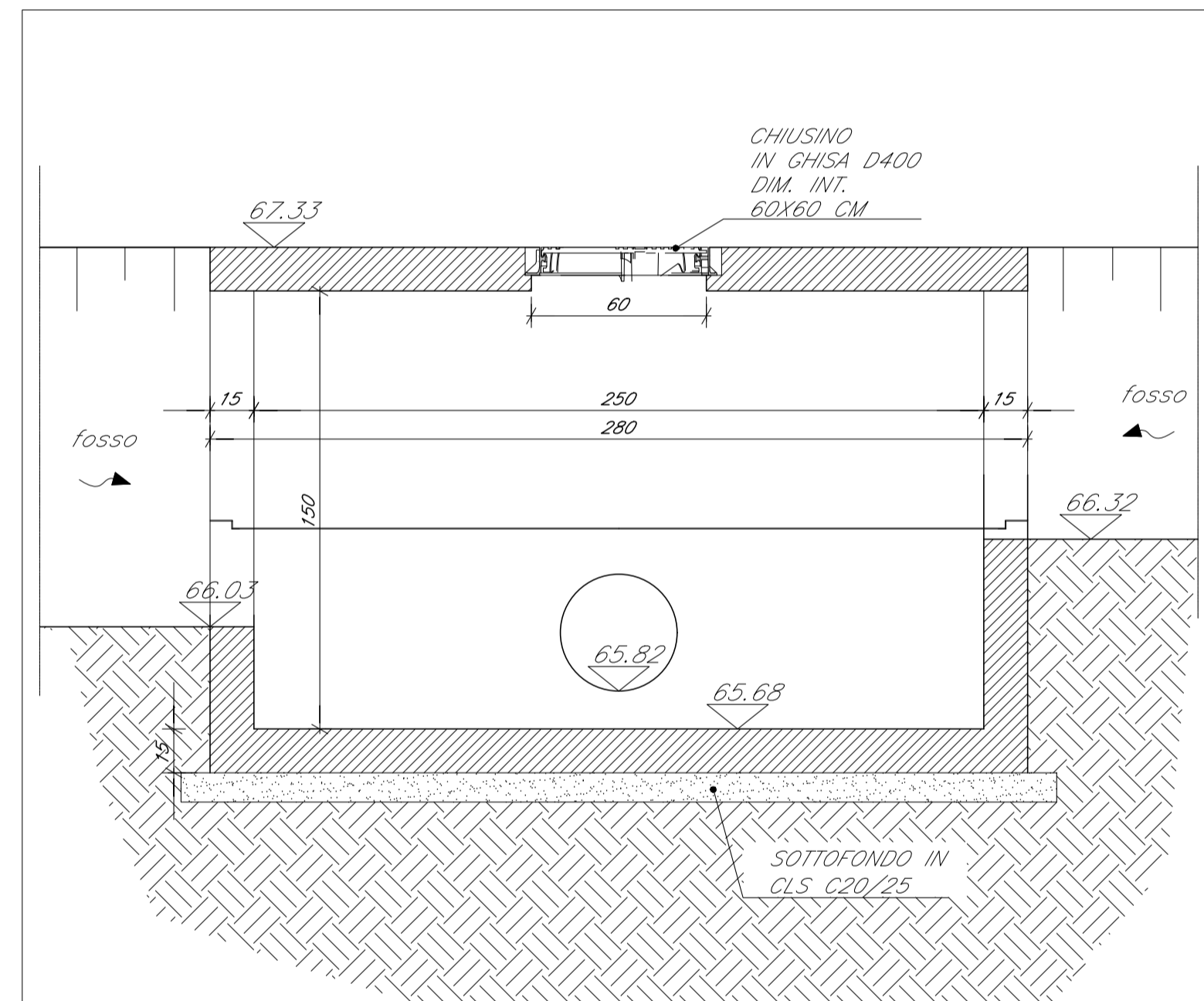


(*) GRADO DI COSTRUTTIVITA' DA MODERATO A ELEVATO (DENSITA' PROCTOR 85-90%)
 (**) FONDO CON MATERIALE DI RIEMPIMENTO BEN COSTRATTO (DENSITA' PROCTOR >85%)
 (***) MATERIALE BEN COSTRATTO AI FIANCHI DEL TURO (DENSITA' PROCTOR >90%)

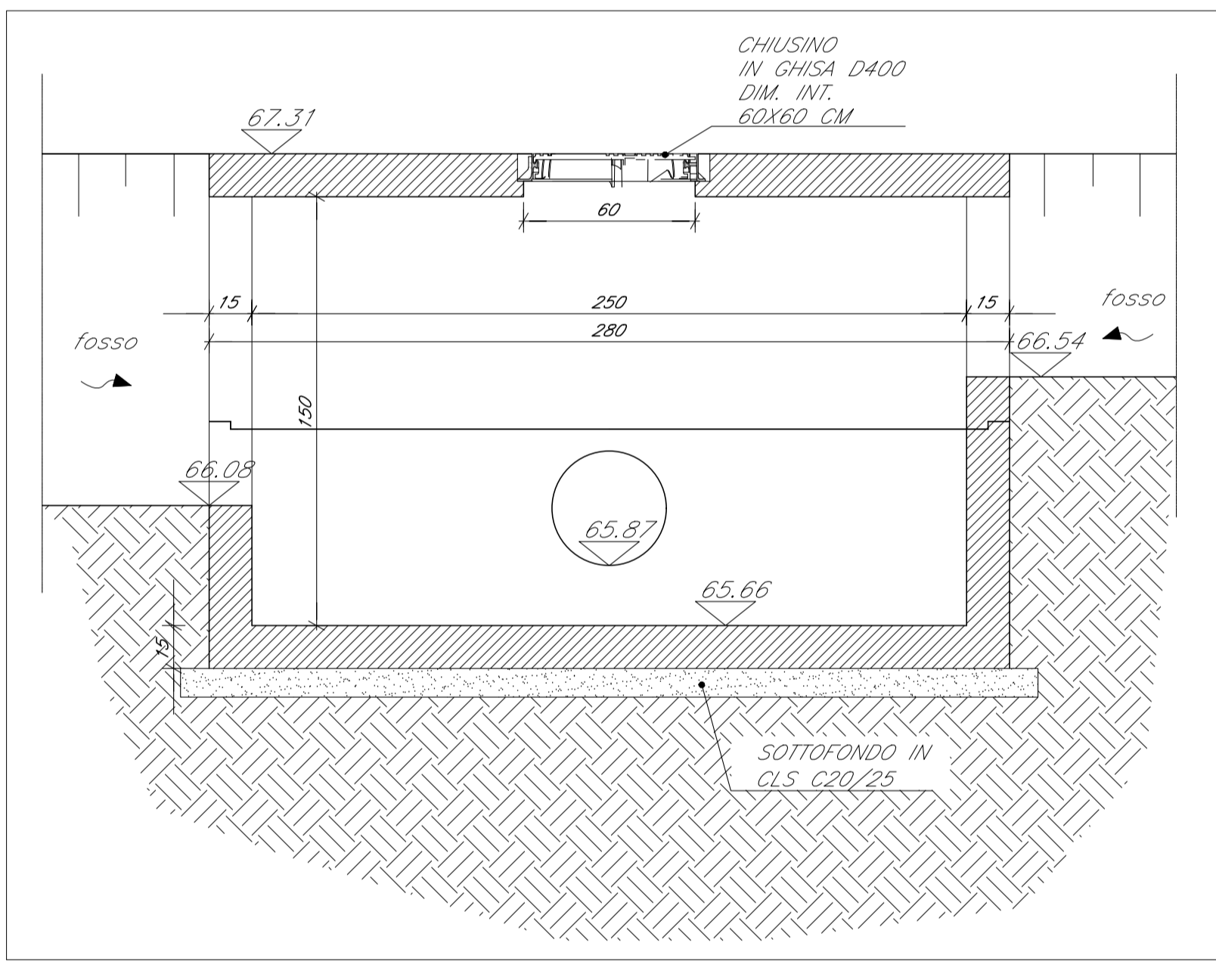
LEGENDA

- Tubazione in PVC-U S/NB - tratto interrato
- Cunetta in c.a. in trincea
- Pozzetto di scarico in CLS prefabbricato dim. int. 200x200 dotato di chiusura in ghisa D400 - luce netta 600 mm x 600 mm
- Pozzetto prefabbricato in CLS dim. int. 50x50 cm su cunetta alla francese dotata di cassetto in ghisa D400 dim. 40x40 cm
- Fosso rivestito in calcestruzzo
- Fosso in terra con fondo di infiltrazione drenante
- Direzione flussi acqua in carreggiata
- Embrici nei tratti in rilevato con interasse 15 m.
- Impianto di trattamento acque di prima pioggia in continuo

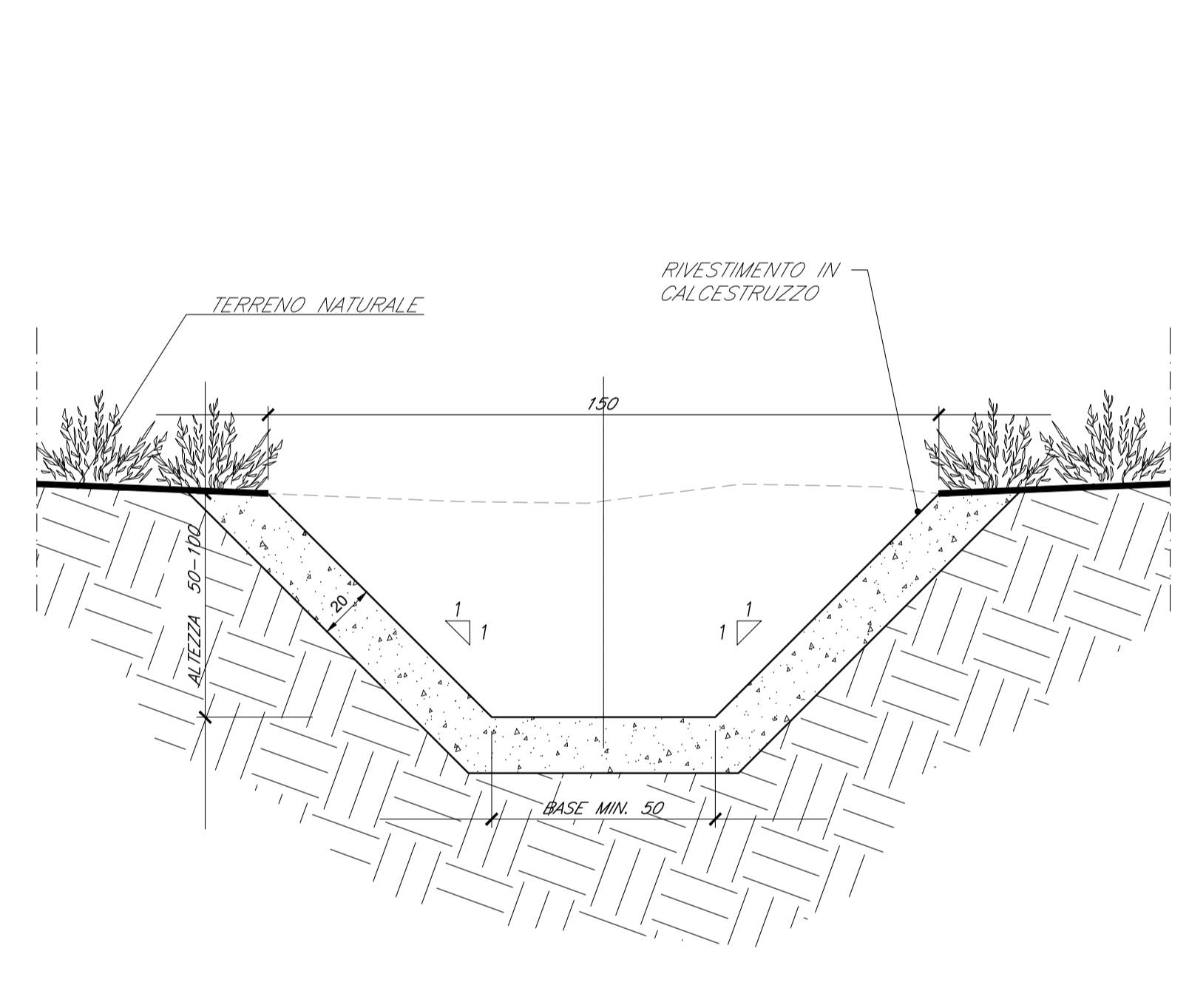
POZZETTO STRADALE IN C.A. F10 - DIM. 200X200 CM scala 1:20



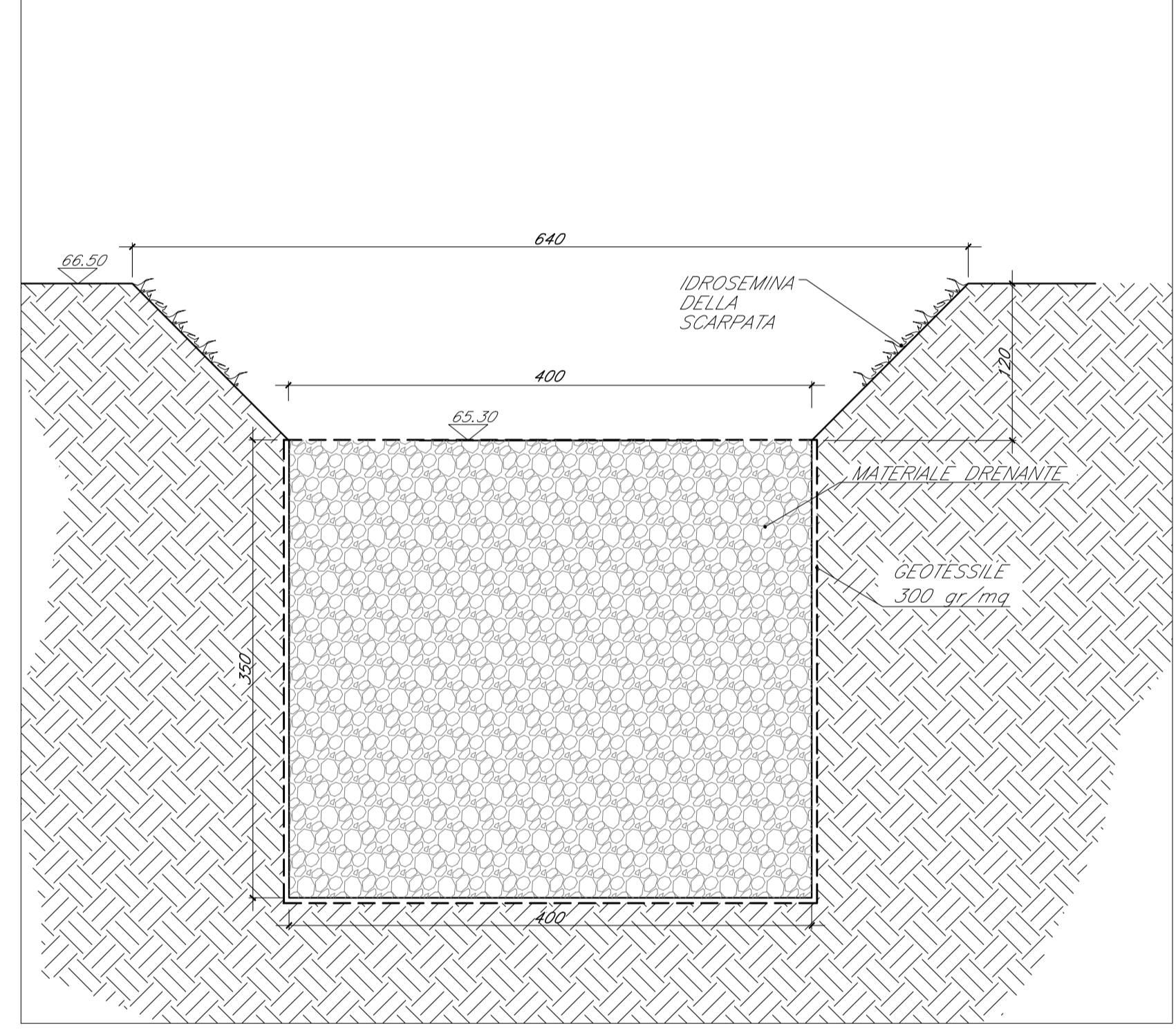
POZZETTO STRADALE IN C.A. F9 - DIM. 200X200 CM scala 1:20



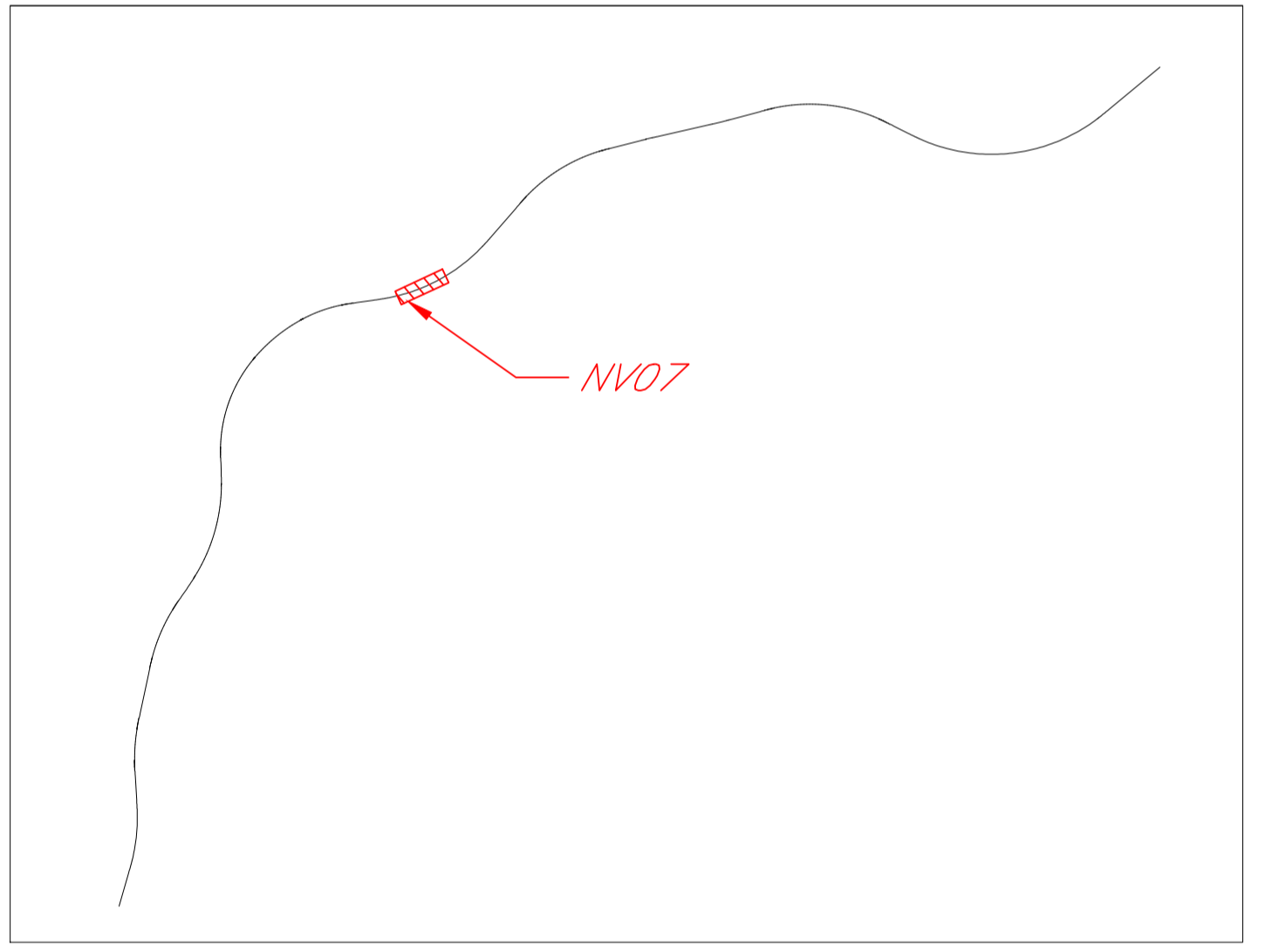
SEZIONI TIPO FOSSO RIVESTITO IN CALCESTRUZZO scala 1:20



PARTICOLARE FOSSO IN TERRA CON FONDO DI INFILTRAZIONE DRENANTE L= 45 m scala 1:20

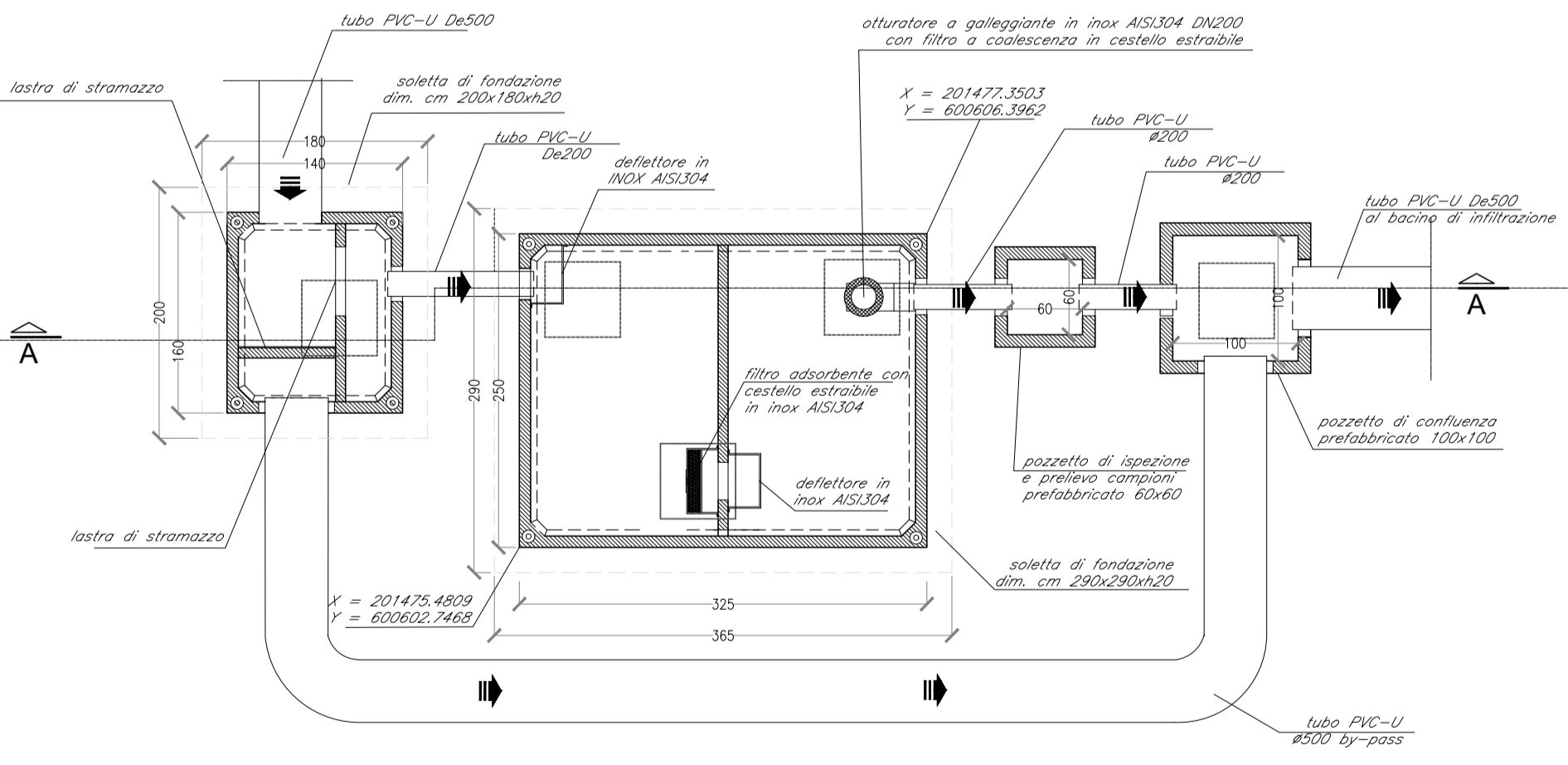


KEY PLAN

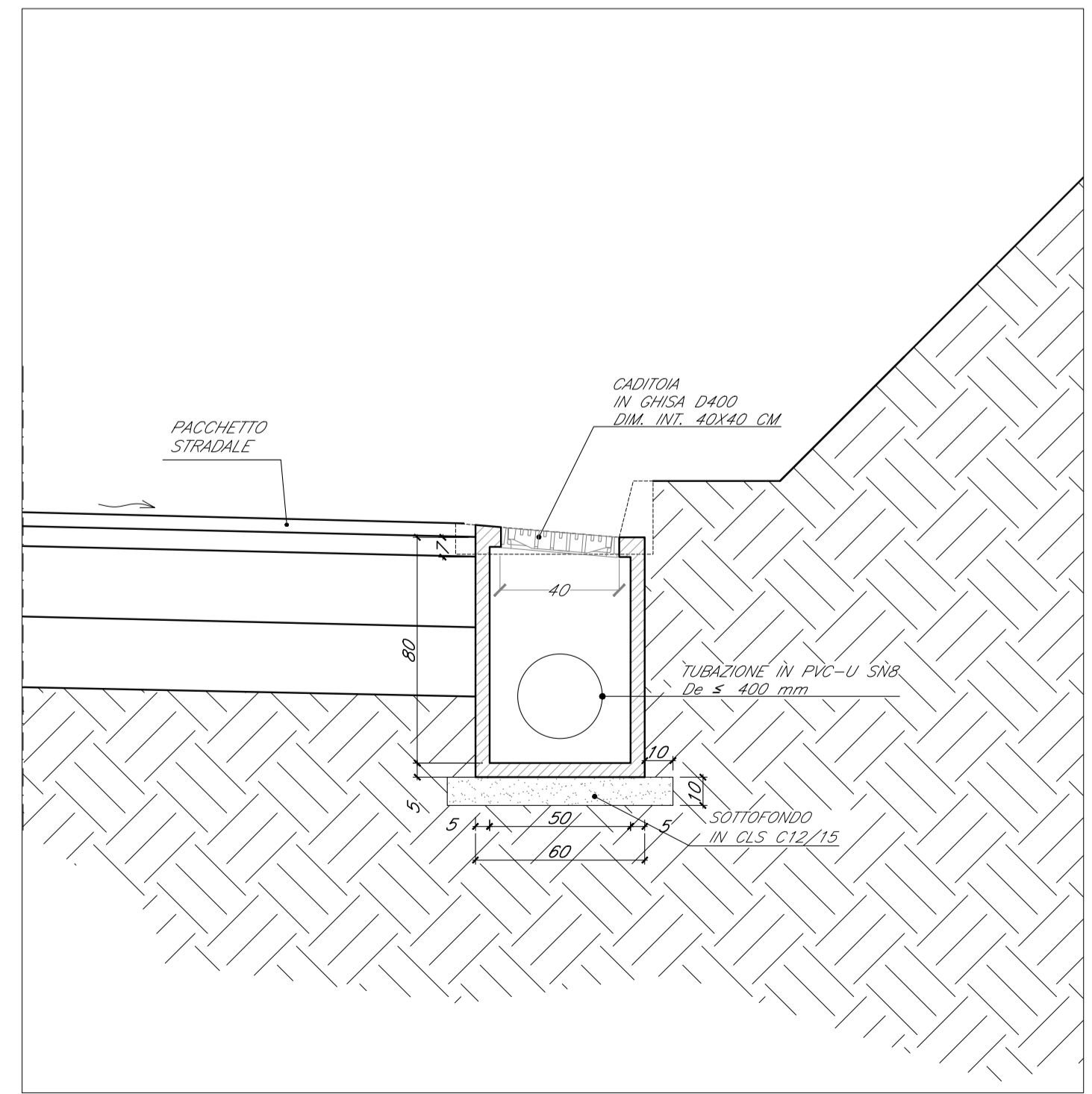


IMPIANTO DI TRATTAMENTO ACQUE DI PRIMA PIOGGIA IN CONTINUO Q=30l/s

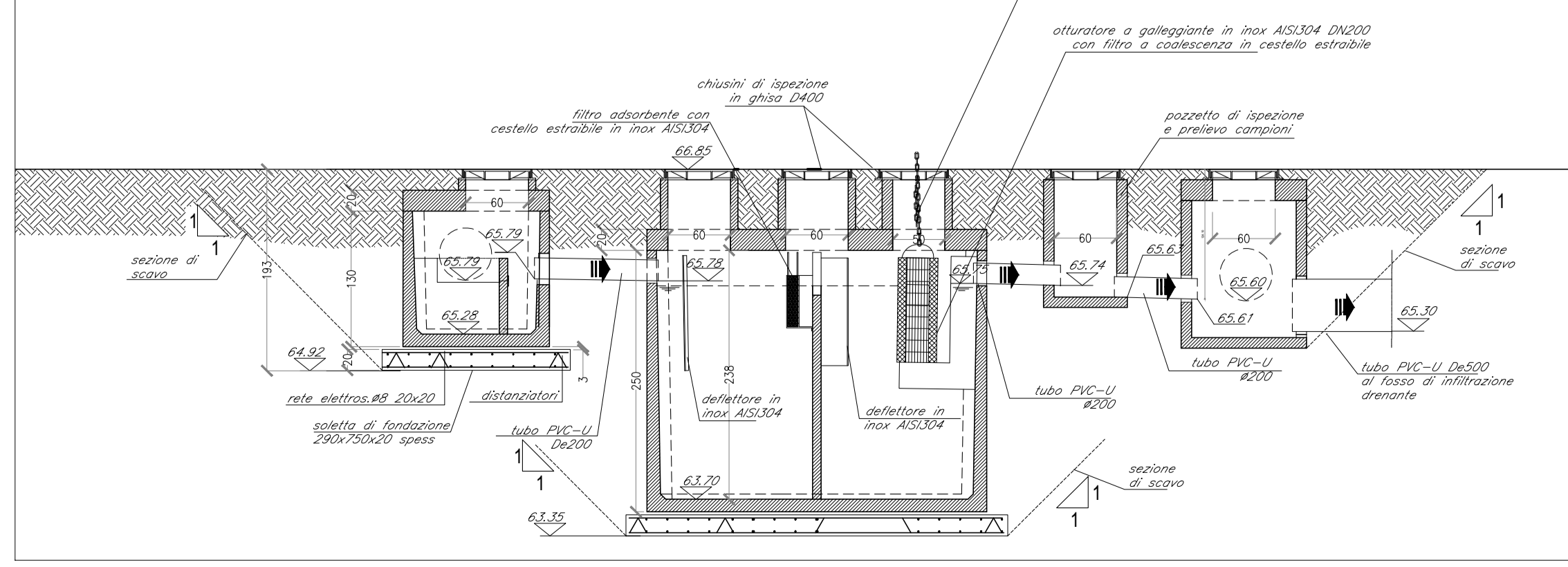
PIANTA scala 1:50



PARTICOLARE CUNETTA ALLA FRANCESE CON SCARICO SU POZZETTO CADITOIA 50x50 scala 1:20



SEZIONE A-A scala 1:50



Tratto/Pozzetto	Tipologia	Dimensioni [cm fossi] [mm tubi]	Lunghezza [m]	Coordinate planimetriche	Quota scavo/riporto/Quota P.C. [m s.l.m.]	Quota scavo/riporto/Quota 2 [m s.l.m.]	Quota scavo/riporto/Quota 3 [m s.l.m.]	Quota scavo/riporto/Quota 4 [m s.l.m.]	Quota scavo/riporto/Quota 5 [m s.l.m.]
T1-T7	Tubazione PVC-U	Ø 250	14,0		67,65-67,63	66,70	66,67		
T2-Scarico fossa	Tubazione PVC-U	Ø 250	1,0		67,63-67,65	66,67	66,66		
T3-T4	Tubazione PVC-U	Ø 250	19,0		67,67-67,65	66,72	66,68		
T4-Scarico fossa	Tubazione PVC-U	Ø 250	1,0		67,65-67,67	66,68	66,67		
F1-F2	Fosso rivestito in CLS	50x50x50	35,0		67,75-67,60	67,25	66,5		
F3-F4	Fosso rivestito in CLS	50x50x50	55,0		67,67-67,14	66,70	66,64		
F1-F5	Fosso rivestito in CLS	50x50x50	45,0		67,75-67,65	67,25	67,18		
F4-F6	Fosso rivestito in CLS	50x50x50	42,0		67,65-67,55	67,13	67,22		
F5-F7	Fosso rivestito in CLS	100x50x100	75,0		67,65-67,37	66,65	66,37		
F6-F8	Fosso rivestito in CLS	100x50x100	75,0		67,67-67,33	66,67	66,33		
F7-F9	Fosso rivestito in CLS	100x50x100	145,0		67,37-67,31	66,37	66,08		
F8-F10	Fosso rivestito in CLS	100x50x100	145,0		67,33-67,31	66,32	66,03		
F12-F9	Fosso rivestito in CLS	50x50x50	75,0		67,20-67,31	66,7	66,54		
F12-F10	Fosso rivestito in CLS	50x50x50	88,0		67,00-67,33	66,5	66,32		
Fosso drenante	Fosso con fondo drenante dim. Basetto 800x500	120x400x120	45,0		66,50	65,30	65,30		
F9-F10	Tubazione PVC-U	Ø 400	10,0		67,31-67,33	65,87	65,82		
F10-Impianto PP	Tubazione PVC-U	Ø 500	7,0		67,33-66,85	65,82	65,79		
T1	Pozzetto con cassetto	50x50		X = 201254,609 Y = 600532,017	67,65	66,60	66,60		
T2	Pozzetto con cassetto	50x50		X = 201269,116 Y = 600536,015	67,63	66,57	66,57		
T3	Pozzetto con cassetto	50x50		X = 201267,387 Y = 600529,477	67,67	66,62	66,62		
T4	Pozzetto con cassetto	50x50		X = 201248,246 Y = 600532,144	67,65	66,58	66,58		
F9	Pozzetto con chiusura	200x200		X = 201463,190 Y = 600621,124	67,31	66,08	66,08	66,54	
F10	Pozzetto con chiusura	200x200		X = 201463,241 Y = 600611,817	67,33	65,82	65,82	66,03	66,32
Pozzetto sifonatore	Pozzetto con chiusura	150x150		X = 201473,126 Y = 600603,140	66,85	65,79	65,79		

COMMITTENTE: **RFI** RETE FERROVIARIA ITALIANA GRUPPO FERROVIE DELLO STATO ITALIANO

DIREZIONE LAVORI: **ITALFERR** GRUPPO FERROVIE DELLO STATO ITALIANO

APPALTATORE: **PIZZAROTTI**, **Ghella**, **ITINERA**, **SALCEP**, **WEDSINFRASTRUTTURE**

PROGETTAZIONE: **GEODATA ENGINEERING**, **INTEGRA**, **RIR**

PROGETTISTA: Prof. Ing. Andrea Del Grosso

DIRETTORE DELLA PROGETTAZIONE: Ing. PIETRO CRISTOFORO GRASSO

PROGETTO ESECUTIVO

ITINERARIO NAPOLI-BARI RADDOPPIO TRATTA CANCELLO - BENEVENTO 1° LOTTO FUNZIONALE FRASSO TELESINO - VITULANO 1° LOTTO FUNZIONALE FRASSO TELESINO - TELESO

VIABILITA' NV07 - Viabilità di accesso all'area di sicurezza al km 23+246

Planimetria di drenaggio e particolari costruttivi

SCALA: varie

COMMESSA	LOTTO	FASE	ENTE	TIPO DOC.	OPERA/DISCIPLINA	PROGR.	REV.
IF26	12	E	Z	P7	NV0700	003	B

REV.	Descrizione	Redatto	Data	Verificato	Data	Approvato	Data	Autore/Rev. Data
A	EMERSONE	PIZZAROTTI	20/12/2019	ANDREA DEL GRASSO	20/12/2019	PIETRO CRISTOFORO GRASSO	20/12/2019	Prof. Ing. A. Del Grosso
B	ASSEGNAZIONE REV.1	PIZZAROTTI	21/04/2020	ANDREA DEL GRASSO	21/04/2020	PIETRO CRISTOFORO GRASSO	21/04/2020	Prof. Ing. A. Del Grosso

File: IF26.1.2.E.ZZ.P7.NV.07.0.003.B.dwg