

### INTERVENTO DI MITIGAZIONE IA08

Scala 1:500



TIPOLOGIE DI IMPIANTO	PATTERN D'IMPIANTO
MOD A	Siepe mista
MOD B	Filar arborei
MOD C	Fasce e macchie arbustive
MOD D	Fasce o macchie arbustive e arboree
MOD E	Fasce o macchie arbustive e arboree (prevalevole prato)
MOD F	Sistemazione vegetazione spondale
	Idrosemina (intervento esclusivo)
	Ripristino aree di cantiere

**MODULO A - Siepe Mista**  
 piante di altezza compresa tra 0,4m e 0,8m con età media di 2 anni  
 essenze:  
 • Pistacia lentiscus  
 • Rosa sempervivens  
 • Phillyrea latifolia  
 a dimora n°14 arbusti ogni 600mq

**MODULO B - Filar arborei**  
 piante di altezza compresa tra 0,4m e 0,8m con età media di 2 anni  
 essenze arboree:  
 • Salix Alba  
 • Populus Alba  
 • Cornus Sanguinea  
 essenze arbustive:  
 • Salix Purpurea  
 • Salix Elaeagnos  
 essenze erbacee:  
 • Lolium perenne

**MODULO C - Fasce o macchie arbustive**  
 piante di altezza compresa tra 0,6m e 0,8m con età media di 2 anni  
 essenze:  
 • Arbutus unedo  
 • Phillyrea media  
 • Rhamnus alaternus  
 • Viburnum tinus  
 a dimora n°24 arbusti ogni 600mq

**MODULO D - Fasce o macchie arboree - arbustive**  
 piante di altezza compresa tra 0,4m e 0,8m con età media di 2 anni  
 essenze arboree:  
 • Quercus pubescens  
 • Ostrya carpinifolia  
 • Fraxinus ornus  
 essenze arbustive:  
 • Phillyrea media  
 • Rhamnus alaternus  
 • Viburnum tinus  
 a dimora n°8 alberi e n°12 arbusti ogni 1000mq

**MODULO E - Sistemazione vegetazione spondale**  
 piante di altezza compresa tra 0,4m e 0,8m con età media di 2 anni  
 essenze arboree:  
 • Salix Alba  
 • Populus Alba  
 • Cornus Sanguinea  
 essenze arbustive:  
 • Salix Purpurea  
 • Salix Elaeagnos  
 essenze erbacee:  
 • Lolium perenne  
 • Dactylis glomerata  
 • Lycopodium europaeus  
 a dimora n°14 alberi e n°33 arbusti ogni 675mq

MOD. C - fasce e macchie arbustive  
 Superficie 126mq a dimora 3 arbusti

MOD. C - fasce e macchie arbustive  
 Superficie 49mq a dimora 1 arbusti

**NORME PER LA SICUREZZA FERROVIARIA**

- Impianti a distanza minima di 6 metri dalla più vicina rotaia.
- Distanza minima di 2 metri dal ciglio di rilevati e trincee (per H < 4m).
- Impianto a distanza minima pari all'altezza massima dell'essenza più 2 metri dal ciglio di rilevati e trincee (per H > 4 m).
- Impianto a distanza minima pari all'altezza massima dell'essenza più due metri per tipologie a raso o in viadotto (per H > 4 m).
- Impianto a distanza minima pari a 50 metri dalla più vicina rotaia per i boschi in corrispondenza di tutte le tipologie d'opera.

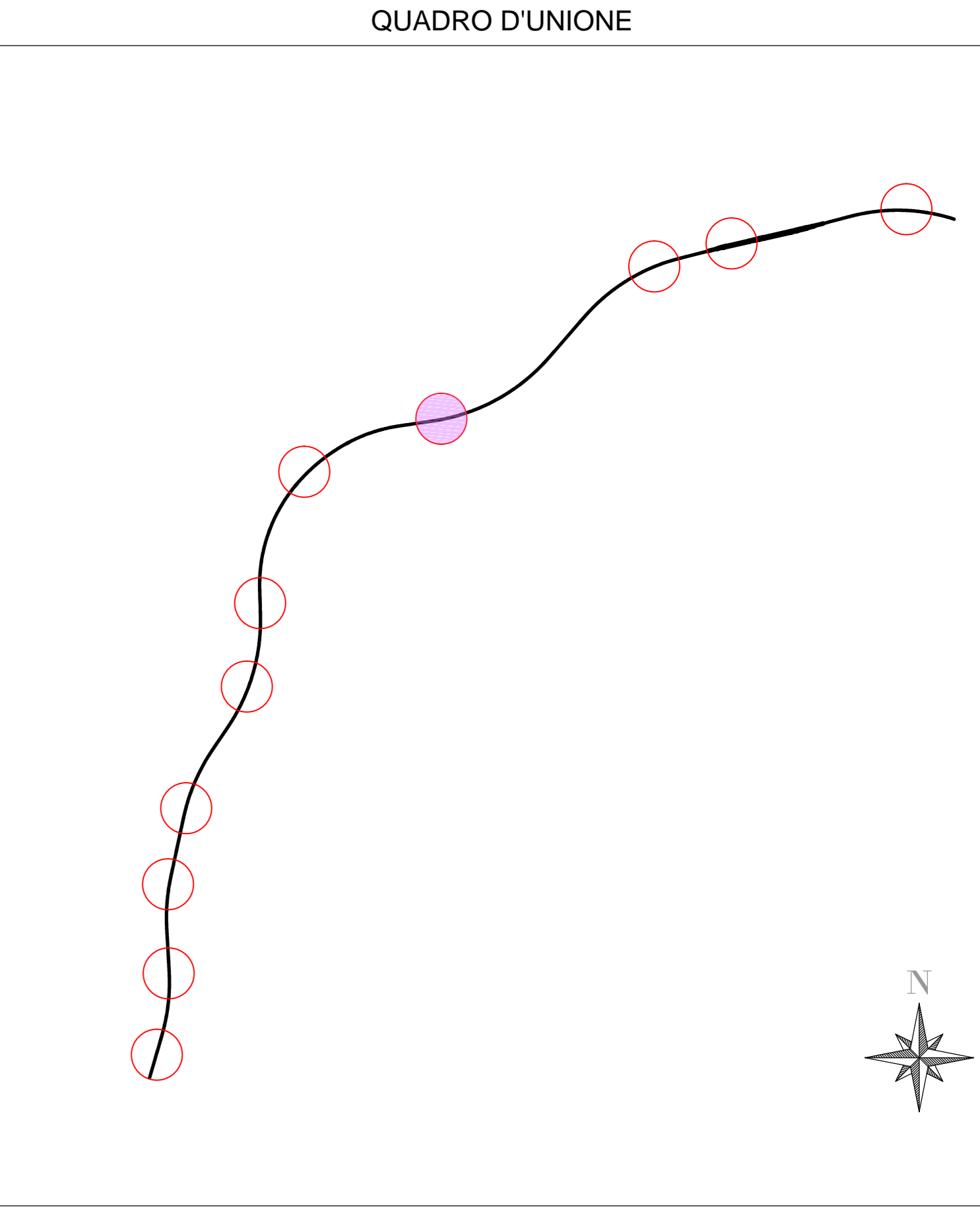
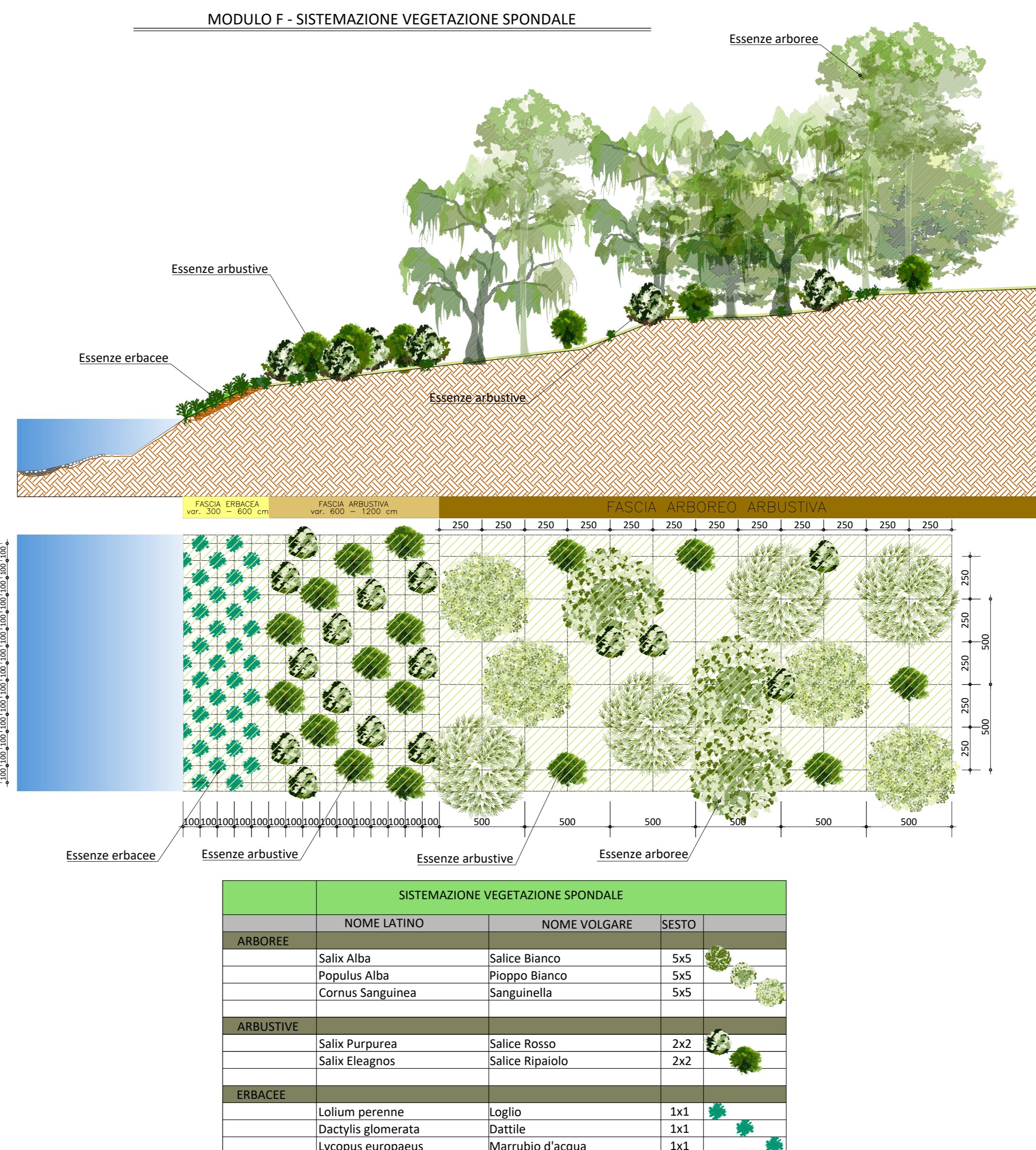
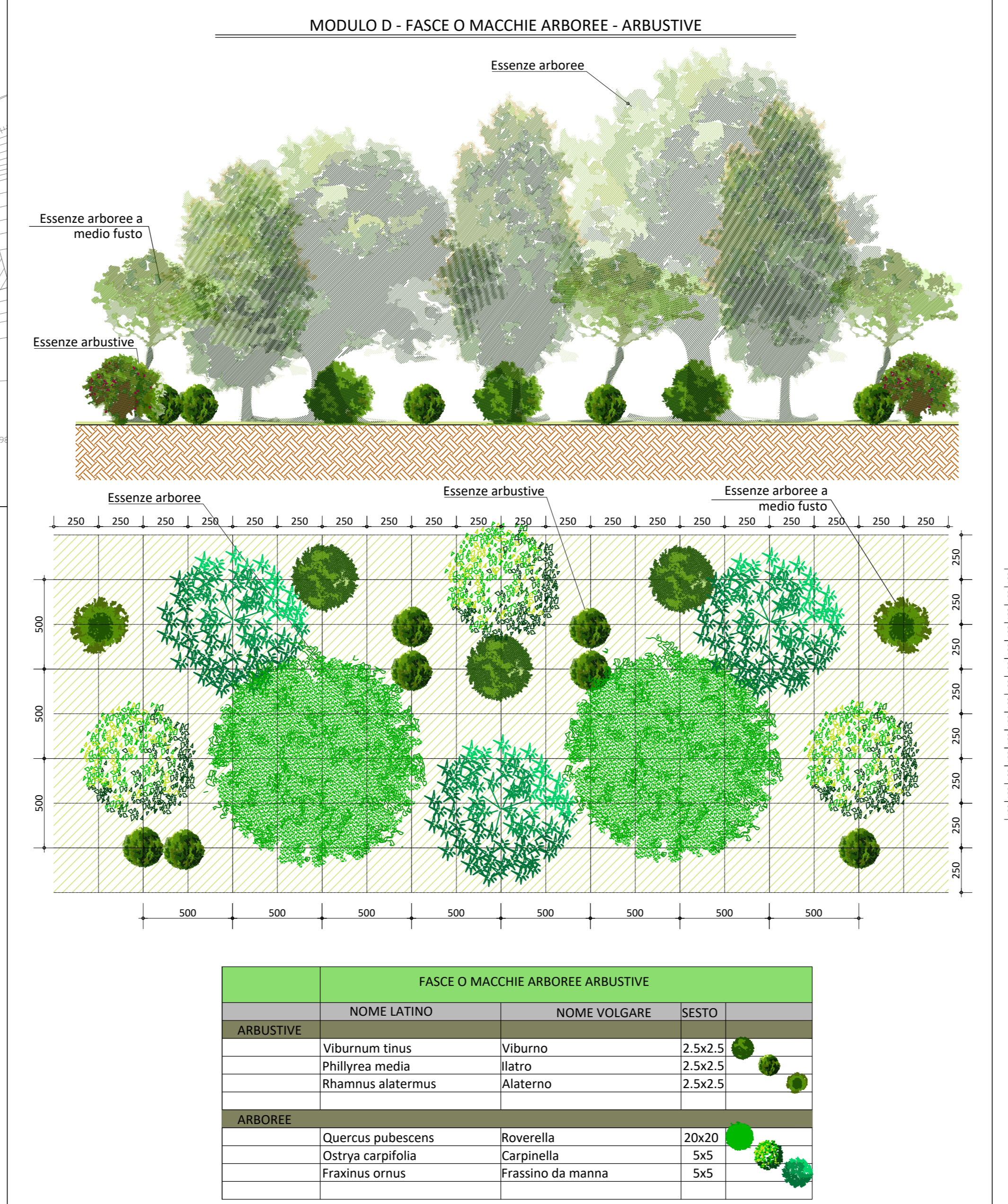
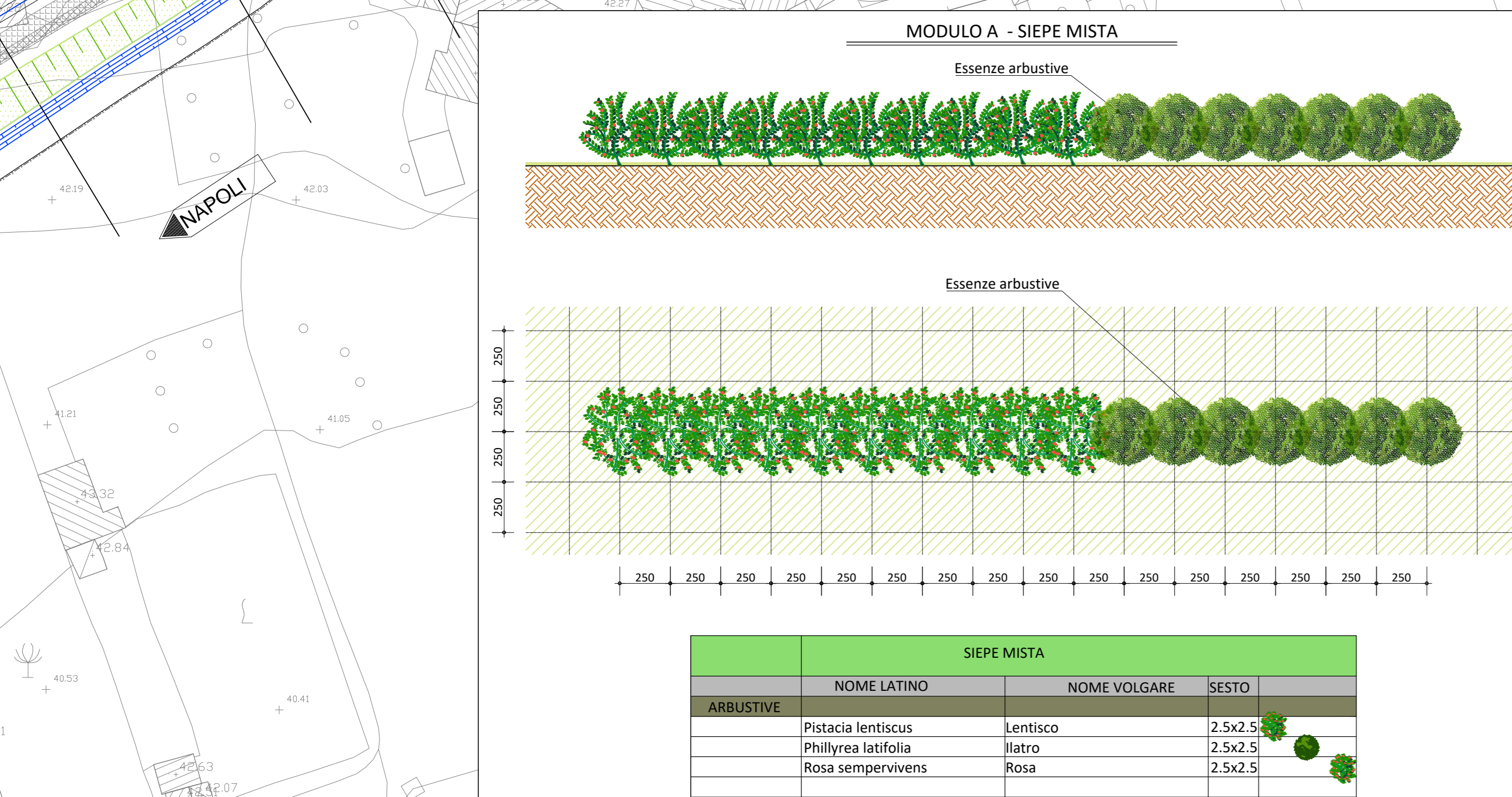
**NORME PER LA SICUREZZA NUOVO CODICE DELLA STRADA**

per gli alberi, la distanza non può essere inferiore alla massima altezza raggiungibile per ciascun tipo di essenza a completamento del ciclo vegetativo e comunque non inferiore a 5 m; per le siepi vive, anche a carattere stagionale, tenute ad altezza non superiore ad 1 m, la distanza non può essere inferiore ad 1 m.

per le siepi vive o piantagioni di altezza superiore a 1 m sul terreno la distanza non può essere inferiore a 3 m.

**NORME PER I DIRITTI DI PROPRIETA'**

- alberi ad alto fusto, intesi come individui il cui fusto, semplice o diviso in rami sorge ad altezza notevole: distanza minima di 3 m.
- alberi di non alto fusto, intesi come individui il cui fusto, sotto ad altezza superiore ai 3 m, si diffonde in rami: distanza minima di 1,5 m.
- siepi trattate a ceduo: distanza minima 1 m
- siepi di Robinia: distanza minima 2 m
- viti, arbusti e siepi, divisi dai precedenti e fruttiferi alti meno di 2,5 m: distanza minima di 0,5 m



### NOTE GENERALI

COMMITTENTE: **RFI - R.F. FERROVIARIA ITALIANA**  
 GRUPPO FERROVIE DELLO STATO ITALIANE

DIREZIONE LAVORI: **ITALFERR**  
 GRUPPO FERROVIE DELLO STATO ITALIANE

APPALTATORE: **PIZZAROTTI**, **Ghella**, **ITINERA**, **SALCEP**, **JEDSINFRASTRUTTURE**

PROGETTAZIONE: **GODATA ENGINEERING**, **INTEGRA**, **RINA**  
 ING. G. DI NAPOLI, ING. G. DI NAPOLI, ING. G. DI NAPOLI

PROGETTISTA: **Ing. Geol. Massimo PIETRANTONI**  
 DIRETTORE DELLA PROGETTAZIONE: **Ing. PIETROGRASSO**

**PROGETTO ESECUTIVO**

**ITINERARIO NAPOLI-BARI**  
**RADDOPPIO TRATTA CANCELLO - BENEVENTO**  
**IL LOTTO FUNZIONALE FRASSO TELESINO - VITULANO**  
**1° LOTTO FUNZIONALE FRASSO TELESINO - TELESE**

PROGETTO DELLE OPERE A VERDE E DI INSERIMENTO AMBIENTALE  
 Intervento di mitigazione IA08. Planimetria di dettaglio - Tav. 1

APPALTATORE: **RTI INERFERMENTI S.p.A.**  
 IL DIRETTORE: **ING. G. DI NAPOLI**  
 23/06/2020

SCALA: **1:500**

COMMESSA: **IF26** LOTTO: **12** FASE: **E** ENTE: **ZP8** OPERA/DISCIPLINA: **IA0800** PROG.: **008** REV.: **B**

Rev.	Descrizione	Redatto	Data	Verificato	Data	Approvato	Data	Autorizzato Data
A	Emisione	L. Colucci	14/03/2020	M. Pietrantonio	14/03/2020	P. Grassano	14/03/2020	M. Pietrantonio
B	Emisione a seguito variazione	L. Colucci	23/06/2020	M. Pietrantonio	23/06/2020	P. Grassano	23/06/2020	M. Pietrantonio

23/06/2020  
 n. Elab.: