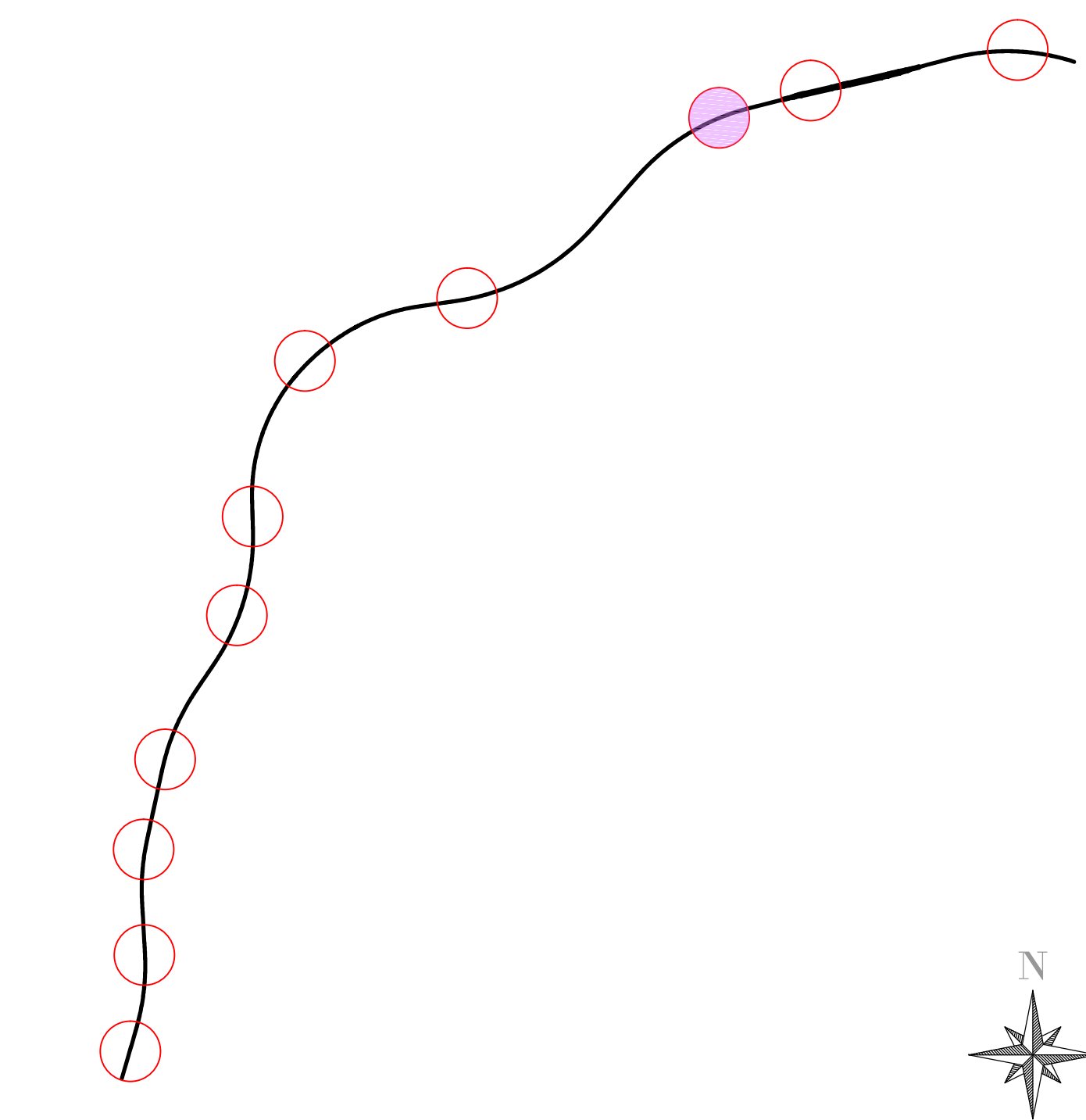


TIPOLOGIE DI IMPIANTO	PATTERN D'IMPIANTO
MOD. A Siepi mista	
MOD. B Filari alberati	
MOD. C Fasce e macchie arbustive	
MOD. D Fasce o macchie arbustive e arboree	
MOD. E Fasce o macchie arbustive e arboree (prevalenza prato)	
MOD. F Sistemazione vegetazione spontanea	
Idrosemina (intervento esclusivo)	
Ripristino aree di cantiere	

**MODULO C - Fasce o macchie arbustive**  
 piante di altezza compresa tra 0,6m e 0,8m con età media di 2 anni  
 essenze:  
 • Arbutus unedo  
 • Phillyrea media  
 • Rhamnus alaternus  
 • Viburnum tinus  
 a dimora n°24 arbusti ogni 1000mq

**MODULO D - Fasce o macchie arboree - arbustive**  
 arbusti di altezza compresa tra 0,6m e 0,8m  
 alberi di altezza compresa tra 0,6m e 0,8m  
 con età media di 2 anni  
 essenze arboree:  
 • Quercus pubescens  
 • Ostrya carpinifolia  
 • Fraxinus ornus  
 essenze arbustive:  
 • Phillyrea media  
 • Rhamnus alaternus  
 • Viburnum tinus  
 a dimora n°8 alberi e n°12 arbusti ogni 1000mq

QUADRO D'UNIONE



NOTE GENERALI

COMMITTENTE: **RFI** INFRASTRUTTURE ITALIANE

DIREZIONE LAVORI: **ITALFERR** GRUPPO RINNOVARE DELLO STATO ITALIANE

APPALTATORE: **PIZZAROTTI**, **Chella**, **ITINERA**, **SALCER**, **EdS INFRASTRUTTURE**

PROGETTAZIONE: **GEODATA ENGINEERING**, **INTEGRA RIR**

PROGETTISTA: Ing. Gino Massimo PIETRANTONI

DIRETTORE DELLA PROGETTAZIONE: Ing. PIERLUIGIO CRASSO

**PROGETTO ESECUTIVO**

**ITINERARIO NAPOLI-BARI**  
**RADDOPPIO TRATTA CANCELLO - BENEVENTO**  
**II LOTTO FUNZIONALE FRASSO TELESINO - VITULANO**  
**1° LOTTO FUNZIONALE FRASSO TELESINO - TELESO**

PROGETTO DELLE OPERE A VERDE E DI INSERIMENTO AMBIENTALE  
 Intervento di mitigazione IA09. Planimetria di dettaglio - Tav. 1

APPALTATORE: **ATI IMPRESEREMITH S.p.A.**  
 IL DIRETTORE: **PIZZAROTTI**  
 Ing. S. DeLuca (responsabile)

SCALA: 1:500

COMMESSA: LOTTO FASE ENTE TIPO DOC. OPERADISCIPLINA PROGR. REV.

Rev.	Descrizione	Redatto	Data	Verificato	Data	Approvato	Data	Autore
A	Emessa	L. DeLuca	24/03/2020	M. Pizzarotti	24/03/2020	P. Crasso	24/03/2020	M. Pizzarotti
B	Emessa e approvata	L. DeLuca	23/06/2020	M. Pizzarotti	23/06/2020	P. Crasso	23/06/2020	M. Pizzarotti

Fig. 26.1.2.E.ZZ.P8.IA.00.0.0.009.B.dwg

**NORME PER LA SICUREZZA FERROVIARIA**

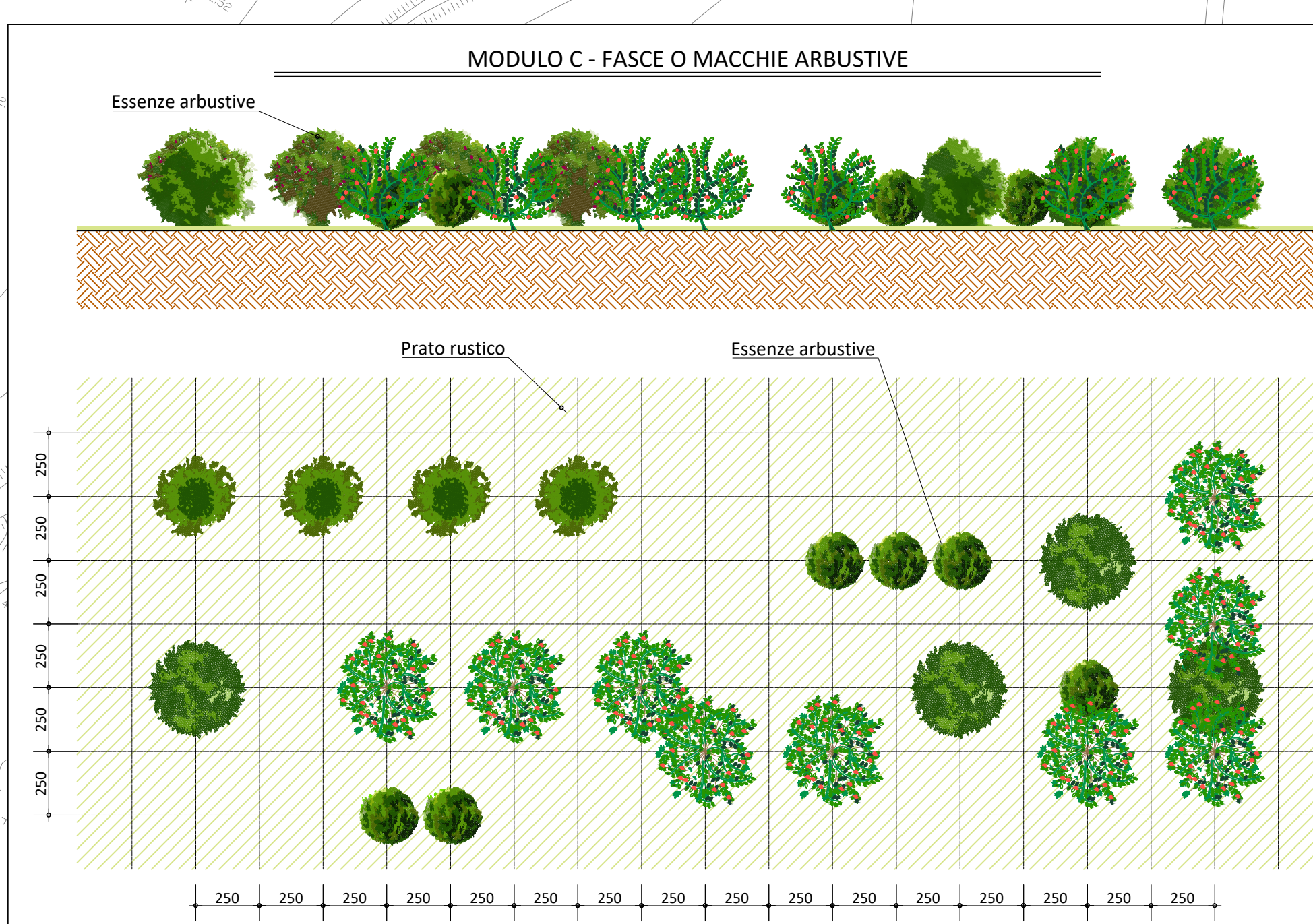
- Impianti a distanza minima di 6 metri dalla più vicina rotaia.
- Distanza minima di 2 metri dal ciglio di rilevati e trinocce (per H < 4m).
- Impianto a distanza minima pari all'altezza massima dell'essenza più due metri dal ciglio di rilevati e trinocce (per H > 4 m).
- Impianto a distanza minima pari all'altezza massima dell'essenza più due metri per tipologia a raso o in viadotto (per H > 4 m).
- Impianto a distanza minima pari a 50 metri dalla più vicina rotaia per i boschi in corrispondenza di tutte le tipologie d'opera.

**NORME PER LA SICUREZZA NUOVO CODICE DELLA STRADA**

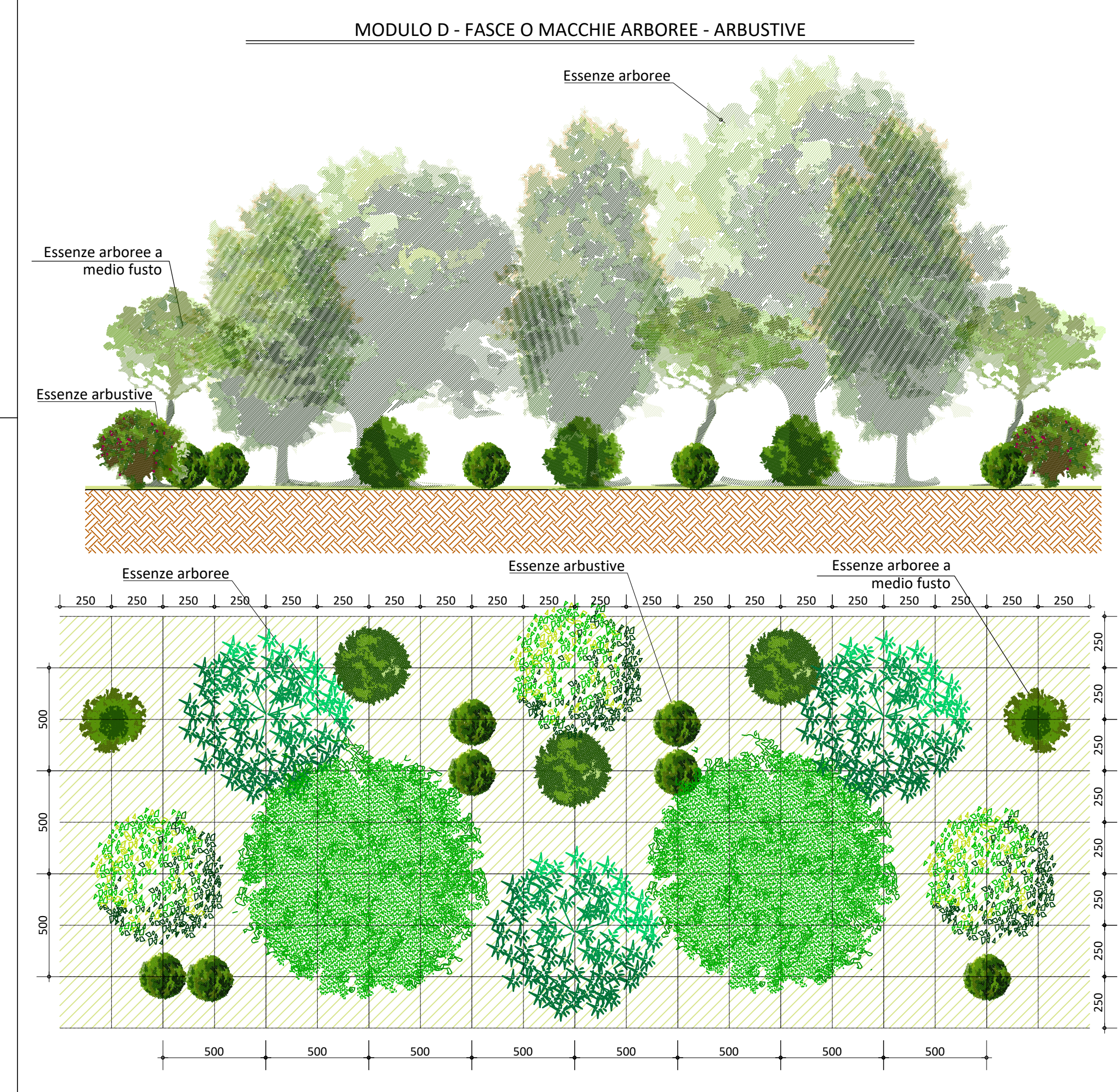
- per gli alberi, la distanza non può essere inferiore alla massima altezza raggiungibile per ciascun tipo di essenza a completamento del ciclo vegetativo e comunque non inferiore a 6 m; per le siepi vive, anche a carattere stagionale, tenute ad altezza non superiore ad 1m, la distanza non può essere inferiore ad 1 m.
- per le siepi vive o piantagioni di altezza superiore a 1 m sul terreno la distanza non può essere inferiore a 3 m.

**NORME PER I DIRITTI DI PROPRIETA'**

- alberi ad alto fusto, intesi come individui il cui fusto, semplice o diviso in rami sorge ad altezza notevole; distanza minima di 3 m.
- alberi di non alto fusto, intesi come individui il cui fusto, sordo ad altezza superiore ai 3 m, si diffonde in rami; distanza minima di 1,5 m.
- siepi trattate a ceduo; distanza minima 1 m.
- siepi di Robinia; distanza minima 2 m.
- viti, arbusti e siepi, divisi dai precedenti e fruttiferi alti meno di 2,5 m; distanza minima di 0,5 m.



ARBUSTIVE	NOME LATINO	NOME VOLGARE	SESTO
	Arbutus unedo	Corbezzolo	2,5x2,5
	Viburnum tinus	Viburno	2,5x2,5
	Phillyrea media	Alaterno	2,5x2,5
	Rhamnus alaternus	Alaterno	2,5x2,5
	Viburnum tinus	Viburno	2,5x2,5



ARBUSTIVE	NOME LATINO	NOME VOLGARE	SESTO
	Viburnum tinus	Viburno	2,5x2,5
	Phillyrea media	Alaterno	2,5x2,5
	Rhamnus alaternus	Alaterno	2,5x2,5
ARBOREE	NOME LATINO	NOME VOLGARE	SESTO
	Quercus pubescens	Roverella	20x20
	Ostrya carpinifolia	Carpinella	5x5
	Fraxinus ornus	Frassino da manna	5x5