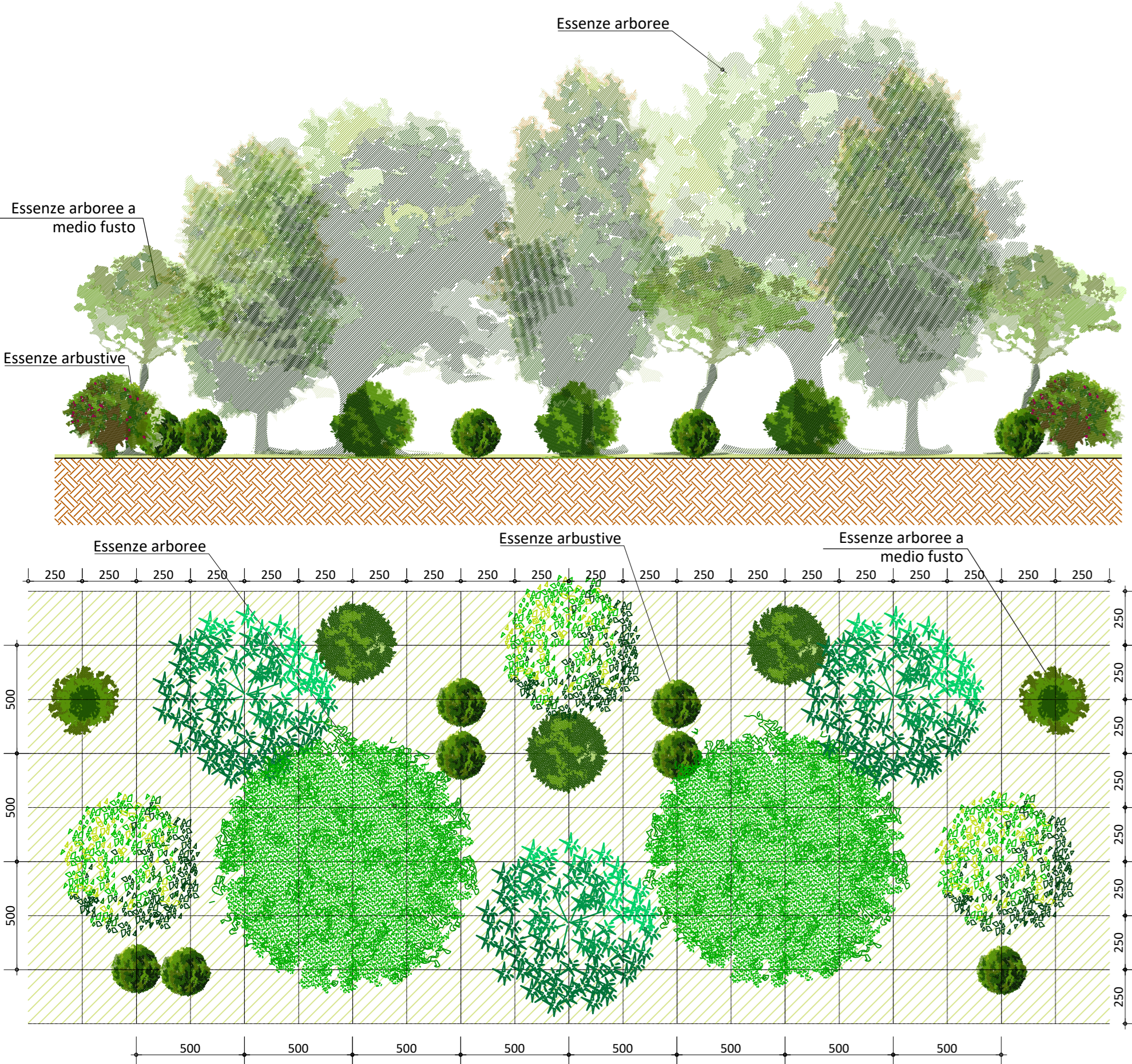
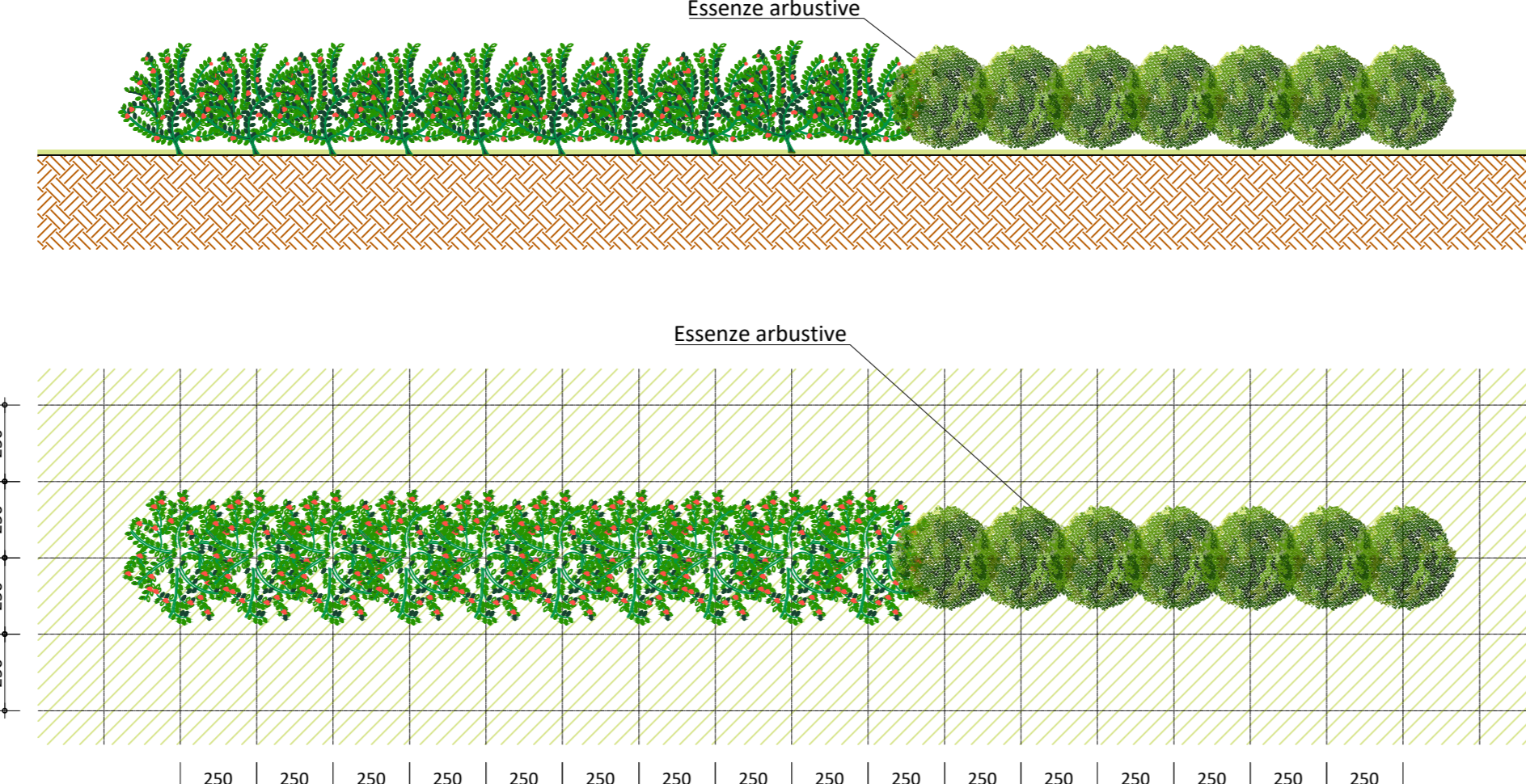


MODULO D - FASCE O MACCHIE ARBOREE - ARBUSTIVE



FASCE O MACCHIE ARBOREE ARBUSTIVE			
ARBUSTIVE	NOME LATINO	NOME VOLGARE	SESTO
	Viburnum tinus	Viburno	2.5x2.5
	Phillyrea media	Ilatro	2.5x2.5
	Rhamnus alaternus	Alaterno	2.5x2.5
ARBOREE	NOME LATINO	NOME VOLGARE	SESTO
	Quercus pubescens	Roverella	20x20
	Ostrya carpinifolia	Carpinella	5x5
	Fraxinus ornus	Frassino da manna	5x5

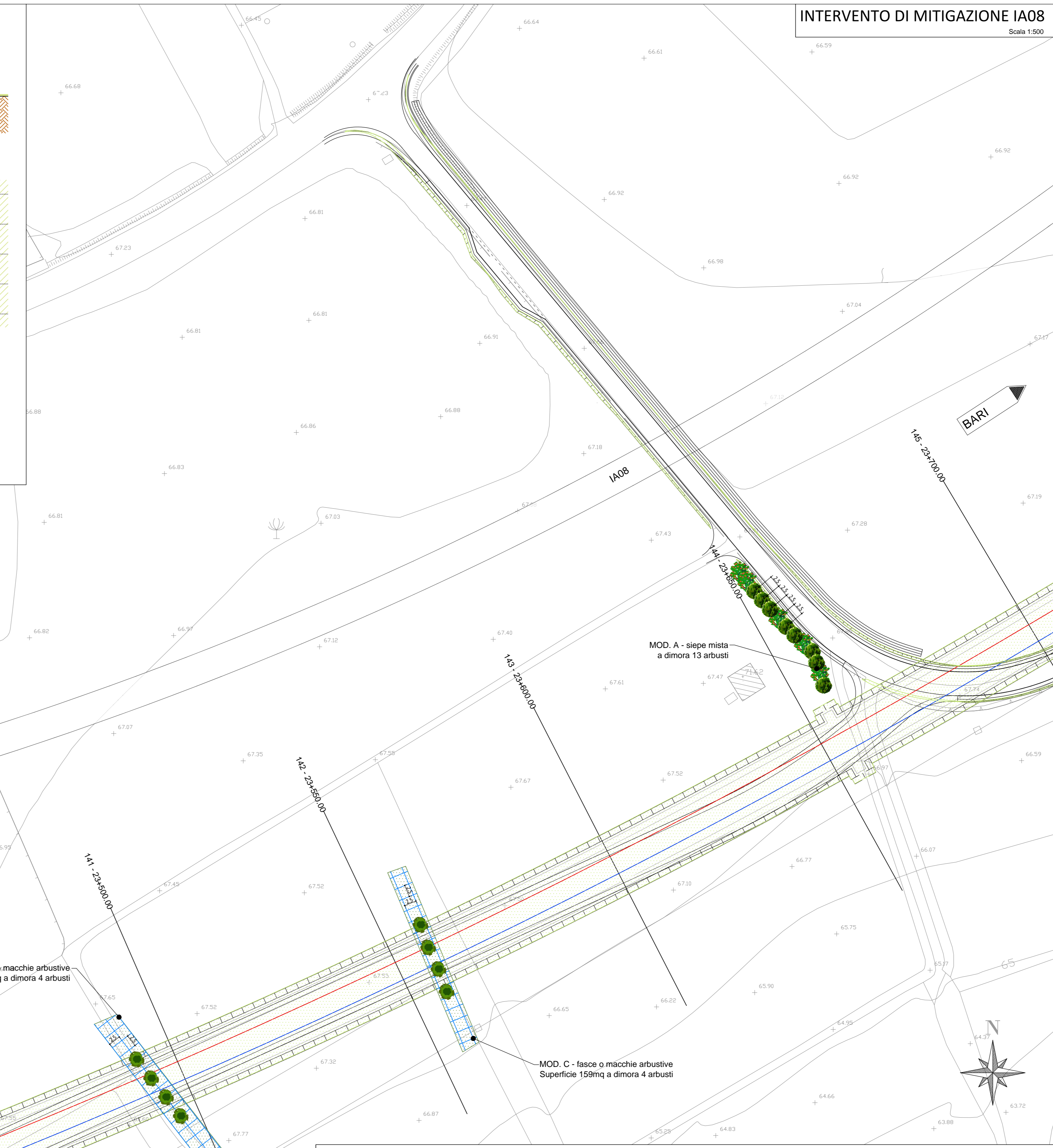
MODULO A - SIEPE MISTA



SIEPE MISTA			
ARBUSTIVE	NOME LATINO	NOME VOLGARE	SESTO
	Pistacia lentiscus	Lentisco	2.5x2.5
	Phillyrea latifolia	Ilatro	2.5x2.5
	Rosa sempervivens	Rosa	2.5x2.5

INTERVENTO DI MITIGAZIONE IA08

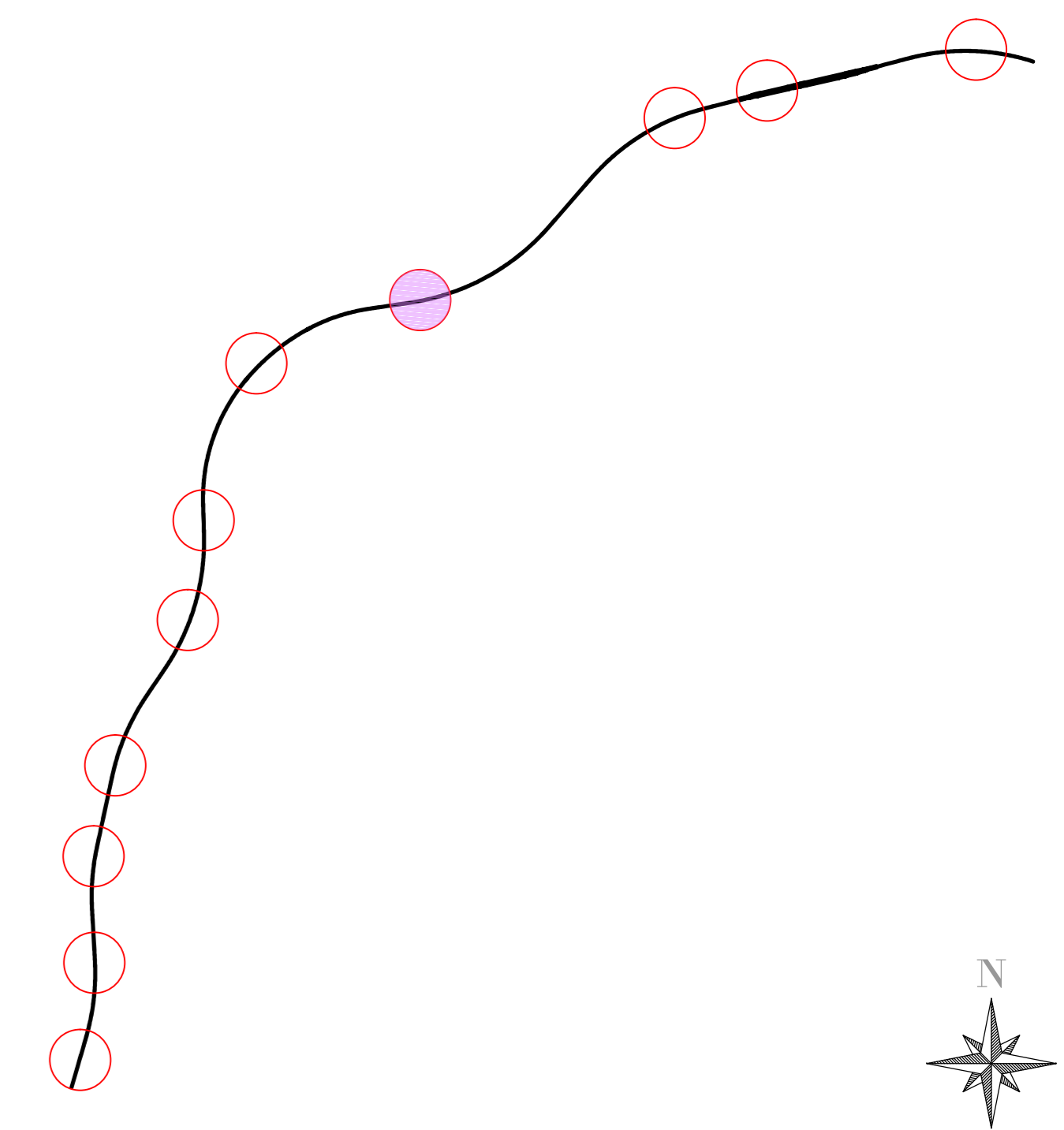
Scala 1:500



TIPOLOGIE DI IMPIANTO	PATTERN D'IMPIANTO
MOD A - Siepe mista	[Pattern]
MOD B - Filari alberati	[Pattern]
MOD C - Fasce e macchie arbustive	[Pattern]
MOD D - Fasce o macchie arbustive e arboree	[Pattern]
MOD E - Fasce o macchie arbustive e arboree (prevalevole prato)	[Pattern]
MOD F - Sistemazione vegetazione spondale	[Pattern]
Idrosemina (intervento esclusivo)	[Pattern]
Ripristino aree di cantiere	[Pattern]

- MODULO A - Siepe Mista**  
 piante di altezza compresa tra 0.4m e 0.8m con età media di 2 anni  
 essenze:  
 • Pistacia lentiscus  
 • Rosa sempervivens  
 • Phillyrea latifolia  
 a dimora n°14 arbusti ogni 600mq
- MODULO C - Fasce o macchie arbustive**  
 piante di altezza compresa tra 0.6m e 0.8m con età media di 2 anni  
 essenze arboree:  
 • Quercus pubescens  
 • Ostrya carpinifolia  
 • Fraxinus ornus  
 essenze arbustive:  
 • Phillyrea media  
 • Rhamnus alaternus  
 • Viburnum tinus  
 a dimora n°8 alberi e n°12 arbusti ogni 1000mq
- MODULO D - Fasce o macchie arboree - arbustive**  
 arbusti di altezza compresa tra 0.4m e 0.8m con età media di 2 anni  
 essenze arboree:  
 • Quercus pubescens  
 • Ostrya carpinifolia  
 • Fraxinus ornus  
 essenze arbustive:  
 • Phillyrea media  
 • Rhamnus alaternus  
 • Viburnum tinus  
 a dimora n°8 alberi e n°12 arbusti ogni 1000mq
- MODULO F - Sistemazione vegetazione spondale**  
 arbusti di altezza compresa tra 0.4m e 0.8m  
 alberi di altezza compresa tra 0.6m e 0.8m con età media di 2 anni  
 essenze arboree:  
 • Salix Alba  
 • Populus Alba  
 • Cornus Sanguinea  
 essenze arbustive:  
 • Salix Purpurea  
 • Salix Eleagnos  
 essenze erbacee:  
 • Lolium perenne  
 • Dactylis glomerata  
 • Lycopodium europaeus  
 a dimora n°14 alberi e n°33 arbusti ogni 675mq

QUADRO D'UNIONE



NOTE GENERALI

COMMITTENTE: **RFI INFRASTRUTTURE FERROVIARIE ITALIANE**  
 GRUPPO FERROVIE DELLO STATO ITALIANE

DIREZIONE LAVORI: **ITALFERR**  
 GRUPPO FERROVIE DELLO STATO ITALIANE

APPALTATORE: **PIZZAROTTI Ghella ITINERA SALCEP EdisINFRASTRUTTURE**

PROGETTAZIONE: **GODATA ENGINEERING INTEGRA RINA**  
 RAGGRUPPAMENTO TEMPORANEO PROGETTISTI: Ing. Geol. Massimo PIETRANTONI  
 PROGETTISTA: Ing. Geol. Massimo PIETRANTONI  
 DIRETTORE DELLA PROGETTAZIONE: Ing. Pierfrancesco GRASSO

**PROGETTO ESECUTIVO**

**ITINERARIO NAPOLI-BARI**  
**RADDOPPIO TRATTA CANCELLO - BENEVENTO**  
**II LOTTO FUNZIONALE FRASSO TELESINO - VITULANO**  
**1° LOTTO FUNZIONALE FRASSO TELESINO - TELESE**

**PROGETTO DELLE OPERE A VERDE E DI INSERIMENTO AMBIENTALE**  
 Intervento di mitigazione IA08. Planimetria di dettaglio - Tav. 3

APPALTATORE: **RFI INFRASTRUTTURE FERROVIARIE ITALIANE**  
 IL DIRETTORE: **PIERFRANCESCO GRASSO**  
 23/06/2020

SCALA: **1:500**

COMMESSA: **IF26 1.2 E ZZ P8 IA.00.0.0.017 A.dwg**

Rev.	Descrizione	Redatto	Data	Verificato	Data	Approvato	Data	Autorizzato Data
A	Emesso	[Signature]	23/06/2020	[Signature]	23/06/2020	[Signature]	23/06/2020	M. Pietranton

File: IF26\_1.2 E ZZ P8 IA.00.0.0.017 A.dwg n. Elab.: 23/06/2020

**NORME PER LA SICUREZZA FERROVIARIA**

- Impianti a distanza minima di 6 metri dalla vicina rotaia
- Distanza minima di 2 metri dal ciglio di rilevati e trincee (per H<4m).
- Impianto a distanza minima pari all'altezza massima dell'essenza più 2 metri dal ciglio di rilevati e trincee (per H > 4 mt).
- Impianto a distanza minima pari all'altezza massima dell'essenza più due metri per tipologie a raso o in viadotto (per H > 4 mt).
- Impianto a distanza minima pari a 50 metri dalla più vicina rotaia per i boschi in corrispondenza di tutte le tipologie d'opera.

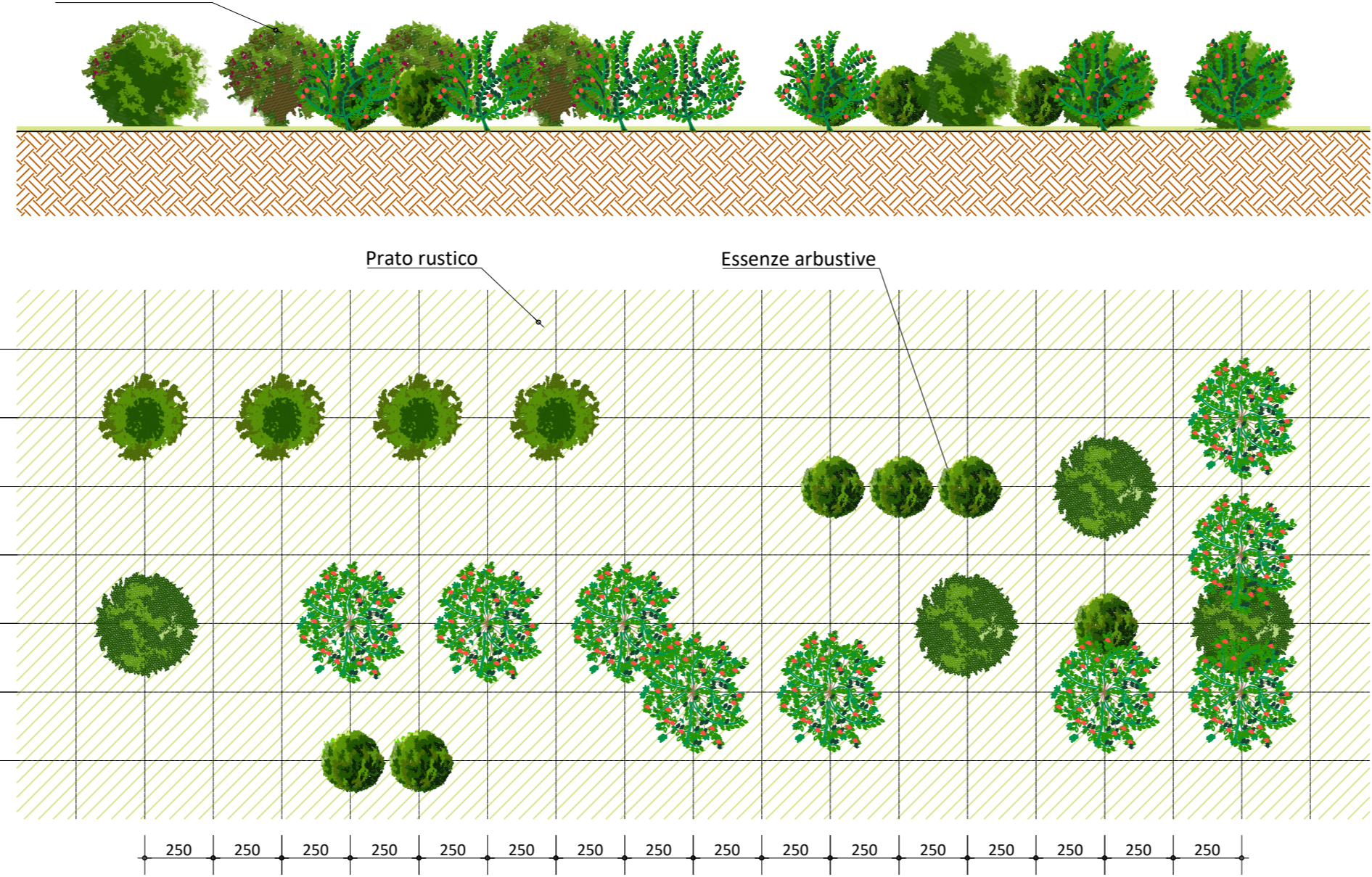
**NORME PER LA SICUREZZA NUOVO CODICE DELLA STRADA**

- per gli alberi, la distanza non può essere inferiore alla massima altezza raggiungibile per ciascun tipo di essenza a completamento del ciclo vegetativo o comunque non inferiore a 6 m; per le siepi vive, anche a carattere stagionale, tenute ad altezza non superiore ad 1m, la distanza non può essere inferiore ad 1 m;
- per le siepi vive o piantagioni di altezza superiore a 1 m sul terreno la distanza non può essere inferiore a 3 m.

**NORME PER I DIRITTI DI PROPRIETA'**

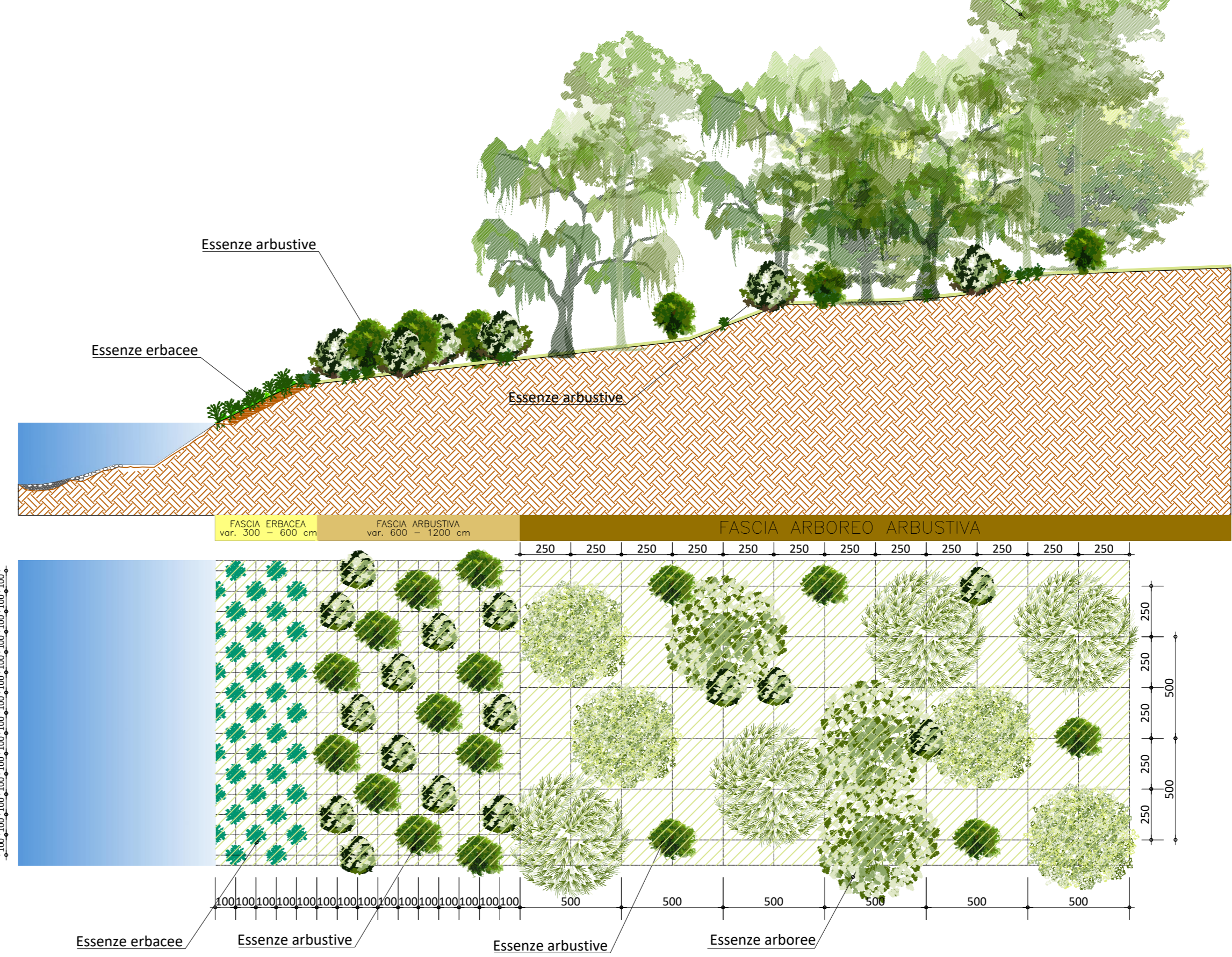
- alberi ad alto fusto, intesi come individui il cui fusto, semplice o diviso in rami sorge ad altezza notevole; distanza minima di 3 m.
- alberi di non alto fusto, intesi come individui il cui fusto, sorto ad altezza superiore ai 3 m, si diffonde in rami; distanza minima di 1,5 m
- siepi trattate a ceduo; distanza minima 1 m
- siepi di Robinia; distanza minima 2 m
- viti, arbusti e siepi, divisi dai precedenti e fruttiferi alti meno di 2,5 m; distanza minima di 0,5 m

MODULO C - FASCE O MACCHIE ARBUSTIVE



FASCE O MACCHIE ARBUSTIVE			
ARBUSTIVE	NOME LATINO	NOME VOLGARE	SESTO
	Arbutus unedo	Corbezzolo	2.5x2.5
	Phillyrea media	Ilatro	2.5x2.5
	Rhamnus alaternus	Alaterno	2.5x2.5
	Viburnum tinus	Viburno	2.5x2.5

MODULO F - SISTEMAZIONE VEGETAZIONE SPONDALE



SISTEMAZIONE VEGETAZIONE SPONDALE			
ARBOREE	NOME LATINO	NOME VOLGARE	SESTO
	Salix Alba	Salice Bianco	5x5
	Populus Alba	Pioppo Bianco	5x5
	Cornus Sanguinea	Sanguinella	5x5
ARBUSTIVE	NOME LATINO	NOME VOLGARE	SESTO
	Salix Purpurea	Salice Rosso	2x2
	Salix Eleagnos	Salice Ripaiolo	2x2
ERBACEE	NOME LATINO	NOME VOLGARE	SESTO
	Lolium perenne	Loglio	1x1
	Dactylis glomerata	Dattilio	1x1
	Lycopodium europaeus	Marrubio d'acqua	1x1