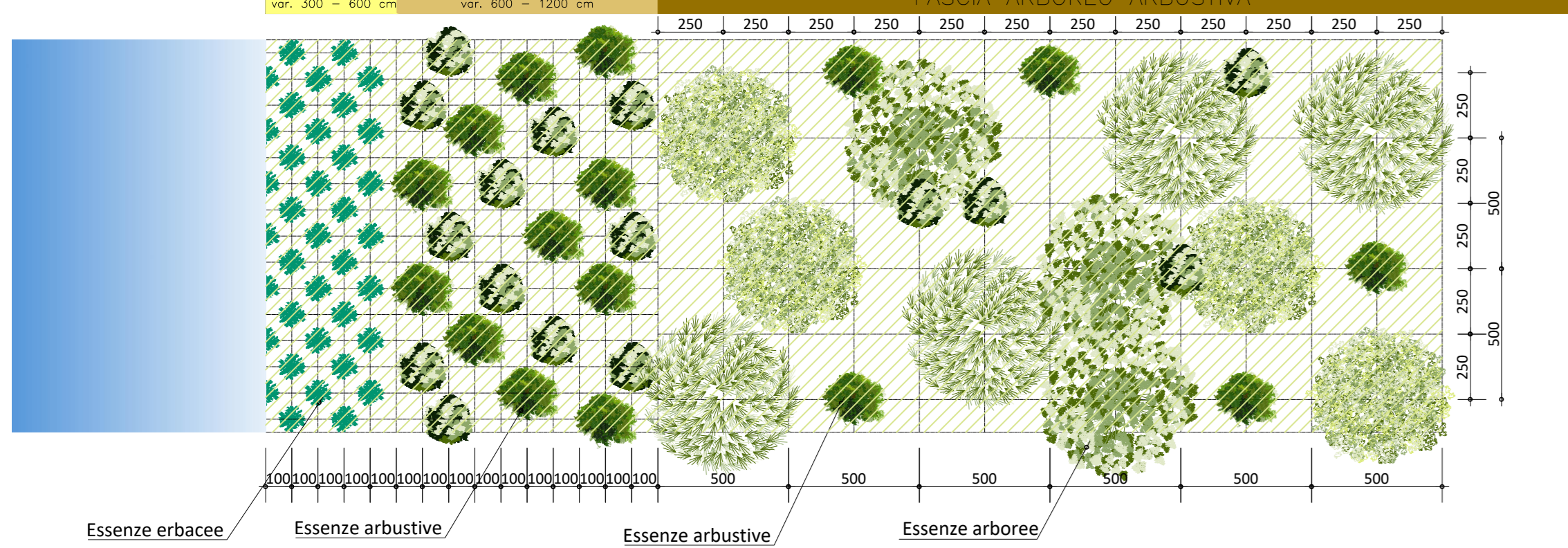
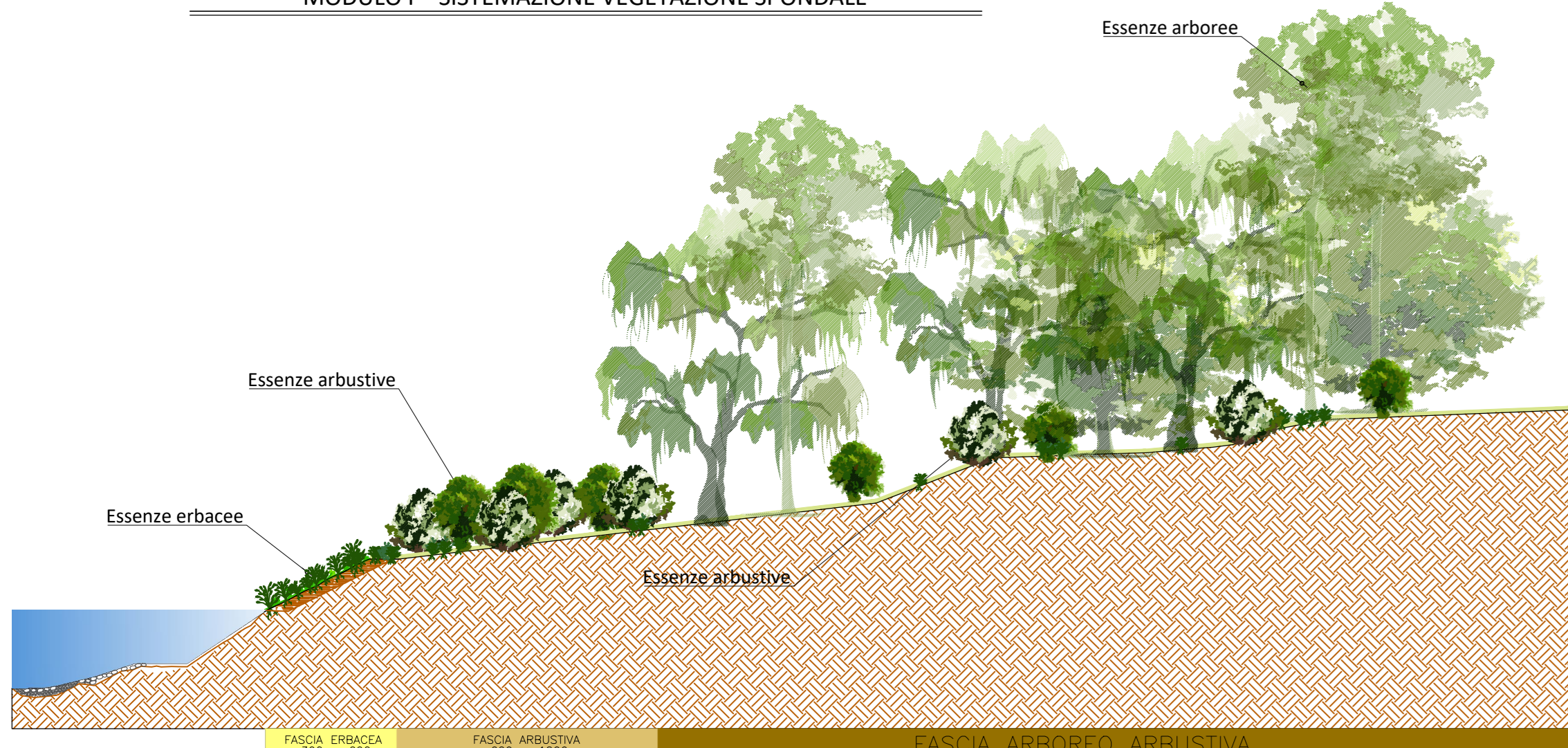


MODULO F - SISTEMAZIONE VEGETAZIONE SPONDALE

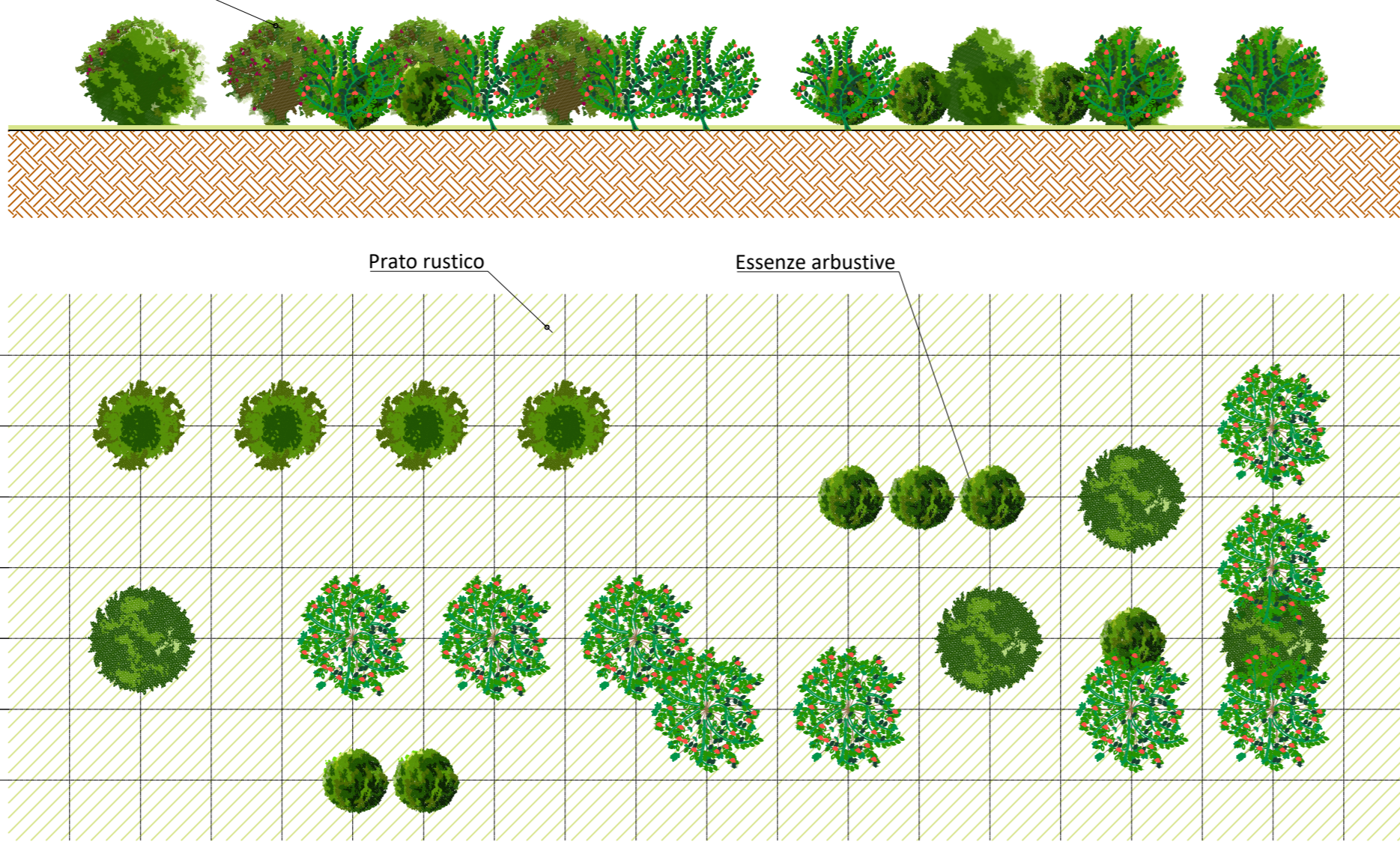
Essenze arboree



| SISTEMAZIONE VEGETAZIONE SPONDALE | | | |
|-----------------------------------|--------------------|------------------|-------|
| ARBOREE | NOME LATINO | NOME VULGARE | SESTO |
| | Salix Alba | Salice Bianco | 5x5 |
| | Populus Alba | Pioppo Bianco | 5x5 |
| | Cornus Sanguinea | Sanguinella | 5x5 |
| ARBUSTIVE | | | |
| | Salix Purpurea | Salice Rosso | 2x2 |
| | Salix Eleagnos | Salice Ripaiolo | 2x2 |
| ERBACEE | | | |
| | Lolium perenne | Loglio | 1x1 |
| | Dactylis glomerata | Dattile | 1x1 |
| | Lycopus europaeus | Marrubio d'acqua | 1x1 |

MODULO C - FASCE O MACCHIE ARBUSTIVE

Essenze arbustive



| FASCE O MACCHIE ARBUSTIVE | | | |
|---------------------------|-------------------|--------------|---------|
| ARBUSTIVE | NOME LATINO | NOME VULGARE | SESTO |
| | Arbutus unedo | Corbezzolo | 2,5x2,5 |
| | Phillyrea media | Ilatro | 2,5x2,5 |
| | Rhamnus alaternus | Alaterno | 2,5x2,5 |
| | Viburnum tinus | Viburno | 2,5x2,5 |

INTERVENTO DI MITIGAZIONE IA08

Scala 1:500



| TIPOLOGIE DI IMPIANTO | PATTERN D'IMPIANTO |
|--|--------------------|
| MOD A - Siepe mista | [Pattern A] |
| MOD B - Filari arborei | [Pattern B] |
| MOD C - Fasce e macchie arbustive | [Pattern C] |
| MOD D - Fasce o macchie arbustive e arboree | [Pattern D] |
| MOD E - Fasce o macchie arbustive e arboree (prevalenza prato) | [Pattern E] |
| MOD F - Sistemazione vegetazione spondale | [Pattern F] |
| Idrosemina (intervento esclusivo) | [Pattern F] |
| Ripristino aree di cantiere | [Pattern F] |

MODULO A - Siepe Mista
 piante di altezza compresa tra 0,4m e 0,8m con età media di 2 anni
 essenze:
 • Pistacia lentiscus
 • Rosa sempervivens
 • Phillyrea latifolia
 a dimora n°14 arbusti ogni 600mq

MODULO B - Filari arborei
 piante di altezza compresa tra 0,4m e 0,8m con età media di 2 anni
 essenze arboree:
 • Salix Alba
 • Populus Alba
 • Cornus Sanguinea
 essenze arbustive:
 • Salix Purpurea
 • Salix Eleagnos
 essenze erbacee:
 • Lolium perenne
 • Dactylis glomerata
 • Lycopus europaeus
 a dimora n°14 alberi e n°33 arbusti ogni 675mq

MODULO C - Fasce o macchie arbustive
 piante di altezza compresa tra 0,6m e 0,8m con età media di 2 anni
 essenze:
 • Arbutus unedo
 • Phillyrea media
 • Rhamnus alaternus
 • Viburnum tinus
 a dimora n°24 arbusti ogni 1000mq

MODULO D - Fasce o macchie arboree - arbustive
 arbusti di altezza compresa tra 0,4m e 0,8m con età media di 2 anni
 essenze arboree:
 • Quercus pubescens
 • Dstya carpinifolia
 • Fraxinus ornus
 essenze arbustive:
 • Phillyrea media
 • Rhamnus alaternus
 • Viburnum tinus
 a dimora n°8 alberi e n°12 arbusti ogni 1000mq

NORME PER LA SICUREZZA FERROVIARIA

- Impianti a distanza minima di 6 metri dalla più vicina rotaia.
- Distanza minima di 2 metri dal ciglio di rilevati e trincee (per H<4mt).
- Impianto a distanza minima pari all'altezza massima dell'essenza più 2 metri dal ciglio di rilevati e trincee (per H > 4 mt).
- Impianto a distanza minima pari all'altezza massima dell'essenza più due metri per tipologie a ratio o in viadotto (per H > 4 mt).
- Impianto a distanza minima pari a 50 metri dalla più vicina rotaia per i boschi in corrispondenza di tutte le tipologie d'opera.

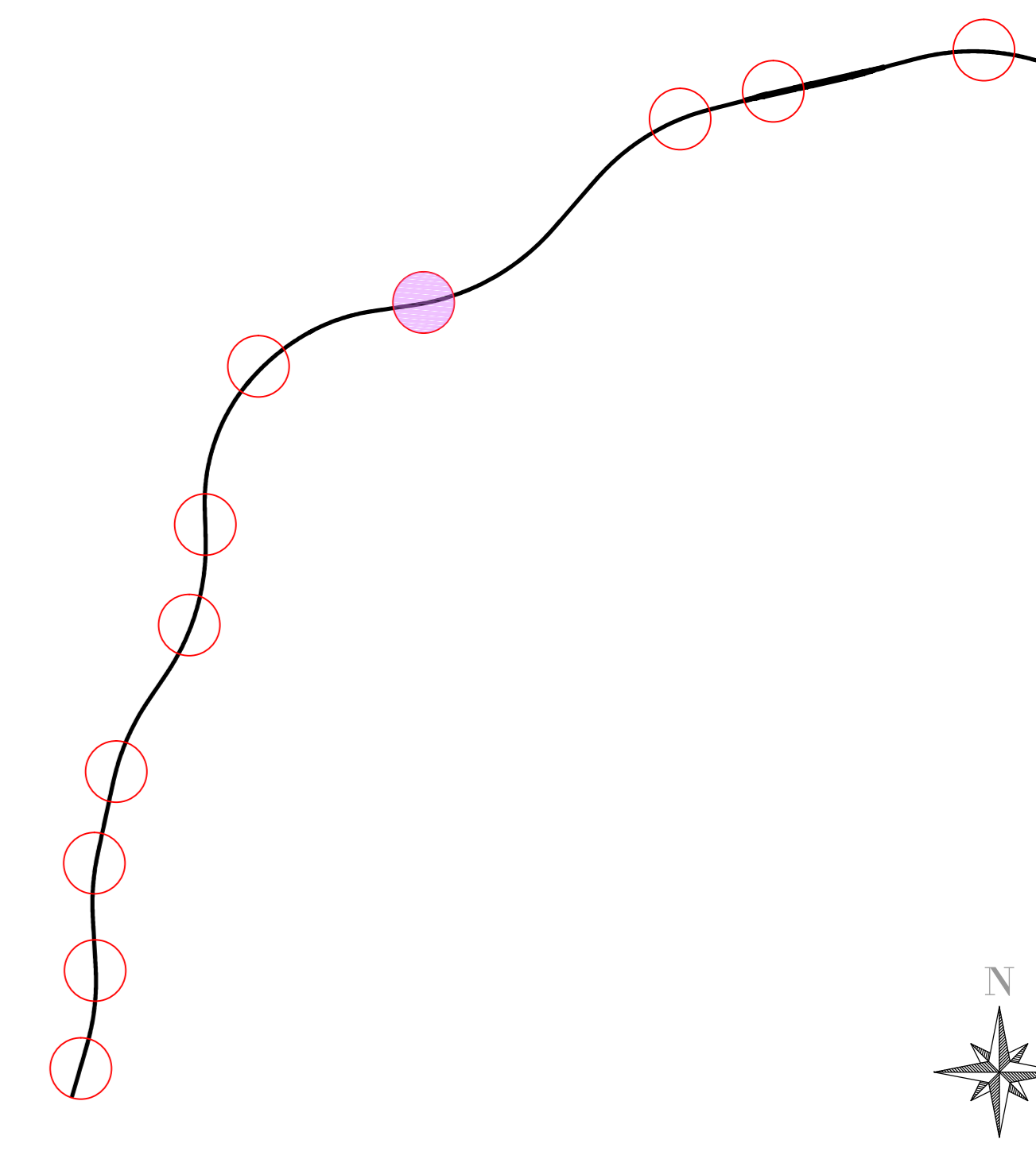
NORME PER LA SICUREZZA NUOVO CODICE DELLA STRADA

- per gli alberi, la distanza non può essere inferiore alla massima altezza raggiungibile per ciascun tipo di essenza a completamento del ciclo vegetativo e comunque non inferiore a 0 m; per le siepi vive, anche a carattere stagionale, tenute ad altezza non superiore ad 1m, la distanza non può essere inferiore ad 1 m.
- per le siepi vive o piantagioni di altezza superiore a 1 m sul terreno la distanza non può essere inferiore a 3 m.

NORME PER I DIRITTI DI PROPRIETA'

- alberi ad alto fusto, intesi come individuali il cui fusto, semplice o diviso in rami sorge ad altezza notevole: distanza minima di 3 m.
- alberi di non alto fusto, intesi come individuali il cui fusto, sorto ad altezza superiore ai 3 m, si diffonde in rami: distanza minima di 1,5 m
- siepi trattate a ceduo: distanza minima 1 m
- siepi di Robinia: distanza minima 2 m
- viti, arbusti e siepi, divisi dai precedenti e fruttiferi alti meno di 2,5 m: distanza minima di 0,5 m

QUADRO D'UNIONE



NOTE GENERALI

COMMITTENTE: **RFI - RFI FERROVIARIA ITALIANA**
 GRUPPO FERROVIE DELLO STATO ITALIANE

DIREZIONE LAVORI: **ITALFERR**
 GRUPPO FERROVIE DELLO STATO ITALIANE

APPALTATORE: **PIZZAROTTI Ghella ITINERA SALCEP EdisINFRASTRUTTURE**

PROGETTAZIONE: **GODATA ENGINEERING INTEGRA RINA**

PROGETTISTA: Ing. Geol. Massimo PIETRANTONI

DIRETTORE DELLA PROGETTAZIONE: Ing. PIETROBUCCI GRASSO

ITINERARIO NAPOLI-BARI
RADDOPPIO TRATTA CANCELLO - BENEVENTO
II LOTTO FUNZIONALE FRASSO TELESINO - VITULANO
1° LOTTO FUNZIONALE FRASSO TELESINO - TELESE

PROGETTO DELLE OPERE A VERDE E DI INSERIMENTO AMBIENTALE
 Intervento di mitigazione IA08. Planimetria di dettaglio - Tav. 5

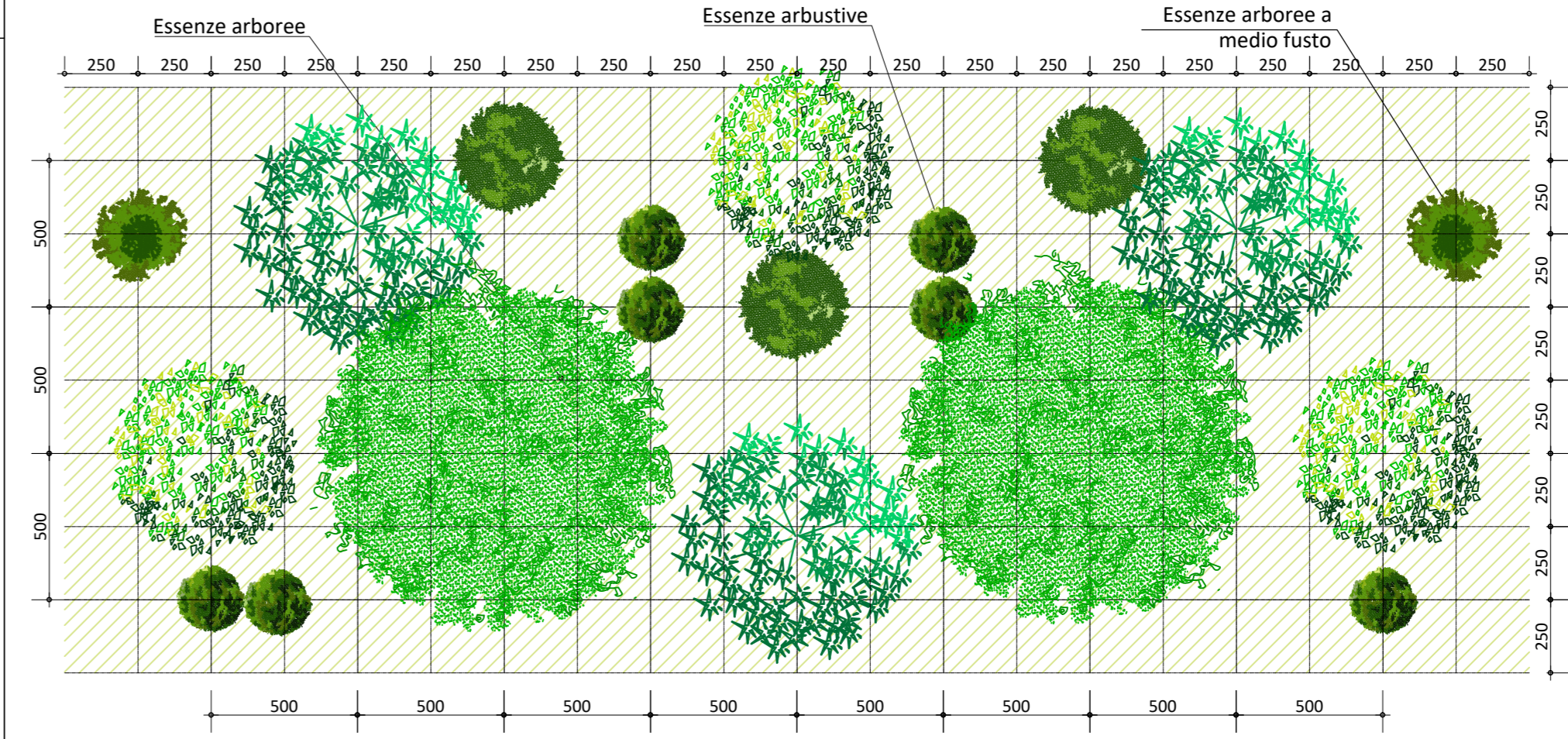
| COMMESSA | LOTTO | FASE | ENTE | TIPO DOC. | OPERA/DISCIPLINA | PROGR. | REV. |
|----------|-------|------|------|-----------|------------------|--------|------|
| IF26 | 12 | E | Z | P8 | IA08000 | 019 | A |

| Rev. | Descrizione | Redatto | Data | Verificato | Data | Approvato | Data | Autorizzato Data |
|------|-------------|-----------|------------|----------------|------------|-----------|------------|------------------|
| A | Emissione | L. Grassi | 23/06/2020 | M. Pietrantoni | 23/06/2020 | P. Grassi | 23/06/2020 | M. Pietrantoni |

SCALA: 1:500

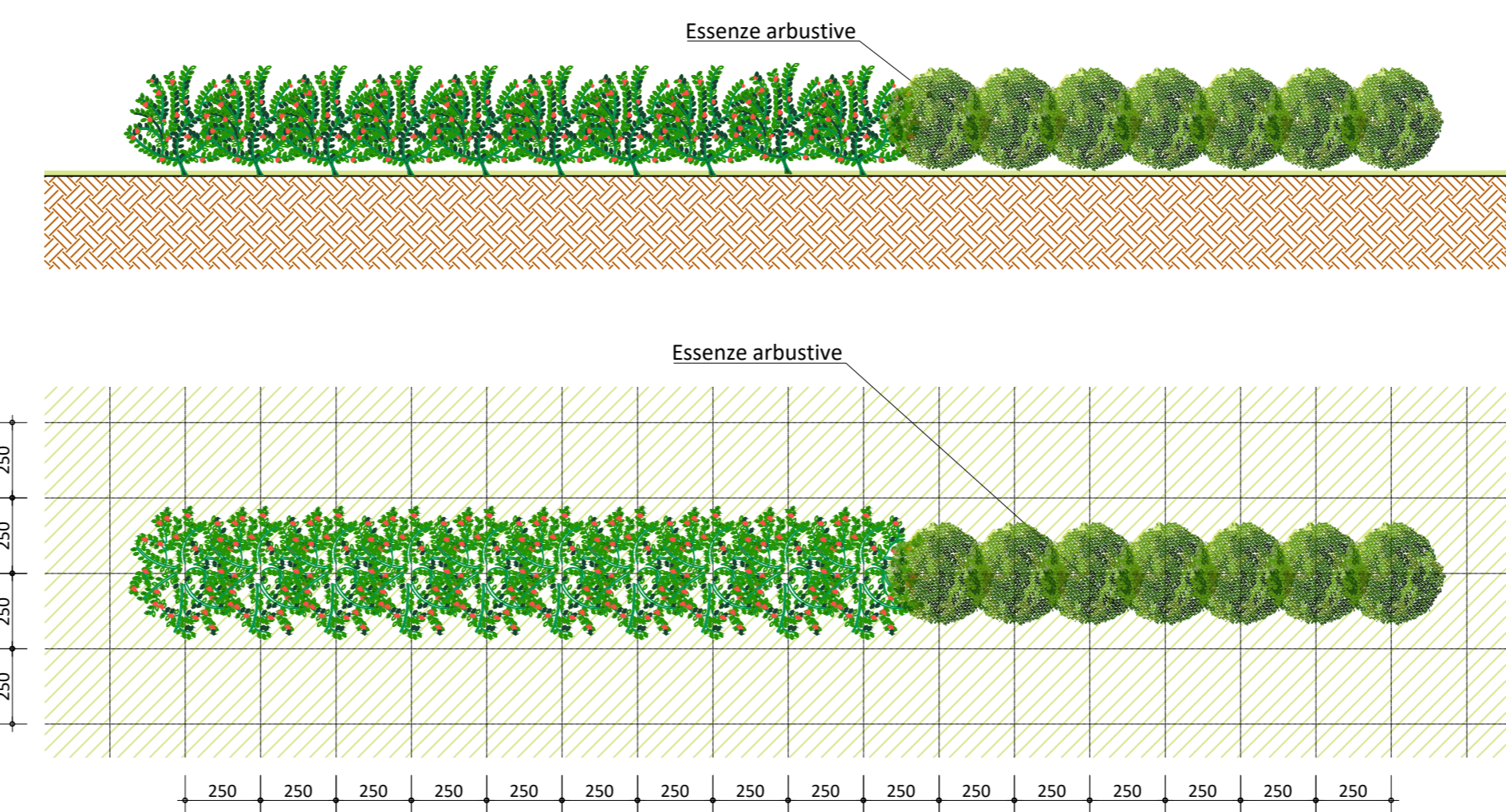
File: IF26_1.2_E_ZZ.P8.IA.00.0.0.019_A.dwg n. Elab.: 23/06/2020

MODULO D - FASCE O MACCHIE ARBOREE - ARBUSTIVE



| FASCE O MACCHIE ARBOREE ARBUSTIVE | | | |
|-----------------------------------|---------------------|-------------------|---------|
| ARBUSTIVE | NOME LATINO | NOME VULGARE | SESTO |
| | Viburnum tinus | Viburno | 2,5x2,5 |
| | Phillyrea media | Ilatro | 2,5x2,5 |
| | Rhamnus alaternus | Alaterno | 2,5x2,5 |
| ARBOREE | | | |
| | Quercus pubescens | Roverella | 20x20 |
| | Ostrya carpinifolia | Carpinella | 5x5 |
| | Fraxinus ornus | Frassino da manna | 5x5 |

MODULO A - SIEPE MISTA



| SIEPE MISTA | | | |
|-------------|---------------------|--------------|---------|
| ARBUSTIVE | NOME LATINO | NOME VULGARE | SESTO |
| | Pistacia lentiscus | Lentisco | 2,5x2,5 |
| | Phillyrea latifolia | Ilatro | 2,5x2,5 |
| | Rosa sempervivens | Rosa | 2,5x2,5 |