

Linea Ferroviaria di progetto

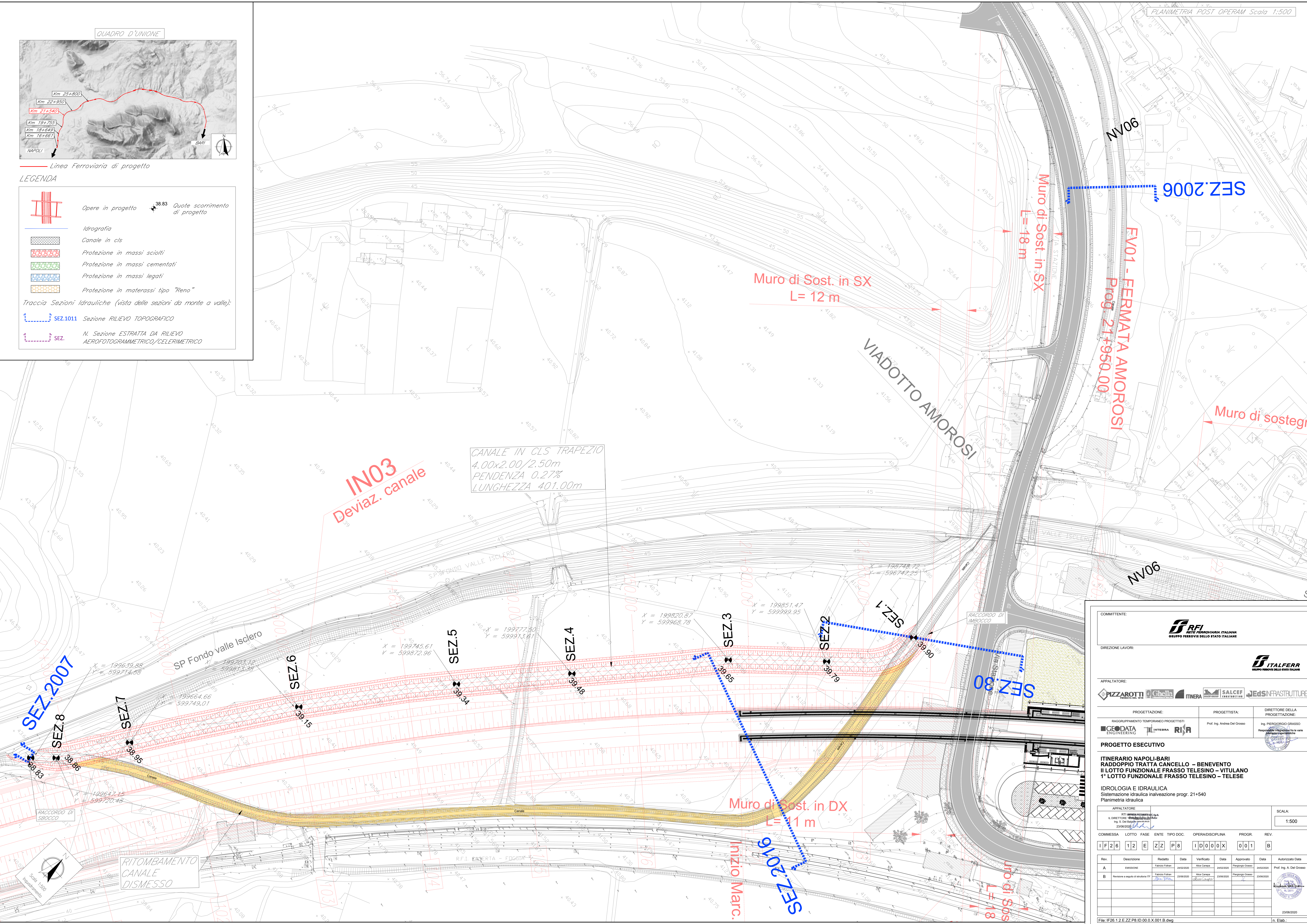
**LEGENDA**

- Opere in progetto
- Idrografia
- Canale in cls
- Protezione in massi sciolti
- Protezione in massi cementati
- Protezione in massi legati
- Protezione in materassi tipo "Reno"

Traccia Sezioni Idrauliche (vista delle sezioni da monte a valle):

- SEZ.1011 Sezione RILIEVO TOPOGRAFICO
- SEZ. N. Sezione ESTRATTA DA RILIEVO AEROFOTOGRAMMETRICO/CELERIMETRICO

Quote scorcio di progetto: 38.83



**INO3**  
Deviaz. canale

CANALE IN CLS TRAPEZIO  
4.00x2.00/2.50m  
PENDENZA 0.27%  
LUNGHEZZA 401.00m

RITOMBAMENTO  
CANALE  
DISMESSO

COMMITTENTE: **RFI** INFRASTRUTTURE FERROVIARIE ITALIANE  
GRUPPO FERROVIE DELLO STATO ITALIANE

DIREZIONE LAVORI: **ITALFERR** INFRASTRUTTURE FERROVIE DELLO STATO ITALIANE

APPALTATORE: **PIZZAROTTI**, **Ghella**, **ITINERA**, **SALCEP**, **JEDS INFRASTRUTTURE**

PROGETTAZIONE: **GEODATA ENGINEERING**, **ITINERA**, **RINA**

PROGETTISTA: Prof. Ing. Andrea Del Grosso

DIRETTORE DELLA PROGETTAZIONE: Ing. PIERGIORGIO GRASSO

PROGETTO ESECUTIVO

ITINERARIO NAPOLI-BARI  
RADDOPPIO TRATTA CANCELLO - BENEVENTO  
II LOTTO FUNZIONALE FRASSO TELESINO - VITULANO  
I° LOTTO FUNZIONALE FRASSO TELESINO - TELESO

IDROLOGIA E IDRAULICA  
Sistemazione idraulica inavvezione progr. 21+540  
Planimetria idraulica

APPALTATORE: **RFI INFRASTRUTTURE FERROVIARIE ITALIANE**  
IL DIRETTORE: **PIERGIORGIO GRASSO**  
23/06/2020

SCALA: 1:500

COMMESSA	LOTTO	FASE	ENTE	TIPO DOC.	OPERAZIONE/DISCIPLINA	PROGR.	REV.
IF26	12	E	ZZ	P8	ID000OX	001	B

Rev.	Descrizione	Redatto	Data	Verificato	Data	Approvato	Data	Autorizzato Data
A	EMISSIONE	Fabrizio Fabbro	24/03/2020	Alba Casella	24/03/2020	Chiara Grasso	24/03/2020	Prof. Ing. A. Del Grosso
B	Revisione a seguito di evoluzione IT	Fabrizio Fabbro	23/06/2020	Alba Casella	23/06/2020	Chiara Grasso	23/06/2020	Prof. Ing. A. Del Grosso

File: IF26.1.2.E.ZZ.P8.ID.00.0.X.001.B.dwg n. Elab.: 23/06/2020