

LEGENDA ESISTENTE

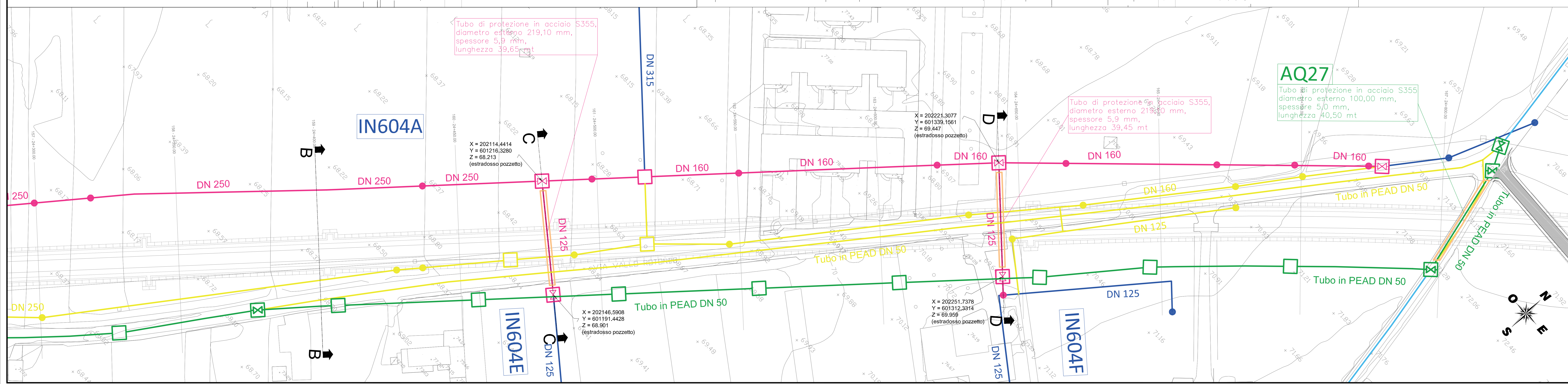
- AQ Rete irrigazione Consortile
- FO Fognatura
- AQ Acquedotto

LEGENDA PROGETTO

- PC Presa comiziale su solettoni in cls 3,70 x 2,70 come da particolare
- Controtubo di protezione
- Nuova tracciato dell'interferenza da realizzare
- Gruppo di consegna completo di sarniesca in ghisa e pozzetto prefabbricato
- Pozzetto cm. 100 x100 con chiusura in ghisa 80x80
- Pozzetto cm. 100 x100 con chiusura in ghisa 80x80 valvola di intercettazione e scaletta

Simboli:

- Impianti da dismettere
- Flangia cieca
- Idrante soprasuola
- Risoluzione interferenze linee Acquedotto rete idropotabile



COMMITTENTE: RFI - RETE FERROVIARIA ITALIANA - GRUPPO FERROVIE DELLO STATO ITALIANE

DIREZIONE LAVORI: ITALFER - GRUPPO FERROVIE DELLO STATO ITALIANE

APPALTATORE: PIZZAROTTI, Ghella, ITNERA, SALCEF, EdS INFRASTRUTTURE

PROGETTAZIONE: GEODATA ENGINEERING, INTEGRA, RINA

PROGETTISTA: Prof. Ing. Andrea Del Grosso

DIRETTORE DELLA PROGETTAZIONE: Ing. PIETROGIORGIO GRASSO

PROGETTO ESECUTIVO

ITINERARIO NAPOLI-BARI RADDOPPIO TRATTA CANCELLO - BENEVENTO II LOTTO FUNZIONALE FRASSO TELESINO - VITULANO 1° LOTTO FUNZIONALE FRASSO TELESINO - TELESO

Risoluzione Sottoservizi

Interferenza Rete Irrigua - IN604A-B-D-E-F - Planimetria di Progetto

APPALTATORE: RINA - ING. PIETROGIORGIO GRASSO

COMMESSA: LOTTO: FASE: ENTE TIPO DOC. OPERAZIONE DISCIPLINA: PROG. RIV. IF26 12 E ZZ P8 IN5000 013 B

Rev.	Descrizione	Redatto	Data	Verificato	Data	Approvato	Data	Autorezzato Data
A	EMERSONE	A. PIZZAROTTI	24/03/2020	PIETROGIORGIO GRASSO	24/03/2020	PIETROGIORGIO GRASSO	24/03/2020	Ing. Andrea Del Grosso
B	Revisione a seguito istruttoria	A. PIZZAROTTI	23/06/2020	PIETROGIORGIO GRASSO	23/06/2020	PIETROGIORGIO GRASSO	23/06/2020	Ing. Andrea Del Grosso

File: IF26_1.2.E.ZZ.P8.IN.50.0.0.013.B.dwg

In. Elab.: