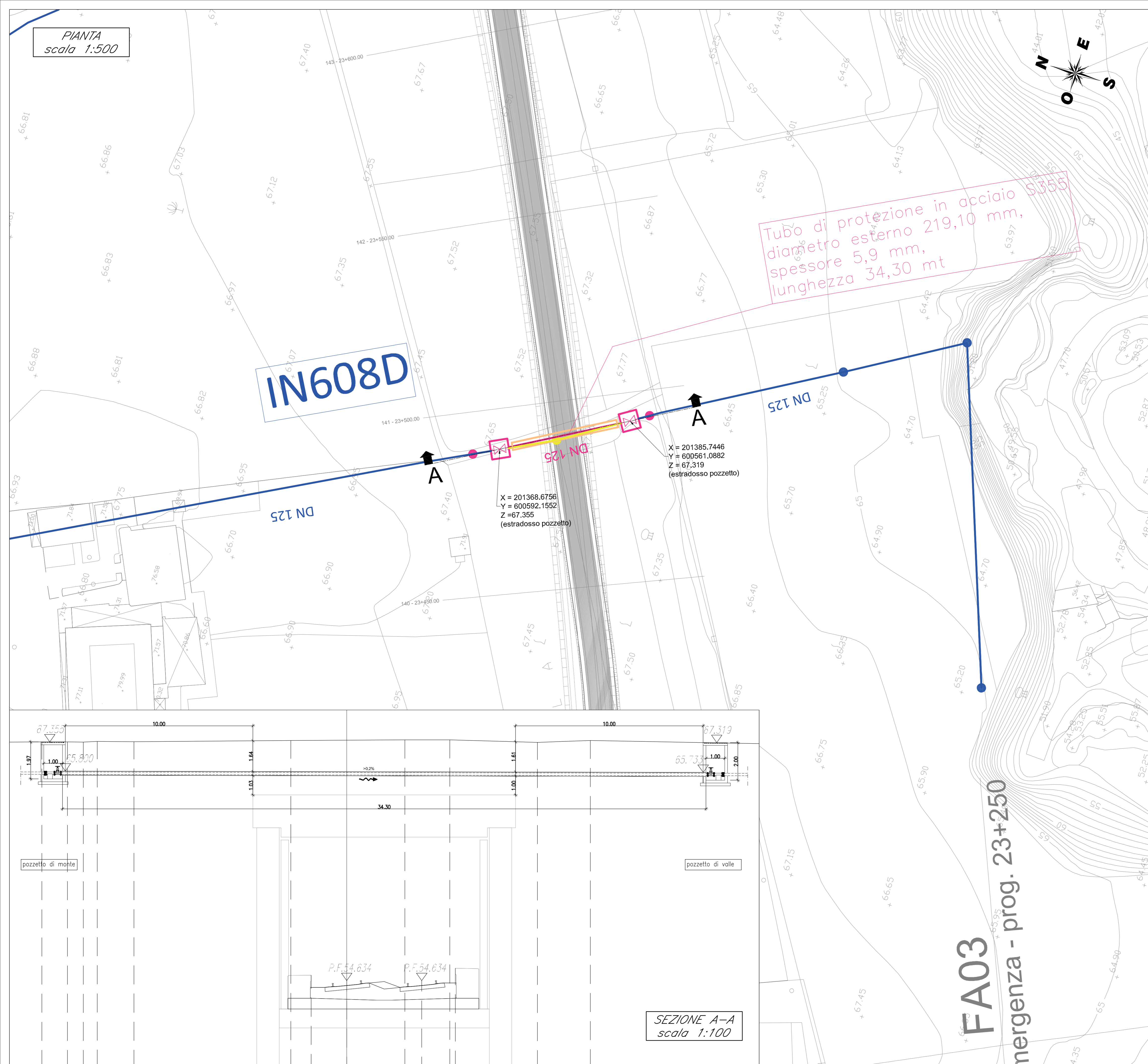


PIANTA
scala 1:500



LEGENDA ESISTENTE

- AQ Rete irrigazione Consortile
- FO Fognatura
- AQ Acquedotto

LEGENDA PROGETTO

- Preso comiziale su solettone in cls 3,70 x 2,70 come da particolare
- Controtubo di protezione
- Nuovo tracciato dell'interferenza da realizzare
- Gruppo di consegna completo di saracinesca in ghisa e pozzetto prefabbricato
- Pozzetto cm. 100 x100 con chiusino in ghisa 80x80
- Pozzetto cm. 100 x100 con chiusino in ghisa 80x80 valvola di intercettazione e scaletta
- Impianti da dismettere
- Flangia cieca
- Idrante soprasuolo

COMMITTENTE:
 RFI
RETE FERROVIARIA ITALIANA
GRUPPO FERROVIE DELLO STATO ITALIANE

DIREZIONE LAVORI:
 ITALFERR
GRUPPO FERROVIE DELLO STATO ITALIANE

APPALTATORE:
 PIZZAROTTI
FONDATA NEL 1916
 Ghella
 ITINERA
 SALCEP
 JEDS INFRASTRUTTURE
Engineering & Construction

PROGETTAZIONE: RAGGRUPPAMENTO TEMPORANEO PROGETTISTI GEODATA INTEGRA RISA	PROGETTISTA: Prof. Ing. Andrea Del Grosso	DIRETTORE DELLA PROGETTAZIONE: Ing. PIERGIORGIO GRASSO Responsabile degli interventi in varie discipline ingegneristiche
--	--	--

PROGETTO ESECUTIVO
ITINERARIO NAPOLI-BARI
RADDOPPIO TRATTA CANCELLO – BENEVENTO
II LOTTO FUNZIONALE FRASSO TELESINO – VITLANO
1° LOTTO FUNZIONALE FRASSO TELESINO – TELESE

Risoluzione Sottoservizi
Interferenza Rete Irrigua - IN608D - Planimetria di Progetto

APPALTATORE RTI PIZZAROTTI & C. S.p.A. IL DIRETTORE: Ing. S. Del Balzo 23/06/2020	SCALA: 1:500
--	-----------------

COMMESSA	LOTTO	FASE	ENTE	TIPO DOC.	OPERA/DISCIPLINA	PROGR.	REV.
IF26	12	E	ZZ	P8	IN5000	016	B

Rev.	Descrizione	Redatto	Data	Verificato	Data	Approvato	Data	Autorizzato Data
A	EMISSIONE	A. Poggiali	24/02/2020	G. Rossetti	24/02/2020	Piergiorgio Grasso	24/02/2020	Ing. Andrea Del Grosso
B	Revisione a seguito istruttoria ITF	A. Poggiali	23/06/2020	G. Rossetti	23/06/2020	P. Grasso	23/06/2020	