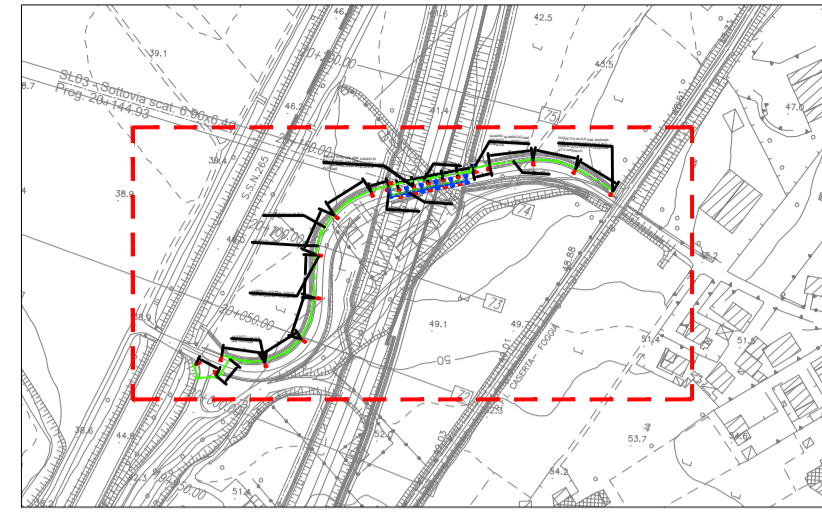
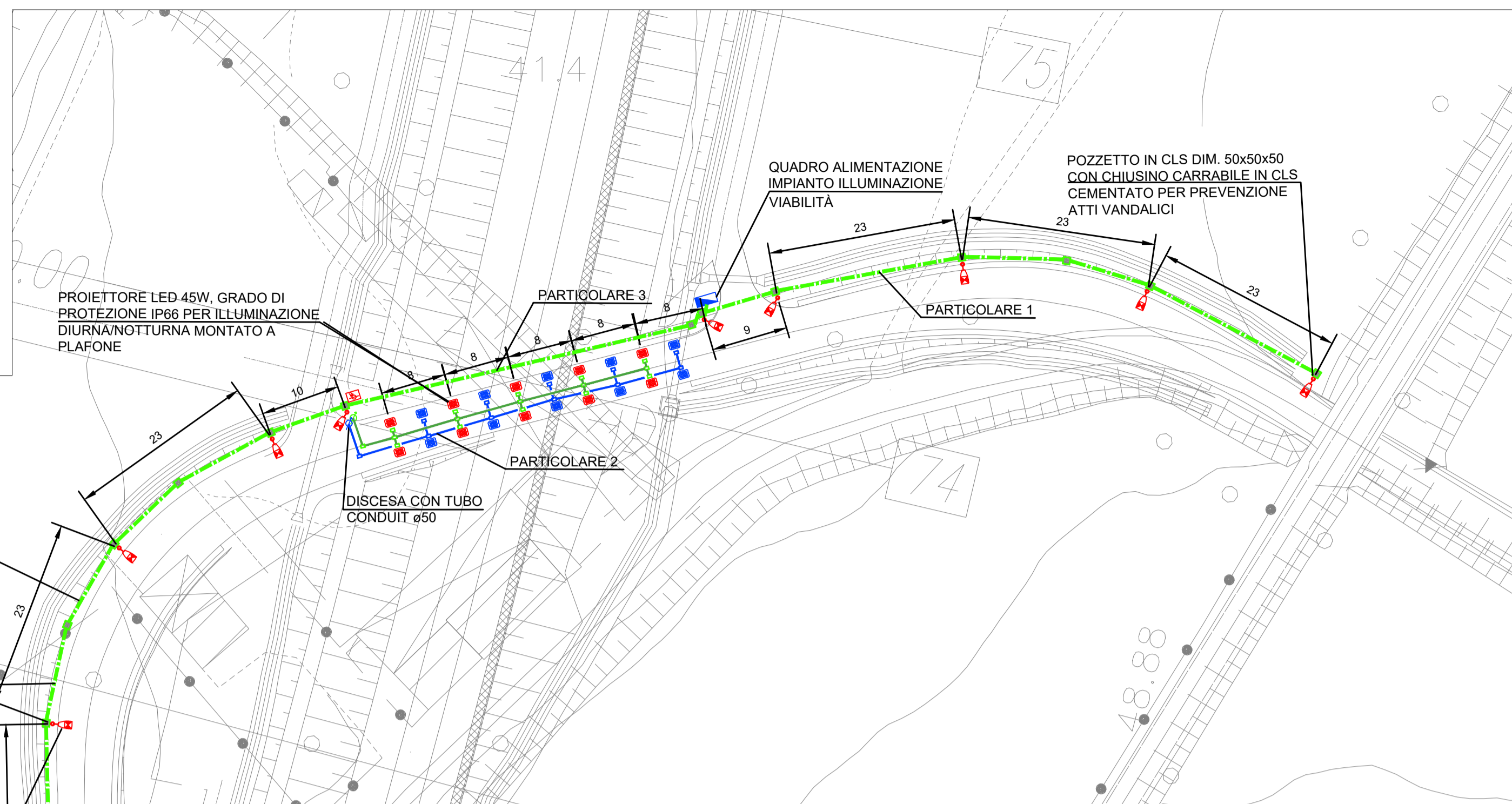


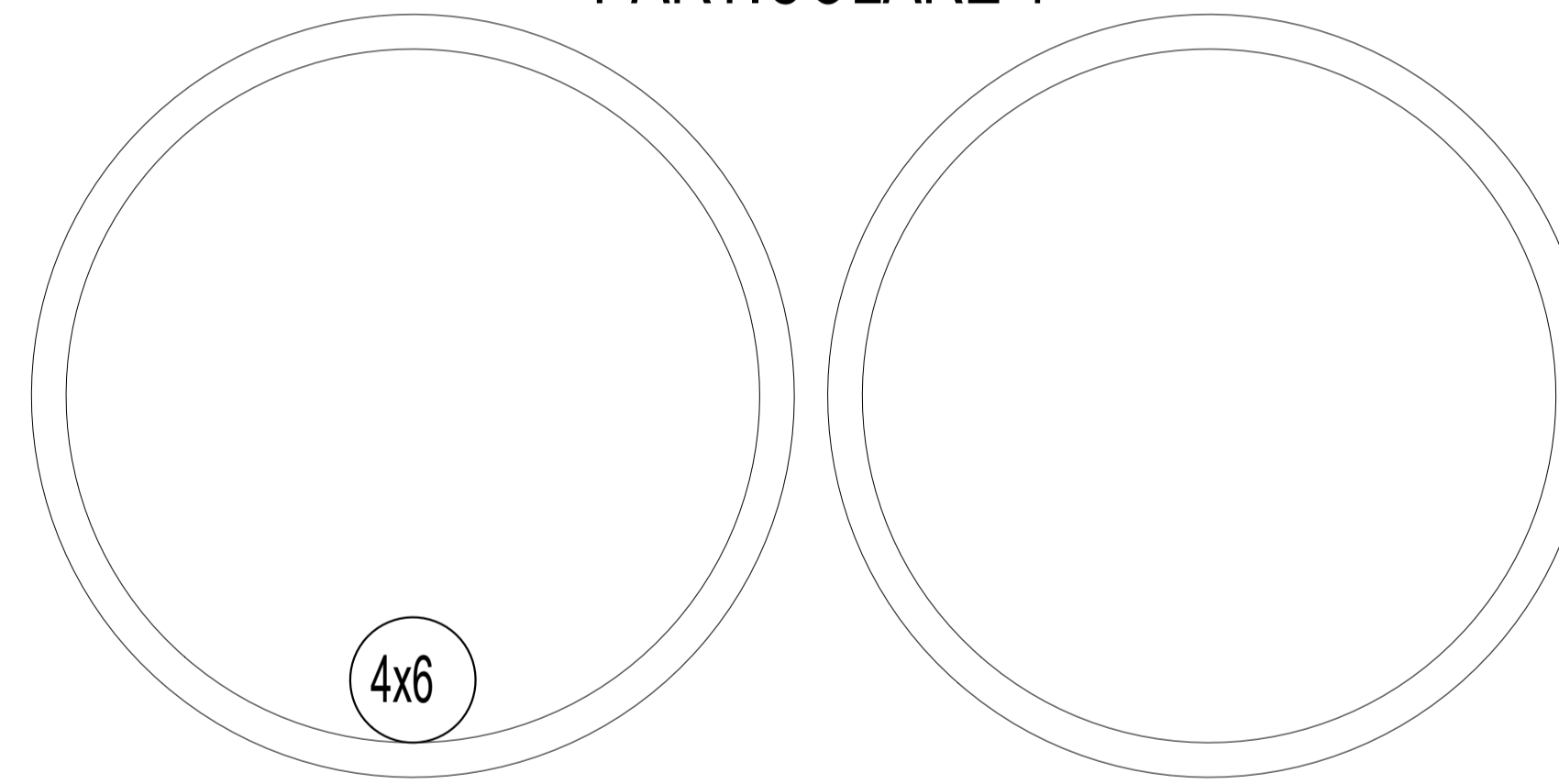
PIANTA CHIAVE CON AREE D'INTERVENTO



SCALA 1:5000

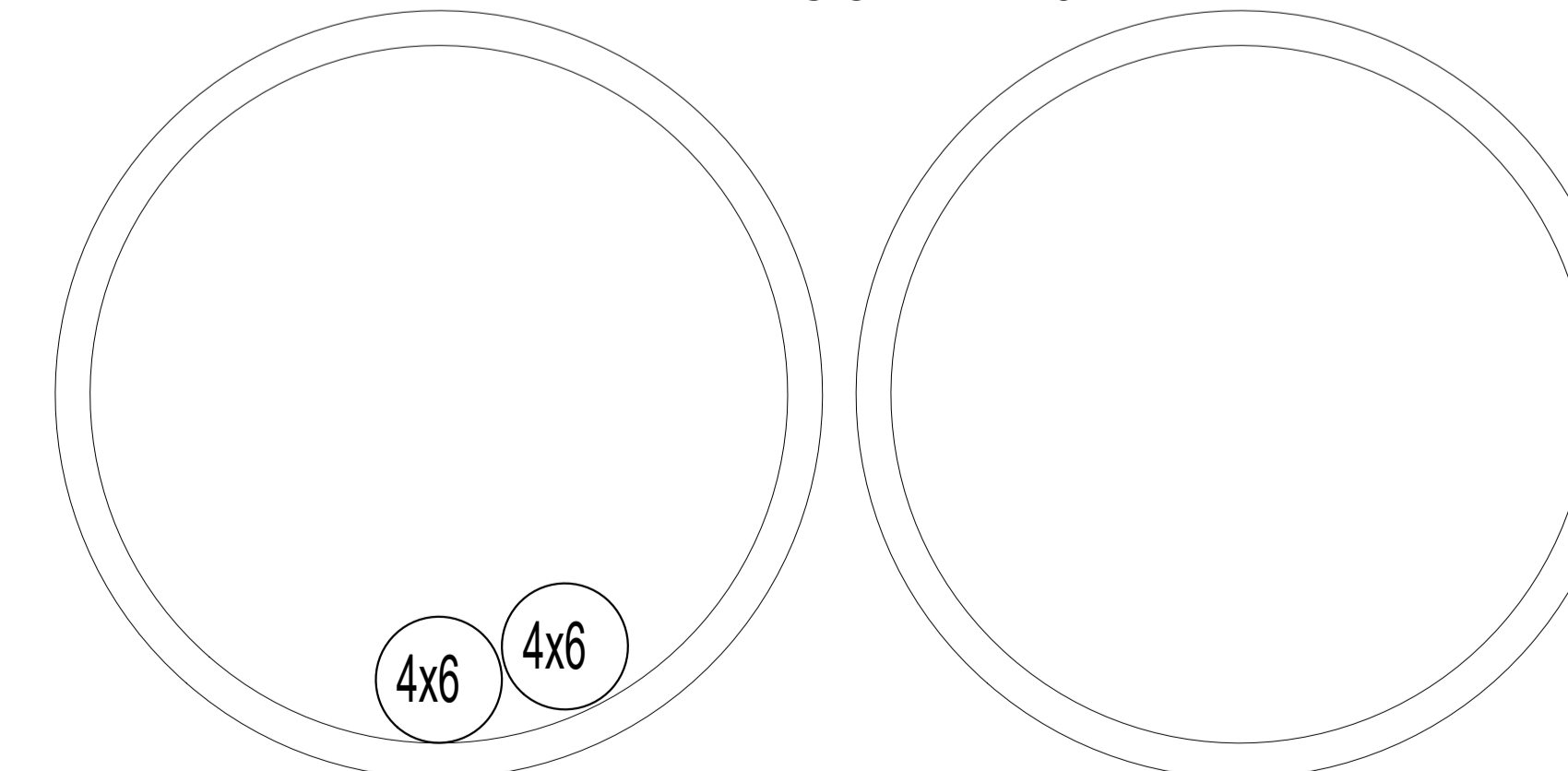


PARTICOLARE 1



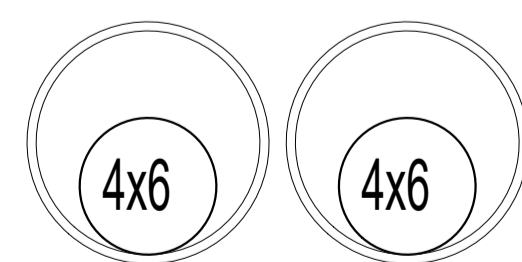
N° 2 corrugati DN100

PARTICOLARE 3



N° 2 corrugati DN100

PARTICOLARE 2



N° 2 tubi acciaio DN32

LEGENDA SIMBOLI

	Palo conico laminato in acciaio zincato a caldo con blocco di fondazione 100x100x100 cm. Altezza totale 3,8 m, profondità di infissione 0,8 m. Apparecchio di illuminazione per esterni con ottica stradale a luce diretta, con sorgente luminosa a LED di potenza - 68W - 7490lm. Vano ottico in pressofusione di alluminio, possibilità di regolazione dell'inclinazione rispetto al manto stradale. Grado di protezione IP67, dotato di driver con 3 profili di funzionamento al 100% con differenti livelli di flusso luminoso e profilo di riconoscimento della mezzanotte. IK08, Classe di isolamento II.
	Canalizzazioni interrante n°2 tubi PVC serie pesante a doppia parete Ø100mm protetta superiormente con magrone per prevenzione contro atti vandalici.
	Pozzetto in cls 50x50x50cm per derivazione e/o raccordo alle apparecchiature di illuminazione - Coperchio in cls cementato per prevenzione da atti vandalici
	Quadro elettrico di distribuzione completo di armadio stradale a doppio vano IP55 in poliestere stampato a caldo rinforzato con fibra di vetro. Dotato di serrature di sicurezza antivandaliche. Classe di isolamento II.
	Proiettore per illuminazione notturna/diurna galleria; corpo in Al pressofuso, diffusore in vetro temprato piano, grado di protezione IP66, classe di isolamento II, lampade LED 45W, 6000lm - Durata lampade 70000h/25°C
	Proiettore per illuminazione notturna/diurna galleria; corpo in Al pressofuso, diffusore in vetro temprato piano, grado di protezione IP66, classe di isolamento II, lampade LED 45W, 6000lm - Durata lampade 70000h/25°C. Regolazione del flusso luminoso attraverso regolatore di flusso elettronico in protocollo DALI.
	Scatola di derivazione IP66 in lega leggera pressofusa con coperchio a viti e guarnizione in gomma, dim. 100x100x60mm - da fissare alla struttura del sottopasso
	Tubo in acciaio Ø32mm fissato alla struttura del sottopasso a mezzo di collari e viti con tassello autobloccante
	Sonda di luminanza

DOCUMENTI DI RIFERIMENTO

IF2612EZZROLF0700001A	Relazione tecnica descrittiva impianti LFM - Adeguamento strada locale al km 20+144
IF2612EZZCLLF0700001A	Relazione di calcolo e dimensionamento linee e protezioni - Adeguamento strada locale al km 20+144
IF2612EZZDXLF0700001A	Schema unifilare quadro BT_Adeguamento strada locale al km 20+144
IF2612EZZCLLF0700002A	Studio illuminotecnico_Adeguamento strada locale al km 20+144

COMMITTENTE:



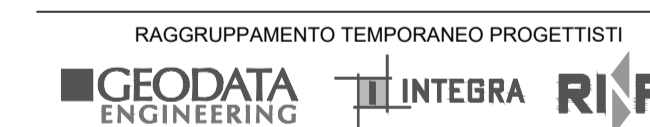
DIREZIONE LAVORI:



APPALTATORE:



PROGETTAZIONE:



PROGETTISTA:

Ing. Natale Lanza

DIRETTORE DELLA PROGETTAZIONE:

Ing. PIERGIORGIO GRASSO

Responsabile integrazione fra le varie prestazioni specialistiche

PROGETTO ESECUTIVO

ITINERARIO NAPOLI-BARI  
RADDOPPIO TRATTA CANCELLO - BENEVENTO  
II LOTTO FUNZIONALE FRASSO TELESINO - VITULANO  
1° LOTTO FUNZIONALE FRASSO TELESINO - TELESE

LUCE E FORZA MOTRICE

Adeguamento strada locale al km 20+144

Planimetria con disposizione delle apparecchiature LFM e cavidotti



SCALA:

1:500

COMMESSA LOTTO FASE ENTE TIPO DOC. OPERA/DISCIPLINA PROGR. REV.

IF26 12 E ZZ P8 LF0700 001 B

Rev.	Descrizione	Redatto	Data	Verificato	Data	Approvato	Data	Autorizzato Data
A	EMMISSIONE	F. Mantelli	24/02/2020	G. Rossetti	24/02/2020	P. Grasso	24/02/2020	Ing. N. Lanza
B	REVISIONE PER ISTRUTTORIA	F. Mantelli	23/06/2020	G. Rossetti	23/06/2020	P. Grasso	23/06/2020	