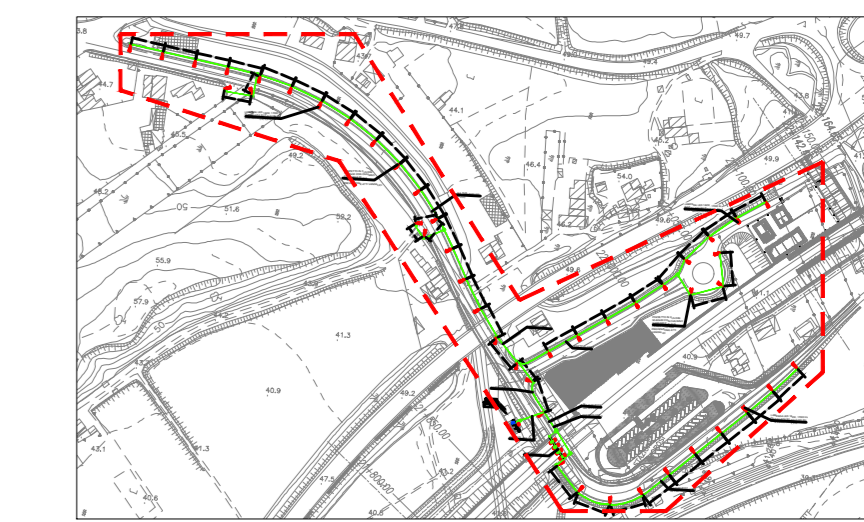


LEGENDA SIMBOLI	
	Palo conico laminato in acciaio zincato a caldo con blocco di fondazione 100x100x100 cm. Altezza totale 8,8 m, profondità di immissione 0,8 m, lunghezza braccio 2,5m. Apparecchio di illuminazione per esterni con ottica stradale a luce diretta, con sorgente luminosa a LED di potenza - 162 W - 17000 lm. Vano ottico in pressofusione di alluminio, possibilità di regolazione dell'inclinazione rispetto al manto stradale. Grado di protezione IP67, dotato di driver con 3 profili di funzionamento al 100% con differenti livelli di flusso luminoso e profilo di riconoscimento della mezzanotte. IK08, Classe di isolamento II.
	Canalizzazioni interrante n°2 tubi PVC serie pesante a doppia parete Ø100mm protetta superiormente con magrone per prevenzione contro atti vandalici.
	Pozzetto in cls 50x50x50cm per derivazione e/o raccordo alle apparecchiature di illuminazione - Coperchio in cls cementato per prevenzione da atti vandalici.
	Quadro elettrico di distribuzione in armadio in lamiera di acciaio zincato e verniciato con polvere epossidica - porta in vetro - installazione a pavimento
	Risalita/ discesa Tubazioni
	Tubo in acciaio Ø32mm fissato alla struttura del sottopasso a mezzo di collari e viti con tassello autobloccante
	Proiettore per illuminazione notturna/diurna galleria, corpo in Al pressofuso, diffusore in vetro temprato piano, grado di protezione IP66, classe di isolamento II, lampade LED 45W, 6000lm - Durata lampade 70000h/25°C
	Sonda di luminanza
DOCUMENTI DI RIFERIMENTO	
IF2612EZZROLF0800001A	Relazione tecnica descrittiva impianti LFM - Adeguamento strada locale al km 20+144
IF2612EZZCLLF0800001A	Relazione di calcolo e dimensionamento linee e protezioni - Adeguamento strada locale al km 20+144
IF2612EZZP8LF0800002A	Planimetria con disposizione delle apparecchiature LFM e caviddotti locale tecnico, Adeguamento strada locale al km 20+144
IF2612EZZDCLLF0800001A	Schema unifilare quadro BT, Adeguamento strada locale al km 20+144
IF2612EZZCLLF0800002A	Studio illuminotecnico, Adeguamento strada locale al km 20+144

PIANTA CHIAVE CON AREE D'INTERVENTO



COMMITTENTE: **RFI** RAILWAYS ITALIANE

DIREZIONE LAVORI: **ITALFERR** GRUPPO FERROVIE DELLO STATO ITALIANE

APPALTATORE: **PIZZAROTTI**, **Ghella**, **ITINERA**, **SALCEF**, **JEDS INFRASTRUTTURE**

PROGETTAZIONE: **GEODATA ENGINEERING**, **INTEGRA**, **RINA**

PROGETTISTA: Ing. **Natalia Lanza**

DIRETTORE DELLA PROGETTAZIONE: Ing. **PIRELLA CRASSO**

PROGETTO ESECUTIVO

ITINERARIO NAPOLI-BARI RADDOPPIO TRATTA CANCELLO - BENEVENTO II LOTTO FUNZIONALE FRASSO TELESINO - VITULANO I° LOTTO FUNZIONALE FRASSO TELESINO - TELESE

LUCE E FORZA MOTRICE
Viabilità di accesso alla Fermata Amorosi al km 21+900 e viabilità di accesso all'area di soccorso al km 22+250
Planimetria con disposizione delle apparecchiature LFM e caviddotti

SCALA: 1:500

COMMESSA: **IF2612EZZP8LF0800002A**

Rev.	Descrizione	Redatto	Data	Verificato	Data	Approvato	Data	Autorizzato Data
A	EMMISSIONE	F. Marini	24/03/2020	G. Rosati	24/03/2020	P. Grassi	24/03/2020	Ing. N. Lanza
B	REVISIONE PER STRUTTURALE	F. Marini	23/09/2020	G. Rosati	23/09/2020	P. Grassi	23/09/2020	

File: IF26.1.2.E.ZZ.P8.LF.08.0.001.B.dwg n. Elab.: -