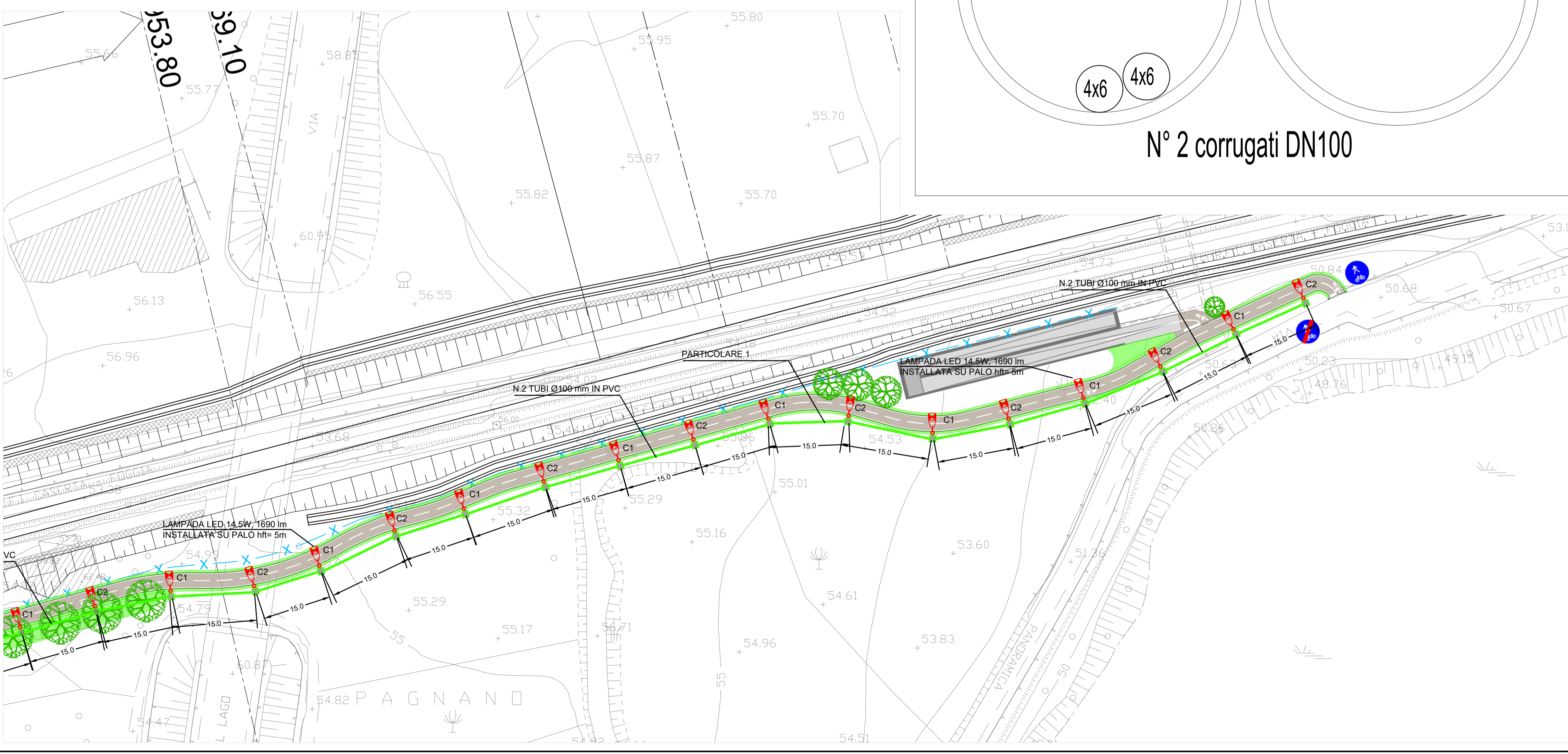
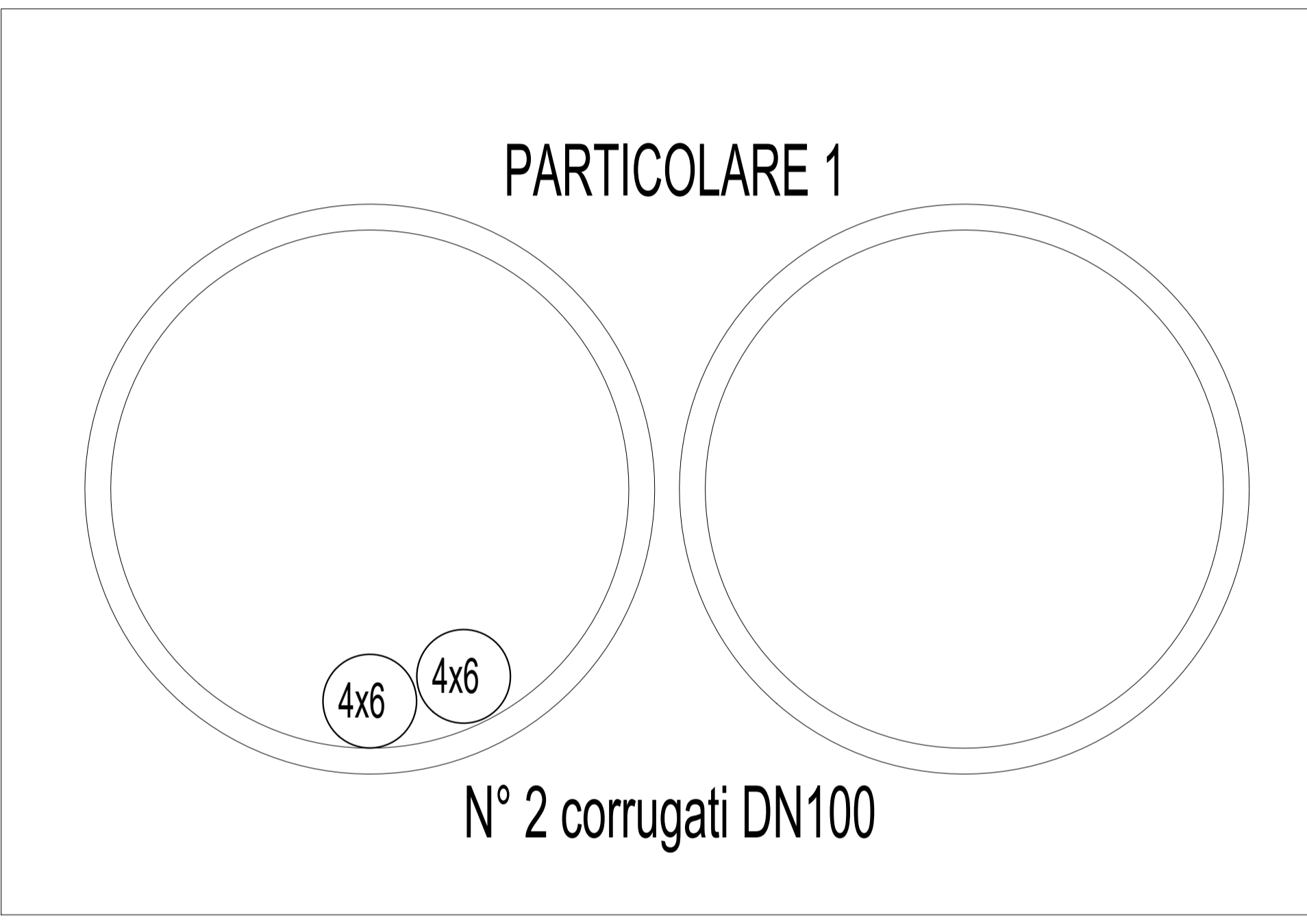


LEGENDA SIMBOLI	
	Palo conico laminato in acciaio zincato a caldo con blocco di fondazione 100x100x100 cm. Altezza totale 5.5 m, profondità di infissione 0.5 m. Apparecchio di illuminazione per esterni con ottica asimmetrica ciclopedonale a luce diretta, con sorgente luminosa a LED di potenza - 14.5W - 1690lm. Vano ottico in pressofusione di alluminio, possibilità di regolazione dell'inclinazione rispetto al manto stradale. Grado di protezione IP66, dotato di driver con 3 profili di funzionamento al 100% con differenti livelli di flusso luminoso e profilo di riconoscimento della mezzanotte. IK09, Classe di isolamento II.
	Canalizzazioni interrata n°2 tubi PVC serie pesante a doppia parete Ø100mm protetta superiormente con magrone per prevenzione contro atti vandalici.
	Pozzetto in cls 50x50x50cm per derivazione e/o raccordo alle apparecchiature di illuminazione - Coperchio in cls cementato per prevenzione da atti vandalici
	Quadro elettrico di distribuzione completo di armadio stradale a doppio vano IP55 in poliestere stampato a caldo rinforzato con fibra di vetro. Dotato di serrature di sicurezza antivandaliche. Classe di isolamento II.
	Sonda di luminanza
DOCUMENTI DI RIFERIMENTO	
IF2612EZZROLF1200001A	Relazione tecnica descrittiva impianti LFM - Pista ciclabile Teleso
IF2612EZZCLLF1200001A	Relazione di calcolo e dimensionamento linee e protezioni - Pista ciclabile Teleso
IF2612EZZDXLF1200001A	Schema unifilare quadro BT_Pista ciclabile Teleso
IF2612EZZCLLF1200002A	Studio illuminotecnico_Pista ciclabile Teleso



COMMITTENTE:
RFI
 RETE FERROVIARIA ITALIANA
 GRUPPO FERROVIE DELLO STATO ITALIANE

DIREZIONE LAVORI:
ITALFERR
 GRUPPO FERROVIE DELLO STATO ITALIANE

APPALTATORE:
PIZZAROTTI **Ghella** **ITINERA** **SALCEF** **JEDS INFRASTRUTTURE**

PROGETTAZIONE:
 RAGGRUPPAMENTO TEMPORANEO PROGETTISTI
GEO DATA **INTEGRA** **RISA**

PROGETTISTA:
 Ing. Natale Lanza

DIRETTORE DELLA PROGETTAZIONE:
 Ing. PIERGIORGIO GRASSO
 Responsabile integrazione fra le varie prestazioni specialistiche

PROGETTO ESECUTIVO

ITINERARIO NAPOLI-BARI
RADDOPPIO TRATTA CANCELLO - BENEVENTO
II LOTTO FUNZIONALE FRASSO TELESINO - VITULANO
1° LOTTO FUNZIONALE FRASSO TELESINO - TELESO

LUCE E FORZA MOTRICE
 Nuova viabilità 11 Pista Ciclabile Teleso
 Planimetria con disposizioni delle apparecchiature LFM e cavidotti_Pista Ciclabile Teleso

APPROVAZIONE:
 IMPRESA PIZZAROTTI & C. S.p.A.
 Dott. Ing. Salvo Del Balso
 23/06/2020

SCALA:
 1:500

COMMESSA	LOTTO	FASE	ENTE	TIPO DOC.	OPERA/DISCIPLINA	PROGR.	REV.
IF26	12	E	ZZ	P8	LF12000	001	B

Rev.	Descrizione	Redatto	Data	Verificato	Data	Approvato	Data	Autorizzato Data
A	EMMISSIONE	F. Mantelli	24/02/2020	G. Rossetti	24/02/2020	P. Grasso	24/02/2020	Ing. N. Lanza
B	REVISIONE PER ISTRUTTORIA	F. Mantelli	23/06/2020	G. Rossetti	23/06/2020	P. Grasso	23/06/2020	

File: IF26.1.2.E.ZZ.P8.LF.12.0.0.001.B.dwg
 n. Elab.: -