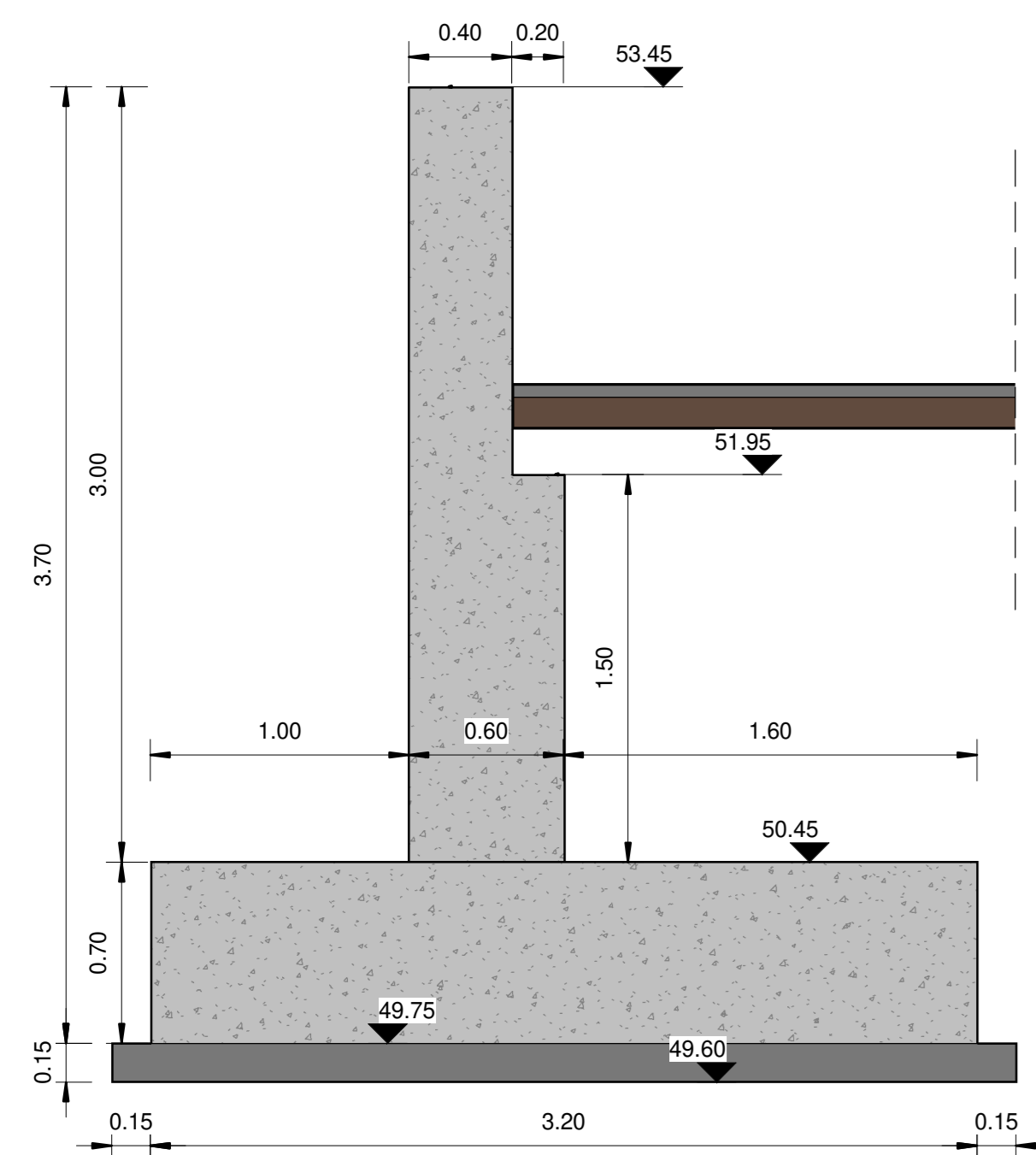


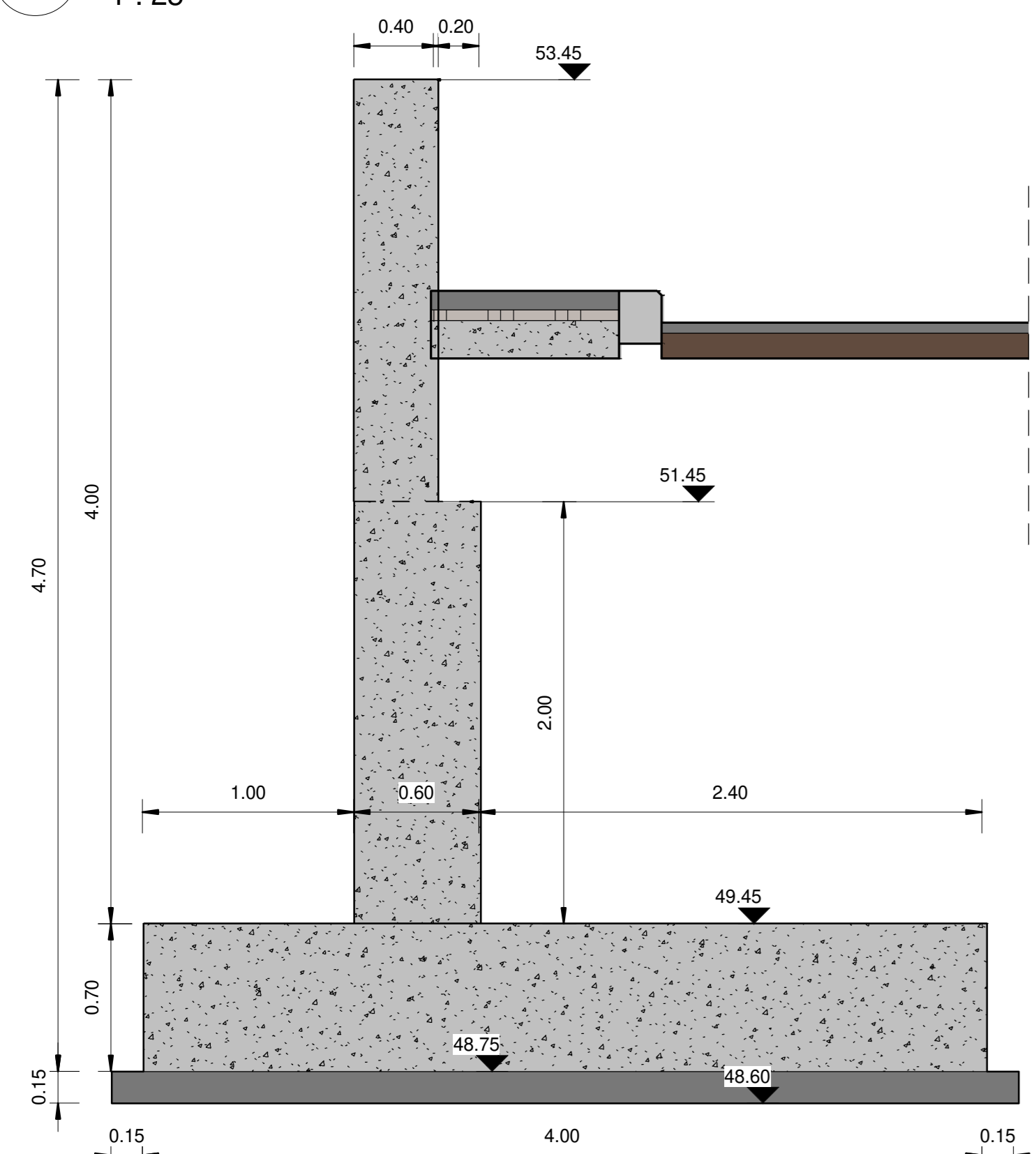
1 Pianta Muro piazzale - MPT3

1 : 200



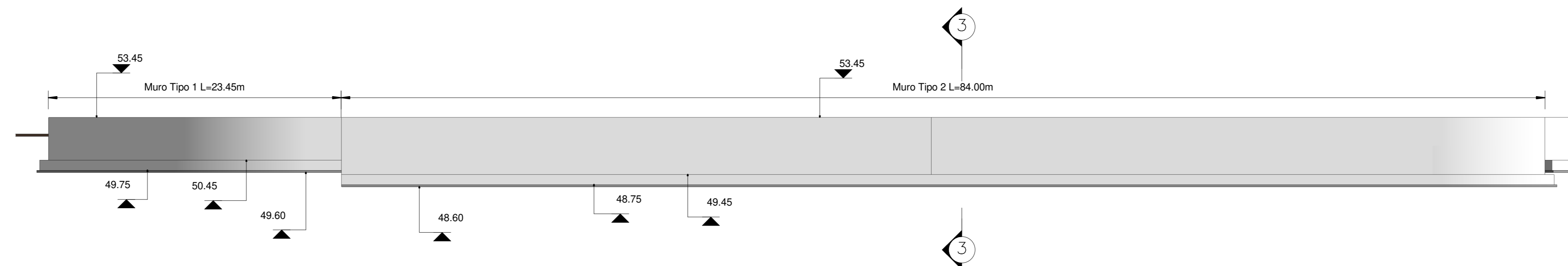
2 Muro Tipo 1

1 : 25



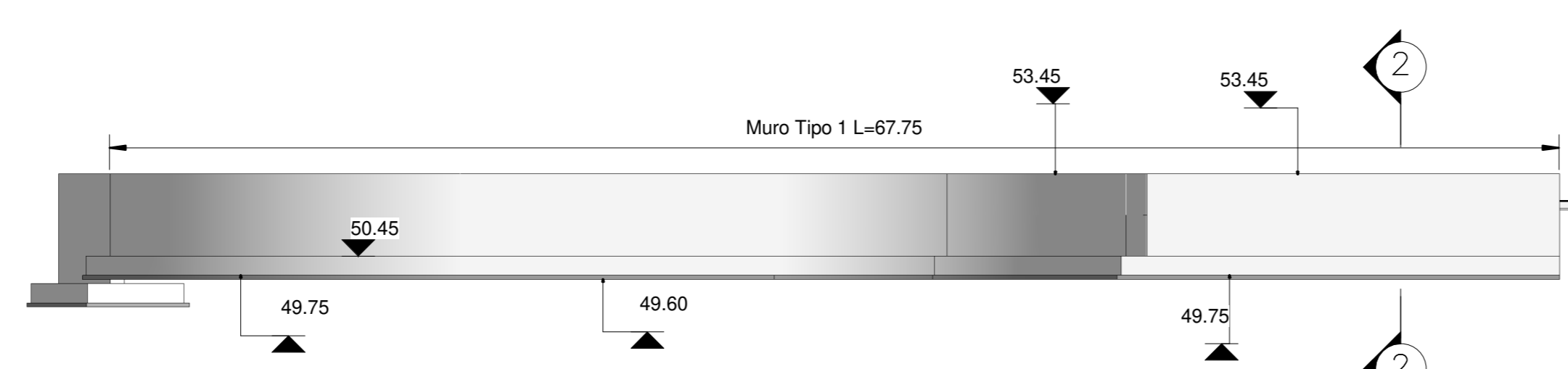
3 Muro Tipo 2

1 : 25



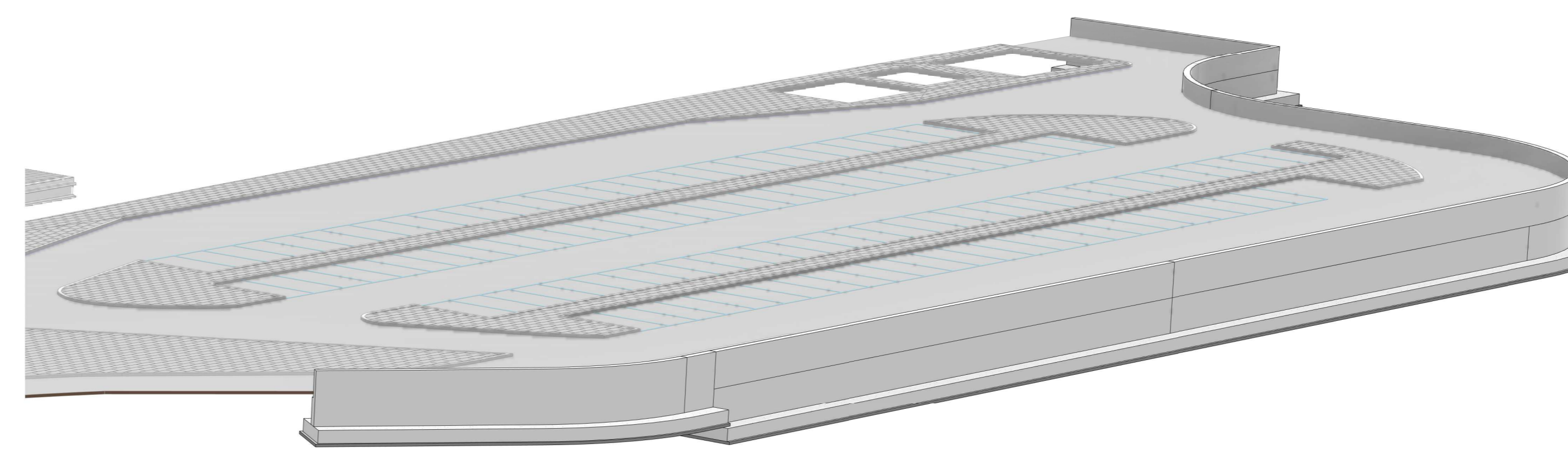
4 Prospecto muro Tipo 2

1 : 200



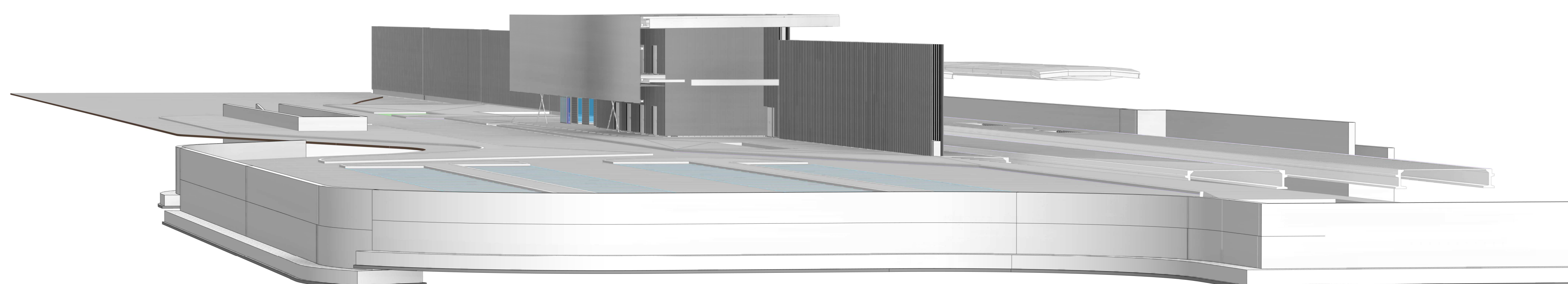
5 Prospecto muro Tipo 1

1 : 200



6 3D - Muro Piazzale - Vista 1

1 : 200



7 3D - Muro Piazzale - Vista 2

1 : 200

CARATTERISTICHE DEI MATERIALI

Per la tabella materiali e note generali fare riferimento al documento: "IF26.1.2.E.ZZ.TT.OC.00.0.0.001 - Tabella Materiali e Note generali".

NOTE GENERALI

Per la tabella materiali e note generali fare riferimento al documento: "IF26.1.2.E.ZZ.TT.OC.00.0.0.001 - Tabella Materiali e Note generali".

COMMITTENTE:



DIRETTORE LAVORI:



APPALTATORE:



| | | |
|---------------------------------------|-------------------|---|
| PROGETTAZIONE: | PROGETTISTA: | DIRETTORE DELLA PROGETTAZIONE: |
| RAEGRUPPAMENTO TEMPORANEO PROGETTISTI | Ing. Gaetano Usai | Ing. PIERGIORGIO GRASSO |
| GEODATA ENGINEERING | INTEGRA RIA | Progettazione Integrata tra le varie Professioni Registrata |

PROGETTO ESECUTIVO

ITINERARIO NAPOLI - BARI
RADDOPPIO TRATTA CANCELLO-BENEVENTO
II LOTTO FUNZIONALE FRASSO TELESINO - VITULANO
1° LOTTO FUNZIONALE FRASSO TELESINO - TELESE

FV02 - STAZIONE TELESE km 26+391.54
Muri di sostegno Piazzale - Pianta Profilo e Sezioni

| | |
|--|---------------|
| APPALTATORE | SCALA |
| ITINERARIO NAPOLI - BARI IL DIRETTORE PROGETTAZIONE Ing. G. De (R) [Signature] 24/02/2020 | Come indicato |

| COMMESSA | LOTTO | FASE | ENTE | TIPO DOC. | OPERA/DISCIPLINA | PROGR. | REV. |
|----------|-------|------|------|-----------|------------------|--------|------|
| IF26 | 1 | 2 | E | ZZ | P9 | FV0200 | 005A |

| Rev. | Descrizione | Redatto | Data | Verificato | Data | Approvato | Data | Autorizzato Data |
|------|-------------|-----------|------------|---------------|------------|-----------|------------|-------------------|
| A | Emissione | L. Ghella | 24/02/2020 | M. Pizzarotti | 24/02/2020 | P. Grassi | 24/02/2020 | Ing. Gaetano Usai |