

PLANIMETRIA SCAVI A QUOTA 54.38 / 55.45
Scala 1:200



COORDINATE PIANTE SCAVI			
N°	E (X)	N (Y)	QUOTA ESEC. (m.s.l.m.)
1	200146.7283	600230.0218	42.50
2	200149.5800	600235.8327	42.50
3	200153.8127	600235.6760	43.85
4	200156.8876	600231.5714	43.85
5	200159.7225	600242.0116	45.15
6	200158.5619	600243.5434	46.10
7	200169.7152	600243.3510	44.00
8	200170.2189	600244.9216	46.70
9	200179.5975	600254.3811	47.90
10	200184.4312	600248.6517	46.75
11	200189.9830	600258.7111	51.05
12	200189.7627	600248.8444	46.80
13	200197.8425	600250.0939	47.88
14	200195.8460	600253.4417	50.80
15	200195.2180	600262.6280	54.13
16	200212.2176	600253.3223	46.59
17	200209.3520	600258.2307	52.98
18	200221.5658	600255.9870	47.43
19	200217.6164	600262.3105	54.38
20	200214.0904	600266.0884	54.38
21	200212.0394	600269.6449	56.73
22	200221.4118	600273.5825	57.16
23	200235.3523	600282.4477	58.10
24	200237.0991	600279.2454	54.38
25	200247.4811	600261.2954	54.38
26	200249.1700	600260.8295	55.45
27	200257.6847	600261.9766	55.45
28	200260.8536	600264.5089	58.34
29	200259.5083	600267.0667	55.45
30	200240.6794	600276.1100	53.20
31	200240.1185	600277.1482	54.38
32	200233.9429	600273.7224	54.38
33	200235.5491	600273.2640	53.20
34	200240.6794	600261.7251	54.38
35	200242.0771	600261.5496	53.20
36	200243.7820	600258.4866	53.20
37	200244.9261	600258.4782	53.20
38	200248.3948	600260.7322	53.20
39	200250.7153	600261.0160	55.45
40	200250.6117	600263.4120	55.45
41	200199.6580	600249.8129	44.18
42	200199.8288	600250.2689	44.56
43	200201.7791	600246.2345	44.18
44	200204.4341	600237.3442	41.87
45	200208.7276	600238.7925	45.56
46	200208.0475	600236.4210	41.87
47	200212.8522	600240.4252	42.91
48	200217.1616	600244.8538	44.56
49	200217.7767	600243.8002	43.34
50	200219.2404	600245.2321	43.84
51	200235.8856	600254.2408	43.47
52	200235.1441	600255.1850	44.56
53	200161.4059	600243.7386	46.50
54	200164.5990	600243.8212	45.50
55	200189.0270	600252.2159	48.50
56	200196.4014	600254.6121	47.90
57	200184.7970	600265.0780	56.70
58	200188.3065	600266.0510	56.70
59	200189.2561	600264.7317	56.30
60	200215.3061	600268.0135	56.66
61	200216.3129	600266.3623	55.38
62	200235.9523	600282.4477	58.10
63	200237.7944	600281.3024	58.30
64	200237.9420	600278.4619	55.38

ELABORATI DI RIFERIMENTO

Per tolleranze fare riferimento all'elaborato:
#F26.1.2.E.ZZ.P9.GA.02.0.0.001

Per dettagli impermeabilizzazione fare riferimento all'elaborato:
#F26.1.2.E.ZZ.P9.GA.02.0.0.003

CARATTERISTICHE DEI MATERIALI

Per le caratteristiche dei materiali, note generali e prescrizioni fare riferimento all'elaborato:
#F26.1.2.E.ZZ.P9.GA.02.0.0.001

NOTE GENERALI

Le dimensioni sono in m, se non diversamente indicato.

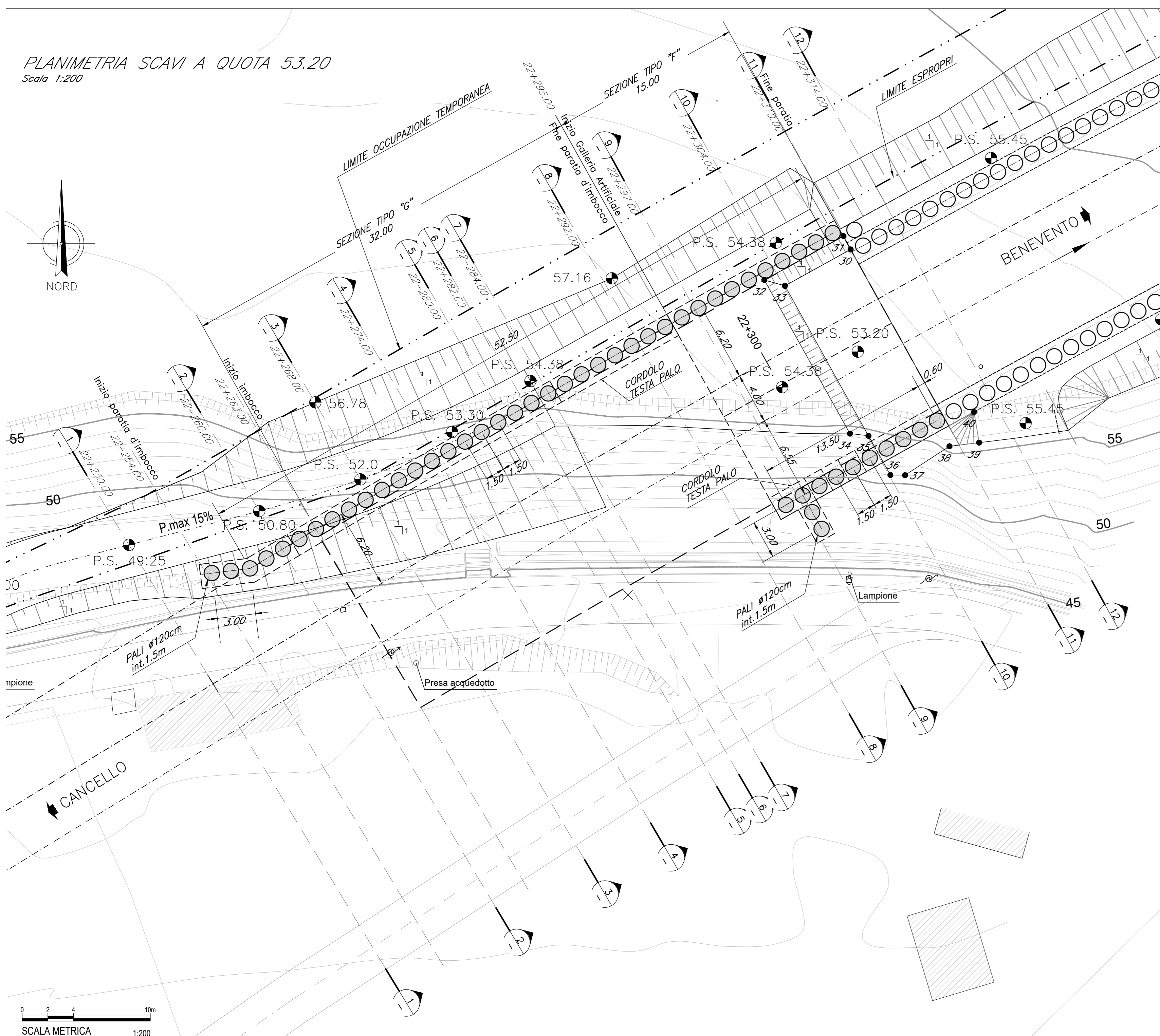
Fasi Costruttive - Sezione F

- Scavo fino a quota testa pali Paratia Nord
- Esecuzione Palli DN1200 della Paratia Nord
- Scavo fino a quota testa pali Paratia Sud (*)
- Esecuzione Palli DN1200 della Paratia Sud (*)
- Magrone, Posa Armatura e Getto del cordolo di testa della paratia Sud (*)
- Scavo con protezione di Spritz-Beton fino a quota -5m dalla testa del palo della Paratia Nord
- Installazione 1° ordine di tiranti con trave di ripartizione e testatura dei tiranti della Paratia Nord
- Scavo con protezione di Spritz-Beton fino a quota -6.5m dalla testa del palo della Paratia Nord
- Installazione 2° ordine di tiranti con trave di ripartizione e testatura dei tiranti della Paratia Nord
- Scavo con protezione di Spritz-Beton fino a quota fondo scavo
- Esecuzione Palli DN1200 del Solletone di Fondazione
- Magrone, Posa Armatura e Getto pilotta di fondazione e cordolo in testa-palo della Paratia Nord
- Disattivazione dei tiranti
- Elevazione Fodere verticali e ripartitura del pendio
- Esecuzione della Massicciata Ferroviaria e dei suoi elementi marginali
- Le fasi 14 e 15 possono essere eseguite dopo la fase 7 o la fase 9 in funzione della quota di esecuzione dei differenti pali della paratia Sud.

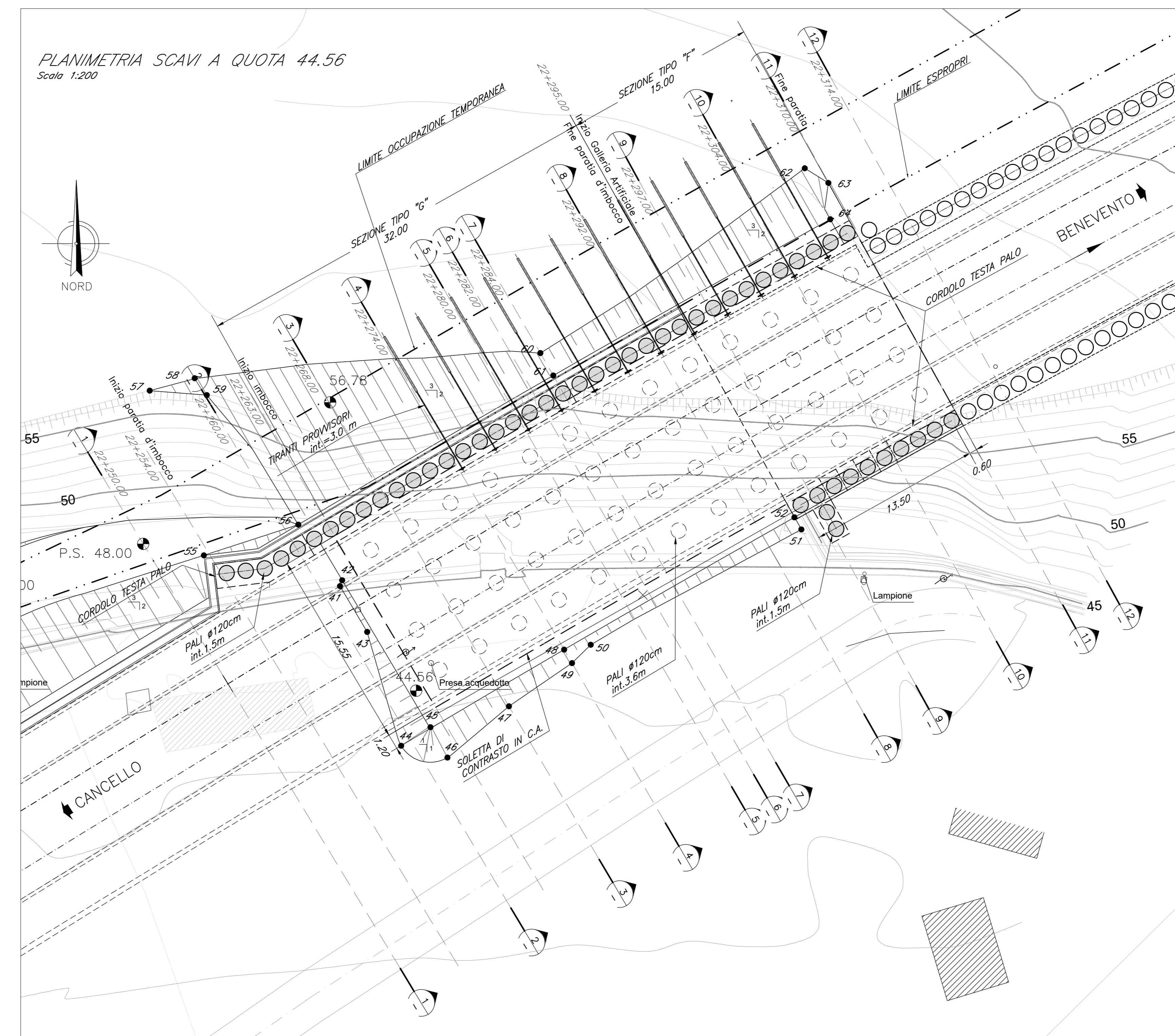
Fasi Costruttive - Sezione G

- Scavo fino a quota di testa pali della paratia Nord
- Esecuzione Palli DN1200 della paratia Nord
- Magrone, Posa Armatura e Getto del cordolo di testa della paratia Nord
- Scavo con protezione di Spritz-Beton fino a quota -5m dalla testa del palo della Paratia Nord
- Installazione 1° ordine di tiranti con trave di ripartizione e testatura dei tiranti della Paratia Nord
- Scavo con protezione di Spritz-Beton fino a quota -6.5m dalla testa del palo della Paratia Nord
- Installazione 2° ordine di tiranti con trave di ripartizione e testatura dei tiranti della Paratia Nord
- Scavo con protezione di Spritz-Beton fino a quota fondo scavo
- Esecuzione dei Palli DN1200 di fondazione del Solletone di Fondazione
- Magrone, Posa Armatura e Getto pilotta di fondazione
- Disattivazione dei tiranti
- Elevazione Fodere verticali e ripartitura del pendio
- Esecuzione della Massicciata Ferroviaria e dei suoi elementi marginali

PLANIMETRIA SCAVI A QUOTA 53.20
Scala 1:200



PLANIMETRIA SCAVI A QUOTA 44.56
Scala 1:200



COMMITTEE: **RFI** (GRUPPO FERROVIE DELLO STATO ITALIANE)

DIREZIONE LAVORI: **ITALFERR** (GRUPPO FERROVIE DELLO STATO ITALIANE)

APPALTATORE: **PIZZAROTTI**, **ITINERA**, **SALCEP**, **JEDSINFRASTRUTTURE**

PROGETTAZIONE: **GEODATA ENGINEERING**, **INTEGRA**, **RINA**

PROGETTISTA: Ing. Fabio RIZZO

DIRETTORE DELLA PROGETTAZIONE: Ing. PIETRO GROSSO

PROGETTO ESECUTIVO

ITINERARIO NAPOLI-BARI
RADDOPPIO TRATTA CANCELLO - BENEVENTO
II LOTTO FUNZIONALE FRASSO TELESINO - VITULANO
1° LOTTO FUNZIONALE FRASSO TELESINO - TELESE

GALLERIA ARTIFICIALE DI TELESE dal km 22+263 al km 25+200
Imbocco lato Canello
Pianta Scavi

SCALA: 1:200

COMMESSA	LOTTO	FASE	ENTE	TIPO DOC.	OPERAZIONE/DISCIPLINA	PROGR.	REV.
IF26	12	E	ZZ	P9	GA	0200	002

Rev.	Descrizione	Redatto	Data	Verificato	Data	Approvato	Data	Autorizzato	Data
A	Emessa	M. Pizzarotti	24/02/2020	A. Ferrarini	24/02/2020	P. Grossi	24/02/2020		
B	Revisione a seguito istruttoria ITI	M. Pizzarotti	25/02/2020	A. Ferrarini	25/02/2020	P. Grossi	25/02/2020		

File: IF26.1.2.E.ZZ.P9.GA.02.0.0.002.B