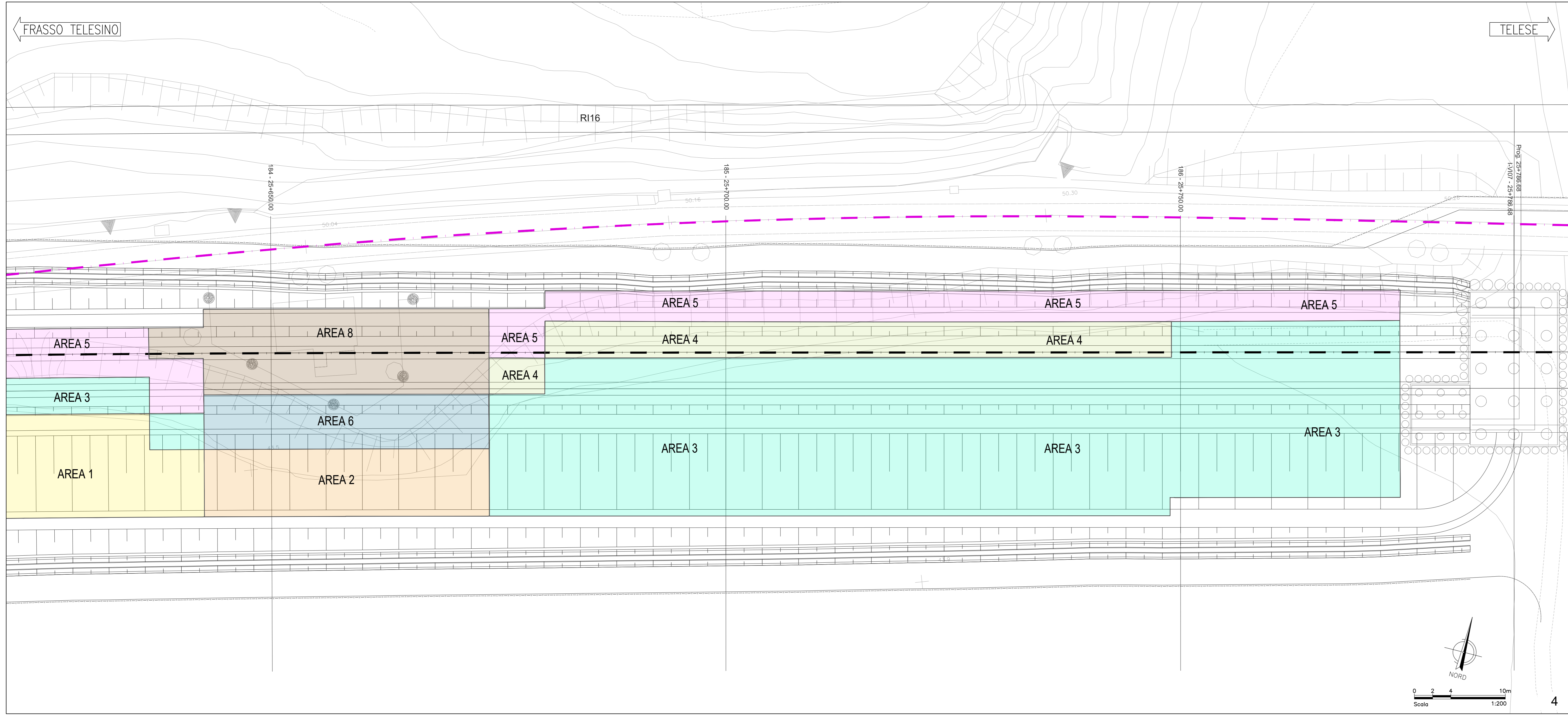


- NOTE**
1. I DETTAGLI DEL DIMENSIONAMENTO DELL'INTERVENTO DI CONSOLIDAMENTO E LE TRATTE DI APPLICAZIONE SONO RIPORTATI NELLA RELAZIONE SPECIFICA (V. 026.1.2.E.ZZ.RR.GE.00.5.002).
  2. IN CORRESPONDENZA DELLE OPERE DI BORDO QUALI MURI E BARRIERE ACUSTICHE I PALI IN CHIAMA SARANNO INTERCALATI AI PALI DI FONDAZIONE IN MODO DA EVITARE INTERFERENZE.
  3. PER LA MITIGAZIONE DEL RISCHIO DI LIQUEFAZIONE MEDIANTE LA REALIZZAZIONE DI PALI IN CHIAMA, LA DEFINIZIONE DEI CAMPI PRESSI SPECIFICI E' DIMANDATA ALLA FASE DI PRO.

- LEGENDA**
- ASSE BINARIO ESISTENTE
  - - - ASSE BINARIO DISPARI IN PROGETTO
  - BARRIERA FONICA

**ELABORATI DI RIFERIMENTO**

TITOLO ELABORATO	CODICE ELABORATO
Relazione intervento di consolidamento dei rilevati ferroviari a trincea	IF26.1.2.E.ZZ.RR.GE.00.5.002
Consolidamenti piano di posa rilevati e trincee - planimetria 1 di 7	IF26.1.2.E.ZZ.RR.GE.00.5.001
Consolidamenti piano di posa rilevati e trincee - planimetria 2 di 7	IF26.1.2.E.ZZ.RR.GE.00.5.002
Consolidamenti piano di posa rilevati e trincee - planimetria 3 di 7	IF26.1.2.E.ZZ.RR.GE.00.5.003
Consolidamenti piano di posa rilevati e trincee - planimetria 4 di 7	IF26.1.2.E.ZZ.RR.GE.00.5.004
Consolidamenti piano di posa rilevati e trincee - planimetria 5 di 7	IF26.1.2.E.ZZ.RR.GE.00.5.005
Consolidamenti piano di posa rilevati e trincee - planimetria 6 di 7	IF26.1.2.E.ZZ.RR.GE.00.5.006
Consolidamenti piano di posa rilevati e trincee - planimetria 7 di 7	IF26.1.2.E.ZZ.RR.GE.00.5.007
Consolidamenti piano di posa rilevati e trincee - sezioni trasversali 1 di 7	IF26.1.2.E.ZZ.RR.GE.00.5.001
Consolidamenti piano di posa rilevati e trincee - sezioni trasversali 2 di 7	IF26.1.2.E.ZZ.RR.GE.00.5.002
Consolidamenti piano di posa rilevati e trincee - sezioni trasversali 3 di 7	IF26.1.2.E.ZZ.RR.GE.00.5.003
Consolidamenti piano di posa rilevati e trincee - sezioni trasversali 4 di 7	IF26.1.2.E.ZZ.RR.GE.00.5.004
Consolidamenti piano di posa rilevati e trincee - sezioni trasversali 5 di 7	IF26.1.2.E.ZZ.RR.GE.00.5.005
Consolidamenti piano di posa rilevati e trincee - sezioni trasversali 6 di 7	IF26.1.2.E.ZZ.RR.GE.00.5.006
Consolidamenti piano di posa rilevati e trincee - sezioni trasversali 7 di 7	IF26.1.2.E.ZZ.RR.GE.00.5.007
Sezione tipo consolidamenti piano di Posati Rilevati - Dettagli e Tratte di Applicazione	IF26.1.2.E.ZZ.RR.GE.00.5.001
Consolidamenti piano di posa rilevati e trincee - Fasi costruttive - Sezione tipo in rilevato	IF26.1.2.E.ZZ.RR.GE.00.5.001
Consolidamenti piano di posa rilevati e trincee - Fasi costruttive - Sezione tipo in trincea	IF26.1.2.E.ZZ.RR.GE.00.5.002



**COMMITTENTE:** RFI - INFRASTRUTTURE FERROVIARIE ITALIANE

**DIREZIONE LAVORI:** ITALFERR - GRUPPO FERROVIE DELLO STATO ITALIANO

**APPALTATORE:** PIZZAROTTI, Ghella, ITINERA, SALCEP, JEDS INFRASTRUTTURE

**PROGETTAZIONE:** RAGGRUPPAMENTO TEMPORANEO PROGETTISTI: GEODATA ENGINEERING, INTEBRA, RIR

**PROGETTISTA:** Dot. Gios. ARBO EUSEBIO

**DIRETTORE DELLA PROGETTAZIONE:** Ing. PIERGIORGIO GRASSO

**ITINERARIO NAPOLI-BARI**  
**RADDOPPIO TRATTA CANCELLO - BENEVENTO**  
**II LOTTO FUNZIONALE FRASSO TELESINO - VITULANO**  
**1° LOTTO FUNZIONALE FRASSO TELESINO - TELESE**

**GEOTECNICA**  
 Consolidamenti piano di posa rilevati e trincee  
 Planimetria 2 di 7

**APPLICAZIONE**  
 R. Pizzarotti, Ghella, ITINERA, SALCEP, JEDS INFRASTRUTTURE  
 Ing. G. ARBO EUSEBIO  
 23/06/2020

**SCALA:** 1:200

COMMESSA: IF26.1.2.E.ZZ.PJ.GE.00.5.002.A

Rev.	Descrizione	Redatto	Data	Verificato	Data	Approvato	Data	Autorizzato	Data
A	Emissione a seguito iterativo 01	g. arbo	23/06/2020	A. Eusebio	23/06/2020	P. Grassi	23/06/2020	Dot. Gios. ARBO EUSEBIO	23/06/2020

File: IF26.1.2.E.ZZ.PJ.GE.00.5.002.A n. Elab.: 1