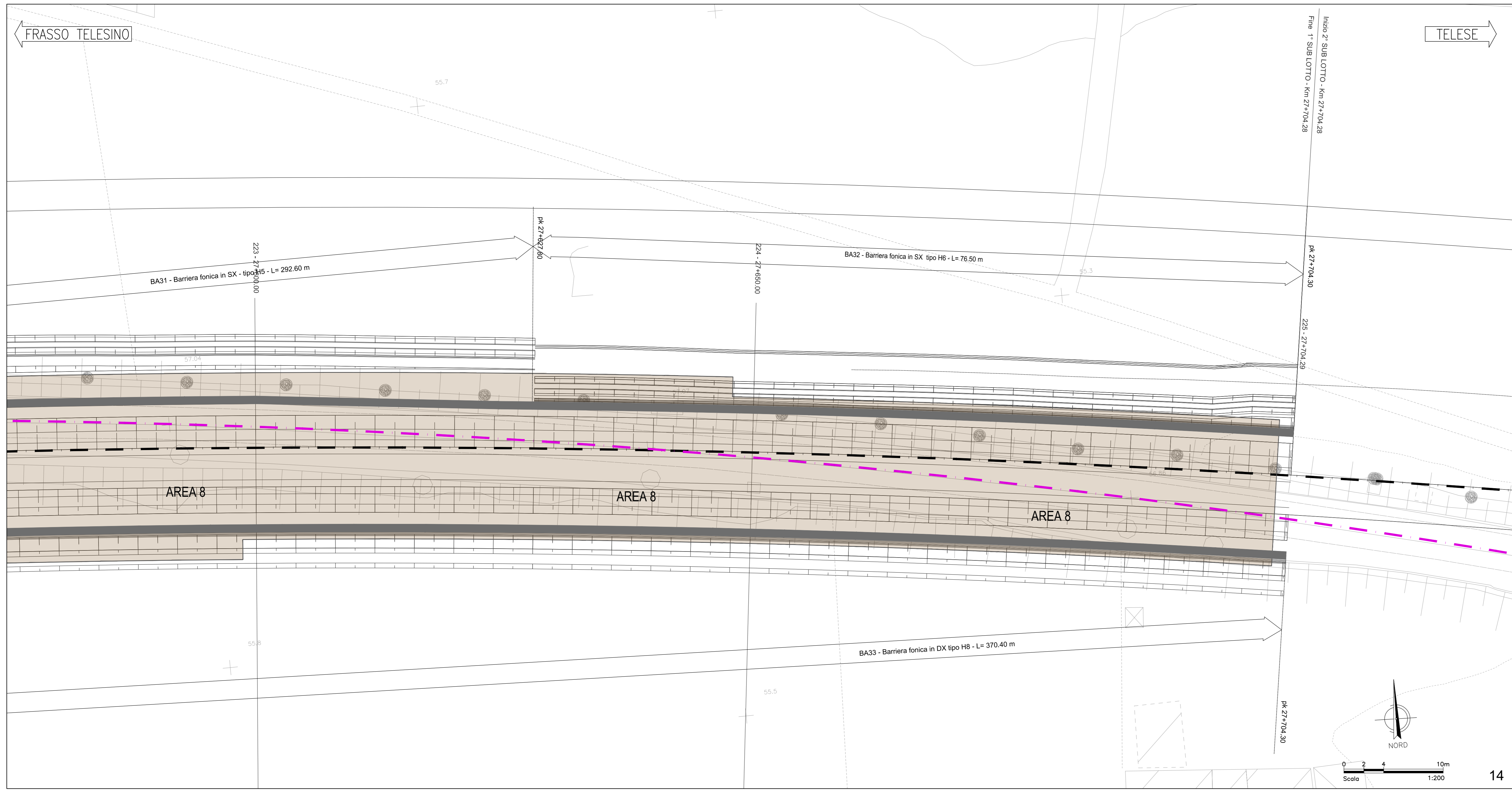


- NOTE**
1. I DETTAGLI DEL DIMENSIONAMENTO DELL'INTERVENTO DI CONSOLIDAMENTO E LE TRATTE DI APPLICAZIONE SONO RIPORTATI NELLA RELAZIONE SPECIFICA (PFR.1.2.E.ZZ.P9.GE.00.0.5.002).
 2. IN CORRISPONDENZA DELLE OPERE DI BORDO QUALI MURI E BARRIERE ACUSTICHE I PALI IN CHIAMA SARANNO INTERCALATI AI PALI DI FONDAZIONI IN MODO DA EVITARE INTERFERENZE.
 3. PER LA MITIGAZIONE DEL RISCHIO DI LIQUEFAZIONE MEDIANTE LA REALIZZAZIONE DI PALI IN CHIAMA, LA DEFINIZIONE DEI CAMPI PROVA SPECIFICI E' RIMANDATA ALLA FASE DI FID.

- LEGENDA**
- ASSE BINARIO ESISTENTE
 - - - ASSE BINARIO DISINFI IN PROGETTO
 - BARRIERA FONICA

ELABORATI DI RIFERIMENTO

TITOLO ELABORATO	CODICE ELABORATO
Relazione interventi di consolidamento dei rilevati ferroviari e trincee	IF26.1.2.E.ZZ.P9.GE.01.0.5.007
Consolidamenti piano di posa rilevati e trincee - planimetria 1 di 7	IF26.1.2.E.ZZ.P9.GE.01.0.5.001
Consolidamenti piano di posa rilevati e trincee - planimetria 2 di 7	IF26.1.2.E.ZZ.P9.GE.01.0.5.002
Consolidamenti piano di posa rilevati e trincee - planimetria 3 di 7	IF26.1.2.E.ZZ.P9.GE.01.0.5.003
Consolidamenti piano di posa rilevati e trincee - planimetria 4 di 7	IF26.1.2.E.ZZ.P9.GE.01.0.5.004
Consolidamenti piano di posa rilevati e trincee - planimetria 5 di 7	IF26.1.2.E.ZZ.P9.GE.01.0.5.005
Consolidamenti piano di posa rilevati e trincee - planimetria 6 di 7	IF26.1.2.E.ZZ.P9.GE.01.0.5.006
Consolidamenti piano di posa rilevati e trincee - planimetria 7 di 7	IF26.1.2.E.ZZ.P9.GE.01.0.5.007
Consolidamenti piano di posa rilevati e trincee - sezioni trasversali 1 di 7	IF26.1.2.E.ZZ.P9.GE.01.0.5.001
Consolidamenti piano di posa rilevati e trincee - sezioni trasversali 2 di 7	IF26.1.2.E.ZZ.P9.GE.01.0.5.002
Consolidamenti piano di posa rilevati e trincee - sezioni trasversali 3 di 7	IF26.1.2.E.ZZ.P9.GE.01.0.5.003
Consolidamenti piano di posa rilevati e trincee - sezioni trasversali 4 di 7	IF26.1.2.E.ZZ.P9.GE.01.0.5.004
Consolidamenti piano di posa rilevati e trincee - sezioni trasversali 5 di 7	IF26.1.2.E.ZZ.P9.GE.01.0.5.005
Consolidamenti piano di posa rilevati e trincee - sezioni trasversali 6 di 7	IF26.1.2.E.ZZ.P9.GE.01.0.5.006
Consolidamenti piano di posa rilevati e trincee - sezioni trasversali 7 di 7	IF26.1.2.E.ZZ.P9.GE.01.0.5.007
Stazione tipo consolidamenti piano di Posa Rilevati - Dettagli e Fasi di Applicazione	IF26.1.2.E.ZZ.P9.GE.01.0.5.001
Consolidamenti piano di posa rilevati e trincee - Fasi costruttive - Sezione tipo in rilevato	IF26.1.2.E.ZZ.P9.GE.01.0.5.001
Consolidamenti piano di posa rilevati e trincee - Fasi costruttive - Sezione tipo in trincea	IF26.1.2.E.ZZ.P9.GE.01.0.5.002



COMMITTENTE: **R.F.I. RETE FERROVIARIA ITALIANA**
GRUPPO FERROVIE DELLO STATO ITALIANE

DIREZIONE LAVORI: **ITALFERR**
GRUPPO FERROVIE DELLO STATO ITALIANE

APPALTATORE:

PROGETTAZIONE: RAGGRUPPAMENTO TEMPORANEO PROGETTISTI: **GEO DATA ENGINEERING**, **INTEBRA**, **RI&R**

PROGETTISTA: Dott. Geol. Attilio EUSEBIO

DIRETTORE DELLA PROGETTAZIONE: Ing. PIETRO GRASSO
Responsabile integrazione fra le varie progettazioni

PROGETTO ESECUTIVO

ITINERARIO NAPOLI-BARI
RADDOPPIO TRATTA CANCELLO - BENEVENTO
1° LOTTO FUNZIONALE FRASSO TELESINO - VITULANO
1° LOTTO FUNZIONALE FRASSO TELESINO - TELESE

GEOTECNICA
Consolidamenti piano di posa rilevati e trincee
Planimetria 7 di 7

APPALTATORE: **PIZZAROTTI & C. s.p.a.**
IL DIRETTORE
Ing. S. Del Bello
23/06/2020

SCALA: 1:200

COMMESSA: L12 E Z2 P9

REVISIONI:

Rev.	Descrizione	Redatto	Data	Verificato	Data	Approvato	Data	Autorizzato	Data
A	Emissione a seguito iterativa RTT		20/06/2020	A. Eusebio	20/06/2020	P. Grassi	20/06/2020	Dott. Geol. Attilio EUSEBIO	23/06/2020

File: IF26.1.2.E.ZZ.P9.GE.00.0.5.007.A n. Elab.: 1