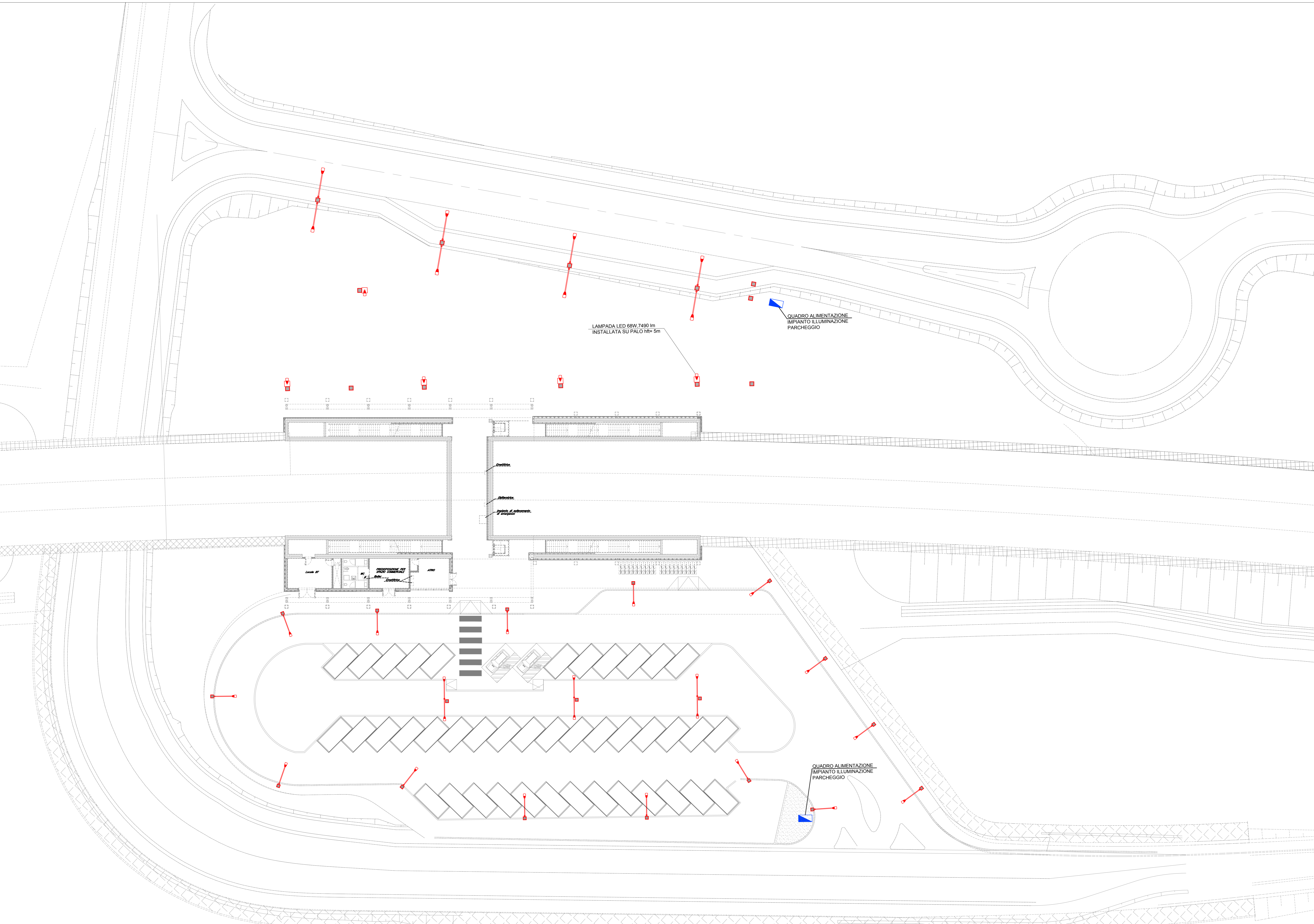


FERMATA AMOROSI - PARCHEGGIO
DISPOSIZIONE APPARECCHIATURE LFM
SCALA 1:200



LAMPADA LED 68W 7490 lm
INSTALLATA SU PALO H= 5m

QUADRO ALIMENTAZIONE
IMPIANTO ILLUMINAZIONE
PARCHEGGIO

QUADRO ALIMENTAZIONE
IMPIANTO ILLUMINAZIONE
PARCHEGGIO

LEGENDA SIMBOLI	
	Palo conico laminato in acciaio zincato a caldo con blocco di fondazione 100x100x100 cm. Altezza totale 8 m, profondità di infissione 0,8 m, lunghezza braccio 2,5 m. Apparecchio di illuminazione per esterni con ottica stradale a luce diretta, con isolante luminoso a LED di potenza - 67 W - 5750 lm. Vano ottico in pressofusione di alluminio, possibilità di regolazione dell'inclinazione rispetto al manto stradale. Grado di protezione IP67, dotato di driver con 3 profili di funzionamento al 100% con differenti livelli di flusso luminoso e profilo di riconoscimento della mezzanotte. IK08, Classe di isolamento II.
	Canalizzazioni interne n°2 tubi PVC serie pesante a doppia parete Ø110mm protetta superiormente con magrone per prevenzione contro atti vandalici.
	Pozzetto in cls 50x50x50cm per derivazione e/o raccordo alle apparecchiature di illuminazione - Coperchio in cls cementato per prevenzione da atti vandalici.
	Quadro elettrico di distribuzione completo di armadio stradale a doppio vano IP55 in poliestere stampato a caldo rinforzato con fibra di vetro. Dotato di serrature di sicurezza antivandaliche. Classe di isolamento II.
	Palina in vetroresina H=5m, blocco fond. 90x90x100cm. Apparecchio illuminante LED 68W - flusso 7490lm - Ottica stradale, corpo in Al pressofuso, grado di protezione IP67, classe II. Installazione testa palo. Il corpo illuminante dovrà essere dotato di dispositivo Mac-III rispondente alla spec. RFI D17C 317S ENE SPFS - LF163. A montato all'interno del palo in asola predisposta in cassetta stagna ci isol II.

COMMITTENTE: RFI - ROTA FERROVIARIA ITALIANA - GRUPPO FERROVIE DELLO STATO ITALIANE

DIREZIONE LAVORI: ITALFERR - GRUPPO FERROVIE DELLO STATO ITALIANE

APPALTATORE: PIZZAROTTI Ghella ITINERA SALCEP JEDS INFRASTRUTTURE

PROGETTAZIONE: GEODATA ENGINEERING INTEGRA RISA

PROGETTISTA: Ing. Natale Lanza

DIRETTORE DELLA PROGETTAZIONE: Ing.

ITINERARIO NAPOLI-BARI
RADDOPPIO TRATTA CANCELLO - BENEVENTO
II LOTTO FUNZIONALE FRASSO TELESINO - VITULANO
1° LOTTO FUNZIONALE FRASSO TELESINO - TELESE

LUCE E FORZA MOTRICE
Fermata Amorosi
Planimetria parcheggio esterno con disposizione apparecchiature LFM

IMPRESA

SCALA: 1:200

COMMESSA: L12EZZP9 LF020001B

Rev.	Descrizione	Redatto	Data	Verificato	Data	Approvato	Data	Autorizzato	Data
A	EMMISSIONE	F. Marini	24/02/2020	C. Rossetti	24/02/2020	P. Grassi	24/02/2020	Ing. N. Lanza	24/02/2020
B	REVISIONE PER STRUTTURAZIONE	F. Marini	23/09/2020	C. Rossetti	23/09/2020	P. Grassi	23/09/2020		23/09/2020

File: I26.1.2.E.ZZ.P9.LF.02.0.001.B.dwg n. Elab.: -