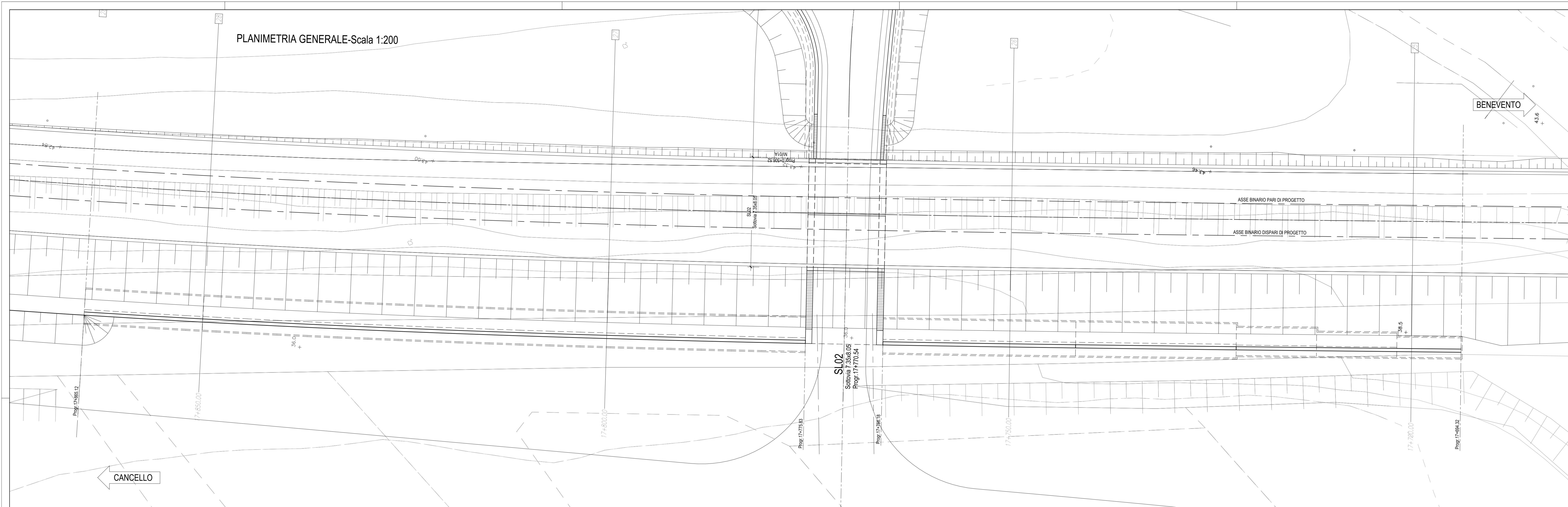


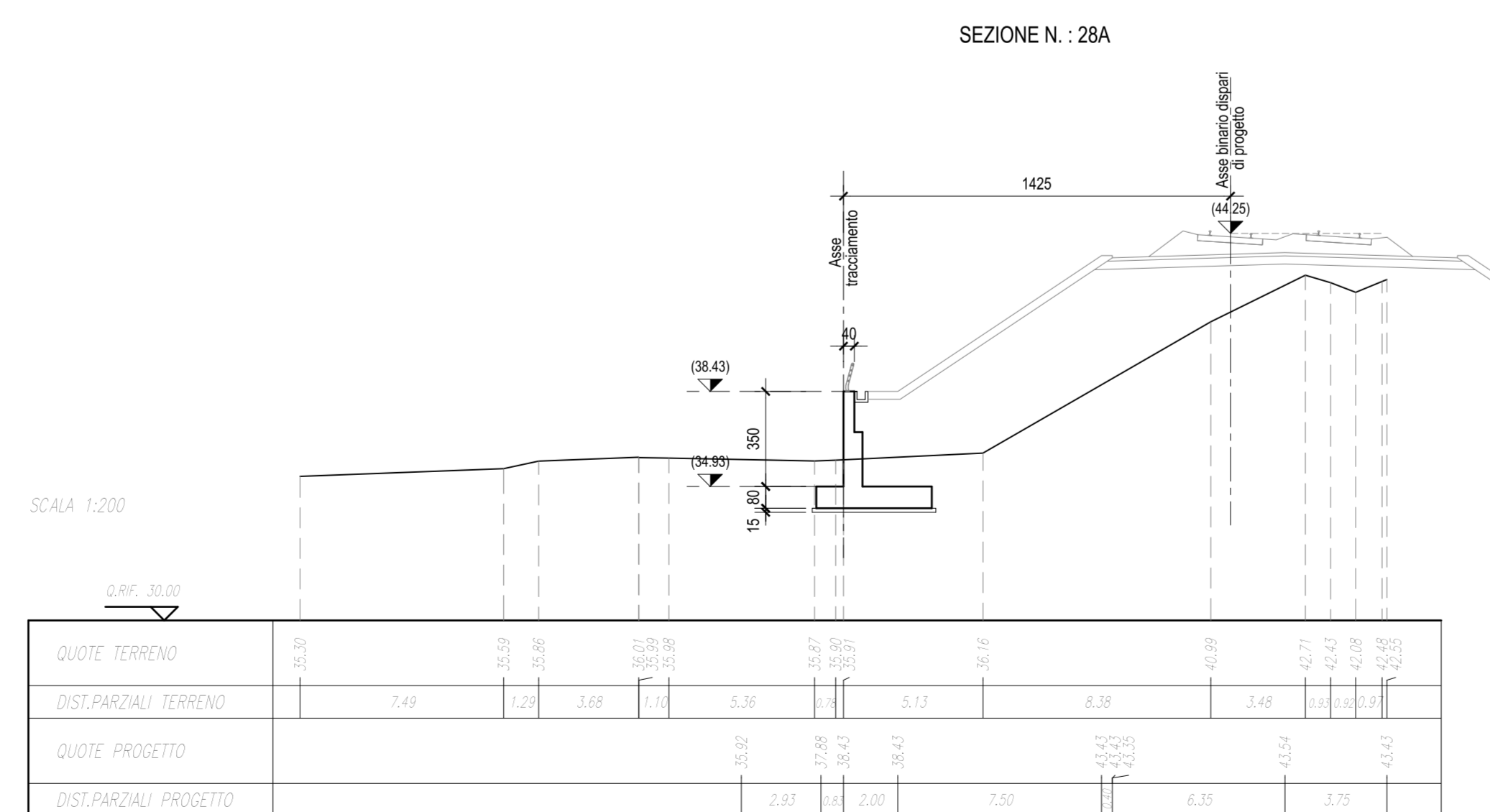
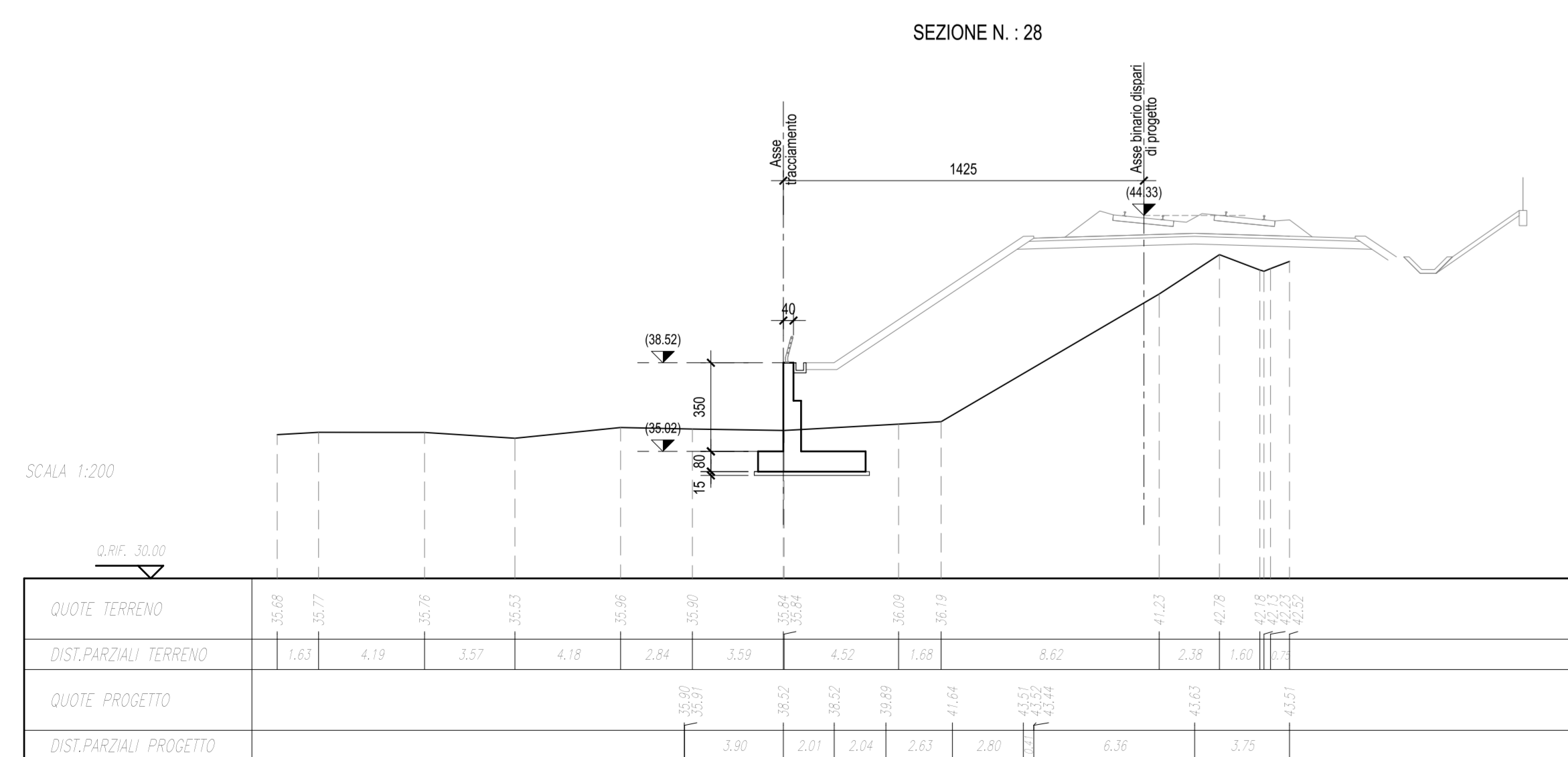
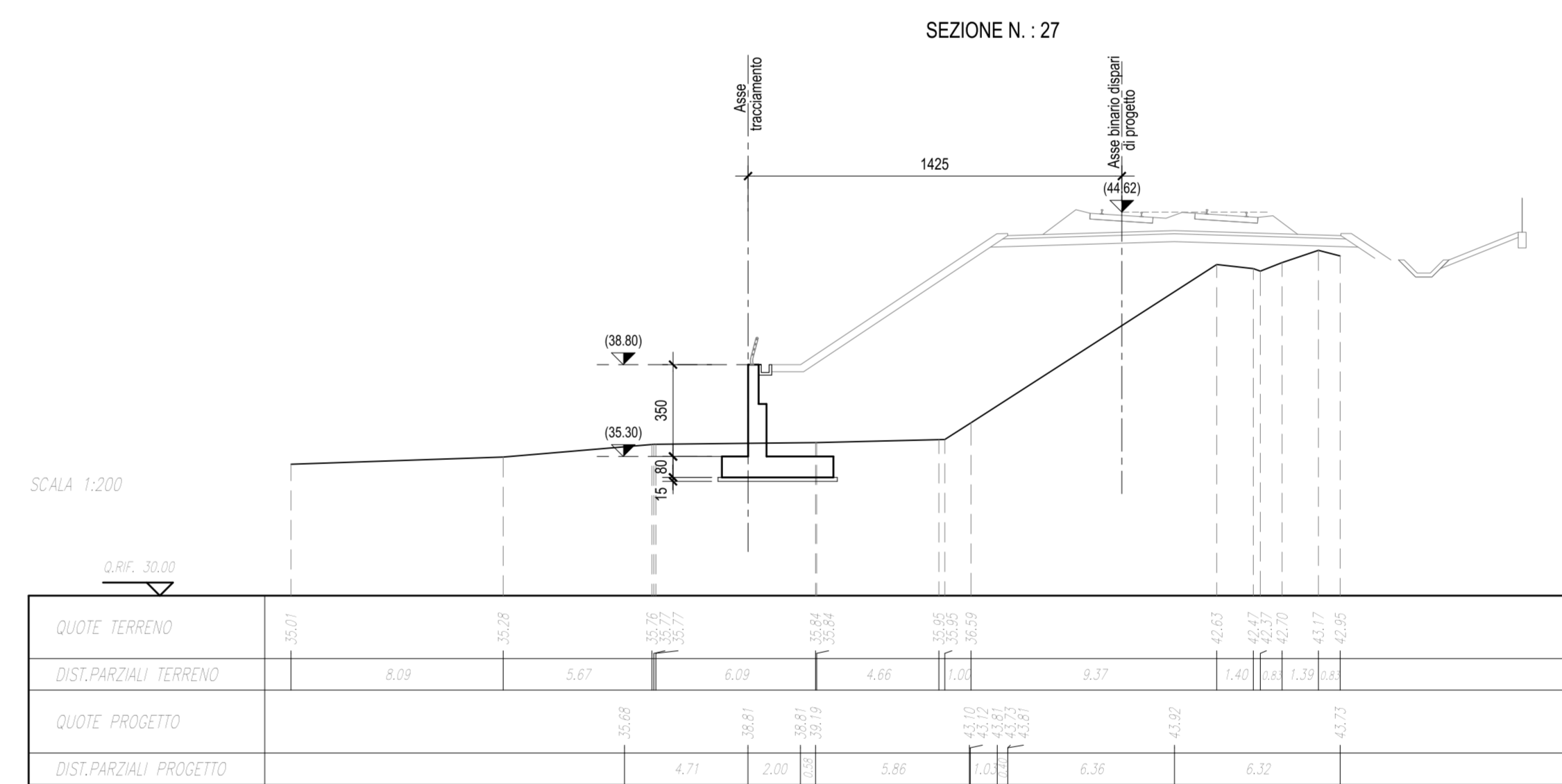
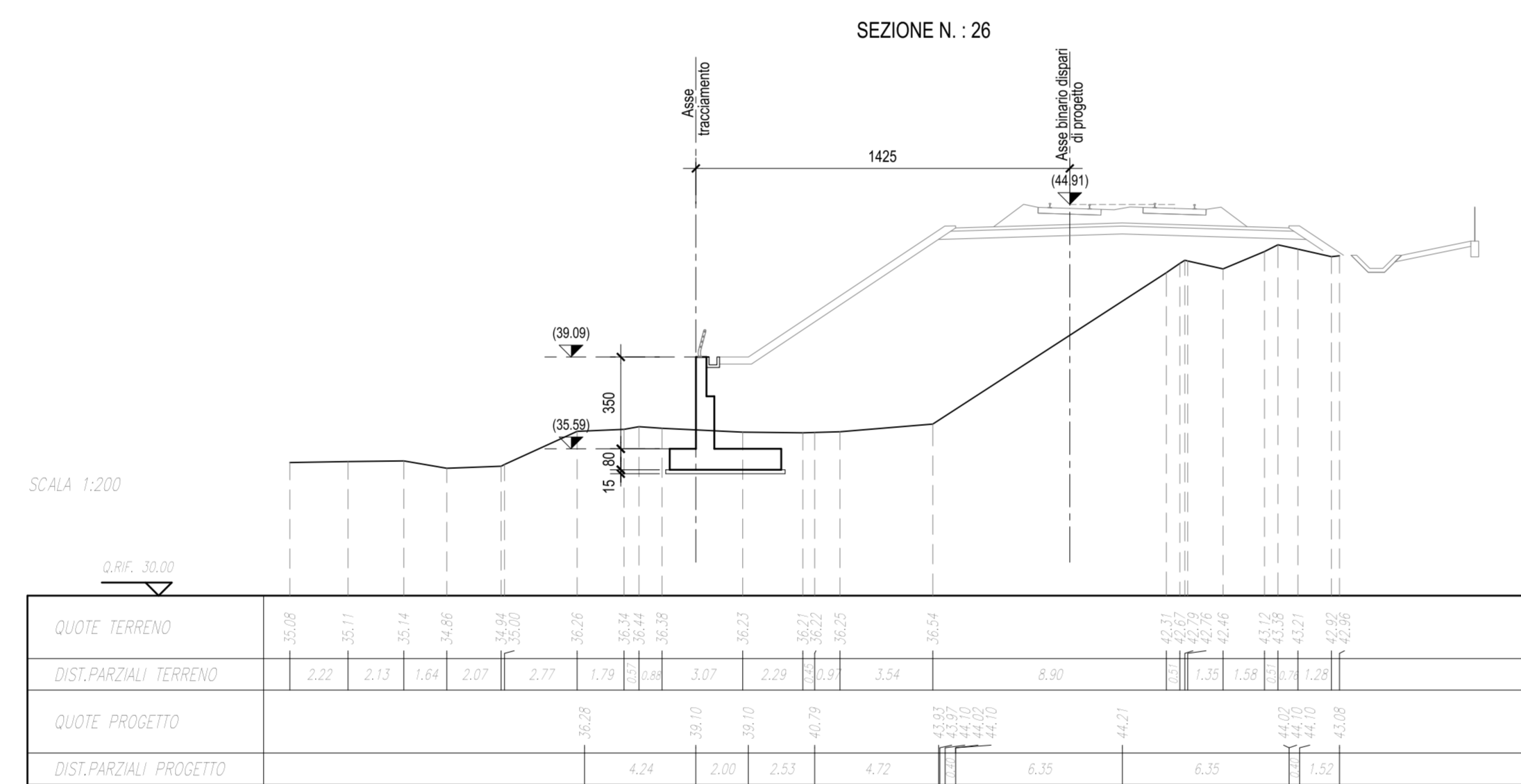
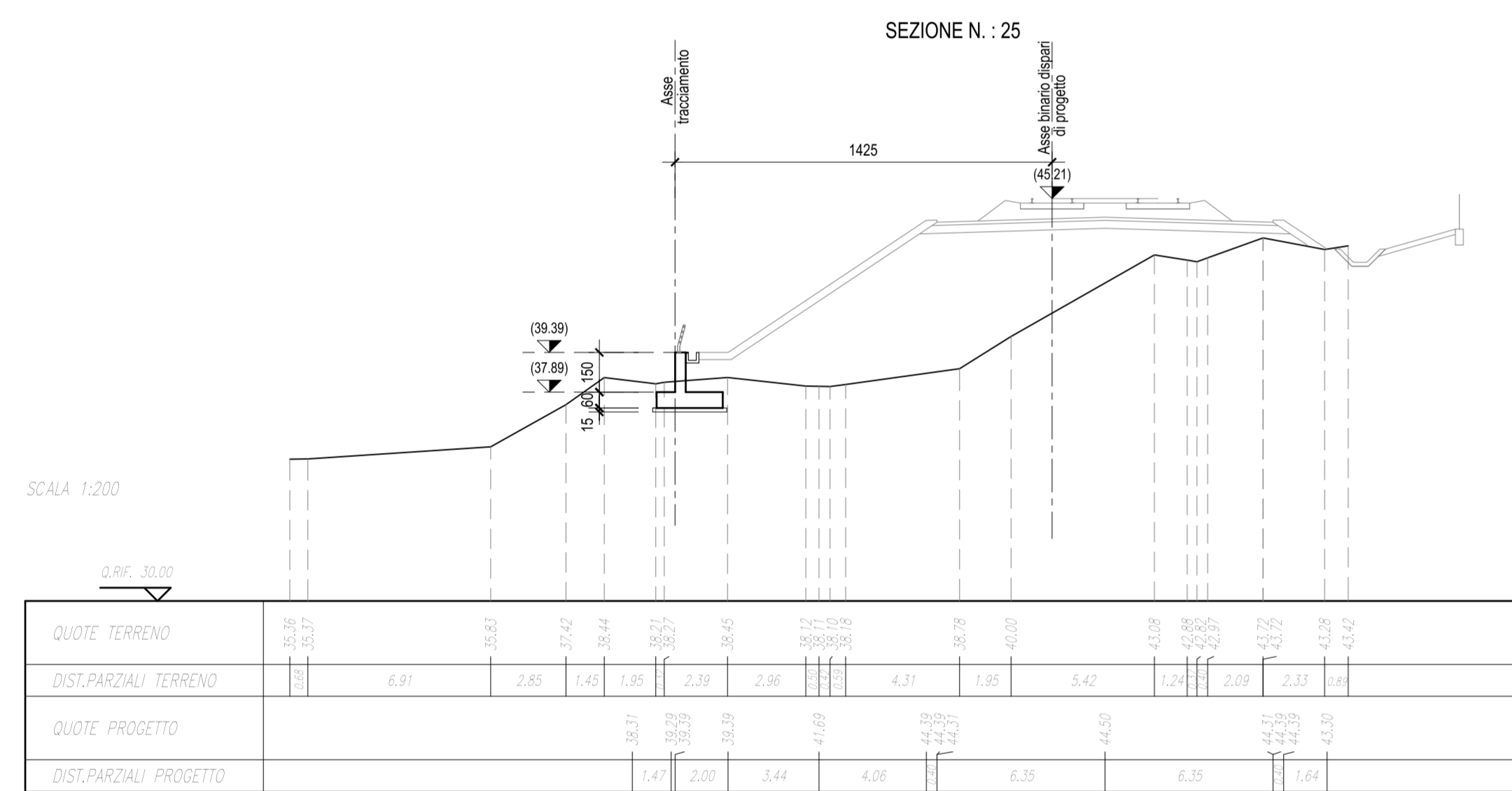
DESCRIZIONE	CODICE
Muri di sostegno - Planimetria generale e sezioni	IF26.1.2.E.ZZ.P9.RI.04.0.5.001
Muri di sostegno - Pianta fondazioni e prospetto	IF26.1.2.E.ZZ.P9.RI.04.0.5.002
Muri di sostegno - Pianta scavi	IF26.1.2.E.ZZ.P9.RI.04.0.5.003



CARATTERISTICHE DEI MATERIALI

NOTA:  
Per la tabella materiali e note generali fare riferimento al documento "IF26.1.2.E.ZZ.TT.OC.00.0.0.001 - Tabella Materiali e Note generali".

NOTE GENERALI



COMMITTENTE: **RFI** GRUPPO FERROVIARIO ITALIANO

DIREZIONE LAVORI: **ITALFERR** GRUPPO FERROVIE DELLO STATO ITALIANO

APPALTATORE: **PIZZAROTTI**, **Ghella**, **ITINERA**, **SALCEF**, **JEDSINFRASSTRUTTURE**

PROGETTAZIONE: **GEODATA ENGINEERING**, **INTEGRA**, **RI&R**

PROGETTISTA: Ing. Gaetano Usai

DIRETTORE DELLA PROGETTAZIONE: Ing. PIERGIOGIO GRASSO

**PROGETTO ESECUTIVO**

**ITINERARIO NAPOLI-BARI**  
**RADDOPPIO TRATTA CANCELLO-BENEVENTO**  
**IL LOTTO FUNZIONALE FRASSO TELESINO - VITULANO**  
**1° LOTTO FUNZIONALE FRASSO TELESINO - TELESE**

MURI DI SOSTEGNO DI SEDE  
 Muro di sottoscarpa in Sx (lato B.D.) dal km 17+694 al km 17+766  
 Muri di sostegno - Planimetria generale e sezioni

APPALTATORE: **RFI** GRUPPO FERROVIARIO ITALIANO  
 IL DIRETTORE: **Ing. Stefano De Rosa**  
 24/02/2019

SCALA: 1:200

COMMESSA LOTTO FASE ENTE TIPO DOC. OPERA/DISCIPLINA Progr. REV.

IF26 12 E Z Z P9 RI 04 05 001 A

Rev.	Descrizione	Redatto	Data	Verificato	Data	Approvato	Data	Autorizzato Data
A	Emissione	L. Grassano	24/02/2019	A. Tagliani	24/02/2019	P. Grassano	24/02/2019	G. Usai

File: IF26.1.2.E.ZZ.P9.RI.04.0.5.001.A.dwg

n. Elab.: 24/02/2019