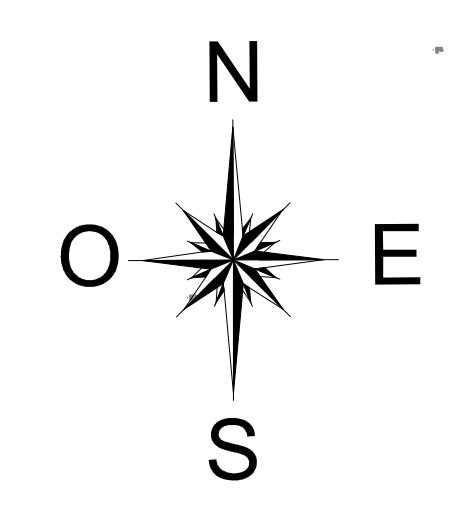
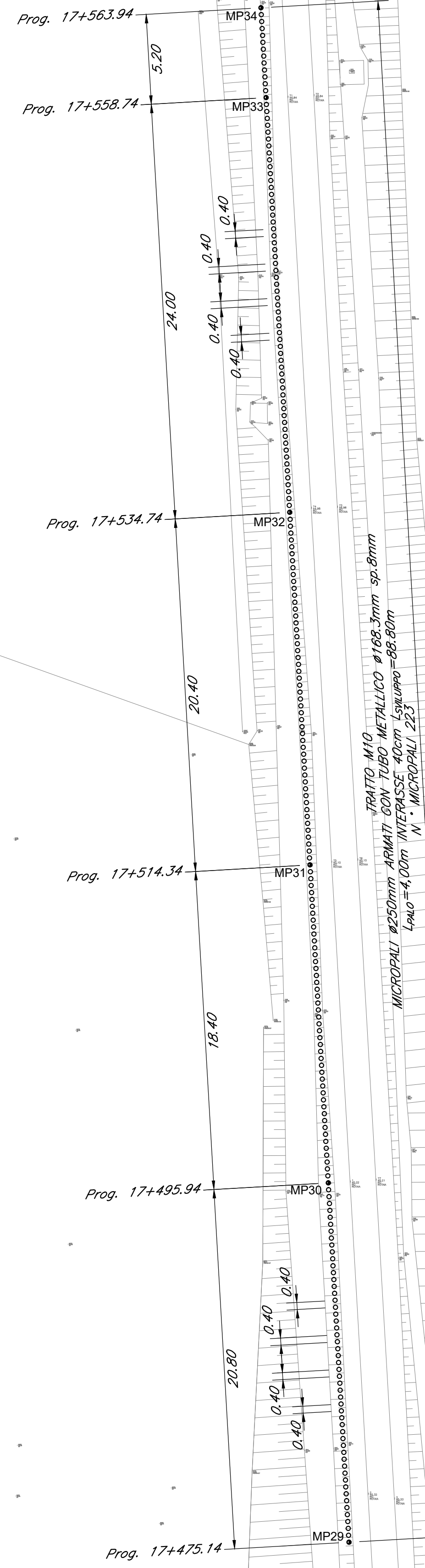
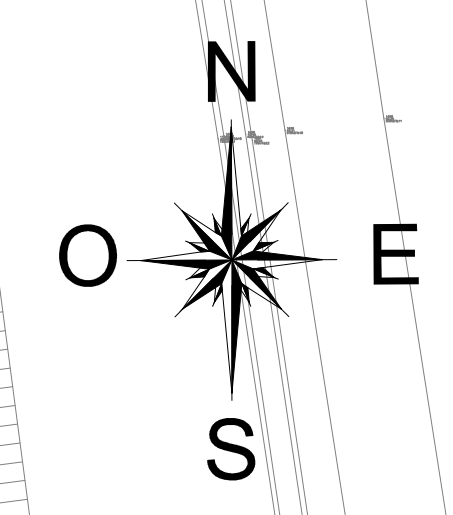
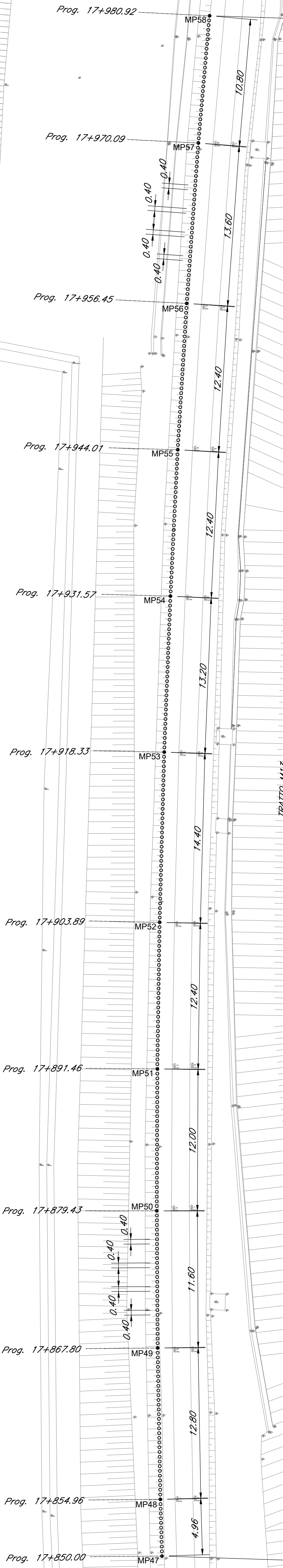


PLANIMETRIA DI TRACCIAMENTO  
OPERE PROVVISORIALI MICROPALI  
TRATTI "M10"  
Scala 1:200



PLANIMETRIA DI TRACCIAMENTO  
OPERE PROVVISORIALI  
MICROPALI TRATTO "M13"  
Scala 1:200

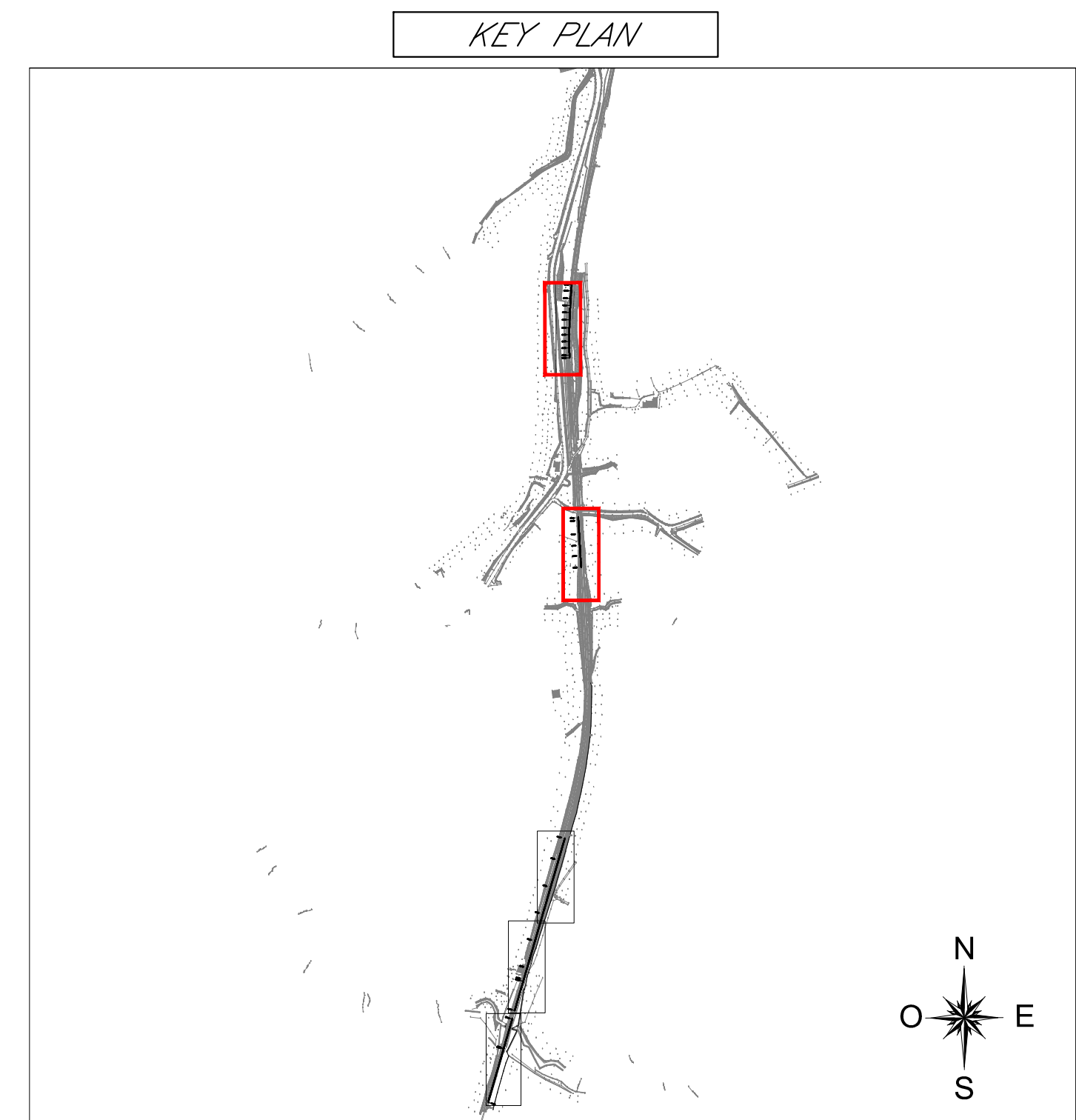


TRACCIAMENTO VERTICI MICROPALI TRATTO "M10"			TRACCIAMENTO VERTICI MICROPALI TRATTO "M13"		
VERTICI	Posizione X	Posizione Y	VERTICI	Posizione X	Posizione Y
MP29	198751.9366	595877.0162	MP47	198731.2759	596251.2197
MP30	198750.7398	595897.7818	MP48	198731.1404	596256.0176
MP31	198749.6860	595916.1516	MP49	198730.9061	596268.8152
MP32	198748.5165	595936.5180	MP50	198730.8346	596280.4150
MP33	198747.1514	595960.4792	MP51	198730.8849	596292.4148
MP34	198746.8547	595965.6707	MP52	198731.0749	596304.8133
			MP53	198731.4647	596319.2080
			MP54	198731.9929	596332.3973
			MP55	198732.6068	596344.7820
			MP56	198733.3641	596357.1587
			MP57	198734.3519	596370.7228
			MP58	198735.2983	596381.4812

TABELLA RIEPILOGATIVA OPERE PROVVISORIALI

Paratia	Tipo	Sezioni	Da (pk)	A (pk)	WBS	Posizione	Pos. Resp. storica	Dperf palo (m)	Dtub (m)	Sp tub (m)	L (m)	N pali	Interasse (m)	Sviluppo (m)	H scapiti (m)	Quota testa palo (m)
M1	1	1-3	16+500.15	16+599.75	TR01	Centrale	Dx storica	0.25	0.1683	0.008	4	250	0.4	99.6	0.5	51
M2	1	3-4	16+600.15	16+654.95	RI01	Centrale	Dx storica	0.25	0.1683	0.008	4	138	0.4	54.8	0.5	50.8
M5	1	4-5/1	16+670.59	16+724.99	RI01	Centrale	Dx storica	0.25	0.1683	0.008	4	137	0.4	54.4	0.5	50.3
M7	1	5/1-11	16+725.39	16+989.79	TR02	Centrale	Dx storica	0.25	0.1683	0.008	4	663	0.4	264.8	0.5	49.9-48.9
M10	1	21-22 (S101)	17+475.14	17+563.94	RI03	Centrale	Sx storica	0.25	0.1683	0.008	4	223	0.4	88.8	0.5	44.7
M13	1	28-30a	17+850.00	17+980.82	RI05	Centrale	Sx storica	0.25	0.1683	0.008	4	328	0.4	130.8	0.5	43.2-42.8

- NOTE:
- LA TABELLA MATERIALI E' RIPORTATA NELLA TAVOLA RELATIVA ALLE SEZIONI TIPO DELLE OPERE PROVVISORIALI.
  - PRIMA DELL'INIZIO DELLE LAVORAZIONI DOVRANNO ESSERE VERIFICATE LE QUOTE DEL SITO, LA PRESENZA DI EVENTUALI SOTTOSERVIZI E LE GEOMETRIE DELLE OPERE ESISTENTI.



COMMITTENTE: **RFI** RETE FERROVIARIA ITALIANA GRUPPO FERROVIE DELLO STATO ITALIANE

DIREZIONE LAVORI: **ITALFER** GRUPPO FERROVIE DELLO STATO ITALIANE

APPALTATORE: **PIZZAROTTI**, **Chella**, **ITINERA**, **SALCFER**, **EdS INFRASTRUTTURE**

PROGETTAZIONE: **PROGETTISTA:** Ing. Andrea Del Grosso; **DIRETTORE DELLA PROGETTAZIONE:** Ing. PIERCORRADO GRASSO

PROGETTO ESECUTIVO

**ITINERARIO NAPOLI-BARI RADDOPPIO TRATTA CANCELLO - BENEVENTO II LOTTO FUNZIONALE FRASSO TELESINO - VITULANO 1° LOTTO FUNZIONALE FRASSO TELESINO - TELESE**

RILEVATI E TRINCEE

Opere provvisoriali tratti in stretto affiancamento - Planimetria e tracciamento Tav. 2/3

APPALTATORE: RTI **INFRASTRUTTURE** S.p.A. IL DIRETTORE: **PIZZAROTTI** Ing. R. Del Grosso (responsabile) 23/06/2020

SCALA: 1:200

COMMESSA: I F 2 8 L 2 E Z Z P 9 T R 0 0 0 0 0 2 B

Rev.	Descrizione	Redatto	Data	Verificato	Data	Approvato	Data	Autorizzato	Data
A	EMISIONE	<i>[Signature]</i>	24/02/2020	<i>[Signature]</i>	24/02/2020	<i>[Signature]</i>	24/02/2020	Prof. Ing. A. Del Grosso	
B	REVISIONE A SERVIZIO STRUTTURISTI (P)	<i>[Signature]</i>	23/06/2020	<i>[Signature]</i>	23/06/2020	<i>[Signature]</i>	23/06/2020		

File: IF26.1.2.E.ZZ.P9.TR.00.0.0.002.B.dwg n. Elab.: 23/06/2020