

Per tolleranze fare riferimento all'elaborato:
#F26.1.2.E.ZZ.SP.GA.00.0.0.001
Per dettagli idraulici fare riferimento all'elaborato:
#F26.1.2.E.ZZ.BZ.GA.02.0.0.003

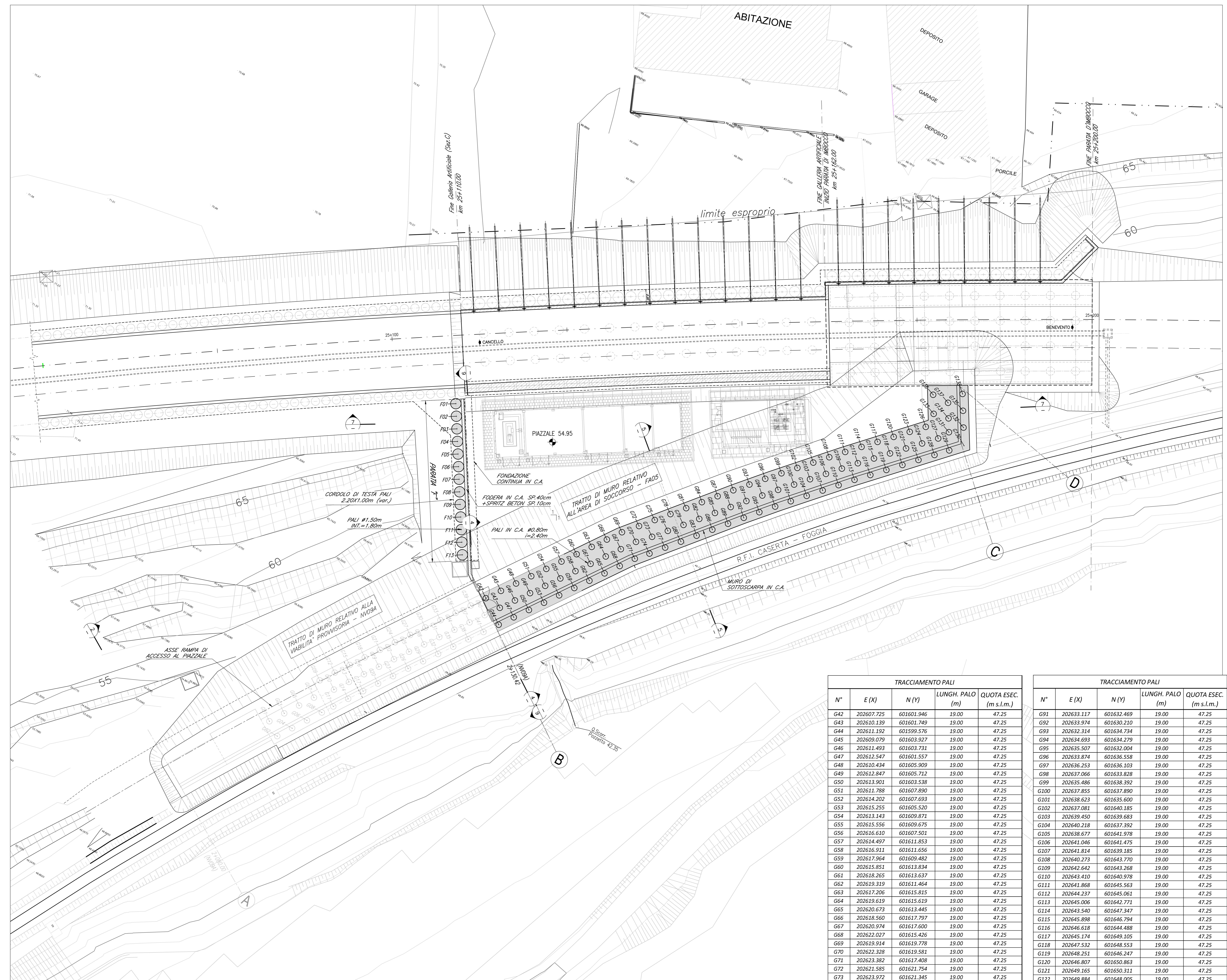
CARATTERISTICHE DEI MATERIALI

Per le caratteristiche dei materiali, note generali e prescrizioni fare riferimento all'elaborato:
#F26.1.2.E.ZZ.SP.GA.00.0.0.001
RILEVATO STRADALE:
Materiale costipato mediante rullatura (strati non superiori a 50 cm)
- DENSITA' SECCA ≥ 95% DENSITA' MASSIMA (PROVA DI COSTIPAMENTO AASHTO MODIFICATA UNI-EN12296-2)
- MODULO DI DEFORMAZIONE AL PRIMO CICLO (0,05-0,15 MPA) EV1 ≥ 20 MPa
- MODULO DI DEFORMAZIONE AL SECONDO CICLO (0,15-0,25 MPA) EV2 ≥ 40 MPa
- DIAMETRO MASSIMO INERTI: 125mm (S₁₀ 115/31-1/2014)
- GRADO DI UNIFORMITA' G_U = D₆₀ / D₁₀ ≥ 15

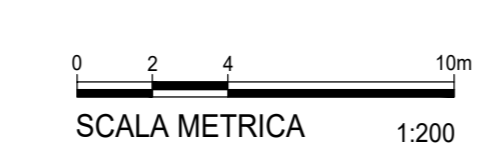
INCIDENZA ACCIAIO

NOTE GENERALI

Le dimensioni sono in m, se non diversamente indicato.



PLANIMETRIA GENERALE - Scala 1:200



N°	E (X)	N (Y)	LUNGH. PALO (m)	QUOTA ESEC. (m s.l.m.)
F01	202590.208	601623.920	25.00	64.00
F02	202591.168	601622.398	25.00	64.00
F03	202592.129	601620.876	25.00	64.00
F04	202593.090	601619.354	25.00	62.00
F05	202594.051	601617.832	25.00	62.00
F06	202595.012	601616.310	23.00	60.00
F07	202595.973	601614.788	23.00	60.00
F08	202596.934	601613.266	20.00	58.00
F09	202597.895	601611.744	20.00	58.00
F10	202598.856	601610.222	20.00	58.00
F11	202599.817	601608.700	14.00	56.00
F12	202600.778	601607.178	14.00	56.00
F13	202601.739	601605.656	14.00	56.00

N°	E (X)	N (Y)	LUNGH. PALO (m)	QUOTA ESEC. (m s.l.m.)
G42	202607.725	601601.946	19.00	47.25
G43	202610.139	601601.749	19.00	47.25
G44	202611.192	601599.576	19.00	47.25
G45	202609.079	601603.927	19.00	47.25
G46	202611.493	601603.731	19.00	47.25
G47	202612.547	601601.557	19.00	47.25
G48	202610.434	601605.909	19.00	47.25
G49	202612.847	601605.712	19.00	47.25
G50	202613.901	601603.538	19.00	47.25
G51	202611.788	601607.890	19.00	47.25
G52	202614.202	601607.693	19.00	47.25
G53	202615.255	601605.520	19.00	47.25
G54	202613.143	601609.871	19.00	47.25
G55	202615.556	601609.675	19.00	47.25
G56	202616.610	601607.501	19.00	47.25
G57	202614.497	601611.853	19.00	47.25
G58	202616.911	601611.656	19.00	47.25
G59	202617.964	601609.482	19.00	47.25
G60	202615.851	601613.834	19.00	47.25
G61	202618.265	601613.637	19.00	47.25
G62	202619.319	601611.464	19.00	47.25
G63	202617.206	601615.815	19.00	47.25
G64	202619.619	601615.619	19.00	47.25
G65	202620.673	601613.445	19.00	47.25
G66	202618.560	601617.797	19.00	47.25
G67	202620.974	601617.600	19.00	47.25
G68	202622.027	601615.426	19.00	47.25
G69	202619.914	601619.778	19.00	47.25
G70	202622.328	601619.581	19.00	47.25
G71	202623.382	601617.408	19.00	47.25
G72	202621.585	601621.754	19.00	47.25
G73	202623.972	601621.345	19.00	47.25
G74	202624.829	601619.087	19.00	47.25
G75	202623.109	601623.608	19.00	47.25
G76	202625.496	601623.199	19.00	47.25
G77	202626.353	601620.941	19.00	47.25
G78	202624.633	601625.462	19.00	47.25
G79	202627.020	601625.053	19.00	47.25
G80	202627.878	601622.795	19.00	47.25
G81	202626.157	601627.316	19.00	47.25
G82	202628.544	601626.907	19.00	47.25
G83	202629.402	601624.649	19.00	47.25
G84	202627.682	601629.170	19.00	47.25
G85	202630.068	601628.761	19.00	47.25
G86	202630.926	601626.502	19.00	47.25
G87	202629.206	601631.024	19.00	47.25
G88	202631.593	601630.615	19.00	47.25
G89	202632.450	601628.356	19.00	47.25
G90	202630.730	601632.878	19.00	47.25

N°	E (X)	N (Y)	LUNGH. PALO (m)	QUOTA ESEC. (m s.l.m.)
G91	202633.117	601632.469	19.00	47.25
G92	202633.974	601630.210	19.00	47.25
G93	202632.314	601634.734	19.00	47.25
G94	202634.693	601634.279	19.00	47.25
G95	202635.507	601632.004	19.00	47.25
G96	202633.874	601636.558	19.00	47.25
G97	202636.253	601636.103	19.00	47.25
G98	202637.066	601633.828	19.00	47.25
G99	202635.486	601638.392	19.00	47.25
G100	202637.855	601637.890	19.00	47.25
G101	202638.623	601635.600	19.00	47.25
G102	202637.081	601640.185	19.00	47.25
G103	202639.450	601639.682	19.00	47.25
G104	202640.218	601637.392	19.00	47.25
G105	202638.677	601641.978	19.00	47.25
G106	202641.046	601641.475	19.00	47.25
G107	202641.814	601639.185	19.00	47.25
G108	202640.273	601643.770	19.00	47.25
G109	202642.642	601643.268	19.00	47.25
G110	202643.410	601640.978	19.00	47.25
G111	202641.868	601645.563	19.00	47.25
G112	202644.237	601645.061	19.00	47.25
G113	202645.006	601642.771	19.00	47.25
G114	202643.540	601647.347	19.00	47.25
G115	202645.898	601646.794	19.00	47.25
G116	202646.618	601644.488	19.00	47.25
G117	202645.174	601649.105	19.00	47.25
G118	202647.532	601648.553	19.00	47.25
G119	202648.251	601646.247	19.00	47.25
G120	202646.807	601650.863	19.00	47.25
G121	202649.165	601650.311	19.00	47.25
G122	202649.884	601648.005	19.00	47.25
G123	202648.441	601652.622	19.00	47.25
G124	202650.798	601652.070	19.00	47.25
G125	202651.518	601649.762	19.00	47.25
G126	202650.074	601654.380	19.00	47.25
G127	202652.432	601653.828	19.00	47.25
G128	202653.151	601651.522	19.00	47.25
G129	202654.648	601653.134	19.00	47.25
G130	202656.156	601654.756	19.00	47.25
G131	202653.325	601655.361	19.00	47.25
G132	202654.800	601656.975	19.00	47.25
G133	202650.131	601656.557	19.00	47.25
G134	202652.293	601657.048	19.00	47.25
G135	202653.549	601659.023	19.00	47.25
G136	202648.714	601658.880	19.00	47.25
G137	202651.130	601658.949	19.00	47.25
G138	202652.297	601661.071	19.00	47.25

COMMITTENTE: **RFI** INFRASTRUTTURE ITALIANE
GRUPPO FERROVIE DELLO STATO ITALIANE

DIREZIONE LAVORI: **ITALFERR** GRUPPO FERROVIE DELLO STATO ITALIANE

APPALTATORE: **PIZZAROTTI**, **Chella**, **INTEGRA**, **SALCEF**, **JEDSINFRASSTRUTTURE**

PROGETTAZIONE: **GEODATA ENGINEERING**, **INTEGRA R.I.R.** PROGETTISTA: Ing. Fabio RIZZO DIRETTORE DELLA PROGETTAZIONE: Ing. Paolo GREGGI GRASSO

PROGETTO ESECUTIVO

ITINERARIO NAPOLI-BARI RADDOPPIO TRATTA CANCELLO - BENEVENTO II LOTTO FUNZIONALE FRASSO TELESINO - VITULANO 1° LOTTO FUNZIONALE FRASSO TELESINO - TELESE

FA05 - AREA DI SOCCORSO al km 25+135
Imbocco lato Benevento
Planimetria generale

SCALA: 1:200

COMMESSA LOTTO FASE ENTE TIPO DOC. OPERA/DISCIPLINA PROGR. REV.

Rev.	Descrizione	Redatto	Data	Verificato	Data	Approvato	Data	Autore
A	Imbocco	A. Corle	24/02/2020	A. Ferrante	24/02/2020	P. Grassi	24/02/2020	Ing. Fabio RIZZO
B	Revisione a seguito istruttoria IT	A. Corle	23/03/2020	A. Ferrante	23/03/2020	P. Grassi	23/03/2020	Ing. Fabio RIZZO

File: #F26.1.2.E.ZZ.PA.FA.05.0.0.002.B It. Elab: 23/06/2020