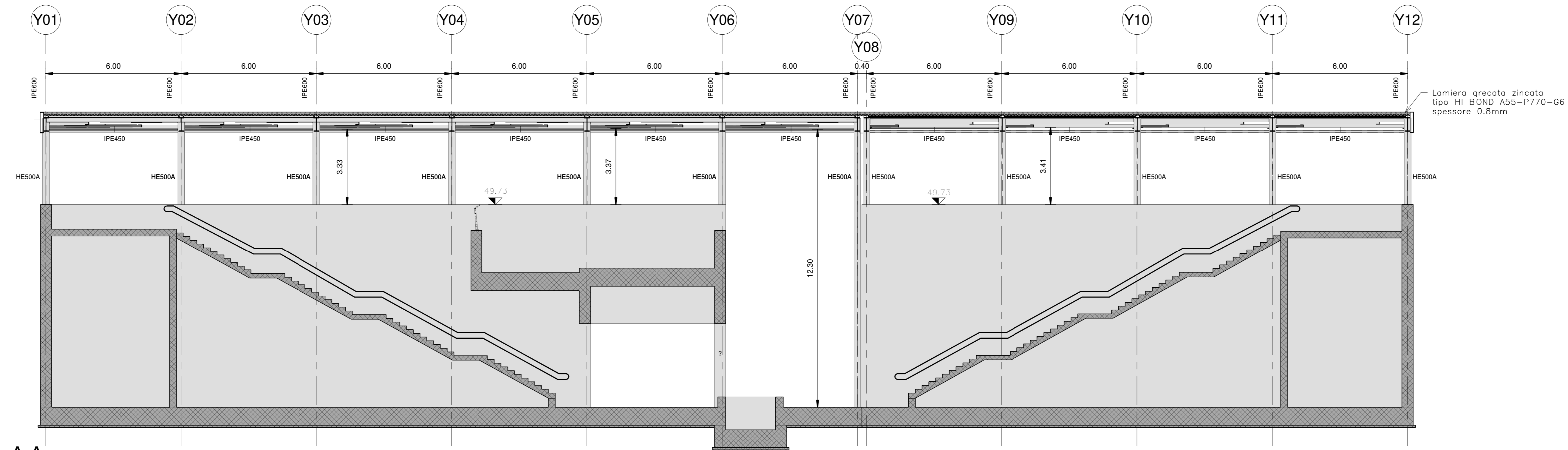
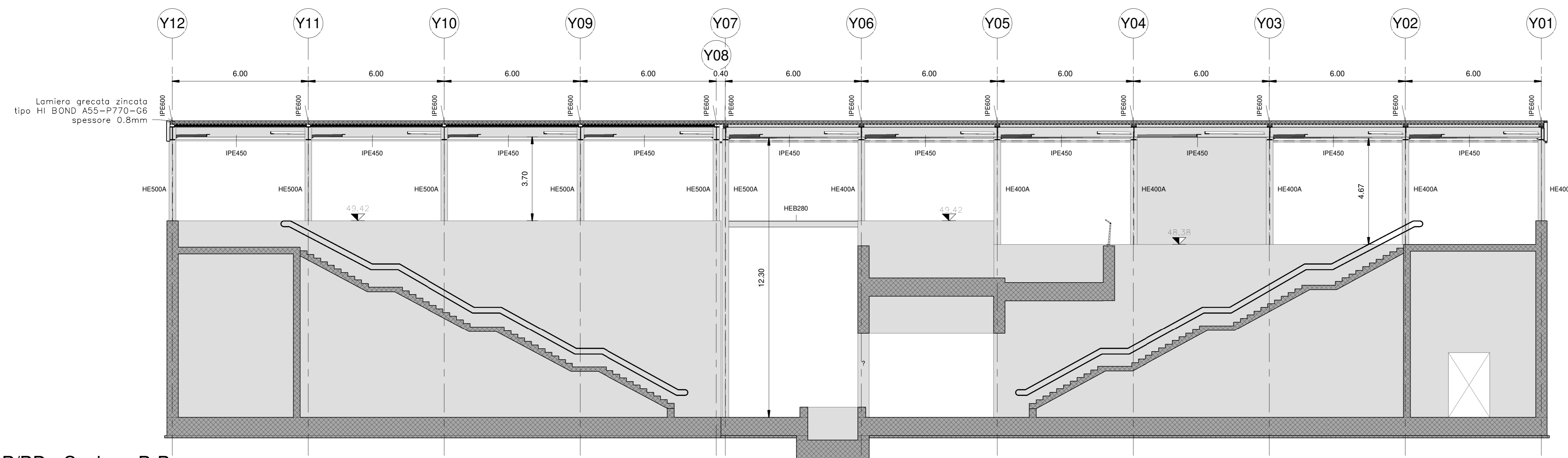


1 Pensilina BP/BD - Pianta fondazioni  
PA.FV.01.0.0.006 1 : 100



A Pensilina BP/BD - Sezione A-A  
PA.FV.01.0.0.006 1 : 100



B Pensilina BP/BD - Sezione B-B  
PA.FV.01.0.0.006 1 : 100

CARATTERISTICHE DEI MATERIALI

Per la tabella materiali e note generali fare riferimento al documento: "IF26.1.2.E.ZZ.IT.OC.00.0.0.001 - Tabella Materiali e Note generali".

NOTE GENERALI

Per la tabella materiali e note generali fare riferimento al documento: "IF26.1.2.E.ZZ.IT.OC.00.0.0.001 - Tabella Materiali e Note generali".

COMMITTENTE:



DIRETTORE LAVORI:



APPALTATORE:



PROGETTAZIONE: RAGGRUPPAMENTO TEMPORANEO PROGETTISTI <b>GEODATA ENGINEERING</b>	PROGETTISTA: Ing. Gaetano Usai	DIRETTORE DELLA PROGETTAZIONE: Ing. PIERGIORGIO GRASSO
---	-----------------------------------	---

PROGETTO ESECUTIVO

ITINERARIO NAPOLI - BARI  
RADDOPPIO TRATTA CANCELLO-BENEVENTO  
II LOTTO FUNZIONALE FRASSO TELESINO - VITULANO  
1° LOTTO FUNZIONALE FRASSO TELESINO - TELESO

FV01 - Fermata di AMOROSI al km 21+952.60  
Pensilina BP/BD  
Pianta fondazioni e sezioni longitudinali

APPALTATORE: ITINERARIO NAPOLI S.p.A. IL DIRETTORE: PIERGIORGIO GRASSO Ing. G. De (R) 23/06/2020	SCALA 1 : 100
---	------------------

COMMESSA	LOTTO	FASE	ENTE	TIPO DOC.	OPERA/DISCIPLINA	PROGR.	REV.
IF26	12	E	ZZ	PA	FV0100	006	B

Rev.	Descrizione	Redatto	Data	Verificato	Data	Approvato	Data	Autore/Rev. Data
A	Emissione	L. Gallozzi	24/03/2020	M. Parronchi	24/03/2020	P. Grassi	24/03/2020	Ing. Gaetano Usai
B	Revisione a seguito di intervento ITF	A. Magagnoli	23/06/2020	M. Parronchi	23/06/2020	P. Grassi	23/06/2020	