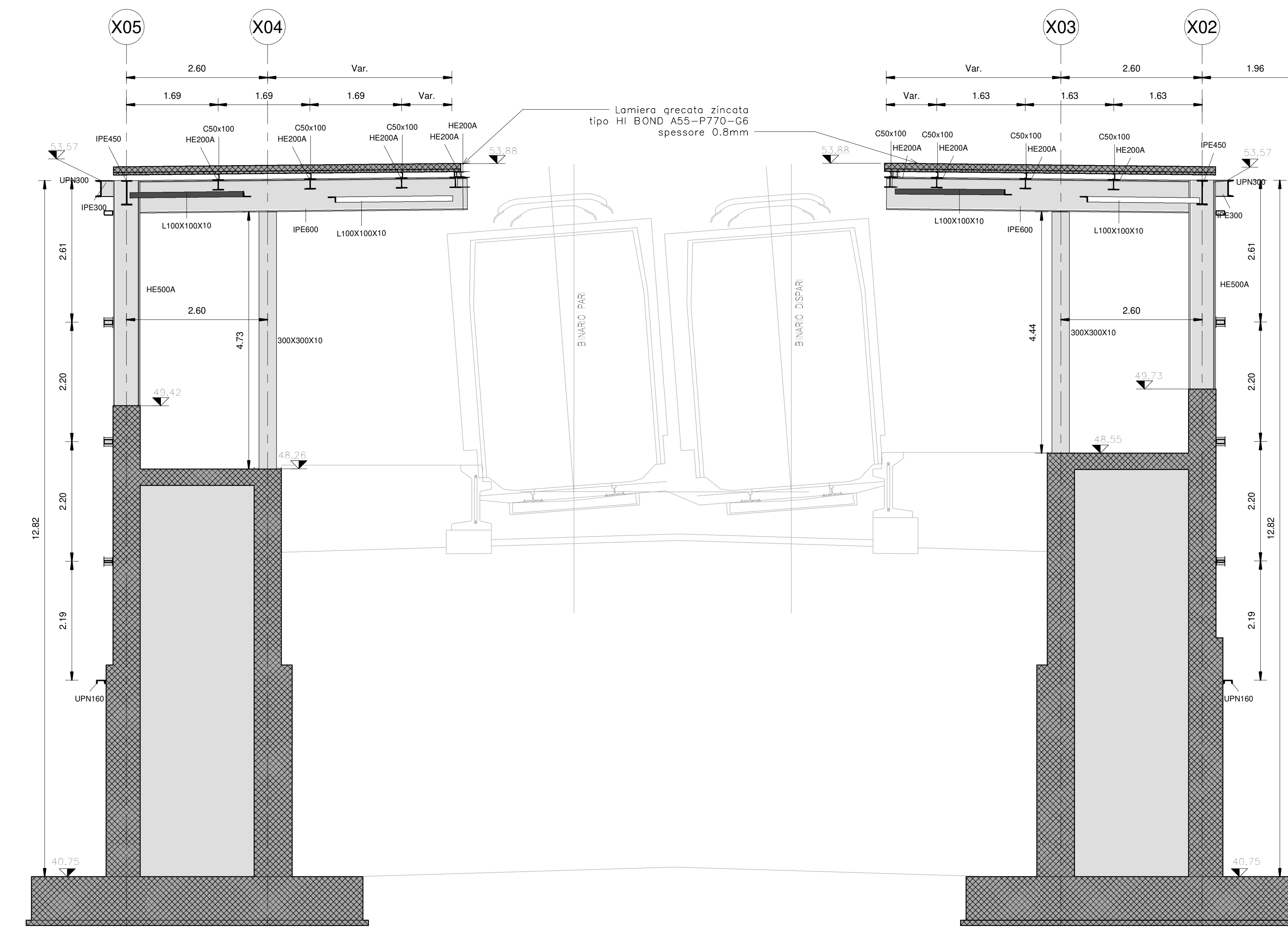
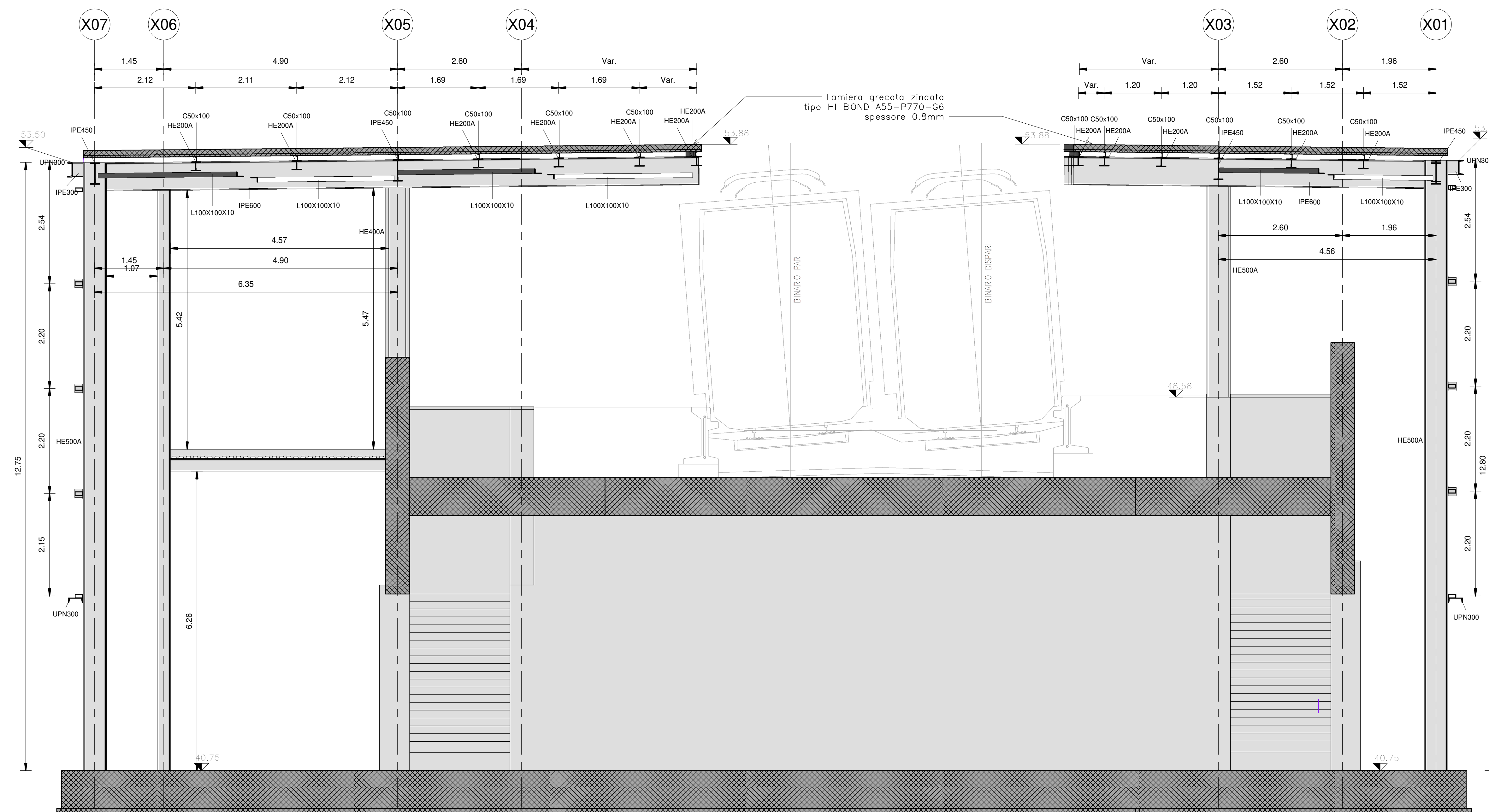


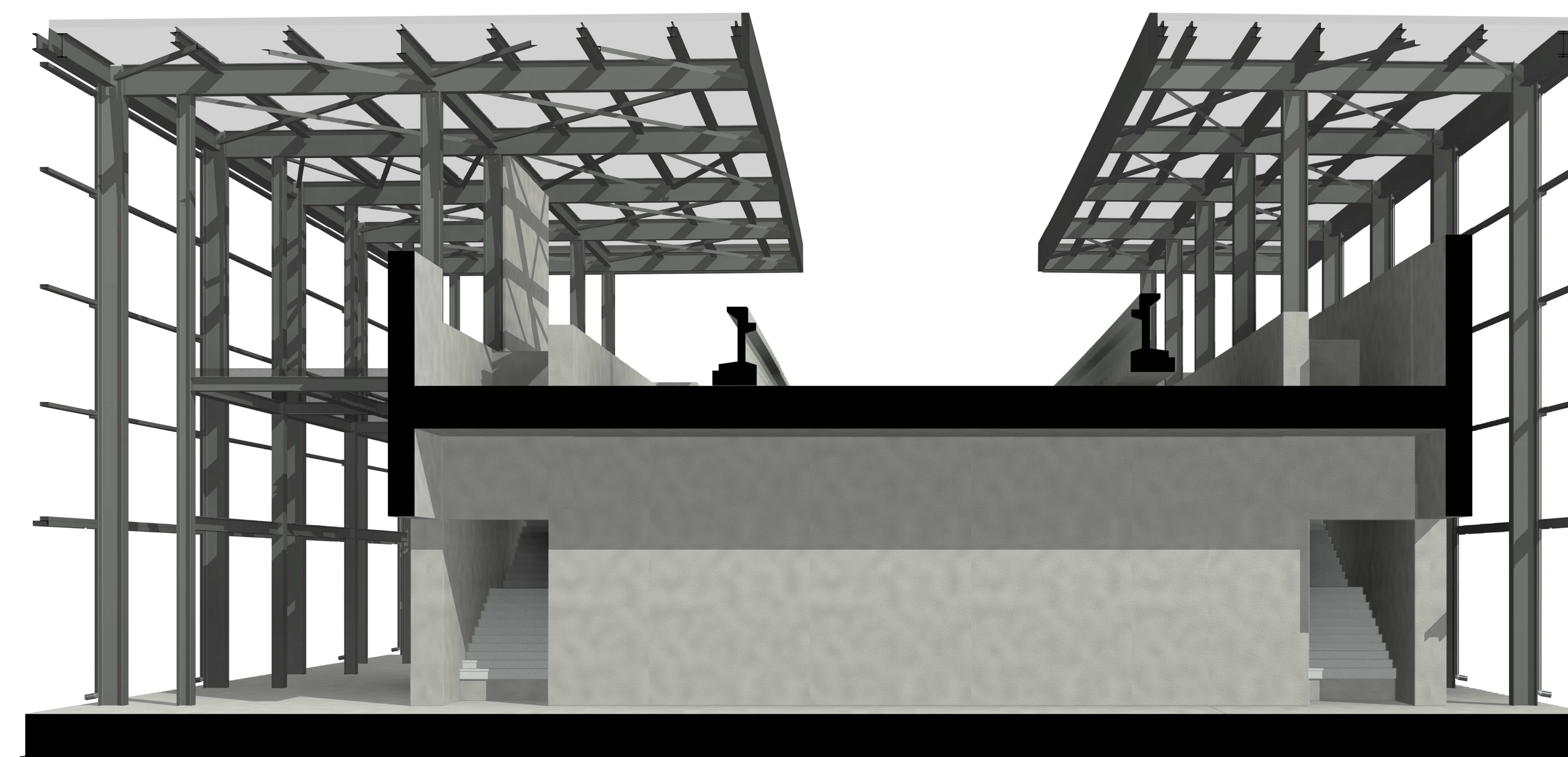
C Pensilina BD/BP - Sezione C-C
PA.FV.01.0.0.007 1:50



E Pensilina BD/BP - Sezione E-E
PA.FV.01.0.0.007 1:50



D Pensilina BD/BP - Sezione D-D
PA.FV.01.0.0.007 1:50



4 3D - Sezione prospettica pensilina BD/BP
PA.FV.01.0.0.007

CARATTERISTICHE DEI MATERIALI

Per la tabella materiali e note generali fare riferimento al documento:
"F26.1.2.E.ZZ.TI.OC.00.0.0.001 - Tabella Materiali e Note generali".

NOTE GENERALI

Per la tabella materiali e note generali fare riferimento al documento:
"F26.1.2.E.ZZ.TI.OC.00.0.0.001 - Tabella Materiali e Note generali".

COMMITENTE:



DIRETTORE LAVORI:



APPALTATORE:



PROGETTAZIONE: ING. GIUSEPPE DI GIACOMO

PROGETTISTA: ING. GIUSEPPE DI GIACOMO

DIRETTORE DELLA PROGETTAZIONE: ING. GIUSEPPE DI GIACOMO

PROGETTO ESECUTIVO

ITINERARIO NAPOLI - BARI

RADDOPPIO TRATTA CANCELLO-BENEVENTO

II LOTTO FUNZIONALE FRASSO TELESINO - VITULANO

1° LOTTO FUNZIONALE FRASSO TELESINO - TELESO

FV01 - Fermata di AMOROSI al km 21+952.60

Pensilina BP/BD

Sezioni

APPALTATORE: ITINERA S.p.A. n. DIREZIONE PROGETTAZIONE: No. 15, Via Italya 23062/006

SCALA: 1:50

COMMESSA LOTTO FASE ENTE TIPO DOC. OPERA/DISCIPLINA PROG. REV.

1 F 26 1 2 E Z Z P A F V 0 1 0 0 0 0 7 B

Rev. Descrizione Redatto Data Verificato Data Approvato Data Autorizzato Data

A Elaborazione M. Pizzarotti 24/03/2020 P. Salcef 24/03/2020 Ing. Gaetano Usati

B Revisione a seguito di istruttoria IT M. Pizzarotti 23/06/2020 P. Salcef 23/06/2020

23/06/2020

File: F26.1.2.E.ZZ.FV.01.0.0.001.B n. Elab.: