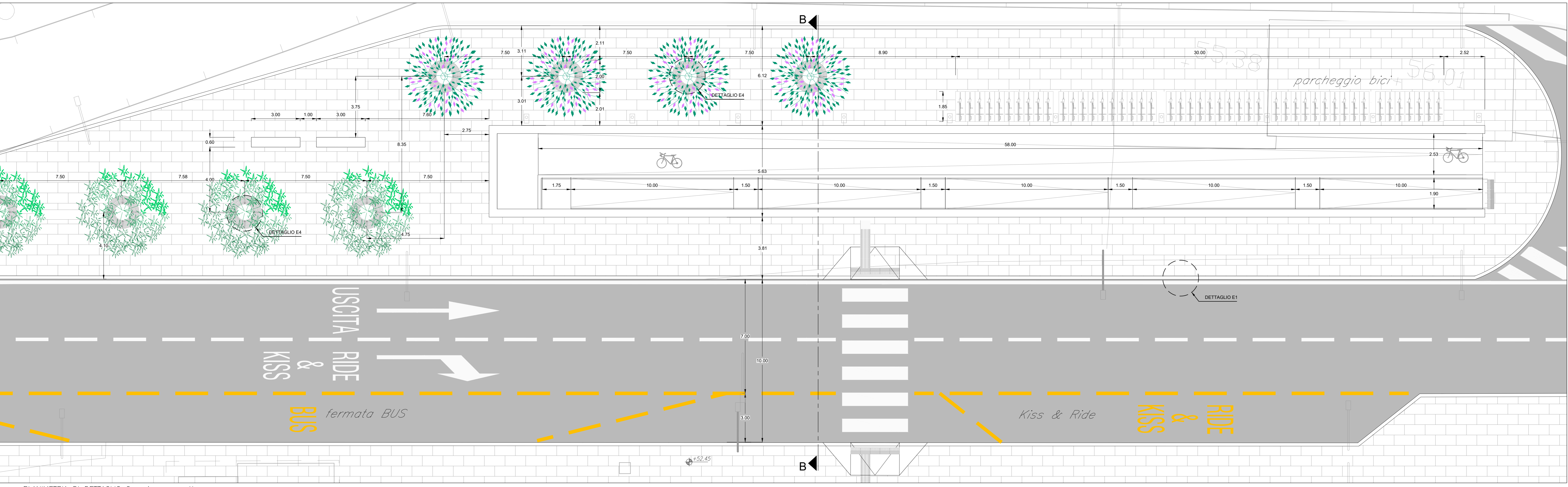
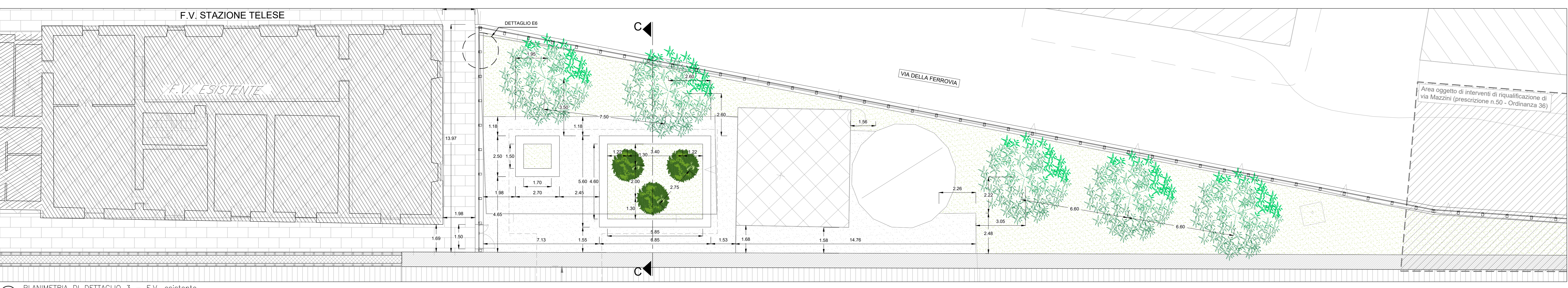


1 PLANIMETRIA DI DETTAGLIO 1 – Piazzole parcheggi  
scala 1:100



2 PLANIMETRIA DI DETTAGLIO 2 – Accesso sottopasso  
scala 1:100



3 PLANIMETRIA DI DETTAGLIO 3 – F.V. esistente  
scala 1:100

**INTERVENTI DI SISTEMAZIONE A VERDE - LEGENDA**

	Inerimenti con idrosemina
	Albero di giuda, <i>Cercis Siliquastrum</i> - H=10mt (n. 16)
	Carpinella, <i>Ostrya Carpinifolia</i> - H=10mt (n. 12)
	Frassino da manna, <i>Fraxinus Ornus</i> - H=10mt (n. 20)
	Ulivo, <i>Olea Europaea</i> - H=10mt (n. 4)
	Viburno, <i>Viburnum Tinus</i> - H=5mt (n. 3)

**ELABORATI DI RIFERIMENTO**

Per le planimetrie di dettaglio fare riferimento al documento: "F26.1.2.E.ZZ.WA.FV.02.0.0.002 - Sistemazioni esterne - Pianta".  
Per i dettagli fare riferimento al documento: "F26.1.2.E.ZZ.BZ.FV.02.0.0.003 - Particolari costruttivi 1/3".

**COMMITTENTE:**  
 **RAI**  
GRUPPO FERROVIARIO ITALIANA  
GRUPPO FERROVIE DELLO STATO ITALIANE

**DIREZIONE LAVORI:**  
 **ITALFERR**  
GRUPPO FERROVIE DELLO STATO ITALIANE

**APPALTATORE:**  
 **PIZZAROTTI** **Chella** **ITINERA** **SALCEP** **JEDSINFRASTRUTTURE**

**PROGETTAZIONE:**  
RAGGRUPPAMENTO TEMPORANEO PROGETTISTI  
 **GEO DATA** **INTEBRA** **RINA**

**PROGETTISTA:**  
Ing. Gaetano Usai

**DIRETTORE DELLA PROGETTAZIONE:**  
Ing. PIERGIORGIO GRASSO

**PROGETTO ESECUTIVO**

**ITINERARIO NAPOLI-BARI  
RADDOPPIO TRATTA CANCELLO – BENEVENTO  
1° LOTTO FUNZIONALE FRASSO TELESINO – VITULANO  
1° LOTTO FUNZIONALE FRASSO TELESINO – TELESE**

**FV02 - Stazione di Teleso km 26+391**  
Progetto architettonico - Sistemazioni esterne  
Planimetria e sezioni

Rev.	Descrizione	Redatto	Data	Verificato	Data	Approvato	Data	Autorizzato Data
A	Esecutivo	F. Fasoli	23/06/2020	M. Pampaloni	23/06/2020	P. Grassi	23/06/2020	G. Usai

SCALA: 1:100

COMMESSA: I F 26 12 E Z Z PA F V 0 2 0 0 0 1 2 A

File: IF26.1.2.E.ZZ.PA.FV.02.0.0.012.A.dwg n. Elab.: 23/06/2020