

Per tolleranze fare riferimento all'elaborato:  
IF26.1.2.E.ZZ.SP.GA.00.0.0.001  
Per dettagli idraulici fare riferimento all'elaborato:  
IF26.1.2.E.ZZ.BZ.GA.02.0.0.003

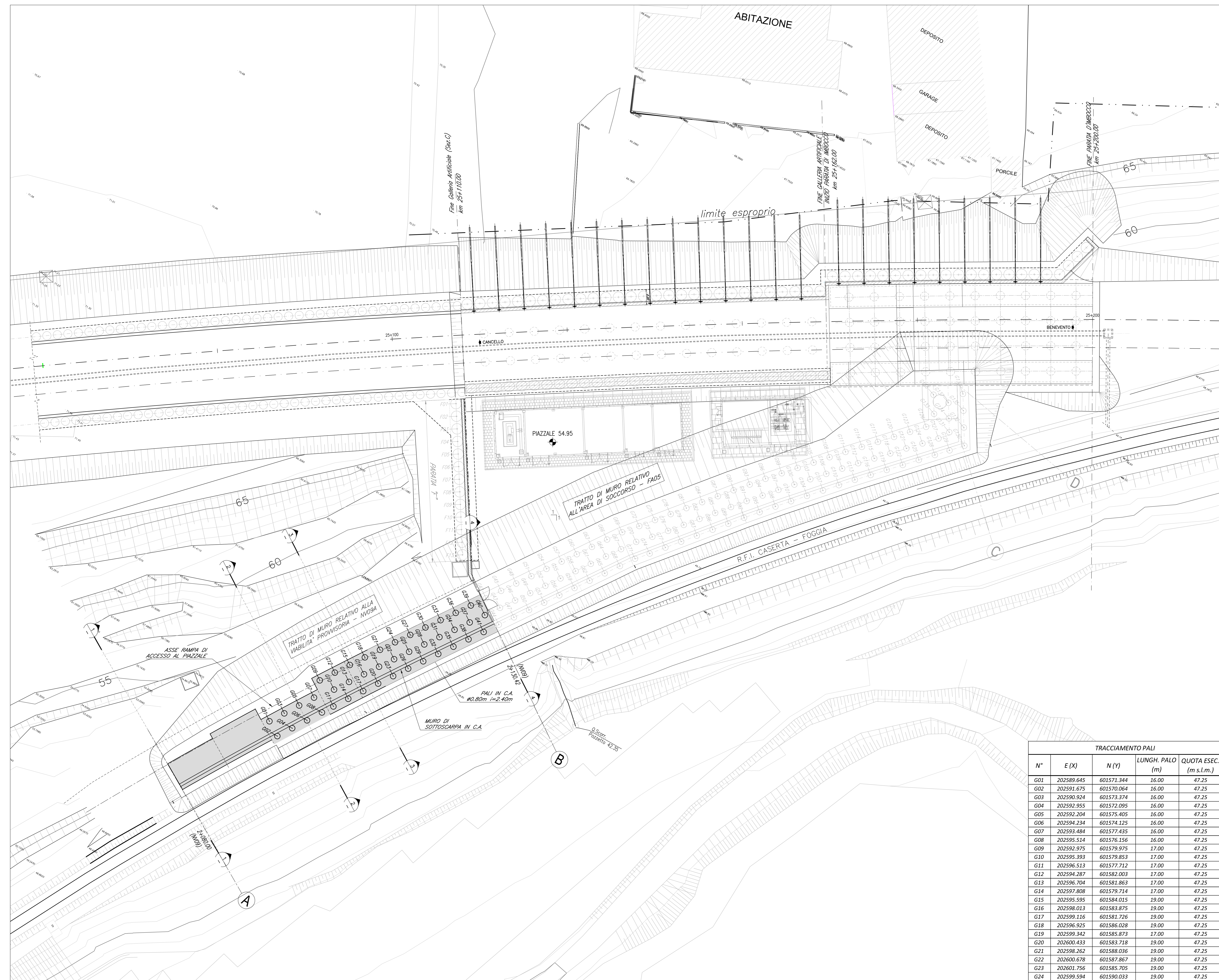
CARATTERISTICHE DEI MATERIALI

Per le caratteristiche dei materiali, note generali e prescrizioni fare riferimento all'elaborato:  
IF26.1.2.E.ZZ.SP.GA.00.0.0.001  
RILEVATO STRADALE:  
Materiale costipato mediante rullatura (strati non superiori a 50 cm)  
- DENSITA' SECCA ≥ 95% DENSITA' MASSIMA (PROVA DI COSTIPAMENTO AASHTO MODIFICATA UNI-EN12296-2)  
- MODULO DI DEFORMAZIONE AL PRIMO CICLO (0.05-0.15 MPa) EV1 ≥ 20 MPa  
- MODULO DI DEFORMAZIONE AL SECONDO CICLO (0.15-0.25 MPa) EV2 ≥ 40 MPa  
- DIAMETRO MASSIMO INERTI: 125mm (UNI 11531-1/2014)  
- GRADO DI UNIFORMITA' G.U. = D60 / D10 ≥ 15

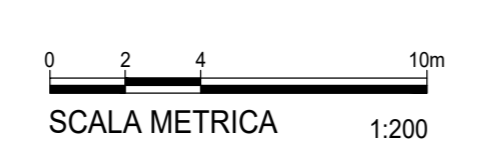
INCIDENZA ACCIAIO

NOTE GENERALI

Le dimensioni sono in m, se non diversamente indicato.



PLANIMETRIA GENERALE - Scala 1:200



TRACCIAMENTO PALI				
N°	E (X)	N (Y)	LUNGH. PALO (m)	QUOTA ESEC. (m s.l.m.)
G01	202589.645	601571.344	16.00	47.25
G02	202591.675	601570.064	16.00	47.25
G03	202590.924	601573.374	16.00	47.25
G04	202592.955	601572.095	16.00	47.25
G05	202592.204	601575.405	16.00	47.25
G06	202594.234	601574.125	16.00	47.25
G07	202593.484	601577.435	16.00	47.25
G08	202595.514	601576.156	16.00	47.25
G09	202592.975	601579.975	17.00	47.25
G10	202595.393	601579.853	17.00	47.25
G11	202596.513	601577.712	17.00	47.25
G12	202594.287	601582.003	17.00	47.25
G13	202596.704	601581.863	17.00	47.25
G14	202597.808	601579.714	17.00	47.25
G15	202595.595	601584.015	19.00	47.25
G16	202598.013	601583.875	19.00	47.25
G17	202599.116	601581.726	19.00	47.25
G18	202596.925	601586.028	19.00	47.25
G19	202599.342	601585.873	17.00	47.25
G20	202600.433	601583.718	19.00	47.25
G21	202598.262	601588.036	19.00	47.25
G22	202600.678	601587.867	19.00	47.25
G23	202601.756	601585.705	19.00	47.25
G24	202599.594	601590.033	19.00	47.25
G25	202602.010	601589.863	19.00	47.25
G26	202603.088	601587.702	19.00	47.25
G27	202600.949	601592.028	19.00	47.25
G28	202603.364	601591.845	19.00	47.25
G29	202604.429	601589.677	19.00	47.25
G30	202602.305	601594.019	19.00	47.25
G31	202604.719	601593.826	19.00	47.25
G32	202605.775	601591.653	19.00	47.25
G33	202603.662	601596.002	19.00	47.25
G34	202606.076	601595.805	19.00	47.25
G35	202607.129	601593.632	19.00	47.25
G36	202605.016	601597.983	19.00	47.25
G37	202607.430	601597.787	19.00	47.25
G38	202608.484	601595.613	19.00	47.25
G39	202606.371	601599.965	19.00	47.25
G40	202608.784	601599.768	19.00	47.25
G41	202609.838	601597.594	19.00	47.25

COMMITTENTE: **R.F.I. INFRASTRUTTURE ITALIANE**  
GRUPPO FERROVIE DELLO STATO ITALIANE

DIREZIONE LAVORI: **ITALFERR**  
GRUPPO FERROVIE DELLO STATO ITALIANE

APPALTATORE: **PIZZAROTTI**, **Chella**, **INITERA**, **SALCEP**, **JEDSINFRASSTRUTTURE**

PROGETTAZIONE: **GEODATA ENGINEERING**, **INTEGRA**, **RI/RA**

PROGETTISTA: Ing. Fabio RIZZO

DIRETTORE DELLA PROGETTAZIONE: Ing. PIERLUIGI CRIVELLO  
Responsabile Tecnico e di Direzione Progettazione

**PROGETTO ESECUTIVO**

**ITINERARIO NAPOLI-BARI**  
**RADDOPPIO TRATTA CANCELLO - BENEVENTO**  
**II LOTTO FUNZIONALE FRASSO TELESINO - VITULANO**  
**I° LOTTO FUNZIONALE FRASSO TELESINO - TELESE**

NV09 - Viabilità di accesso area di soccorso e fabbricato tecnologico gall. Teleso km 25+135  
Imbocco lato Benevento  
Planimetria generale

APPALTATORE: **PIZZAROTTI & C. S.p.A.**  
Ing. P. Pizzarotti  
P. Pizzarotti

SCALA: 1:200

COMMESSA: **IF26** LOTTO: **12** FASE: **E** TIPO DOC.: **ZI** PA: **PA** OPERA/DISCIPLINA: **NV0900** PROGR.: **001** REV.: **A**

Rev.	Descrizione	Redatto	Data	Verificato	Data	Approvato	Data	Autorizzato Data
A	Emessa	A. Cigno	23/06/2020	A. Pizzarotti	23/06/2020	P. Rizzo	23/06/2020	Ing. Fabio RIZZO

File: IF26.1.2.E.ZZ.PA.NV.09.0.0.001.A In. Elab.: 23/06/2020