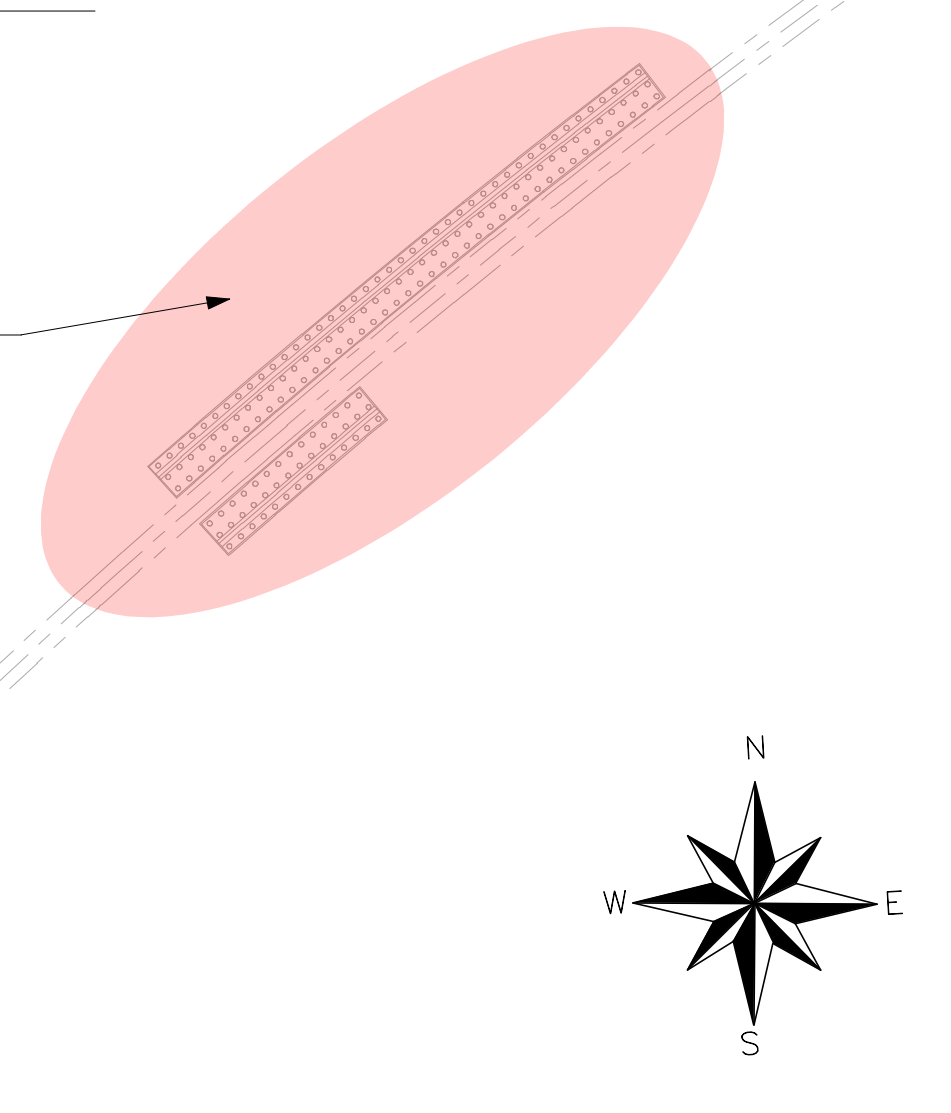
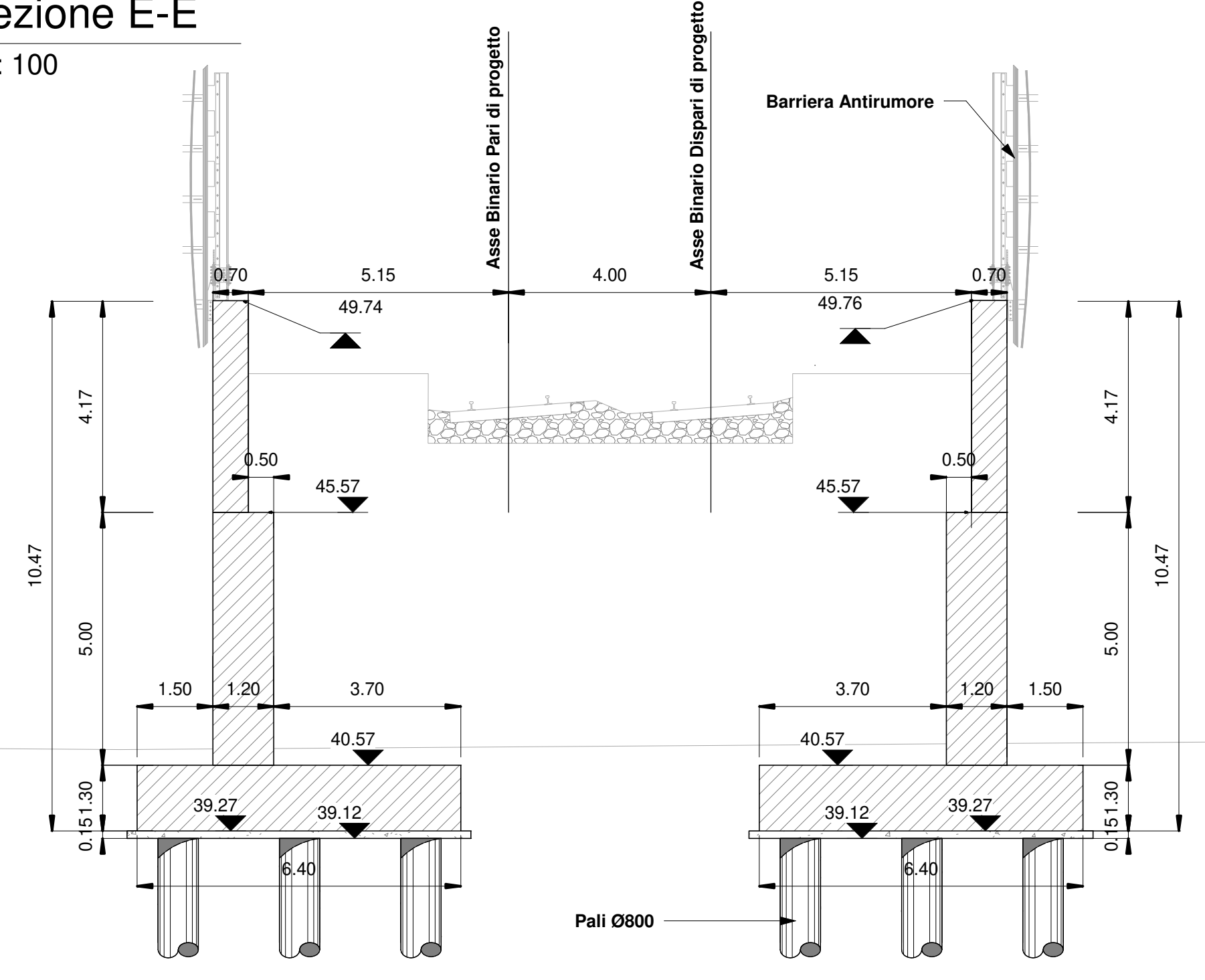


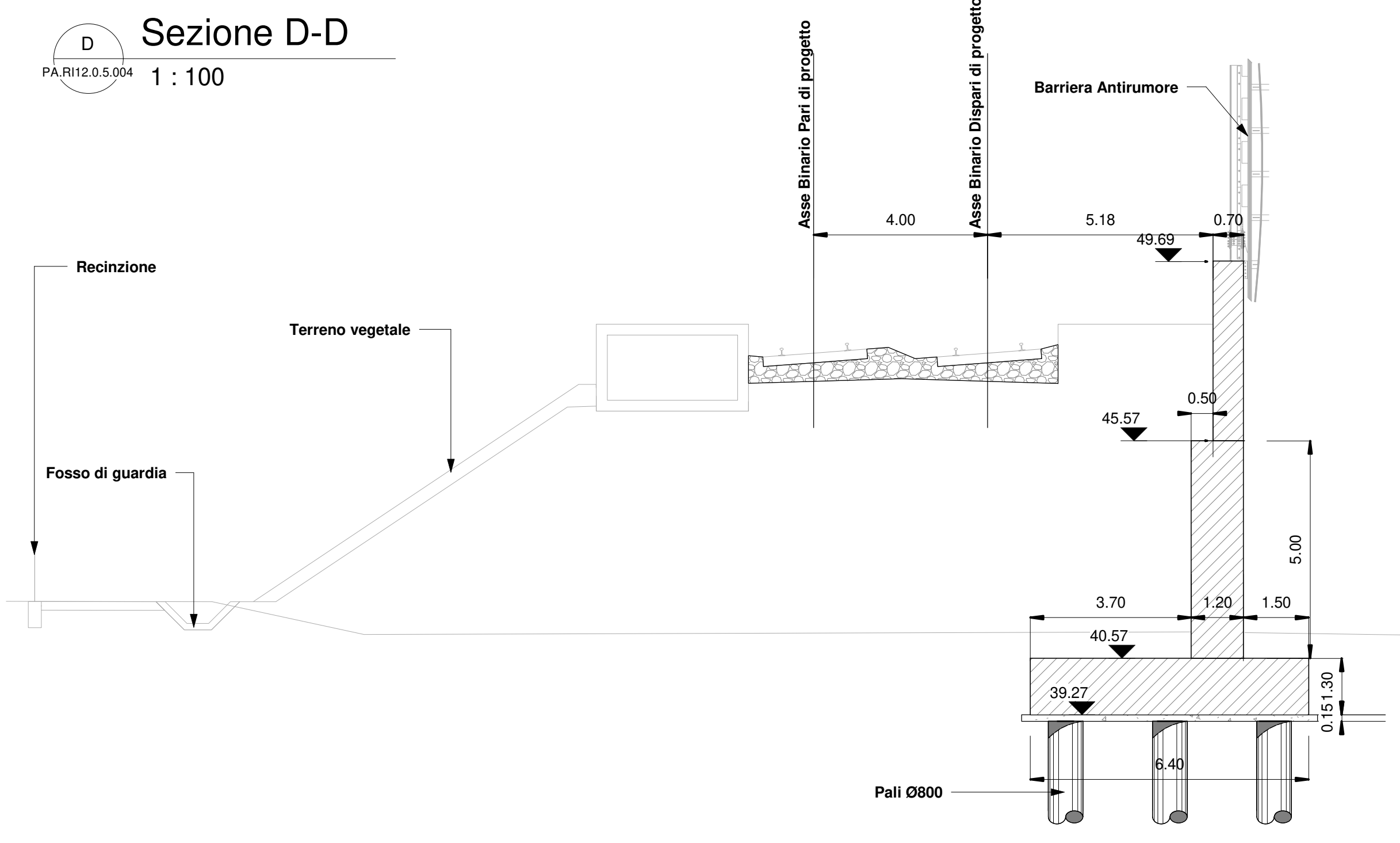
1 K-Plan.  
PA.RI12.0.5.004 1 : 1200



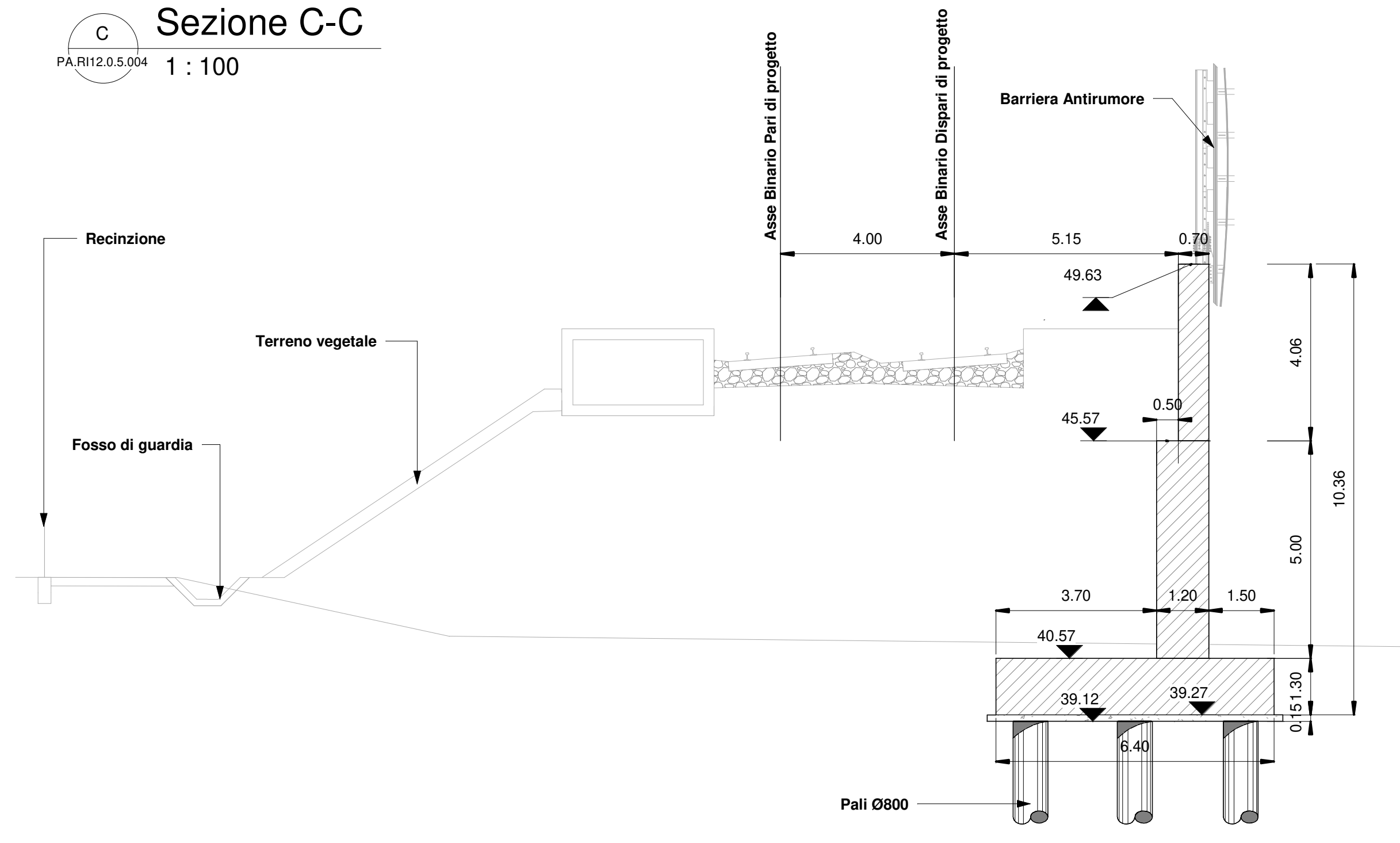
E Sezione E-E  
PA.RI12.0.5.004 1 : 100



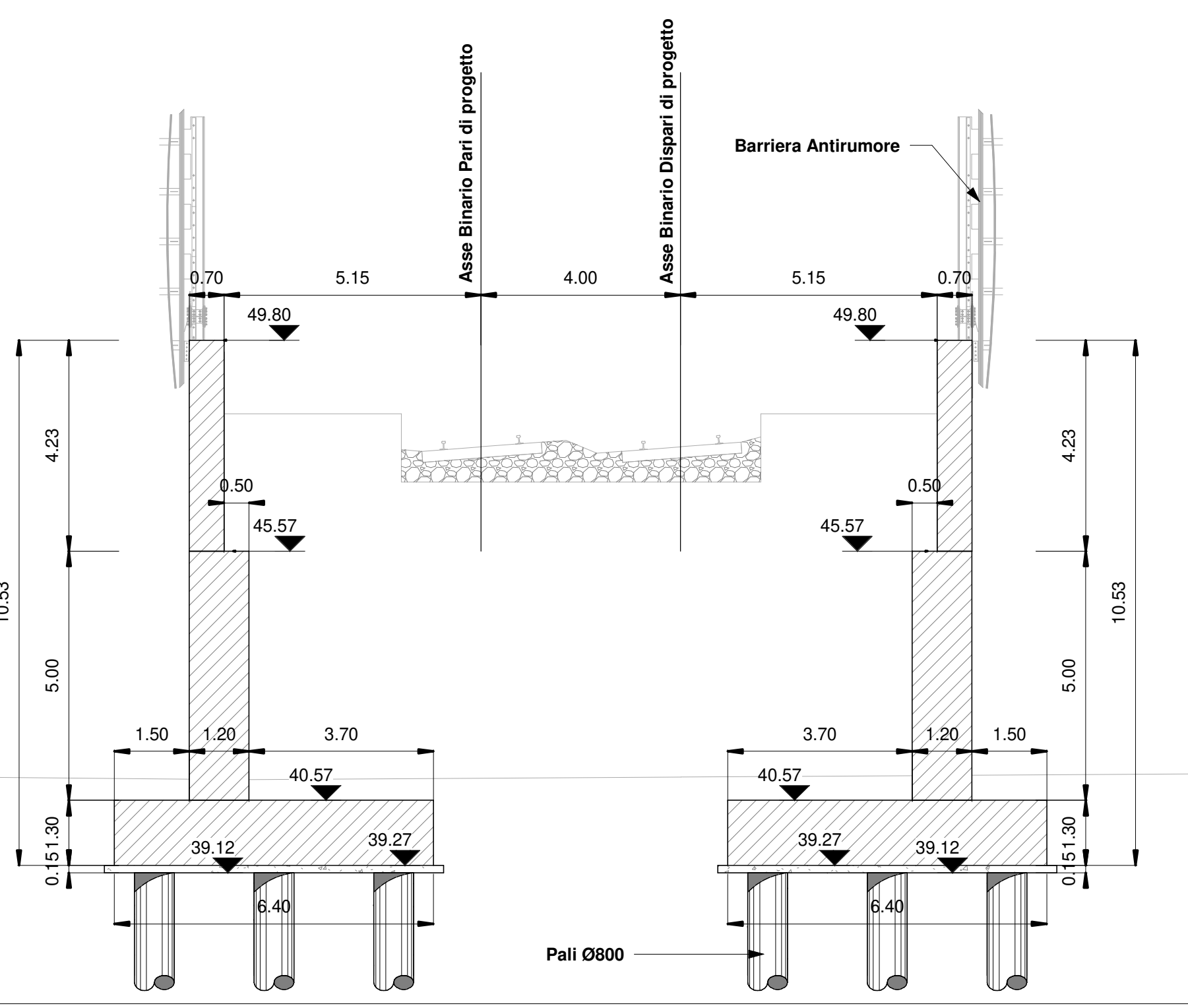
D Sezione D-D  
PA.RI12.0.5.004 1 : 100



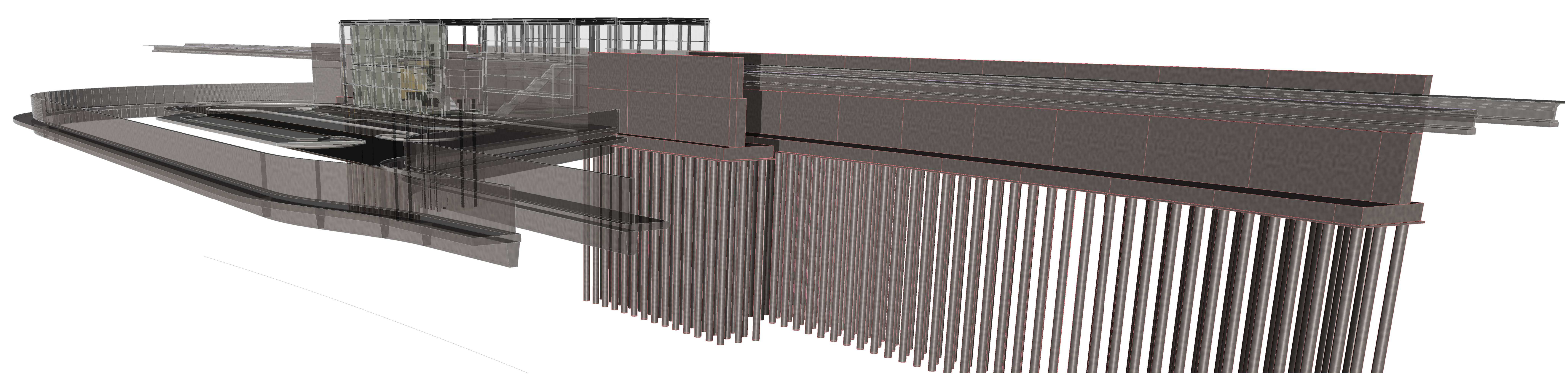
C Sezione C-C  
PA.RI12.0.5.004 1 : 100



F Sezione F-F  
PA.RI12.0.5.004 1 : 100



6 Vista Prospettica muri e stazione  
PA.RI12.0.5.004



**CARATTERISTICHE DEI MATERIALI**  
Per la tabella materiali e note generali fare riferimento al documento:  
TF26.1.2.E.ZZ.TT.CC.00.0.0.001 - Tabella Materiali e Note generali".

**NOTE GENERALI**  
Per la tabella materiali e note generali fare riferimento al documento:  
TF26.1.2.E.ZZ.TT.CC.00.0.0.001 - Tabella Materiali e Note generali".

COMMITTENTE:  
**RFI** RETE FERROVIARIA ITALIANA  
GRUPPO FERROVIE DELLO STATO ITALIANE

DIRETTORE LAVORI:  
**ITALFERR** GRUPPO FERROVIE DELLO STATO ITALIANE

APPALTATORE:  
**PIZZAROTTI** **Chella** **INTRA** **SALCFE** **JEDS INFRASTRUTTURE**

PROGETTAZIONE: **CEODATA ENGINEERING** **INTEGRA RIR**  
PROGETTISTA: Ing. Gaetano Usati  
DIRETTORE DELLA PROGETTAZIONE: Ing. MICHAEL CRASSO

**PROGETTO ESECUTIVO**  
ITINERARIO NAPOLI - BARI  
RADDOPPIO TRATTA CANCELLO-BENEVENTO  
IL LOTTO FUNZIONALE FRASSO TELESINO - VITULANO  
1° LOTTO FUNZIONALE FRASSO TELESINO - TELESE

Muri di Sostegno in SX e DX dal km 21+984.67 a pk 22+084.71  
Pianta e sezioni trasversali

APPALTATORE:  
STUDIO INGENNERIA S.p.A.  
4. DIRETTORE PROGETTAZIONE: Ing. S. Cui (RIR)  
24/03/2020

SCALA: Come indicato

Rev.	Descrizione	Redatto	Data	Verificato	Data	Approvato	Data
A	Emissione	L. Usati	24/03/2020	M. Pizzarotti	24/03/2020	P. Crasso	24/03/2020

PA.RI12.0.5.004