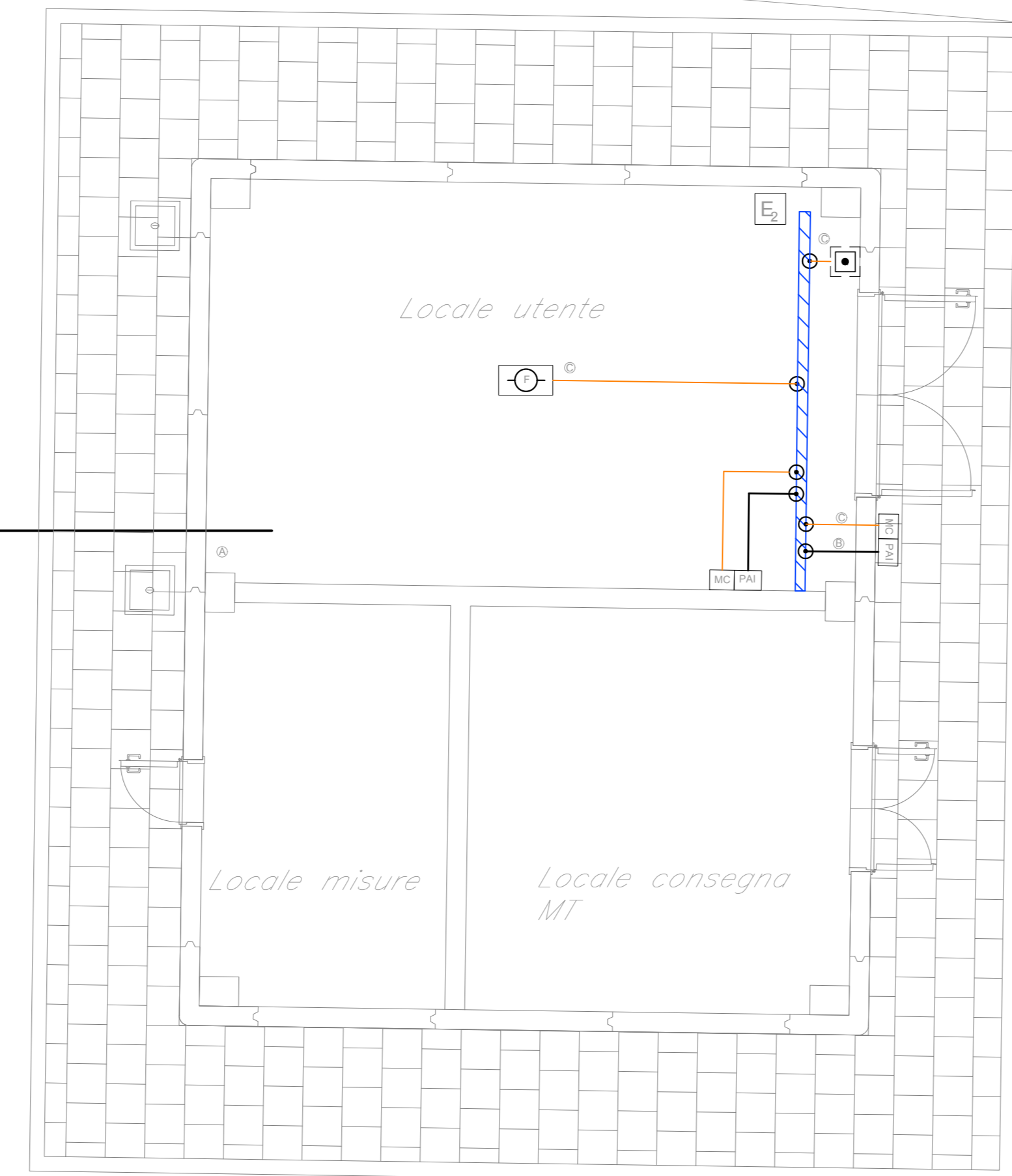
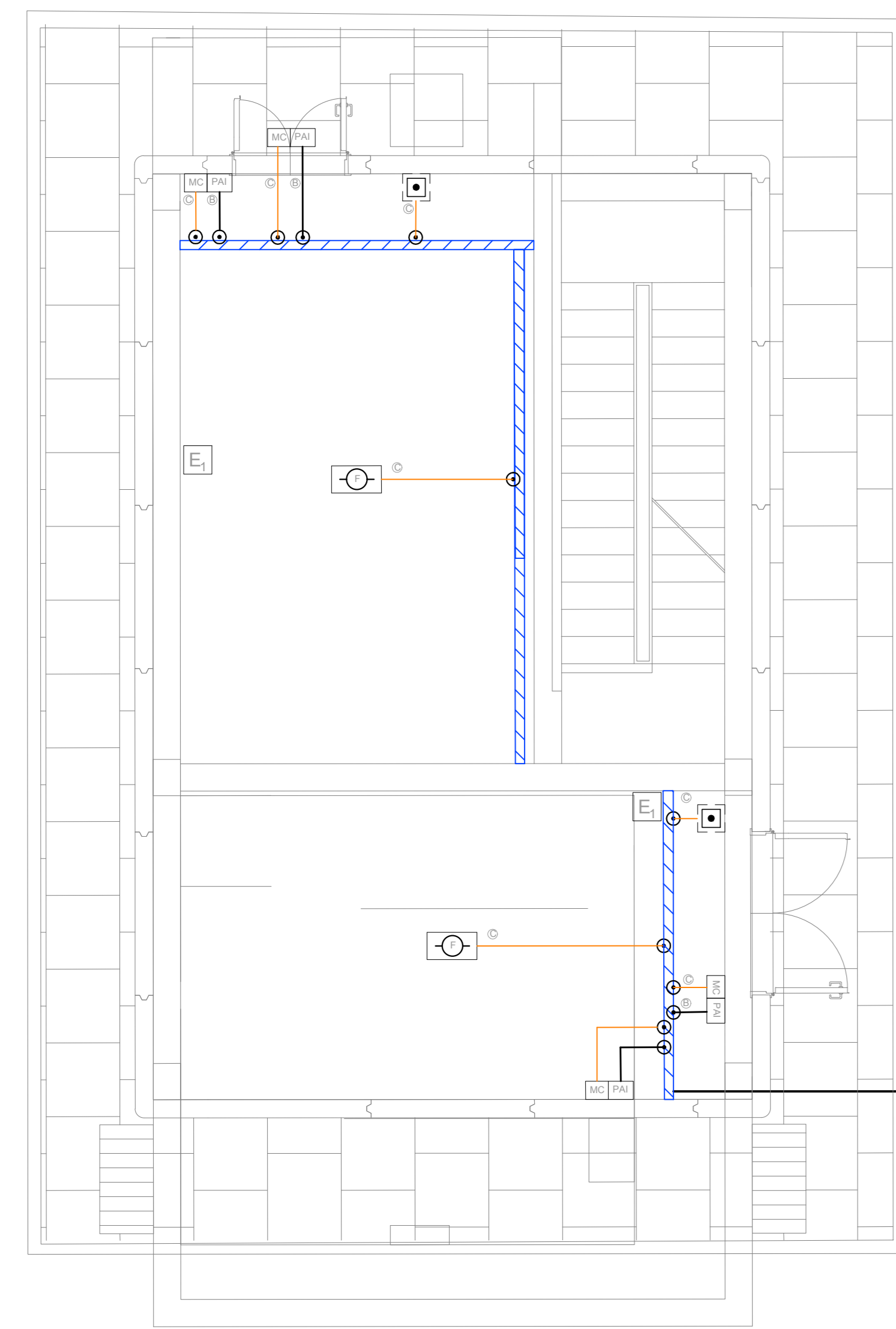
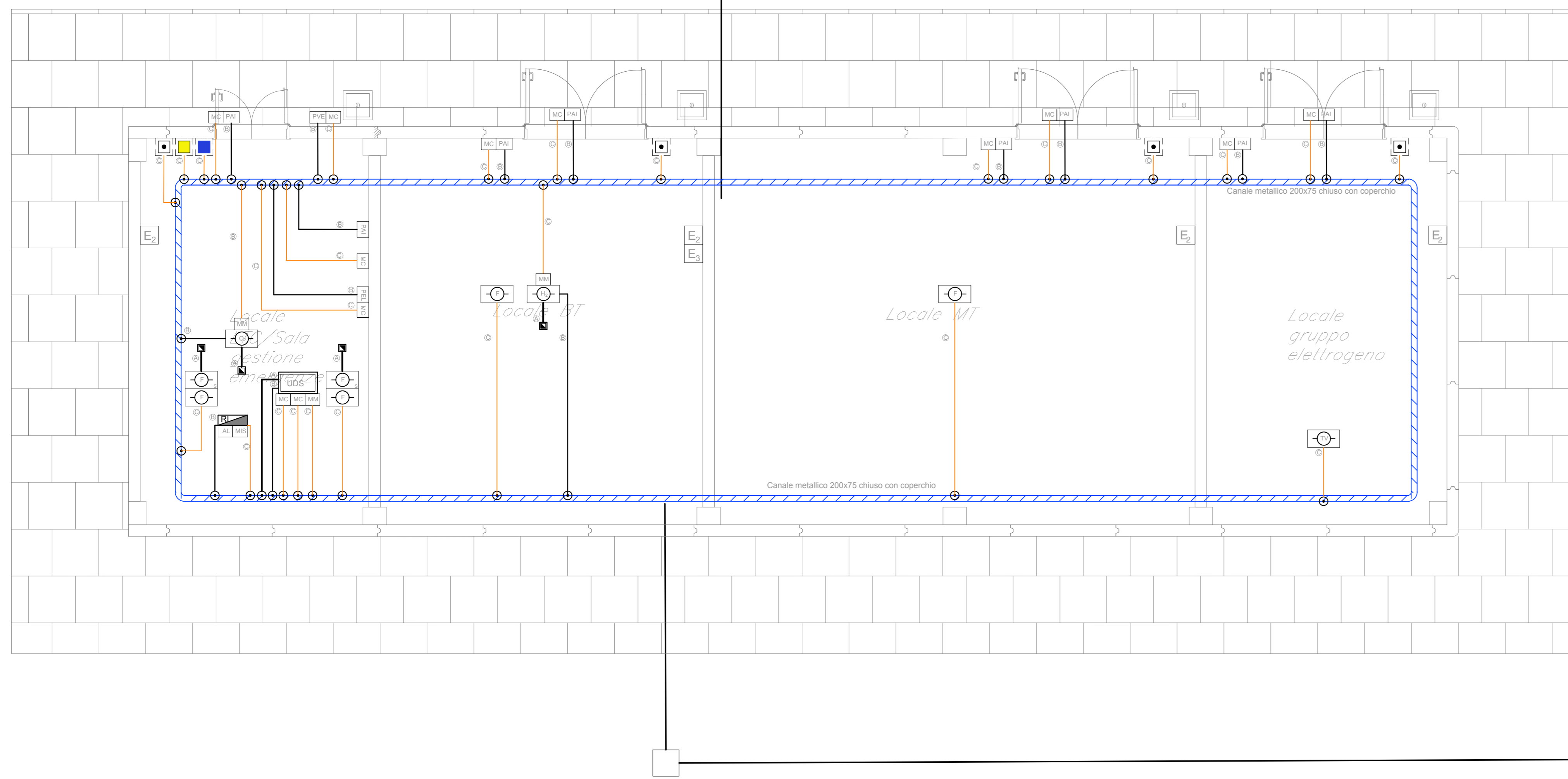
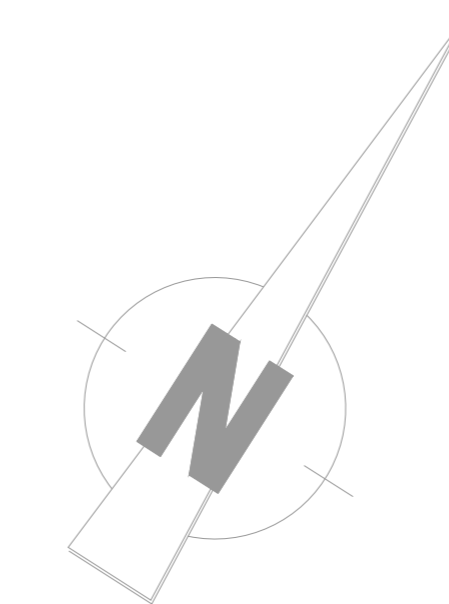


PIANTA PGEF SUD  
IMPIANTO RILEVAZIONE FUMI  
SCALA 1:50



CAVODOTTO INTERRATO D63  
CORRINE A TUTTI GLI  
IMPIANTI A CORRENTI DEBOLI



CAVODOTTO INTERRATO D63  
CORRINE A TUTTI GLI  
IMPIANTI A CORRENTI DEBOLI

| LEGENDA  |   |
|--|---|
| SIMBOLO  | DESCRIZIONE                                   |
|  | Centralina rivelazione fumi completa di modem |
|  | Alimentatore                                  |
|  | Modulo isolamento                             |
|  | Rivelatore ottico di fumo                     |
|  | Rivelatore ottico di fumo in controsoffitto   |
|  | Rivelatore ottico di fumo sotto pavimento     |
|  | Rivelatore termovelocimetrico                 |
|  | Rivelatore di ossigeno                        |
|  | Rivelatore di idrogeno                        |
|  | Modulo comando                                |
|  | Modulo monitoraggio                           |
|  | Ripetitore ottico                             |
|  | Pulsante manuale di allarme                   |
|  | Pulsante di scarica manuale                   |
|  | Pulsante di arresto scarica                   |
|  | Pannello ottico/acustico allarme incendio     |
|  | Pannello ottico/acustico evacuare il locale   |
|  | Pannello ottico acustico vietato entrare      |
|  | Unità spegnimento incendio                    |
|  | Tubazione PVC DN25                            |
|  | Estintore a polvere 6kg                       |
|  | Estintore a CO2 5 kg                          |
|  | Estintore a polvere carrellato 50kg           |
| NOTE   |   |
| A - Cavo EN50200, LSZH 2x1 5mmq segnalato twistato e schermato |   |
| B - Cavo EN50200, LSZH 2x1 5mmq alimentazione                  |   |
| C - n° 2 cavi EN50200, LSZH 2x1mmq twistato e schermato        |   |

COMMITTENTE: RFI  
GRUPPO FERROVIARIO ITALIANO  
GRUPPO FERROVIE DELLO STATO ITALIANE

DIREZIONE LAVORI: ITALFERR  
GRUPPO FERROVIE DELLO STATO ITALIANE

APPALTATORE: PIZZAROTTI  
 Ghella  
 ITINERA  
 SALCF  
 EdSINFRASISTRUTTURE

PROGETTAZIONE: GEO DATA  
ENGINEERING  
 INTEBRA  
 RINA

PROGETTISTA: Ing. Natale Lanza

DIRETTORE DELLA PROGETTAZIONE: GEO DATA  
ING. GIORGIO CASSO

**PROGETTO ESECUTIVO**

**ITINERARIO NAPOLI-BARI  
RADDOPPIO TRATTA CANCELLO - BENEVENTO  
II LOTTO FUNZIONALE FRASSO TELESINO - VITULANO  
1° LOTTO FUNZIONALE FRASSO TELESINO - TELESE**

IMPIANTI MECCANICI  
Fabbricato tecnologico ed area di soccorso in ambito fermata Amorosì  
Impianto rivelazione incendi - Layout impiantistico

SCALA: 1:50

COMMESSA: IF26 LOTTO FASE ENTE TIPO DOC. OPERA/DISCIPLINA PROGR. REV.

|      |    |   |   |    |   |    |   |    |   |    |   |
|------|----|---|---|----|---|----|---|----|---|----|---|
| IF26 | 12 | E | Z | PB | A | 10 | 2 | 07 | 0 | 01 | A |
|------|----|---|---|----|---|----|---|----|---|----|---|

| Rev. | Descrizione | Redatto   | Data       | Verificato | Data       | Approvato | Data       | Autorizzato   | Data       |
|------|-------------|-----------|------------|------------|------------|-----------|------------|---------------|------------|
| A    | EMISSIONE   | F. Marini | 24/02/2020 | C. Roselli | 24/02/2020 | P. Orsini | 24/02/2020 | Ing. N. Lanza | 24/02/2020 |

File: IF26\_1.2.E.ZZ.PB.AI.02.07.001.A.dwg n. Elab.: -