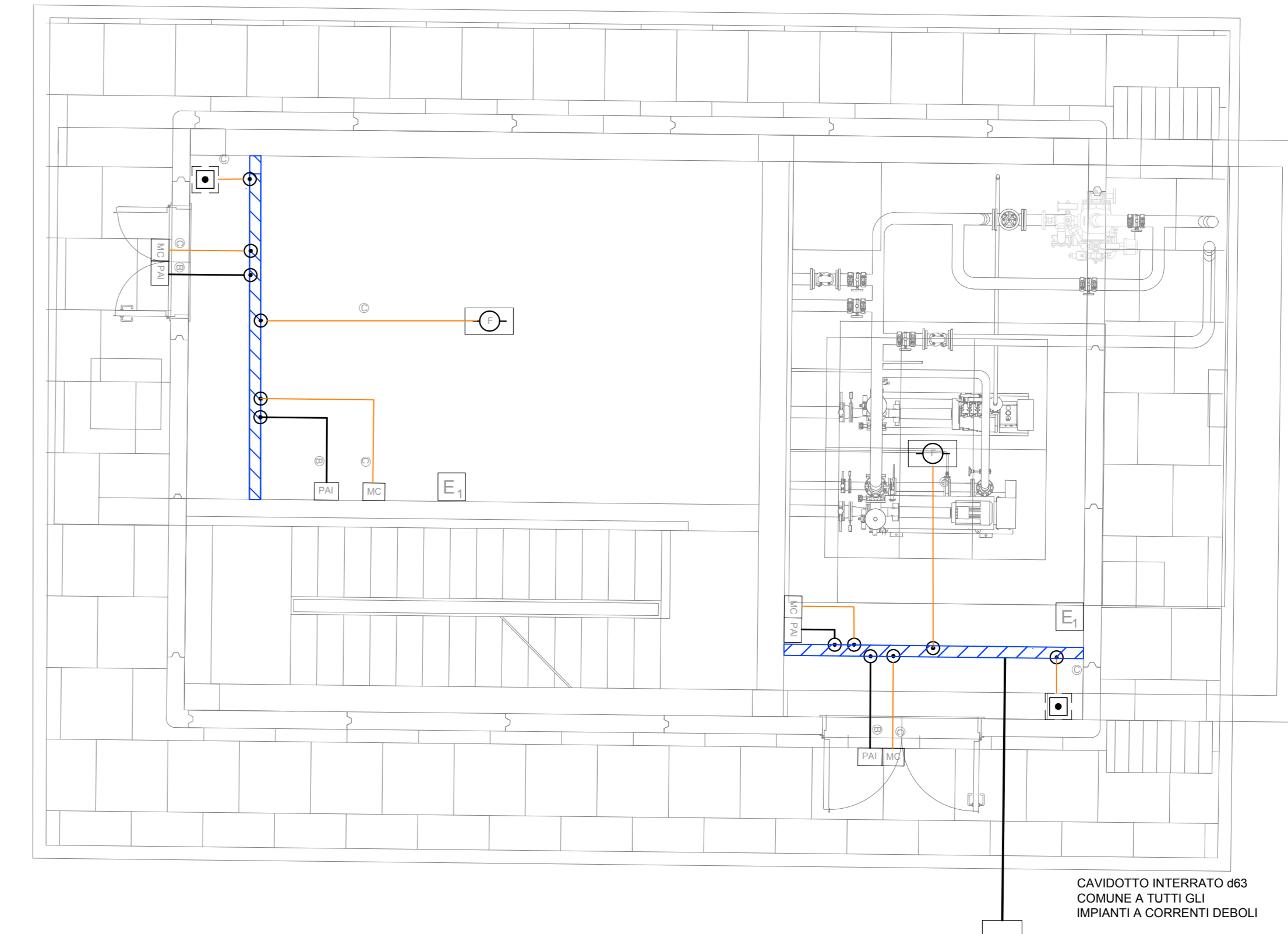
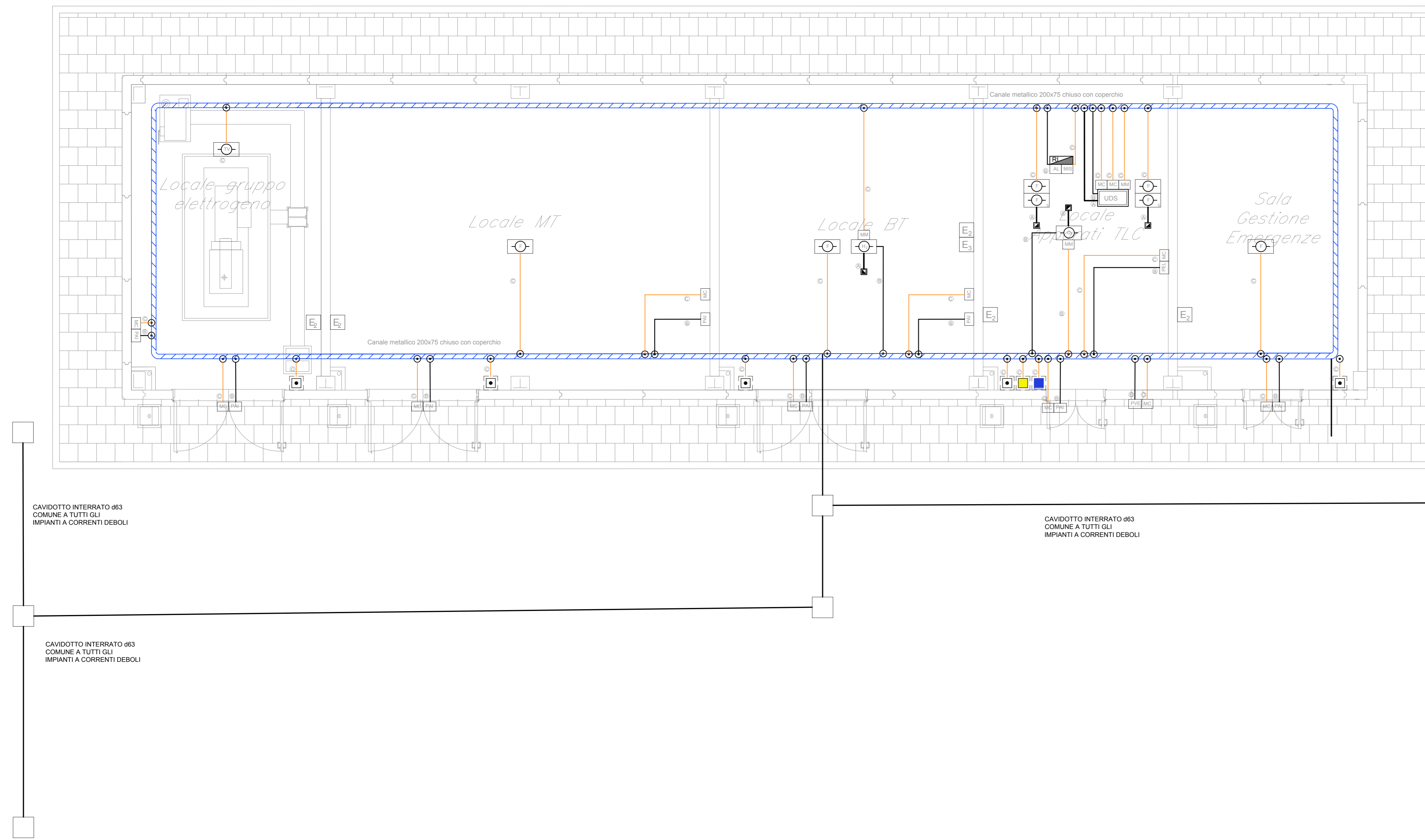


PIANTA PGEF NORD
 IMPIANTO RIVELAZIONE FUMI
 SCALA 1:50



LEGENDA	
SIMBOLO	DESCRIZIONE
	Centralina rivelazione fumi completa di modem
	Alimentatore
	Modulo Isolamento
	Rivelatore ottico di fumo
	Rivelatore ottico di fumo in controsoffitto
	Rivelatore ottico di fumo sotto pavimento
	Rivelatore termovelocimetrico
	Rivelatore di ossigeno
	Rivelatore di idrogeno
	Modulo comando
	Modulo monitoraggio
	Ripetitore ottico
	Pulsante manuale di allarme
	Pulsante di scarica manuale
	Pulsante di arresto scarica
	Pannello ottico/acustico allarme incendio
	Pannello ottico/acustico evacuare il locale
	Pannello ottico acustico vietato entrare
	Unità spegnimento incendio
	Tubazione PVC DN25
	Estintore a polvere 6kg
	Estintore a CO2 5 kg
	Estintore a polvere carrellato 50kg
NOTE	
A - Cavo EN50200, LSZH 2x1.5mmq segnate twistato e schermato	
B - Cavo EN50200, LSZH 2x1.5mmq alimentazione	
C - n° 2 cavi EN50200, LSZH 2x1.5mmq twistato e schermato	

COMMITTENTE: **RFI** RETE FERROVIARIA ITALIANA GRUPPO FERROVIE DELLO STATO ITALIANE

DIREZIONE LAVORI: **ITALFERR** GRUPPO FERROVIE DELLO STATO ITALIANE

APPALTATORE: **PIZZAROTTI**, **Ghella**, **INTEBRA**, **SALCEF**, **JedS INFRASTRUTTURE**

PROGETTAZIONE: **GEODATA ENGINEERING**, **INTEBRA**, **RINA**

PROGETTISTA: Ing. Natale Lanza

DIRETTORE DELLA PROGETTAZIONE: **INGENGIRO CESARO**

PROGETTO ESECUTIVO

ITINERARIO NAPOLI-BARI RADDOPPIO TRATTA CANCELLO - BENEVENTO II LOTTO FUNZIONALE FRASSO TELESINO - VITULANO 1° LOTTO FUNZIONALE FRASSO TELESINO - TELESE

IMPIANTI MECCANICI
 Fabbricato tecnologico ed area di soccorso al km 24+250,00
 Impianto rivelazione incendi - Layout impiantistico

SCALA: 1:50

COMMESSA	LOTTO	FASE	ENTE	TIPO DOC.	OPERA/DISCIPLINA	PROGR.	REV.
IF26	12	E	ZZ	PB	AI0507	001	A

Rev.	Descrizione	Redatto	Data	Verificato	Data	Approvato	Data	Autorizzato Data
A	emissione	F. Marini	24/02/2020	C. Roselli	24/02/2020	P. Orsini	24/02/2020	Ing. N. Lanza

File: IF26_1.2.E.ZZ.PB.AI.05.07.001.A.dwg n. Elab.: -