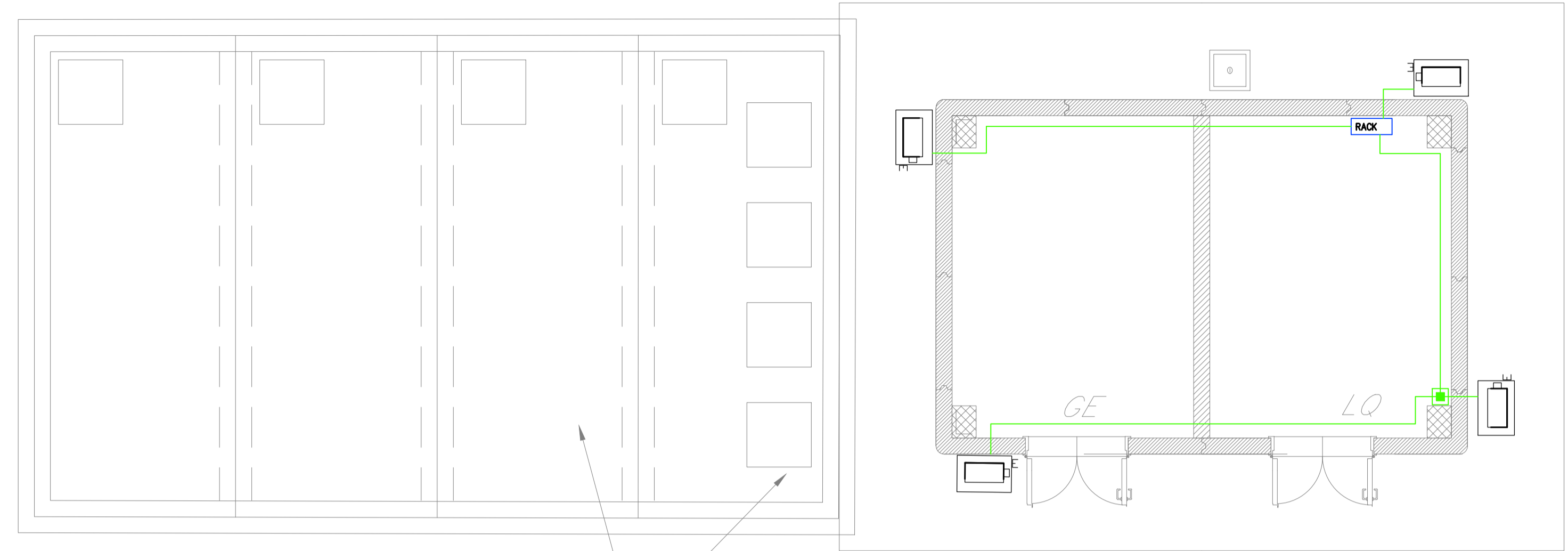
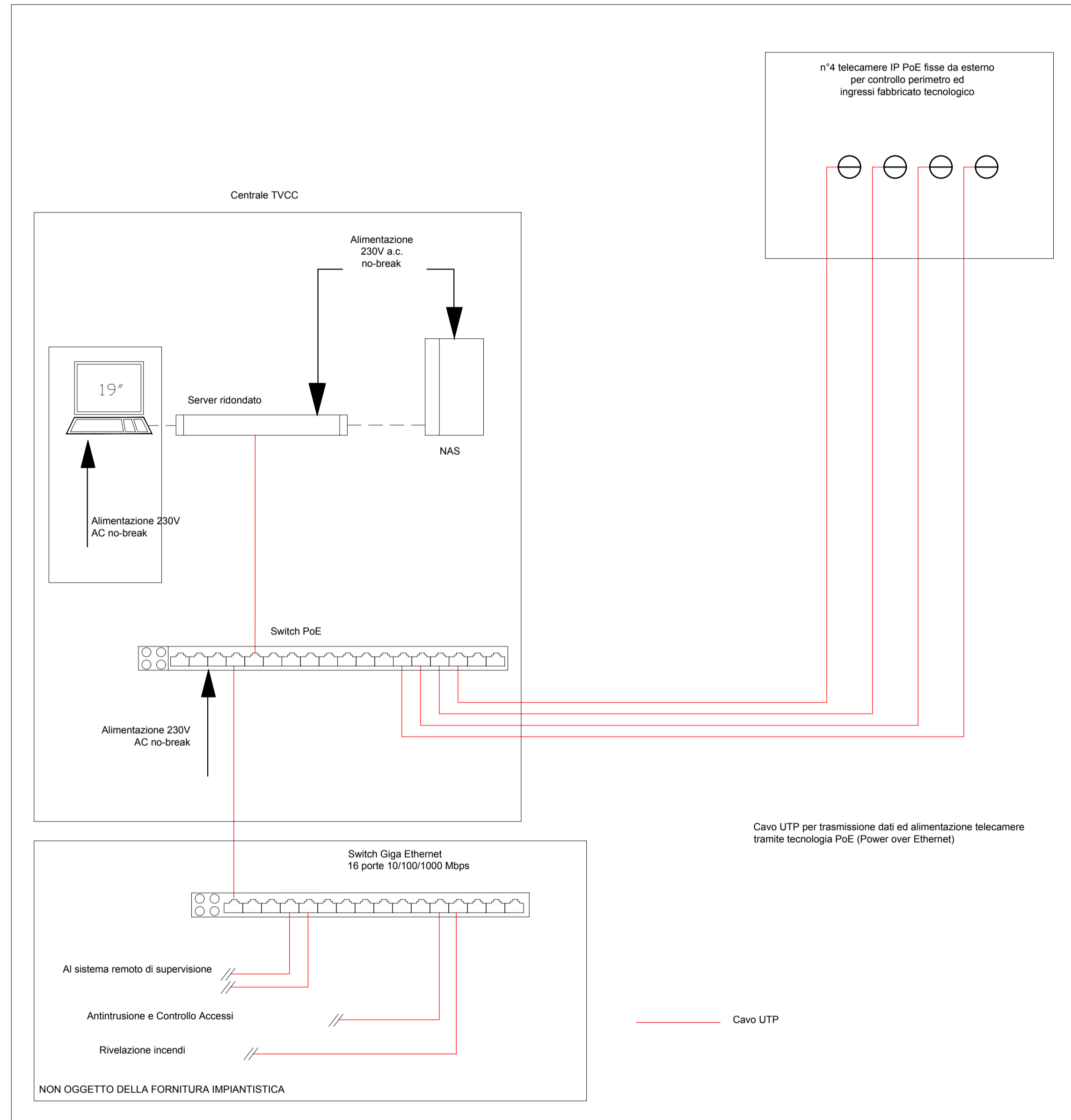


PIANTA FABBRICATO SOLLEVAMENTO
 IMPIANTO TVCC
 SCALA 1:50

SCHEMA FUNZIONALE
 IMPIANTO TVCC



LEGENDA	
SIMBOLO	DESCRIZIONE
	Rack dati completo di Switch PoE 8 IN-2OUT, monitor, server ridondante e NAS
	Telecamera IP fissa da esterno tipo Day&Night, CMOS 1/3", risoluzione 2Mp con illuminatore IR
	Scatola di derivazione IP55 in materiale termoplastico, dimensioni 150x110x70mm
	Tubo in PVC Ø20mm
NOTE	
Tutti i collegamenti alle telecamere avverranno con cavo UTP 4 coppie cat. 6 in partenza dal rack dati Tutte le telecamere saranno provviste di cartello monitor	

COMMITTENTE:
RFI
 RETE FERROVIARIA ITALIANA
 GRUPPO FERROVIE DELLO STATO ITALIANE

DIREZIONE LAVORI:
ITALFERR
 GRUPPO FERROVIE DELLO STATO ITALIANE

APPALTATORE:
PIZZAROTTI **Ghella** **ITINERA** **SALCEF** **JEDSINFRASTRUTTURE**

PROGETTAZIONE:
 RAGGRUPPAMENTO TEMPORANEO PROGETTISTI
GEO DATA ENGINEERING **INTEGRA** **RISA**

PROGETTISTA:
 Ing. Natale Lanza

DIRETTORE DELLA PROGETTAZIONE:
 Ing. Pierluigi GRASSO
 Registro delle Professioni Fascia varie
 (Professional Engineer Seal)

PROGETTO ESECUTIVO

ITINERARIO NAPOLI-BARI
RADDOPPIO TRATTA CANCELLO - BENEVENTO
II LOTTO FUNZIONALE FRASSO TELESINO - VITULANO
1° LOTTO FUNZIONALE FRASSO TELESINO - TELESE

IMPIANTI MECCANICI
 Sottovia stradale al km 21+900,00 per viabilità Fermata Amorosi
 Impianto TVCC - Layout e schema funzionale

IMPRESA APPALTORE s.p.a.
 Dott. Ing. Sabino Del Dulco
 Ing. Spirito DEL BULZO
 24/02/2020

SCALA:
 1:50

COMMESSA	LOTTO	FASE	ENTE	TIPO DOC.	OPERA/DISCIPLINA	PROGR.	REV.
IF26	12	E	ZZ	PB	AN2103	001	A

Rev.	Descrizione	Redatto	Data	Verificato	Data	Approvato	Data	Autorizzato Data
A	EMISSIONE	F. Mantelli	24/02/2020	G. Rossetti	24/02/2020	P. Grasso	24/02/2020	Ing. N. Lanza 24/02/2020

File: IF26.1.2.E.ZZ.PB.AN.21.0.3.001.A.dwg n. Elab.: -