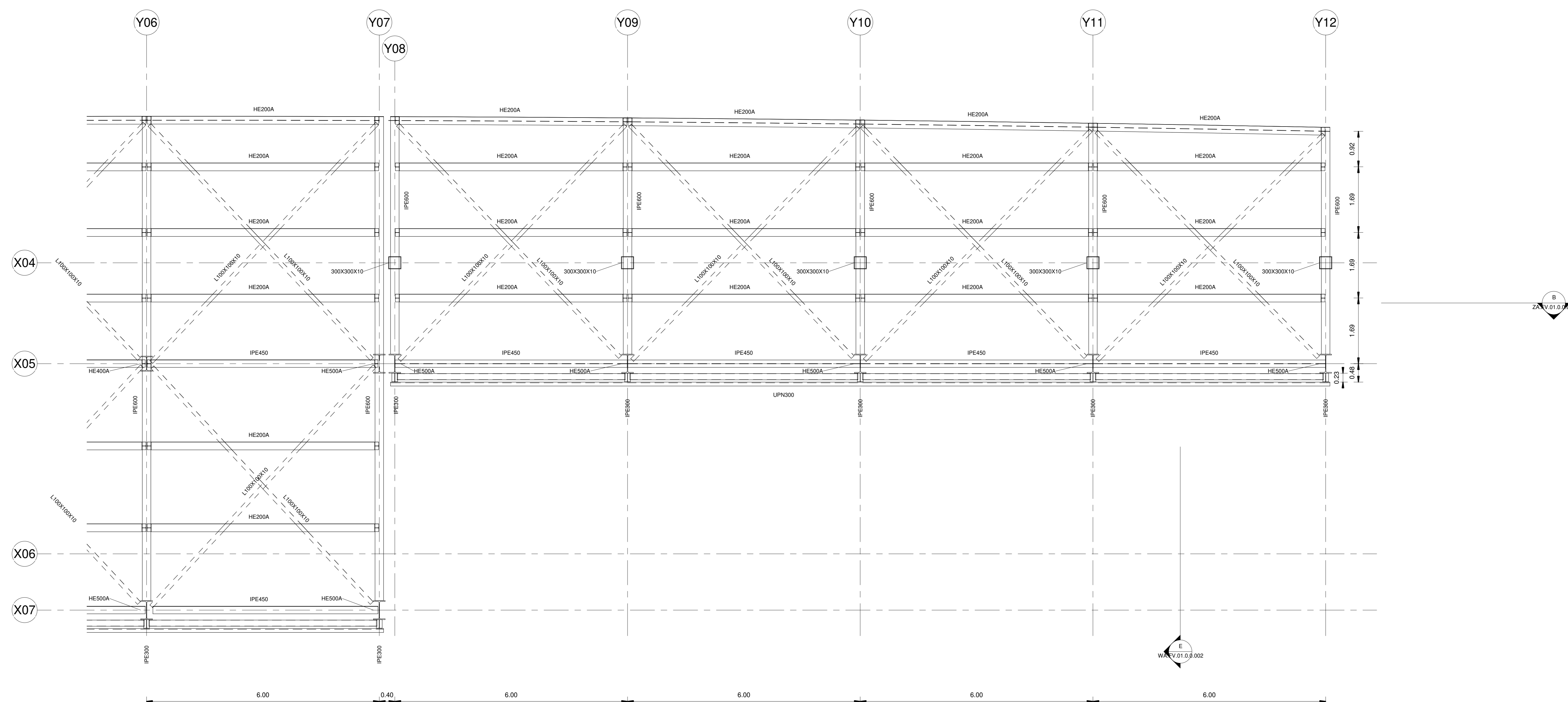


CARATTERISTICHE DEI MATERIALI

Per la tabella materiali e note generali fare riferimento al documento:
"IF26.1.2.E.ZZ.IT.OC.00.0.0.001 - Tabella Materiali e Note generali".

NOTE GENERALI

Per la tabella materiali e note generali fare riferimento al documento:
"IF26.1.2.E.ZZ.IT.OC.00.0.0.001 - Tabella Materiali e Note generali".



1 Pensilina BP - Pianta copertura
PB.FV.01.0.0.001 1 : 50

COMMITTENTE: **RFI**
GRUPPO FERROVIARIO DELLO STATO ITALIANO

DIRETTORE LAVORI: **ITALFER**
GRUPPO FERROVIARIO DELLO STATO ITALIANO

APPALTATORE: **PIZZAROTTI Ghella ITINERA SALCEF JEDS INFRASTRUTTURE**

PROGETTISTA: **GEODATA ENGINEERING** / **ITINERA** / **RISA**

DIRETTORE DELLA PROGETTAZIONE: **ING. PIERGIORGIO GRASSO**

PROGETTO ESECUTIVO

ITINERARIO NAPOLI - BARI
RADDOPPIO TRATTA CANCELLO-BENEVENTO
II LOTTO FUNZIONALE FRASSO TELESINO - VITULANO
1° LOTTO FUNZIONALE FRASSO TELESINO - TELESE

FV01 - Fermata di AMOROSI al km 21+952.60
 Pensilina BP
 Pianta copertura

APPALTATORE: **ITALFER**
 IL DIRETTORE: **ING. S. DE LUCA**
 23/06/2020

SCALA: 1 : 50

Rev.	Descrizione	Redatto	Data	Verificato	Data	Approvato	Data	Autorizzato	Data
A	Emissione	L. Galloca	24/03/2020	M. Parronchi	24/03/2020	P. Grassi	24/03/2020	Ing. Gaetano Usai	
B	Revisione a seguito di intervento IT	M. Parronchi	23/06/2020	M. Parronchi	23/06/2020	P. Grassi	23/06/2020		

23/06/2020