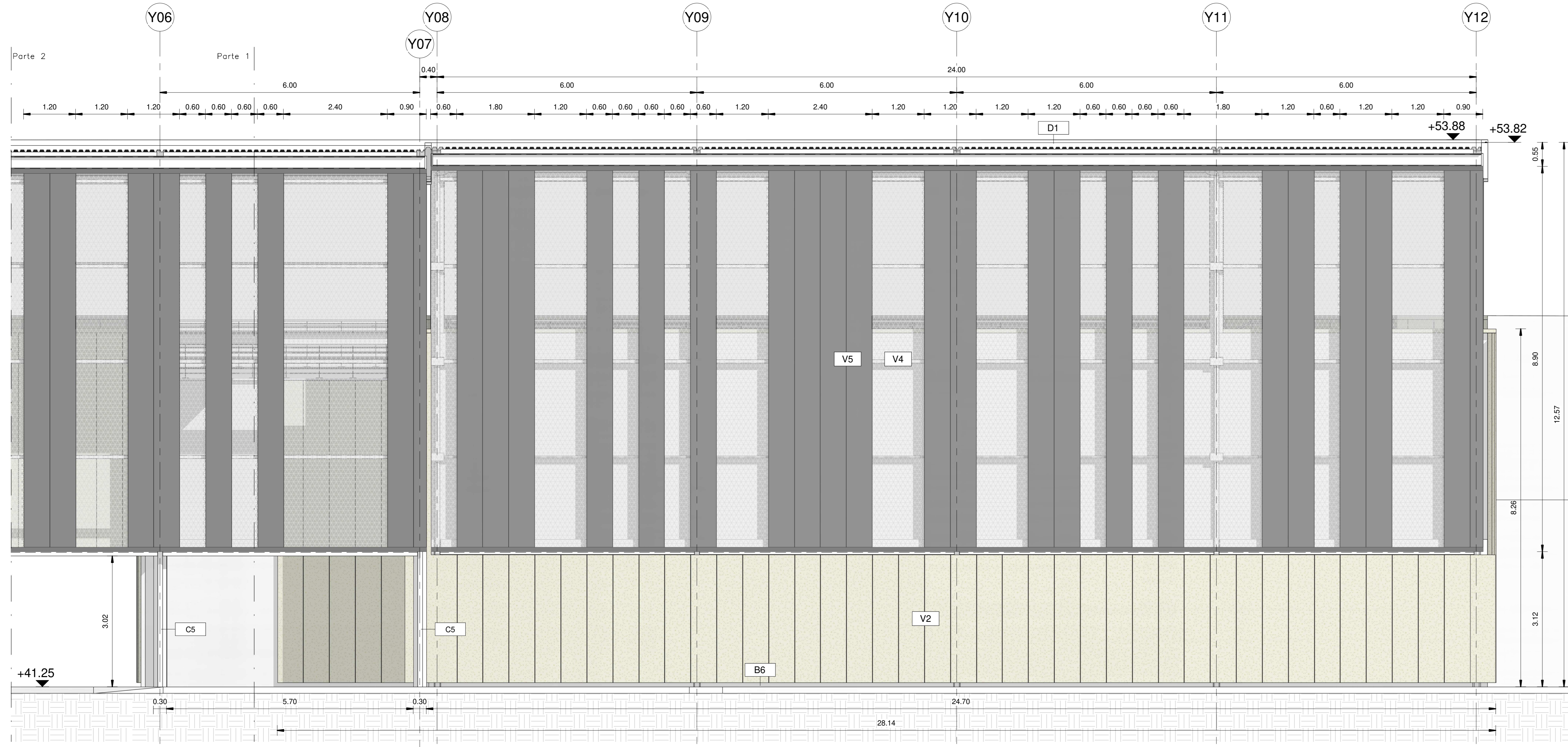




1/2 Prospetto Sud-Est - Parte 1
PB.FV.01.0.0.008 1:50



2/2 Prospetto Sud-Est - Parte 2
PB.FV.01.0.0.008 1:50

TABELLA FINITURE - MURATURE - SERRAMENTI		ELABORATI DI RIFERIMENTO			
PA	CS	INFISSI			
FINITURE PAVIMENTI B1 Pavimentazione in piastrelle di gres fine porcellanato non smaltato e non abbeverato, coeff. attrito dinamico > 0,4 dimensioni 60x60x2 cm, posata con specifico collante su massetto in conglomerato di calcestruzzo armato. B1.1 Pavimentazione gradone di gres fine porcellanato non smaltato e non abbeverato per scala e marcia della scala posata con specifico collante, coeff. attrito dinamico > 0,4 dim. 20x60x2 cm. B1.2 Pavimentazione in piastrelle di gres porcellanato, smaltato ed inassorbente posata con specifico collante, coeff. attrito dinamico > 0,4 dim. 60x60x1,4 cm. B1.3 Pavimentazione in piastrelle di gres porcellanato, smaltato ed inassorbente posata con specifico collante, coeff. attrito dinamico > 0,4 dim. 60x60x2,0 cm. in opera su soletta di conglomerato cementizio su vespaio aereo con sghio. B2 Pavimento tecnico sopraelevato (portanza 10.000 N/m²) in lastre autoportanti di materiale lapideo ad alta resistenza meccanica e durabilità (dim. 60x60 cm sp. minimo 2 cm), finitura superficiale in pvc antiscivolo disposte su soletta in acciaio zincato. Trattamento antipolvere della superficie sottostante. B3 Pavimentazione con piastrelle speciali ad alta compressione di tipo industriale (portanza 10.000 N/m²) costituite da conglomerato cementizio e graniglia di materiale antiscivolo resistente all'usura ed all'azione di oli ed acidi, dim. 30x30 cm e spess. non inferiore a 28 mm c.a. posate in opera su soletta di conglomerato cementizio su vespaio aereo realizzato con sghio. B4 Pavimentazione in lastre di cemento e graniglia di quarzo sferoidale ad alta resistenza per la formazione di percorsi per disabili visivi, posate in opera su letto di malta. B5 Chiusino zincato da riempimento porta-pavimentazione per copertura pozzetti dim. cm 44x44x8, cm 44x48x8. B12 Fascia gialla di sicurezza e graniglia di quarzo sferoidale ad alta resistenza, posate in opera su letto di malta. B13 Rampe di raccordo alla banchina con finitura in battuto di ciak rigato sp. 50 mm.		MURATURE M1 Parete in blocchi cavi prefabbricati in cls e inerti leggeri, sp.30cm, con idonei rinforzi verticali ed orizzontali per murature con h=4,00 m. in zona sismica e per l'ancoraggio della sottostruttura dei pannelli di rivestimento. M2 Parete in blocchi semipieni in cls vibrocompreso e alleggerito sp. 20cm, intonaco sui due lati, con idonei rinforzi verticali ed orizzontali per murature con h=4,00 m. in zona sismica e per l'ancoraggio della sottostruttura dei pannelli di rivestimento. M3 Parete tagliaguaina in blocchi cavi prefabbricati in cls e inerti leggeri intonaco REI120, sp.30 cm, con idonei rinforzi verticali ed orizzontali per murature con h=4,00 m. in zona sismica e per l'ancoraggio della sottostruttura dei pannelli di rivestimento. M4 Tramezzature in blocchi semipieni di calcestruzzo vibrocompreso e alleggerito sp. 10 cm. M5 Parete in blocchi cavi prefabbricati in cls vibrocompreso e alleggerito sp. 20 cm, intonaco sui due lati, resistenza al fuoco REI 120 con idonei rinforzi verticali ed orizzontali per murature con h=4,00 m. in zona sismica. M6 Tamponamento in pannelli prefabbricati in c.a. (calcestruzzo Classe R45, ferro d'armatura tipo Fe B 44), sp. 20 cm, compreso interposto isolamento. INFISSI P1 Porta esterna blindata a due battenti in acciaio zincato e verniciato con griglia di ventilazione in acciaio a prova di perforazione nelle specchiature e apparecchiatura chiudiporta automatica e maniglia antipanico, dim. 240x220 cm. P2 Porta esterna blindata a un battente in acciaio zincato e verniciato con caratteristiche antiruffazione, cerniere antiruffazione, serratura di sicurezza e chiavi, maniglia antipanico, le maniglie e le cerniere sono costituite in alluminio in tinta con le porte, dim. 80x220 cm. P3 Porta esterna a due battenti con pannellatura in lamiera di acciaio zincato preverniciato con telaio e cornicione in acciaio zincato, maniglia antipanico, dispositivo di apertura, serratura di sicurezza, dim. 180x220 cm. P6 Porta interna ad un battente, dim. 80x220cm P6' Porta interna a un battente con maniglia push & pull e barra orizzontale, dim. 90x220cm P8 Porta antincendio in acciaio zincato E12 120 a due battenti con serratura speciale e maniglia antipanico, dim. 240x220 cm. P9 Porta antincendio in acciaio zincato E12 120 a un battente con serratura speciale e maniglia antipanico, dim. 90x220 cm. P12 Porta esterna blindata a due battenti in acciaio zincato e verniciato con griglia di ventilazione in acciaio a prova di perforazione nelle specchiature, apparecchiatura chiudiporta automatica, serratura di sicurezza e maniglia antipanico, dim. 120x220 cm. P13 Porta esterna blindata a un battente in acciaio zincato e verniciato con griglia di ventilazione, apparecchiatura chiudiporta automatica e maniglia antipanico, dim. 100x220 cm. P14 Cancelli esterni a doppio battente in acciaio zincato e verniciato con pannellatura in lamiera strata e verniciata di acciaio zincato, dispositivo di apertura e maniglia antipanico, dim. 180x220 cm. P15 Cancelli esterni a doppio battente in acciaio zincato e verniciato con pannellatura in lamiera strata e verniciata di acciaio zincato, dispositivo di apertura e maniglia antipanico, dim. 240x220 cm. P16 Porta a due battenti con specchiature in vetro temperato e stratificato, profili in acciaio e maniglia antipanico, dim. 180x220 cm. P17 Porta a due battenti con specchiature in vetro temperato e stratificato, profili in alluminio e maniglia antipanico, dim. 180x220 cm. F1 Pannello vetrato di sicurezza con caratteristiche isolanti termo-acustiche, composto da struttura portante in profili di alluminio anodizzato a taglio termico e specchiatura costituita da doppi vetri temperati e stratificati di sicurezza. F2 Serranda avvolgibile in lamiera di acciaio zincato sp. 12/10 UNI 5753 /84 completa di rullo, accessori e chiave tipo Yale, completa di dispositivo per la motorizzazione dell'apertura e chiusura. F3 Finestra blindata a vasista in acciaio zincato e preverniciato con caratteristiche antiruffazione e vetro antirifondamento, le maniglie e le cerniere sono in tinta con le porte, dim. 110x110 cm. GR Griglia di aerazione con lamelle antipolligine con caratteristiche antiruffazione in acciaio zincato e verniciato, dim. 30x57 cm.		OPERE METALLICHE C1 Carter metallici in acciaio zincato preverniciato, sp. 4mm ancorato con opportuni profili alla struttura. C2 Lamiera in acciaio zincato per canali di gronda, converse, pluviali e scossaline, spess. 0,10 mm. C3 Cornicione doppio compresi i supporti, 140 mm sp. 2mm, in acciaio inox. C4 Parapetto con montanti sagomati, tendini orizzontali e tubolari in acciaio inox portata 3 kN/m. C5 Discedente 100 mm in lamiera di acciaio zincato con parafoglie. C6 Griglia lineare ispezionabile in acciaio inox sp. 5 mm. GIUNTI G2 Coprigiunti in alluminio a pavimento idoneo per il tipo di pavimentazione. G3 Coprigiunti in alluminio a parete. SOGLIE Z1 Soglia della porta in lastre di Trani, sp. 3 cm Z2 Copertina parapetto GRC, compreso pannello, relativo telaio, zanche e bulloni di ancoraggio. MURI E BARRIERE L1 Elementi prefabbricati in calcestruzzo vibrato armato con rete elettrosaldata di Tipo 2 - Cordolo marcapiede. ARREDI URBANI A1 Panchina ergonomica completa di fianchi e braccioli intermedi. Dimensioni: 220 x 70 cm. A2 Panchina lineare in conglomerato cementizio con superficie sabbiata e fessata sulla parte della seduta. A3 Cestino portarifiuti tondo in lamiera zincata, supporto su palo. Dimensioni: Ø 300mm, altezza 450 mm. SISTEMAZIONI ESTERNE T1 Pavimentazione realizzata con sistema stabilizzante in polvere fibrorinforzata (del tipo Levostab 59 o similare) da riporre e stendere con vibratore stradale, sp. 10 cm. T2 Pavimentazione drenante in masselli autobloccanti di cls cavi con terreno vegetale. B6 Pavimentazione in lastre di pietra ricostituita, sp. 9 cm, dim. 100x50 cm, allestimento su sabbia. B8a Pavimentazione in lastre di pietra ricostituita, sp. 9 cm, dim. 100x50 cm, allestimento su sabbia, in opera su soletta di conglomerato cementizio su vespaio aereo con sghio. B8 Pavimentazione stradale in asfalto. B9 Cordolo prefabbricato in c.a.v. (cm 10x25) e (cm 20x25). BH Scivolo per disabili motori in pietra ricostituita, sp. 9 cm. PF Formazione e semina prato con miscuglio di semi selezionati su zolla di terreno vegetale. GR1 Produzione allertatura con griglia metallica a corona circolare in acciaio zincato.	

NOTE
 Tutti i cicli di verniciatura verranno effettuati secondo circolare FS 44v.
 Tutti i mancorrenti delle scale e rampe interne alle stazioni/fermate saranno dotati di manico tattile per disabili visivi.
 N1 Le murature M1, M2, M3 e M5 devono essere del tipo rinforzato con irrigidimenti verticali e orizzontali collegati a strutture e rinforzi ad ogni staffe telescopiche in modo da garantire resistenza meccanica e al fuoco.
 N2 Impedire l'adesione dei giunti di ancoraggio dei pannelli dovranno essere opportunamente assiali e raddoppiati in modo compatibile con i giunti.
 N3 Griglia di ventilazione impianti compreso foratura muri e pannelli, griglia antiscivolo e persiana acustica in alluminio esterno.

PER LA TABELLA MATERIALI E NOTE GENERALI FARE RIFERIMENTO AL DOCUMENTO:
 "F26.1.2.E.ZZ.TT.OC.00.0.0.01 - Tabella Materiali e Note generali".

PER LA TABELLA MATERIALI E NOTE GENERALI FARE RIFERIMENTO AL DOCUMENTO:
 "F26.1.2.E.ZZ.TT.OC.00.0.0.01 - Tabella Materiali e Note generali".

NOTE GENERALI
 Per la tabella materiali e note generali fare riferimento al documento:
 "F26.1.2.E.ZZ.TT.OC.00.0.0.01 - Tabella Materiali e Note generali".

COMMITTENTE:
RFI
 RETE FERROVIARIA ITALIANA
 GRUPPO FERROVIE DELLO STATO ITALIANO

DIRETTORE LAVORI:
ITALFER
 GRUPPO FERROVIE DELLO STATO ITALIANO

APPALTATORE:
PIZZAROTTI, **Ghella**, **ITNERA**, **SALCEF**, **JEDS INFRASTRUTTURE**

PROGETTAZIONE:
 RAGGIORNAMENTO TEMPORANEO PROGETTISTI
GEODATA ENGINEERING, **ALTEBRA**, **RIR**

PROGETTISTA:
 Ing. Gaetano Usai

DIRETTORE DELLA PROGETTAZIONE:
 Ing. PIERGIORGIO GRASSO

PROGETTO ESECUTIVO
ITINERARIO NAPOLI - BARI
RADDOPPIO TRATTA CANCELLO-BENEVENTO
1° LOTTO FUNZIONALE FRASSO TELESINO - VITULANO
1° LOTTO FUNZIONALE FRASSO TELESINO - TELESE

FV01 - Fermata di AMOROSI al km 21+952.60
 Progetto architettonico - Fermata Amorosi
 Prospetti - tav. 1/3

APPALTATORE:
 ITINERARIO NAPOLI - BARI
 IL DIRETTORE: PIERGIORGIO GRASSO
 Ing. G. Usai
 23/06/2020

SCALA:
 1:50

COMMESSA	LOTTO	FASE	ENTE	TIPO DOC.	OPERA/DISCIPLINA	PROGR.	REV.
I	F	2	E	ZZ	PB	FV0100	008
A							

Rev.	Descrizione	Redatto	Data	Verificato	Data	Approvato	Data	Autorizzato	Data
A	Emesso	A. Magagnoli	23/06/2020	M. Pagnone	23/06/2020	P. Grassi	23/06/2020	Ing. Gaetano Usai	

File: F26.1.2.E.ZZ.PB.FV.01.0.0.008.A n. Ediz.