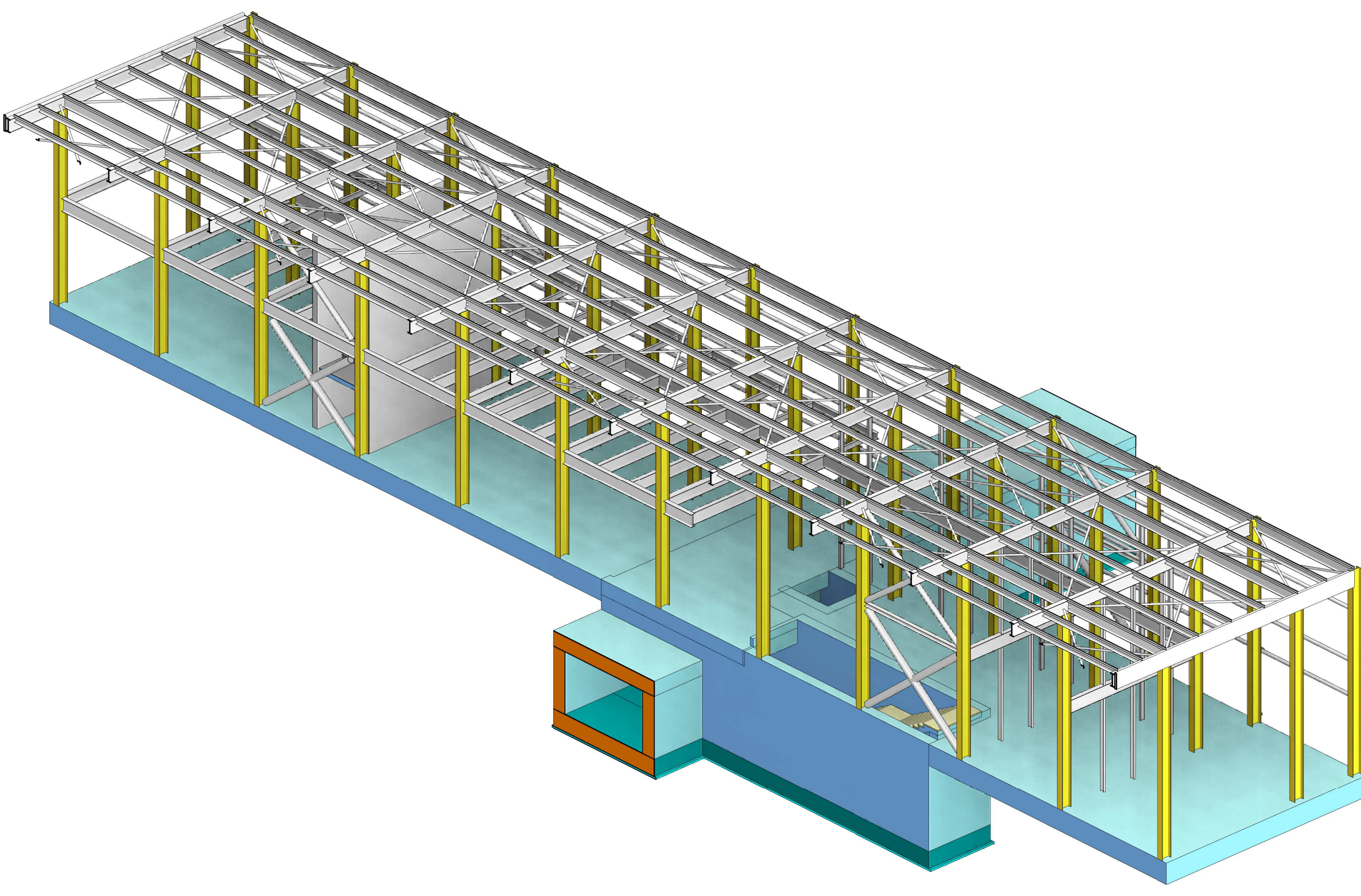
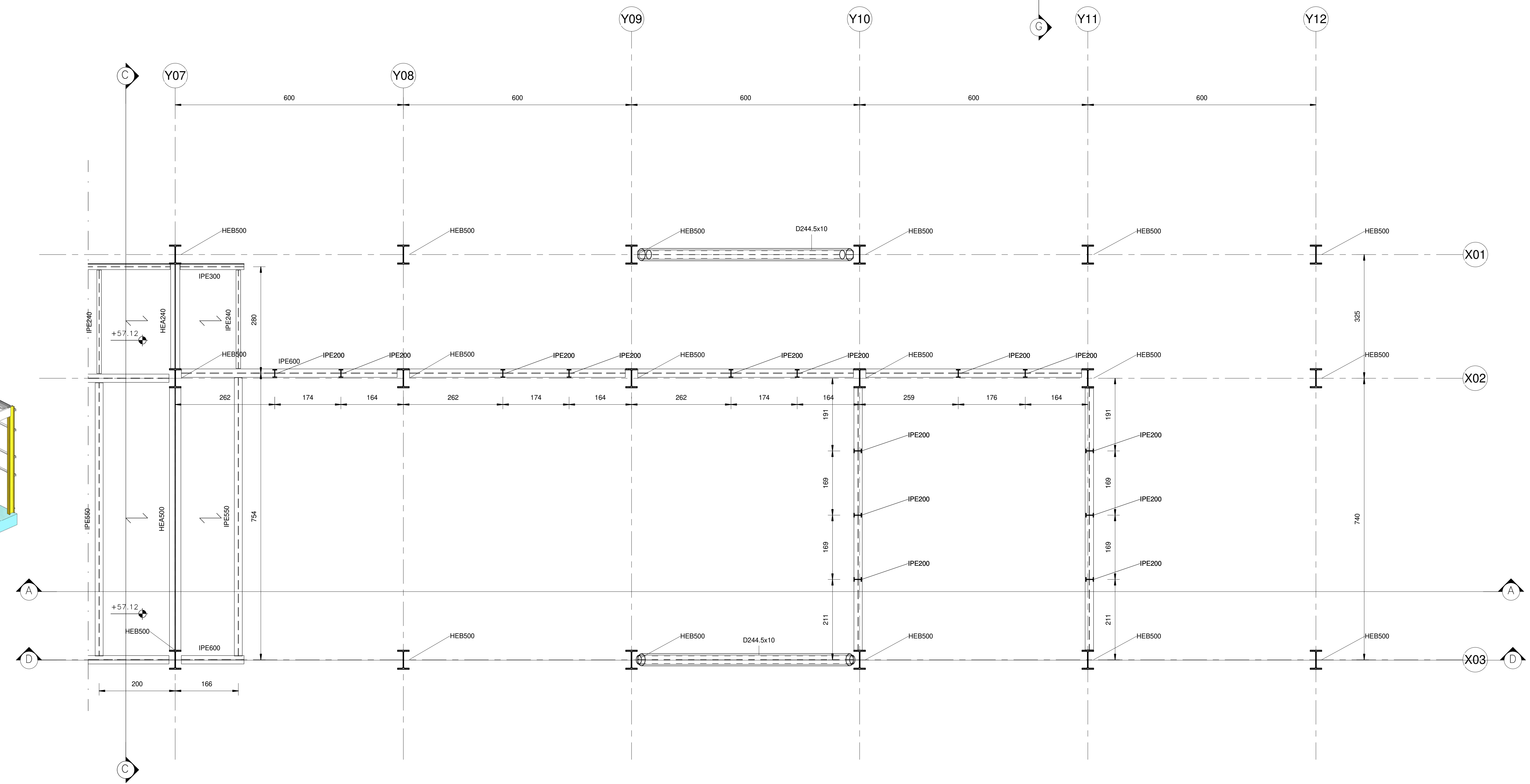


1 Pianta quota +57.12
1 : 50



3 Fabbricato Viaggiatori - Assonometria



CARATTERISTICHE DEI MATERIALI

Per la tabella materiali e note generali fare riferimento al documento:
"IF26.1.2.E.ZZ.TI.OC.00.0.0.001 - Tabella Materiali e Note generali".

NOTE GENERALI

Per la tabella materiali e note generali fare riferimento al documento:
"IF26.1.2.E.ZZ.TI.OC.00.0.0.001 - Tabella Materiali e Note generali".

COMMITTENTE: **RFI** RETE FERROVIARIA ITALIANA GRUPPO FERROVIE DELLO STATO ITALIANO

DIRETTORE LAVORI: **ITALFERR** GRUPPO FERROVIE DELLO STATO ITALIANO

APPALTATORE: **PIZZAROTTI**, **Canella**, **ITINERA**, **SALCFER**, **JEDS INFRASTRUTTURE**

PROGETTAZIONE: **GEODATA ENGINEERING**, **INTERBA**, **RIR** PROGETTISTA: **Ing. Gianluigi Lenti** DIRETTORE DELLA PROGETTAZIONE: **Ing. Pierluigi Di Grasso**

PROGETTO ESECUTIVO

ITINERARIO NAPOLI - BARI
RADDOPPIO TRATTA CANCELLO-BENEVENTO
II LOTTO FUNZIONALE FRASSO TELESINO - VITULANO
1° LOTTO FUNZIONALE FRASSO TELESINO - TELESE

FV02 - STAZIONE TELESE km 26+391.54
 Pensilina Fabbricato Viaggiatori - Pianta quota +57.12

APPALTATORE: **ITINERA INFRASTRUTTURE S.p.A.**
 IL DIRETTORE GENERALE: **Ing. U. Di Iulio**
 IL DIRETTORE GENERALE: **Ing. U. Di Iulio**

SCALA: 1 : 50

COMMESSA	LOTTO	FASE	ENTE	TIPO DOC.	OPERADISCIPLINA	PROGR.	REV.
IF26	1.2	E	ZI	PB	FV0200	003	B

Rev.	Descrizione	Redatto	Data	Verificato	Data	Approvato	Data	Autore/Approvato
A	Emissione	C. Testa	24/02/2020	M. Pizzarotti	24/02/2020	P. Di Grasso	24/02/2020	Ing. Gianluigi Lenti
B	Revisione a seguito di istruttoria IT	G. Testa	23/06/2020	M. Pizzarotti	23/06/2020	P. Di Grasso	23/06/2020	

File: IF26.1.2.E.ZZ.FV.02.0.0.001.B n. Elab.: 1